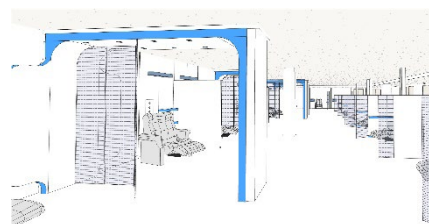


REFERENCES ETUDES ET CHANTIERS

Hôpital Foch

Activités ambulatoires
Restructuration niv. -3
et -4

5 300 000 € HT
3 200 m²
Phase PRO en
cours



**PETNET
Lisse - 91**

Unité de production
FDG - Cyclotrons

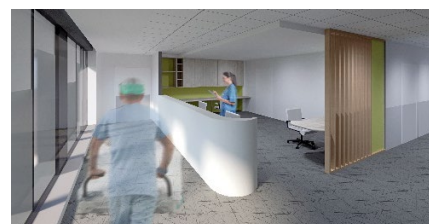
5 300 000 € HT
1 350 m²
Dernière phase
chantier en cours



Hôpital Lyon Sud

Extension de service
de radiothérapie

1 850 000 € HT
400 m²
Chantier en cours



Hôpital Foch

Accord cadre pour
exécution de mission
de MOE

4 700 000 € HT
2 500 m²
Chantier en cours



**EHPAD
Madeleine
Verdier**

Adaptation et
rénovation d'un
EHPAD de 168 lits

10 000 000 € HT
10 000 m²
PRO en cours



**Grand Hôpital
Est Francilien**

Reconfiguration bloc
opératoire au CH René
Arbeltier

2 900 000 € HT
800 m²
Chantier en cours



**CH Victor
Dupouy**

Restauration du Centre
d'accueil et de Soins
hospitaliers

3 700 000 € HT
2 000 m²
Chantier en cours



CESAP

Extension et
rénovation de
l'établissement
médicoéducatif Le
Poujal

10 000 000 € HT
7 300 m²
PRO en cours



RAMSAY SANTE

Restructuration
extension clinique
psychiatrique de 232
lits.
Site de Chamigny - 77

18 500 000 € HT
Construction
neuve 5 400 m²
Restructuration 4
300 m²
Chantier en cours



Paris • Lyon • Alpes • Barhain

unhi | 39 rue des Vignoles - 75020 Paris - France | T. +33 1 53 17 91 00 | contact@unhi.fr

SAS au capital de 15 000 € | N° ordre : S04981 | RCS Paris D 439 899 147

www.unhi.fr

**CENTRE
FRANCOIS
BACLESSE**

Extension service de
radiothérapie

4 000 000 € HT
1 600 m²
Chantier en cours



CAF de Paris

Restructuration 2^{ème}
centre de gestion -
Laumière

12 100 000 € HT
7 450 m²
Chantier en cours



REFERENCES OPERATIONS LIVREES

**Hôpital la Porte
Verte**

Réaménagement
RDC et 1^{er} étage
et création d'une
2^{ème} salle d'IRM

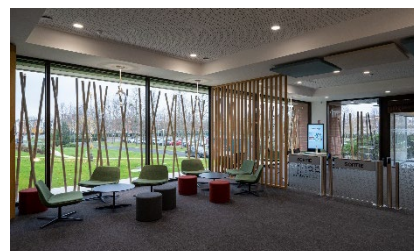
4 000 000 € HT
2 000 m²
Livré en 2022



CAF de l'Essonne

Aménagement et
rénovation du
nouveau siège

11 000 000 € HT
11 600 m²
Livré en 2022



Paris • Lyon • Alpes • Barhain

unhi | 39 rue des Vignoles - 75020 Paris - France | T. +33 1 53 17 91 00 | contact@unhi.fr

SAS au capital de 15 000 € | N° ordre : S04981 | RCS Paris D 439 899 147

www.unhi.fr

**Hôpital Européen
Georges
Pompidou**

Extension bloc
ambulatoire

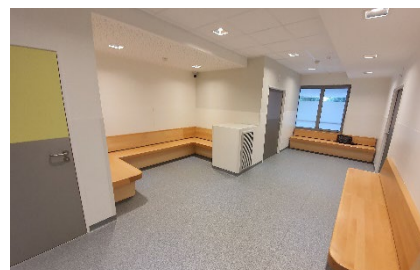
1 800 000 € HT
1 000 m²
Livré en 2022



**Hôpital Jean
Verdier
APHP**

Restructuration
des urgences
adultes

1 000 000 € HT
600 m²
Livré en 2022



**Centre Hospitalier
Sud Seine et
Marne**

Construction
neuve d'un
EHPAD de 160 lits
et de commerces
en RDC

13 478 000 €HT
(Marché total)
8 255 m²
Livré en 2020



**Hôpital Saint
Louis
AP - HP**

Création d'un
plateau de soins
critiques

6 800 000 € HT
4 300 m²
Livré en 2020



**Hôpital
universitaire
Necker**

Réalisation d'une
unité hospitalière
de thérapie
génique au 2^{ème}
étage du bâtiment
Hamburger

1 800 000 € HT
400 m²
Livré en 2019



**GH Pitié
Salpêtrière
AP - HP**

Restructuration
« Cliniques
médicales »
regroupement
service
pneumologie

12 450 000 € HT
7 500 m²
Livré en 2019



Paris • Lyon • Alpes • Barhain

unhi | 39 rue des Vignoles - 75020 Paris - France | T. +33 1 53 17 91 00 | contact@unhi.fr

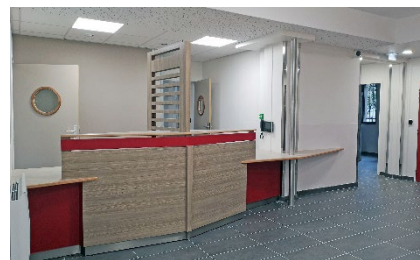
SAS au capital de 15 000 € | N° ordre : S04981 | RCS Paris D 439 899 147

www.unhi.fr

**Préfecture de
Police de Paris
Champigny Sur
Marne - 94**

Restructuration
d'un commissariat

4 248 000 € HT
1 900 m²
Livré en 2019



**CEA - Site d'Orsay
SHFJ**

Restructuration
pour installation
Cyclotron
Projets Lotus et
CaOr

2 100 000 € HT
Livré fin 2018



**CAF de Paris
Paris - 75013**

Réhabilitation
immeuble rue
Nationale (3^{ème}
centre de gestion)

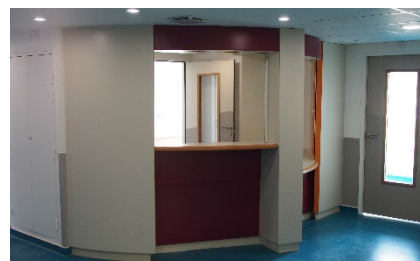
8 370 000 € HT
6 000 m²
Livré en 2018



**Hôpital Cochin
AP - HP**

Restructuration 3
plateaux bâtiment
Achard
Hospitalisation

2 780 000 € HT
1 800 m²
Livré en 2018



**VALOPHIS
Villejuif - 94**

Construction de
78 logements,
d'une crèche de
100 berceaux et
d'une salle de
sport

11 640 312 € HT
6 551 m²
Livré en 2017



Paris • Lyon • Alpes • Barhain

unhi | 39 rue des Vignoles - 75020 Paris - France | T. +33 1 53 17 91 00 | contact@unhi.fr

SAS au capital de 15 000 € | N° ordre : S04981 | RCS Paris D 439 899 147

www.unhi.fr

**Fondation
Adolphe de
Rothschild
Paris - 75020**

Restructuration
plateau de
consultations
Secteur IVT

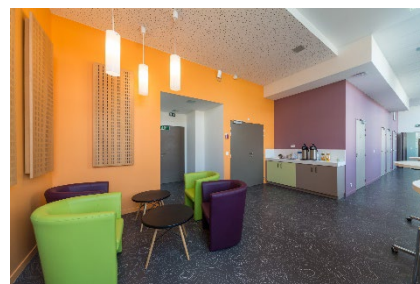
4 680 000 € HT
3 200 m²
Livré en 2017



**Institut Le Val
Mandé
Saint Mandé - 94**

Réhabilitation du
bâtiment ESAT

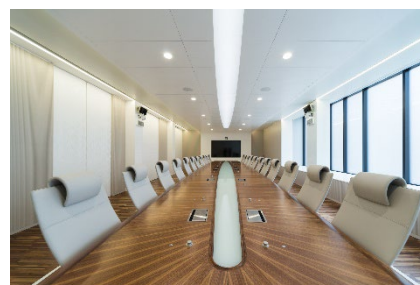
3 500 000 € HT
1 813 m²
Livré en 2017



AIR LIQUIDE

Restructuration
de la salle du
conseil

3 500 000 € HT
200 m²
Livré en 2017



**Centre Hospitalier
de Courbevoie -
92**

Extension du
service d'imagerie
(IRM)

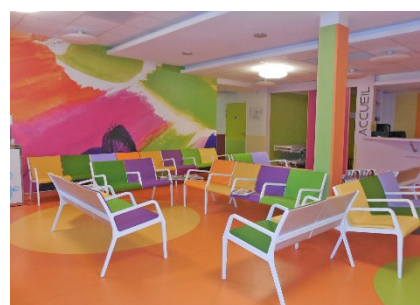
860 000 € HT
400 m²
Livré en 2016



**Institut Curie -
Centre René
Huguenin
Saint Cloud - 92**

Restructuration
service de
radiothérapie

4 266 002 € HT
925 m²
Livré en 2016
(dernière phase
bunker niv-2)



Paris • Lyon • Alpes • Barhain

unhi | 39 rue des Vignoles - 75020 Paris - France | T. +33 1 53 17 91 00 | contact@unhi.fr

SAS au capital de 15 000 € | N° ordre : S04981 | RCS Paris D 439 899 147

www.unhi.fr

**GH Pitié
Salpêtrière
AP - HP**

Construction
modulaire pour
installation UCPO,
préparation des
cytostatiques
oncologiques

1 985 000 € HT
380 m²
Livré en 2015



**CNRS Délégation
Ile de France Est**

Restructuration
bâtiments
administratifs

6 170 000 € HT
4 400 m²
Livré en 2015



**Ville de Garges les
Gonesses - 95**

Maison de santé
pluridisciplinaire
et services à la
population

6 750 000 € HT
2 924 m²
Livré en 2014



**GH Paul Guéraud
Villejuif - 94
Conception
Réalisation**

Construction
d'une unité
hospitalière
aménagée

12 582 600 € HT
4 925 m²
Livré en 2013



**Résidence Roger
Teullé
Neuilly sur Seine -
92**

Restructuration
d'un EHPAD de
120 lits

8 086 020 € HT
5 000 m²
Livré en 2013



**GH Pitié
Salpêtrière
AP - HP**

Restructuration et
extension des
services
techniques

2 260 000 € HT
Restructuration
1 599 m²
Extension
689 m²
Livré en 2013



Paris • Lyon • Alpes • Barhain

unhi | 39 rue des Vignoles - 75020 Paris - France | T. +33 1 53 17 91 00 | contact@unhi.fr

SAS au capital de 15 000 € | N° ordre : S04981 | RCS Paris D 439 899 147

www.unhi.fr

Ville de Montereau Fault Yvonne - 77	Construction tribune et vestiaire du stade Chalmeau	1 400 000 € HT Tribune de 420 places Livré en 2013	
Etablissement public de santé Barthélémy Durand Etampes - 91	Construction d'une maison d'accueil spécialisée de 60 lits	7 950 000 € HT 4 000 m ² Livré en 2013	
CH Poissy / Saint Germain en Laye - 78	Restructuration secteur IRM	680 000 € HT 300 m ² Livré en 2013	
Ville de Bry sur Marne - 94	Centre de loisirs et restauration scolaire	2 205 224 € HT 1 203 m ² Livré en 2013	
SAN du Val d'Europe Chessy - 77	Pépinière d'entreprises	1 300 000 € HT 1 300 m ² Livré en 2012	
Centre Hospitalier de Montereau Fault Yvonne - 77	Construction neuve, extension et restructuration du Centre Hospitalier	15 600 000 € HT 10 500 m ² Dernière phase livrée en 2012 (service de réanimation)	

Paris • Lyon • Alpes • Barhain

unhi | 39 rue des Vignoles - 75020 Paris - France | T. +33 1 53 17 91 00 | contact@unhi.fr

SAS au capital de 15 000 € | N° ordre : S04981 | RCS Paris D 439 899 147

www.unhi.fr

**Hôpital Bichat
AP - HP
Paris - 75018**

Restructuration
service radiologie

2 746 000 € HT
1 570 m²
Livré en 2012



**Centre Hospitalier
de Sens - 89**

Extension et
réaménagement
du plateau
technique et IRM

7 747 215 € HT
5 636 m²
Livré en 2011



**Etablissement
public de santé
Barthélémy
Durand
Etampes - 91**

Unité
d'hospitalisation
de crise pour
adolescents -
psychiatrie

1 769 369 € HT
829 m²
Livré en 2011



**Maison de retraite
de Courtalain - 28**

Construction d'un
EHPAD de 83 lits

7 231 750 € HT
4 500 m²
Livré en 2011



**Etablissement
public de santé
Ville d'Evryard
Site de
Montfermeil - 93**

Construction d'un
centre de soins
ambulatoires en
psychiatrie

3 464 000 € HT
1 857 m²
Livré en 2010



Paris • Lyon • Alpes • Barhain

unhi | 39 rue des Vignoles - 75020 Paris - France | T. +33 1 53 17 91 00 | contact@unhi.fr

SAS au capital de 15 000 € | N° ordre : S04981 | RCS Paris D 439 899 147

www.unhi.fr

**Centre Hospitalier
de Nemours
Site de St Pierre
Les Nemours**

Extension et
réhabilitation d'un
EHPAD de 61 lits

4 392 455 € HT
Extension 900 m²
Réhabilitation 2 000
m²
Livré en 2010



**GH Pitié
Salpêtrière
Paris - 75013**

Regroupement
psychiatrie
bâtiments Pinel La
Force et Georges
Heuyer

8 200 000 € HT
Extension
1 200 m²
Bât. Georges Heuyer
Etude
Bât. Pinel La Force
Livré en 2009



**Centre Hospitalier
Léon Binet
Provins - 77**

Création d'un
service de
réanimation

2 769 500 € HT
1 000 m²
Livré en 2009



**Centre Hospitalier
Lons Le Saunier -
39**

Urgences,
laboratoires,
service de
médecine,
hélistation

13 470 000 € HT
Extension
6 360 m²
Restructuration
1 896 m²
Livré en 2009



**Hôpital Beaujon
AP - HP
Clichy - 92**

Création d'une
stérilisation
centrale

922 386 € HT
500 m²
Livré en 2009



**Centre Hospitalier
de Blois - 41**

Extension et
restructuration du
plateau technique

7 229 666 € HT
Extension
2 741 m²
Restructuration
1 896 m²
Livré en 2009



Paris • Lyon • Alpes • Barhain

unhi | 39 rue des Vignoles - 75020 Paris - France | T. +33 1 53 17 91 00 | contact@unhi.fr

SAS au capital de 15 000 € | N° ordre : S04981 | RCS Paris D 439 899 147

www.unhi.fr

**GH Pitié
Salpêtrière
Paris - 75013**

Construction
d'une unité
hospitalière
sécurisée
interrégionale

7 837 500 € HT
3 418 m²
Livré en 2009



**Hôpital Tenon
AP - HP
Paris - 75020**

Aménagement
d'un 2^{ème} IRM et
d'un 2^{ème} scanner

960 000 € HT
375 m²
Livré en 2008



**SAN du Val
d'Europe
Site Bailly
Romainvilliers - 77**

Construction d'un
centre de loisirs
de 97 places

977 800 € HT
574 m²
Livré en 2008



**CHI Poissy St
Germain en Laye -
78**

Construction d'un
centre de
radiothérapie

2 707 946 € HT
1 036 m²
Livré en 2007



**CHI de Meulan Les
Mureaux - 78**

Extension et
restructuration
des urgences,
réaménagement
stérilisation et
pharmacie

2 090 000 € HT
Extension
80 m²
Restructuration
1 780 m²
Livré en 2007



Paris • Lyon • Alpes • Barhain

unhi | 39 rue des Vignoles - 75020 Paris - France | T. +33 1 53 17 91 00 | contact@unhi.fr

SAS au capital de 15 000 € | N° ordre : S04981 | RCS Paris D 439 899 147

www.unhi.fr

**Ville de
Montereau Fault
Yonne - 77**

Commissariat et
point d'accès au
droit

1 420 000 € HT
1 010 m²
Livré en 2006



**Association Notre
Dame de Bon
Secours
Paris - 75014**

Accueil de jour
Alzheimer

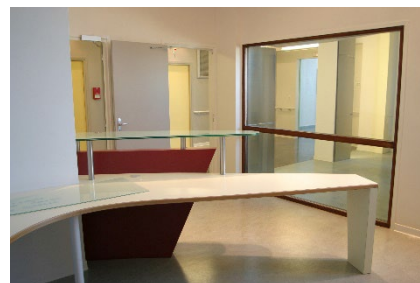
394 140 € HT
200 m²
Livré en 2006



**Hôpital Beaujon
AP - HP
Clichy - 92**

Restructuration
lourde de 4
plateaux
d'hospitalisation

7 213 907 € HT
6 800 m²
Livré en 2005



Paris • Lyon • Alpes • Barhain

unhi | 39 rue des Vignoles - 75020 Paris - France | T. +33 1 53 17 91 00 | contact@unhi.fr

SAS au capital de 15 000 € | N° ordre : S04981 | RCS Paris D 439 899 147

www.unhi.fr