

Maître d'ouvrage privé - Mission complète - Année 2016 - 170 m² - 205 000 €HT
Matériaux sains, performances énergétiques, énergies renouvelables...

lejournal

BAUDRIÈRES
**Un gîte écolo
du sol au plafond**



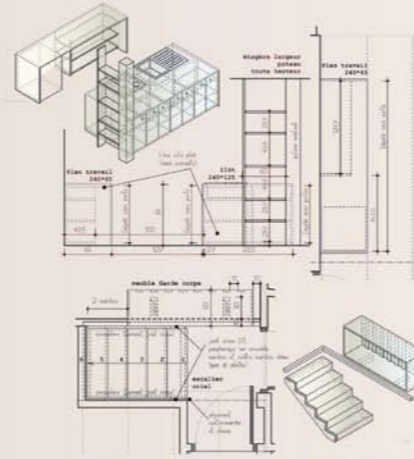
Pierre, béton ciré, peuplier, chêne, épicea, laine de bois, ouate de cellulose, fermacell, enduits Chaux aérienne et enduits terre, acier brut (laqué métallisé en toiture)...

Chauffage poêle à pellets, VMC double flux, eau chaude solaire

QUELQUES IDÉES PRINCIPALES :

- Faire des économies en concevant un toit très simple, et utiliser celles-ci pour financer des matériaux et des emplois sains, locaux, durables...
- Construire une "enveloppe des espaces chauffés" compacte, avec un minimum de ponts thermiques.
- Mettre en scène la pierre existante coté extérieur en façade sud sur rue, coté intérieur en façade nord où elle apporte son inertie thermique.
- Proposer des prestations au prix juste, bien qu'éloignées des standards qui tendent à avilir ceux qui construisent nos projets et conduire à la perte de leur savoir-faire.

-RÉHABILITATION-
PERFORMANCES
ÉNERGÉTIQUES
ENTRE BBC ET PASSIF



ISOLATION
INT / EXT
CONTINUE



<http://li-po.org/gite-element-terre/>



Maître d'ouvrage privé - Mission complète - Année 2012 - 170 m² - 282 000 €HT
Matériaux sains, performances énergétiques, énergies renouvelables...



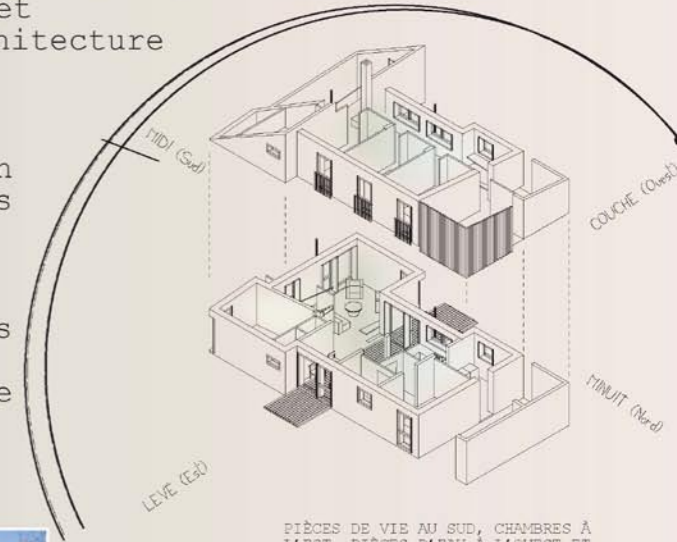
Brique, isolation extérieure, douglas, laine de bois, brise-soleil-orientables, acier inox (laqué métallisé en toiture)...

Chauffage poêle bûches et VMC double flux

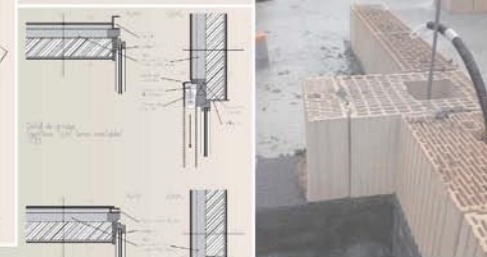
QUELQUES IDÉES PRINCIPALES :

- La maison, parallèle aux voisins orientées Nord->Sud, aux matériaux, couleurs, larges auvents et séchoir inspirés de l'architecture Bressane, est d'ici.
- Avec son implantation permettant d'accueillir une seconde habitation, un toit orienté sud (capteurs solaires), un toit à végétaliser coté prairie, de larges ouvertures (lumière, apports solaires et vues), une isolation extérieure et un chauffage sobre usant d'une énergie renouvelable locale, la maison est d'aujourd'hui.

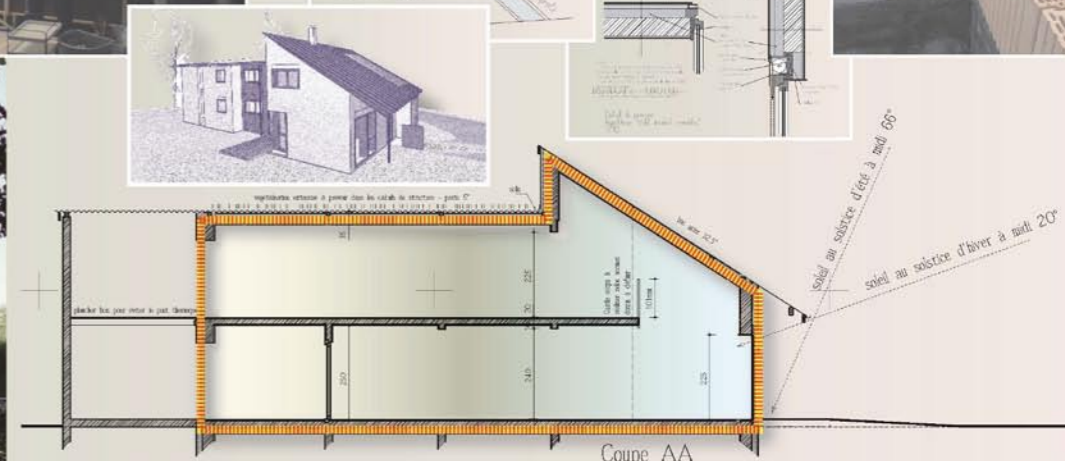
-CONSTRUCTION-
CHAUFFAGE BOIS
10 STÈRES PAR AN



PIÈCES DE VIE AU SUD, CHAMBRES À L'EST, PIÈCES D'EAU À L'OUEST ET DÉPENDANCES AU NORD



<http://li-po.org/maison-du-grand-virey/>



ISOLATION
E X T
CONTINUE

