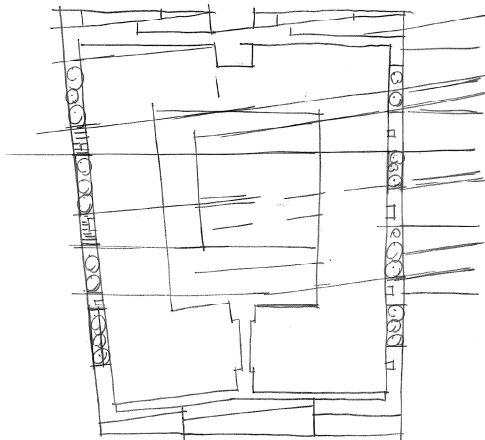


RE_SOURCE
architecte



DOSSIER DE PRESENTATION



« Je crois dans une architecture au service des gens. Une architecture attentive au contexte, aux besoins des personnes qui vont y vivre, travailler, se déplacer, se divertir...

L'architecture est par définition tournée vers l'avenir, puisque imaginée et réalisée pour durer plusieurs décennies, aussi doit-elle anticiper les usages futurs, offrir aux générations présentes et futures un environnement sain et durable.

Mais par-delà ces considérations rationnelles ce qui, à mes yeux, constitue la qualité première de l'architecture, c'est sa capacité à tenir les sens en éveil, à susciter l'émerveillement.»

J'ai eu la chance et l'opportunité de travailler pendant 15 ans sur des projets de toutes natures, pour des maîtres d'ouvrage publics comme privés. J'ai également assuré la gestion des contrats et des ressources humaines, comme directeur d'un studio d'études de 20 personnes.

A chaque nouveau projet j'ai découvert un nouveau domaine avec ses spécificités, ses enjeux et ses contraintes. C'est ainsi que j'ai développé une approche et une méthodologie de travail qui me permettent d'appréhender sereinement n'importe quel sujet.

Ma prise de conscience aigüe des enjeux environnementaux m'a conduite à entamer une reconversion vers une conception exigeante, engagée dans le respect de l'environnement et la préservation des ressources naturelles.

En début de l'année 2019 je crée ma société RE_SOURCE architecte.

Mes premiers projets témoignent de ma reconversion. A titre d'exemple je suis en charge des aménagements des espaces de travail de la société Lamazuna, bâtiment à énergie positive, qui s'inscrit dans un projet plus vaste, un éco-lieu, comportant une crèche, un restaurant d'entreprise, un accueil et un bâtiment agricole.

Autre exemple, une maison particulière à Montélier, achevée en janvier 2021, conçue suivant les principes de l'architecture bioclimatique et les standards Passiv house.

J'ai suivi en parallèle une formation longue DDQE à la SCOP des Deux rives à Lyon, la formation PRO PAILLE chez Aplomb à Saint Marcelin et je commence prochainement une formation sur le pisé.

PRINCIPALES REFERENCES

Maison «presque passive», Montélier

Livraison 2021

Maître d'ouvrage - privé

Coût - non communiqué



Eco lieu Lamazuna, Marches

Chantier - en cours

Maître d'ouvrage - Lamazuna

Mission: Plan masse d'ensemble - Aménagement et décoration des espaces de travail - Coordination des études -

Suivi des travaux de second oeuvre



Restructuration du lycée Juliette Récamier, Lyon

Etudes - en cours

Maître d'ouvrage - Région AURA

Coût - 15 200 000 euros HT

Mission de direction des études réalisée pour Archigroup



71 logements en accession, Romans

Faisabilité - 2019

Maître d'ouvrage - Groupe Valrim



Centre de R&D, Saint Priest, 12 000 m² SDP

Etudes - 2019

Maître d'ouvrage - Volvo

Coût - 21 000 000 euros HT

Mission Direction des études réalisée pour Archigroup



Urban Garden, campus tertiaire, Lyon, 28 000m²

Chantier en cours

Maître d'ouvrage - SOGELYM

Coût - 43 000 000 euros HT

Projet réalisé comme directeur chez Valode et Pistre



Gares des Ardoines et du Vert de Maisons, Grand Paris Express

Concours public, chantier en cours

Maître d'ouvrage - Société du Grand Paris

Coût- 97 000 000 euros HT et 126 000 000 euros HT

Projet réalisé comme directeur chez Valode et Pistre



Gare du Pont de Rungis, métro ligne 14, Paris

Concours public, chantier en cours

Maître d'ouvrage - RATP

Coût- 86 000 000 euros HT

Projet réalisé comme directeur chez Valode et Pistre



Siège de la Direction Régionale de la Police Judiciaire de Paris, 32 000m²

Concours public de conception, réalisation et maintenance, livraison 2017

Maître d'ouvrage - Préfecture de police de Paris

Coût - 93 500 000 euros

Projet réalisé comme directeur chez Valode et Pistre



Stade Pierre Mauroy, Lille

Partenariat public-privé, livraison 2012

Maître d'ouvrage - Lille métropole

Coût- 282 000 000 euros HT

Projet réalisé comme directeur chez Valode et Pistre



**Réhabilitation d'un immeuble tertiaire,
Neuilly-sur-Seine, 15 000 m²**

Concours privé restreint, livraison 2015

Maître d'ouvrage - Servier

Coût - 36 000 000 euros HT

Projet réalisé comme directeur chez Valode et Pistre



Quartier mixte avec bureaux, logements, centre commercial, cinémas, hôtel et parking souterrain, l'ensemble 72 000 m², Caen

Concours privé, livraison 2013

Maître d'ouvrage - APSYS, SAFAUR

Coût - 86 000 000 euros HT

Projet réalisé comme directeur chez Valode et Pistre



Résidence et accueil de jour pour adultes autistes, Mennecey,

Commande directe, livré en 2005

Projet réalisé comme chef de projet chez AdA

Construction et réhabilitation de divers collèges en Ile-de-France,

Concours publics, études 2002 - 2005

Projets réalisés comme chef de projet chez AdA