

## Présentation de l'agence

### HISTORIQUE

L'agence TNA créée en 1998 est aujourd'hui conduite par Thierry Nabères et Elise Thullier, architectes associés.

Forte d'une douzaine de collaborateurs, l'agence travaille sur l'ensemble du territoire français et frontalier, en ayant parmi ses objectifs d'étendre son activité à l'échelle européenne.

Notre domaine de projets est celui de la commande essentiellement publique, que ce soit dans le cadre de marchés classiques de Maîtrise d'œuvre ou dans le cadre de contrats globaux.

Les projets que réalise l'agence relèvent par ailleurs autant de la construction neuve que de la réhabilitation d'équipements existants, dont certains sont à forte valeur patrimoniale (Bâtiments classés monument historiques).

La taille des projets réalisés par l'agence est extrêmement variée – si la plupart des projets se situent dans une fourchette de 5 à 25 M€ HT, il n'est pas rare que certains projets sortent de ces limites.



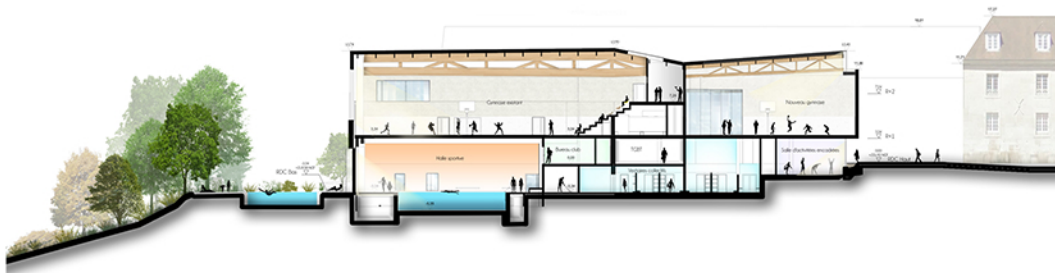
### CHAMPS D'ACTIVITES - REFERENCES

#### *3 domaines de références*

Un domaine AQUATIQUE constitue notre cœur de métier. Les réalisations sont nombreuses et de toutes natures : neuf, réhabilitation ou réhabilitations-extensions / projets urbains de grandes villes et capitales régionales ou projets ruraux de collectivités locales, projets couverts ou projets de plein air. L'agence compte plus de 25 références, réparties sur l'ensemble du territoire, métropolitain et d'outre-mer.

Un domaine SPORTIF dans lequel l'agence met en œuvre plus régulièrement son savoir-faire, dans le cadre d'équipements sportifs de proximité de type Dojo, Gymnases ou Salles spécialisées telles que Patinoire, Escalade, Danse ou Escrime. Nous comptons une dizaine de références dans ce domaine.

Un domaine GENERALISTE dans lequel elle réalise des programmes de toutes natures. Ces projets « opportunistes » constituent un élément de diversification de notre pratique, sans récurrence toutefois.



### **NUMERIQUE**

La révolution numérique bouleverse nos modes d'organisation et de travail.

TNA a la conviction que la maquette numérique BIM n'est qu'une première étape de la mise en place de systèmes d'information beaucoup plus globaux qui vont modifier tous les aspects de notre pratique professionnelle. Ces évolutions apparaissent de façon morcelée : avec la mise en place des systèmes de suivi de réserves de réception en ligne, avec l'annonce par l'état de la mise en place d'une plateforme nationale de gestion dématérialisée des paiements pour les marchés publics, avec les stockages de données partagées en « cloud ». Dans cette même logique, il est à prévoir que la gestion complexe des informations sur un chantier passe par la gestion de bases de données dont pourront être aisément extraites des informations sériées.

Dans cette logique, TNA se positionne en veille permanente et a choisi depuis 2015 de passer l'ensemble de ses études sous maquette numérique BIM. Pour ce faire, des actions de formation globales et généralisées à l'ensemble de notre personnel ont été conduites, suivies d'accompagnement par formateur spécialisé au sein de l'agence. A ce jour, TNA dispose de 8 stations de travail sous Licences ARCHICAD 21, officiellement et dûment répertoriées dans nos comptes, avec souscriptions de mises à jour permanentes associées.



### **ENVIRONNEMENT**

La construction de piscines et centre aquatiques est un vecteur majeur de réflexions sur la frugalité énergétique. Lorsque le logement se fixe des objectifs de consommation sous la barre des 50 kWh/m<sup>2</sup>/an, les équipements aquatiques visent un passage sous la barre des 800 à 1000 kWh/m<sup>2</sup>/an...c'est dire si la question est essentielle.

TNA s'est largement investie dans cette démarche et a activement participé au processus de fabrication du référentiel piscine HQE ; en participant aux groupes de travail en tant qu'expert du domaine, mais aussi au travers de la réalisation de la piscine d'AQUAVAL de Saint Briec qui a été retenue comme projet pilote servant de support au développement des réflexions sur le référentiel HQE, sous la conduite de CERTIVEA.

Aujourd'hui, cette démarche est fortement intégrée au processus de conception, et une veille permanente est conduite sur les derniers progrès rendus possible par les évolutions techniques ; à titre d'exemple, on citera la mise en œuvre de chaudières numériques proposée à la ville de Paris, et sa mise en œuvre en test dans les sous-sols de la piscine de la Butte aux Cailles.

### **QUALITE**

L'agence TNA a mis en place au début des années 2000 une démarche qualité interne dont l'objectif essentiel repose sur la capitalisation des savoirs, l'amélioration des pratiques et des outils.

Cette démarche a permis à l'agence de connaître et identifier précisément ses méthodes de travail, pour s'assurer que celles-ci soient partagées collectivement par l'ensemble de nos personnels, y compris les nouveaux arrivants.

Cette méthodologie est le socle de la culture « qualité » adossée tant à notre image de marque qu'à nos méthodes internes de travail.