



# ATELIER 126 ARCHITECTES

Architecture - Conseil - Expertise

[contact@atelier126archi.fr](mailto:contact@atelier126archi.fr) - 01 48 08 33 40 - [www.atelier126archi.fr](http://www.atelier126archi.fr)



L'Atelier 126 est un bureau d'architectes établi à Vincennes depuis maintenant plus de 40 ans. Spécialisé dans l'entretien du patrimoine existant, il propose à sa clientèle un accompagnement dans tous les projets de construction, d'agrandissement, de revalorisation de l'existant ou d'expertise technique. L'agence propose ses services aussi bien aux syndicats de copropriétés, aux promoteurs professionnels, aux particuliers, qu'aux collectivités.



# REFERENCES

## LOGEMENTS COLLECTIFS

- Construction de 438 logements et 44 locaux commerciaux à Gdansk, Pologne
- Construction de 13 logements collectifs à Trilport (77)
- Construction de 12 logements collectifs à Trilport (77)
- Extension et réhabilitation d'un bâtiment collectif à Saint-Mandé (94)
- Construction de 4 logements collectifs à Sevran (93)
- Construction de 3 logements collectifs à Sevran (93)

## ECOLE / CRECHES

- Extension d'une école élémentaire à Favières-en-Brie (77)
- Extension d'une école maternelle à Crécy-La-Chapelle (77)
- Réhabilitation et remise aux normes des crèches parentales à Nogent-sur-Marne (94)
- Construction d'une crèche pour la ville de Périgny (94)

## ETABLISSEMENTS RECEVANT DU PUBLIC

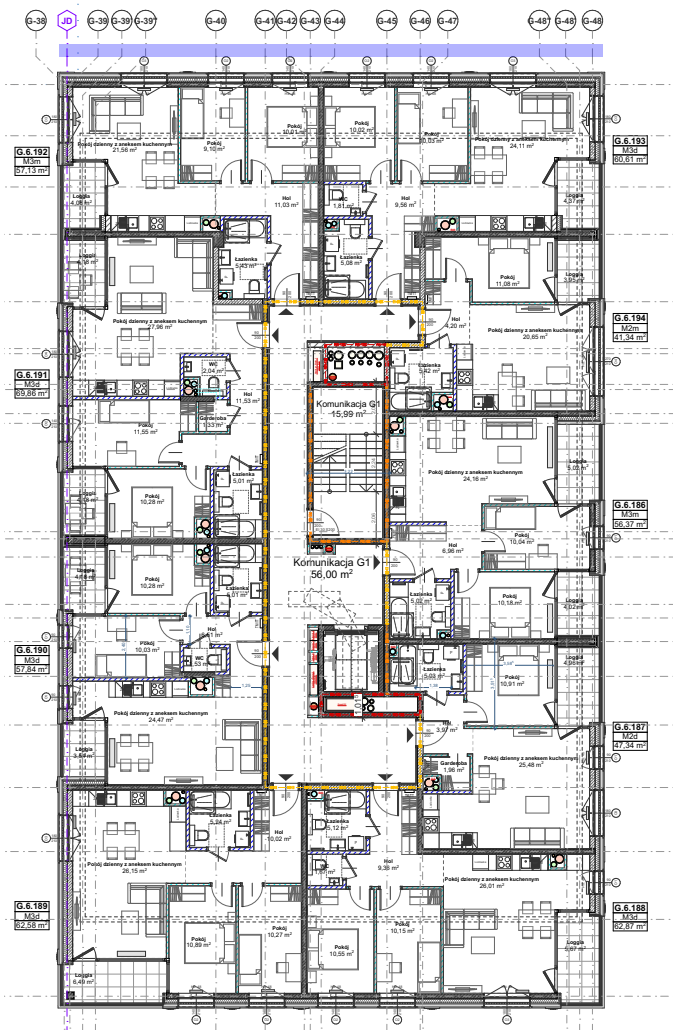
- Réhabilitation et remise aux normes de la salle des fêtes de Nerville-la-Forêt (95)
- Réhabilitation et remise aux normes d'un cabinet de biologie médicale à Senlis (60)
- Création d'un centre médical à Dammartin-en-Goële (77)
- Construction de terrains de tennis couverts et de deux logements à Sannois (95)

## REHABILITATION / REVALORISATION DU PATRIMOINE

- Réaménagement d'un presbytère à Gentilly (94)
- Ravalement d'un bâtiment d'habitation à Gagny (93)
- Ravalement d'un bâtiment d'habitation à Bonneuil (94)
- Ravalement d'un immeuble de grande hauteur à Paris 15<sup>ème</sup> (75)
- Ravalement pierre d'un bâtiment remarquable à Saint Mandé (94)
- Ravalement pierre d'un bâtiment remarquable dans le Marais à Paris 3<sup>ème</sup> (75)
- Ravalement pierre d'un bâtiment remarquable à Vincennes (94)

## MAISONS INDIVIDUELLES

- Extension et réhabilitation d'une maison à Saint Maur des Fossés (94)
- Extension et réhabilitation d'une maison à Bry-sur-Marne (94)
- Construction d'une maison neuve à Santeny (94)



Construction d'un ensemble de logements, appart-hôtels et locaux commerciaux à Gdansk - Pologne

Projet inscrit en périmètre protégé

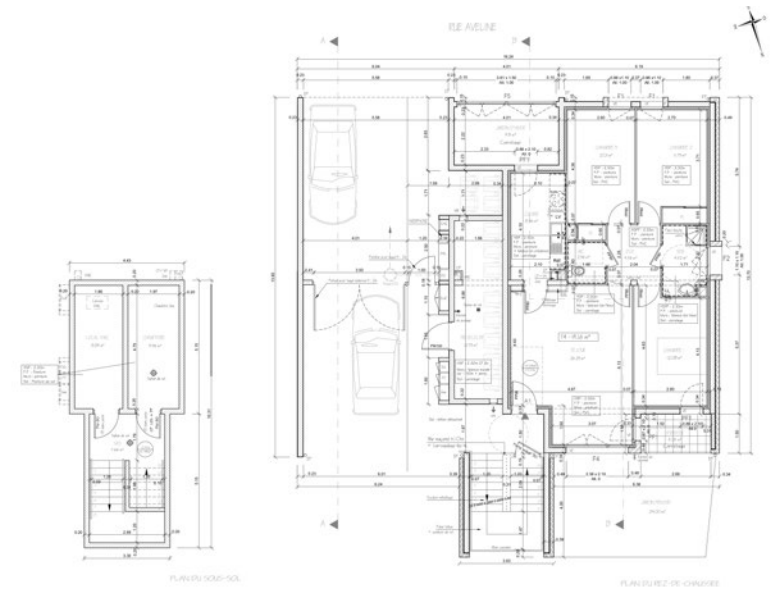
- 6 bâtiments en R+7 et R+8
- 24 500 m2 de surface utile



## Plan d'un étage courant

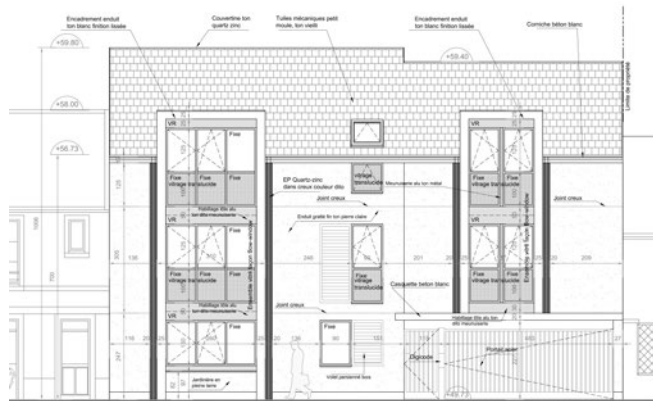
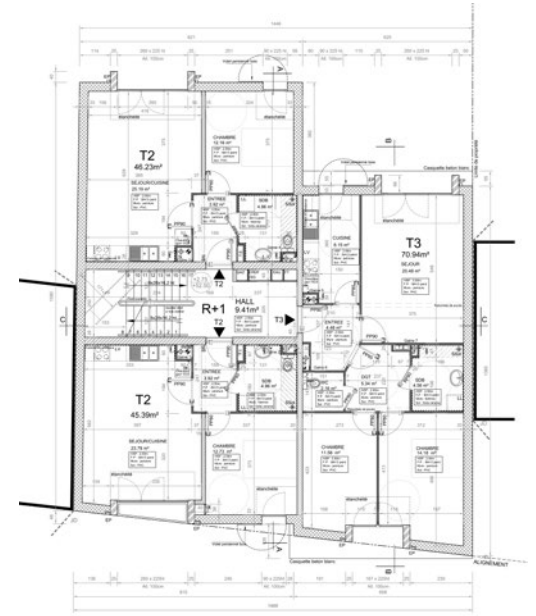
Construction d'un ensemble de logements, appart-hôtels et locaux commerciaux à Gdansk - Pologne





## Construction de 13 logements collectifs à Trilport (77)

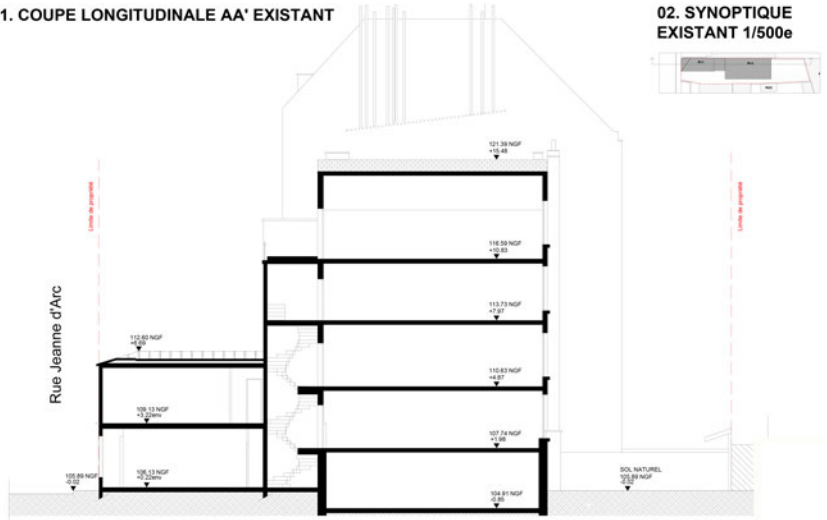
- Surface de la parcelle : 1172 m<sup>2</sup>
- Surface habitable : 1070 m<sup>2</sup>



## Construction de 12 logements collectifs à Trilport (77)

- Surface de la parcelle : 1903 m<sup>2</sup>
- Surface habitable : 712 m<sup>2</sup>

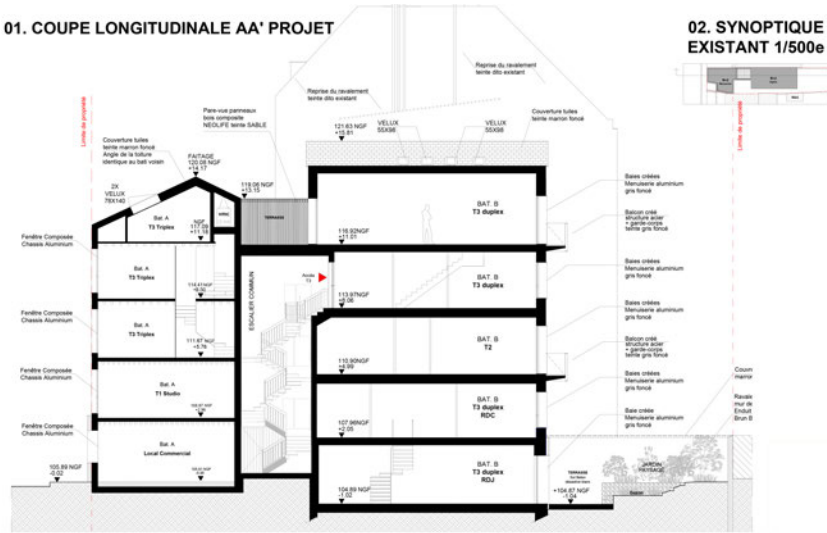
01. COUPE LONGITUDINALE AA' EXISTANT



02. SYNOPTIQUE EXISTANT 1/500e



01. COUPE LONGITUDINALE AA' PROJET



02. SYNOPTIQUE EXISTANT 1/500e



Extension et réhabilitation d'un bâtiment collectif à Saint-Mandé (94)

- 5 logements et 1 local commercial
- Surface de la parcelle : 173 m<sup>2</sup>
- Surface habitable : 283 m<sup>2</sup>



Construction de 4 logements collectifs à  
Sevran (93)

- Surface de la parcelle : 450 m<sup>2</sup>
- Surface habitable : 267m<sup>2</sup>



Construction de 3 logements collectifs à  
Sevran (93)

- Surface de la parcelle : 276 m<sup>2</sup>
- Surface habitable : 165m<sup>2</sup>





Extension d'une école élémentaire à  
Favières-en-Brie (77) Etabli chez JB Carrère

**Bâtiment situé dans le périmètre de protection de monuments  
historiques - Projet établi en concertation avec les ABF**

- Surface existante : 568 m<sup>2</sup>
- Surface créée: 406 m<sup>2</sup>





Réhabilitation et remise aux normes des crèches parentales à Nogent-sur-Marne (94)

Bâtiment situé dans le périmètre de protection de monuments historiques - Projet établi en concertation avec les ABF

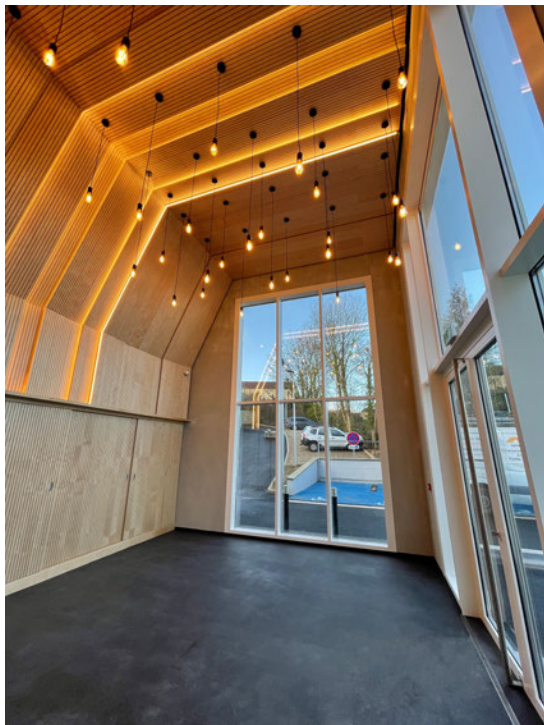
- Surface réhabilité : 238 m<sup>2</sup>
- Surface des extensions : 52 m<sup>2</sup>



## Construction d'une crèche pour la ville de Périgny (94)

Bâtiment situé dans le périmètre de protection de monuments historiques - Projet établi en concertation avec les ABF

- Surface réhabilitée : 156 m<sup>2</sup>



Réhabilitation et remise aux normes de  
la salle des fêtes de Nerville-la-Forêt (95)

Bâtiment situé dans le périmètre de protection de monuments  
historiques - Projet établi en concertation avec les ABF

- Surface réhabilité : 116 m<sup>2</sup>
- Surface des extensions : 99 m<sup>2</sup>

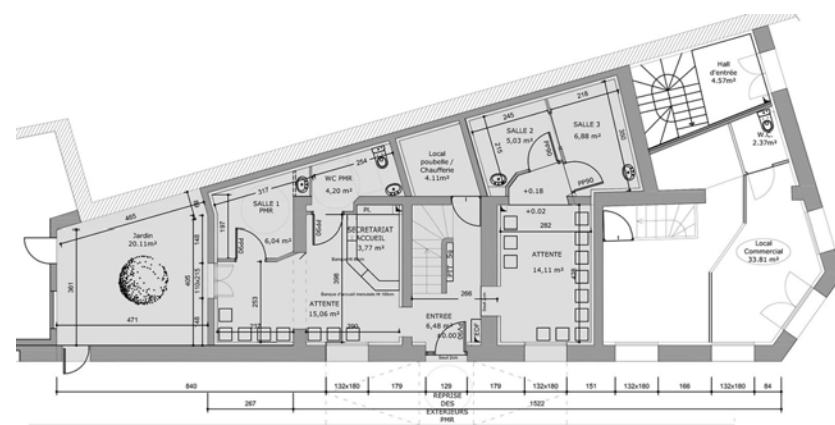


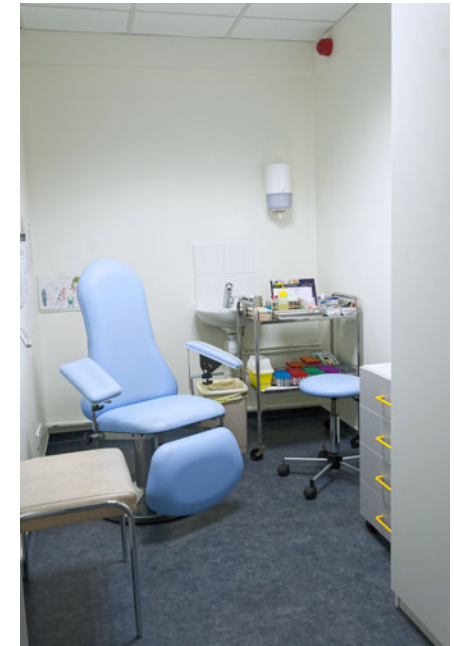


Réhabilitation et remise aux normes d'un cabinet de biologie médicale à Senlis (60)

Bâtiment situé dans le périmètre de protection de monuments historiques - Projet établi en concertation avec les ABF

- Surface réhabilitée : 106 m<sup>2</sup>





Création d'un centre médical à Dammartin-en-Goële (77)



Construction de terrains de tennis couverts et de deux logements à Sannois (95)

Etabli chez JB Carrère





Réaménagement d'un presbytère à Gentilly (94)  
Bâtiment situé dans le périmètre de protection de monuments  
historiques - Projet établi en concertation avec les ABF

- Surface réhabilitée : 356 m<sup>2</sup>
- Création d'un ascenseur dans le bâtiment



**RAVALEMENT D'UN BATIMENT D'HABITATION A GAGNY (93)**  
Adresse : 47, avenue Jean Jaurès – 93220 GAGNY



**RAVALEMENT D'UN BATIMENT D'HABITATION A BONNEUIL (94)**  
Adresse : 6-10, mail de la Résistance – 94380 BONNEUIL



Avant



Après



Ravalement en cours

## RAVALEMENT D'UN IMMEUBLE DE GRANDE HAUTEUR A PARIS 15 (75)

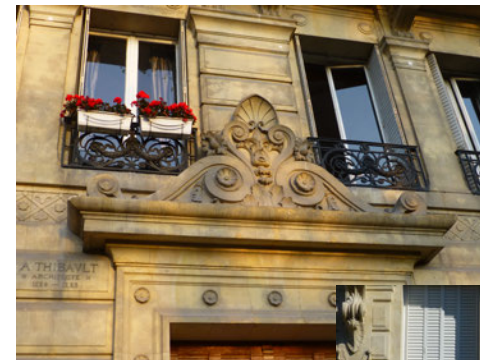
Adresse : 25, rue Robert des Flers – 75015 PARIS



Après



Avant



Avant



Après

**RAVALEMENT PIERRE D'UN BATIMENT REMARQUABLE A SAINT MANDE (94)**  
Adresse : 12, chaussée de l'Étang – 94160 SAINT MANDE

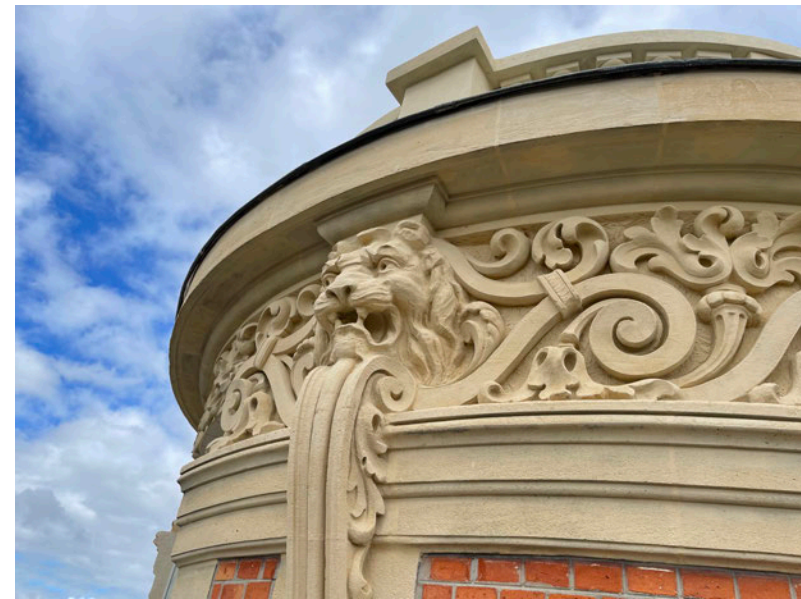
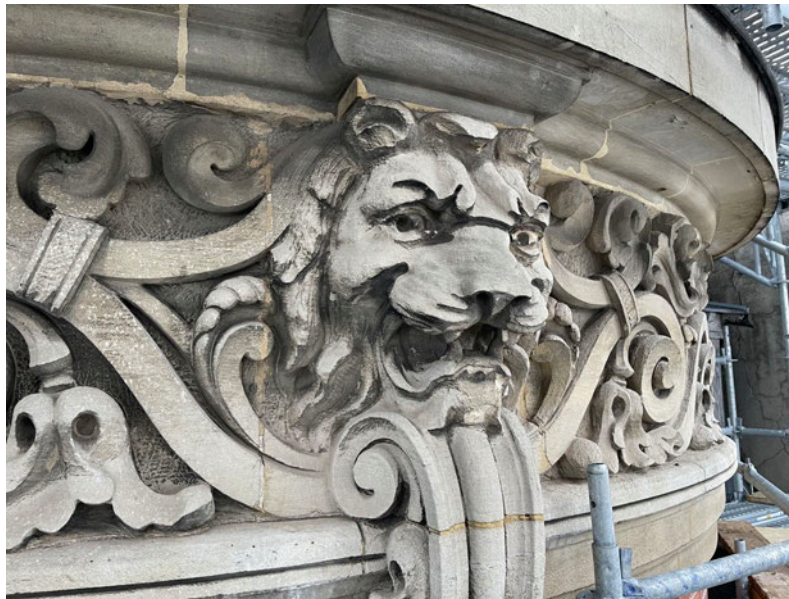
Adresse :  
17, rue Meslay  
75003 PARIS



**RAVALEMENT PIERRE D'UN BATIMENT REMARQUABLE DANS LE MARAIS A PARIS**  
Bâtiment situé dans le périmètre de protection de monuments historiques - Projet établi en concertation avec les ABF



Adresse :  
109, avenue de la  
République  
94300 VINCENNES



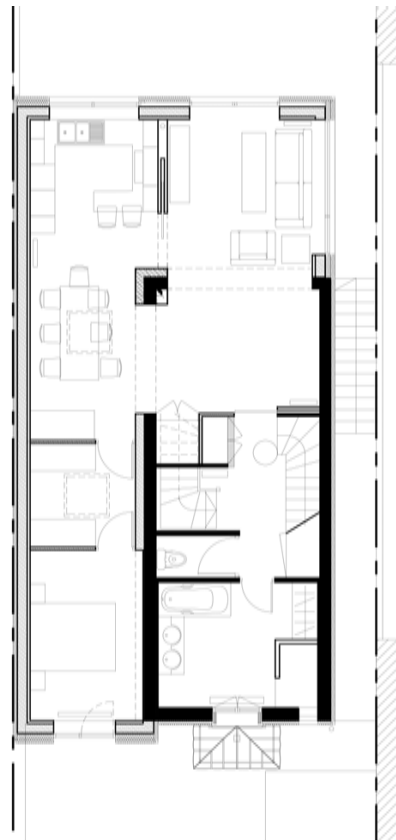
**RAVALEMENT PIERRE D'UN BATIMENT REMARQUABLE A VINCENNES (94)**  
Bâtiment situé dans le périmètre de protection de monuments historiques - Projet établi en concertation avec les ABF



Extension et réhabilitation d'une maison de ville à Saint Maur des Fossés (94)

- Surface de la parcelle : 888 m<sup>2</sup>
- Surface habitable : 316m<sup>2</sup>





## Extension et réhabilitation d'une maison de ville à Bry-sur-Marne (94)

- Surface réhabilité : 133m<sup>2</sup>
- Surface créée : 118m<sup>2</sup>





Construction d'une maison à Santeny (94)

- Surface créée : 276 m<sup>2</sup>