

*Pauline Dozier*

---

PORTFOLIO

---

# FORMATION **ECO CONSTRUCTION**

Chantiers Participatifs encadrés  
RHÔNE ALPES

.....

Ces expériences de construction et de collaboration à plusieurs mains sont toujours riches d'apprentissages techniques et de partage humain.

J'ai participé à plusieurs chantiers de construction ou rénovation écologique : Réalisation de Fondations cyclopéennes, montage d'une ossature bois pour un atelier de 50 m<sup>2</sup> avec toiture plate à végétalisée, fabrication et levage de murs ossature bois en étage d'une maison, remplissages pailles de plusieurs maisons à ossature bois (plusieurs techniques), chape chaux liège, rénovation plomberie et électricité, enduits terre extérieurs et intérieurs, murs de pierre sèche, etc.

.....





# ACCOMPAGNEMENT **AUTO CONSTRUCTION**

Mission Permis de Construire\_ Maison Individuelle

JULLIE (69)

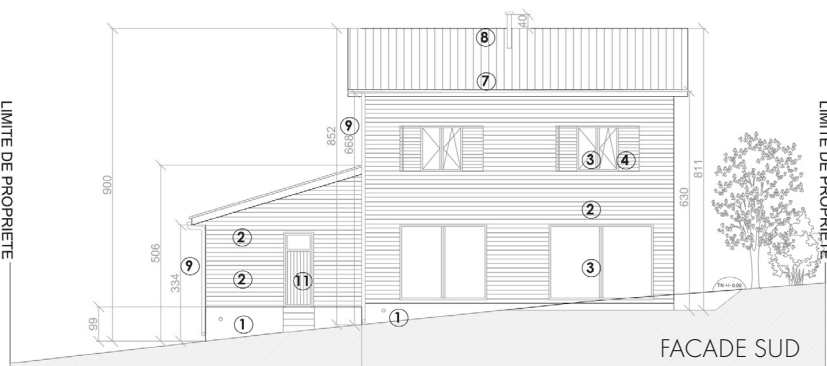
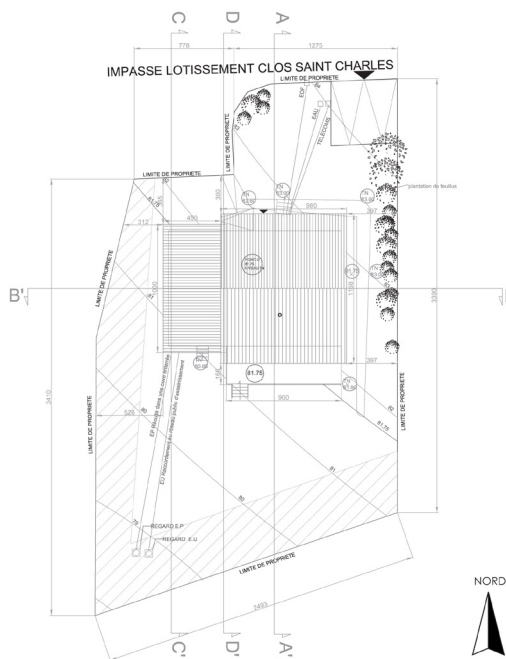
.....

Réalisation d'un permis de construire pour une maison individuelle en auto construction en ossature bois et isolation paille dans le Beaujolais. 120 m<sup>2</sup> sur 2 niveaux avec un garage attenant et une terrasse arrière.

Conception bio-climatique de la maison, sur un site à forte déclivité, implantation et orientation de la maison pour une meilleure insertion dans le paysage, une bonne gestion des vues, et de l'ensoleillement.

La maison est en bardage bois vertical et possède un débord de toit pensé pour offrir en période estivale une protection solaire des pièces situées à l'étage. L'implantation altimétrique de la maison est conçue pour offrir un usage optimal de la terrasse et faciliter les circulations extérieures autour de la maison, ainsi que son accès.

.....



FACADE SUD



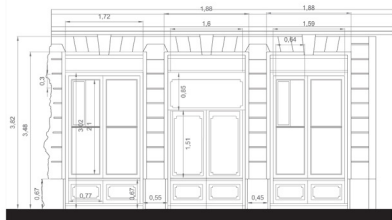


# COEUR DE VILLE ET PATRIMOINE

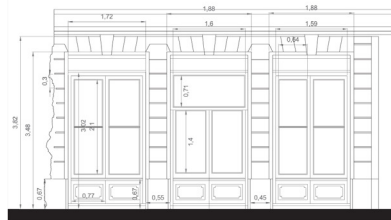
Mission Déclaration Préalable  
Local Commercial Associatif  
LYON (69001)

Réfection d'une devanture de local commercial - Site Classé

L'objectif pour réhabiliter cette façade était de conserver au maximum l'esthétique existante, de façon à s'intégrer. L'intervention principale consiste à modifier les menuiseries, afin d'en installer de plus performantes, mais aussi d'augmenter la surface vitrée et l'apport de lumière naturelle. Toutes les moulures et retraits sont repris à l'identique, ainsi que les proportions des fenêtres. La façade restera donc symétrique. Les menuiseries seront réalisées en bois, afin de respecter l'esthétique existante et la modénature architecturale du quartier.



ETAT INITIAL



ETAT PROJETE



Pauline Dozier



# ACCOMPAGNEMENT **AUTO CONSTRUCTION**

## Mission Permis de Construire\_ Maison Individuelle SAINT NIZIER D'AZERGUES (69)

.....

Conception d'une maison individuelle en ossature bois et isolation paille de 60 m<sup>2</sup> de plain-pied.

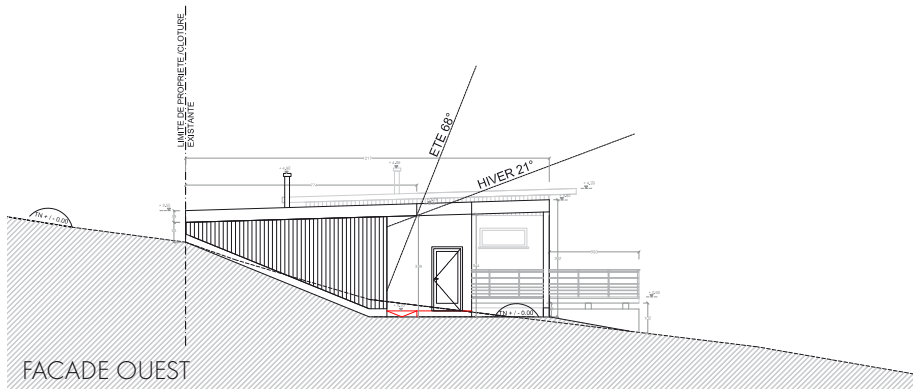
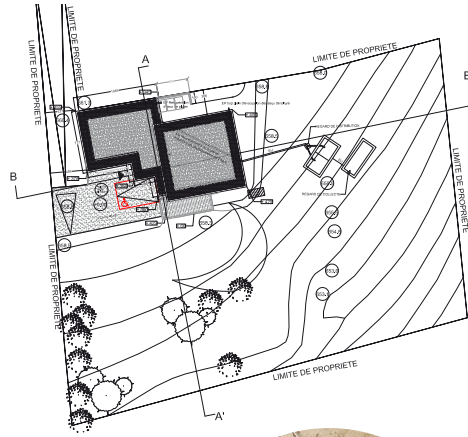
Pour la conception et la réalisation de cette maison, le respect du site, le bioclimatisme et l'écologie étaient des valeurs très importantes.

La maison se pose naturellement sur la partie haute de la parcelle, endroit à moins forte déclivité, afin d'éviter au maximum l'intervention sur la modélisation du sol naturel.

L'orientation et la conception de la maison sont pensées pour bénéficier au maximum des apports solaires et réduire la consommation d'énergie.

Les matériaux utilisés sont naturels et écologiques (bois local pour la structure et les menuiseries, paille pour l'isolation et une toiture végétalisée). Les finitions extérieures sont réalisées en enduit naturel.

.....



FACADE EST





# FRUGALITE & HABITAT PARTICIPATIF

Mission Assistant à Maitrise d'Ouvrage

Habitat Collectif

GREZIEU LA VARENNE (69)

.....

Réalisation de 3D et d'un carnet de détail pour le second œuvre et la coordination entre les corps d'états en préparation et sur le chantier. Finalisation des marchés en lien direct avec les entreprises de second œuvre.

Salariée de l'Association pour le développement d'un Eco Habitat Participatif, j'ai accompagné et conseillé un groupe de futurs habitants, dans la réalisation de leur projet de construction.

Interface entre les futurs habitants et les professionnels de la construction, j'ai permis au groupe de comprendre chaque phases de la construction et de relayer auprès d'eux les choix et décisions à prendre en amont et en cours de chantier.

Plus qu'une construction qualitative par l'emploi de matériaux écologiques, et de techniques énergétiques performantes, c'est un projet social, intergénérationnel et solidaire qui a vu le jour.

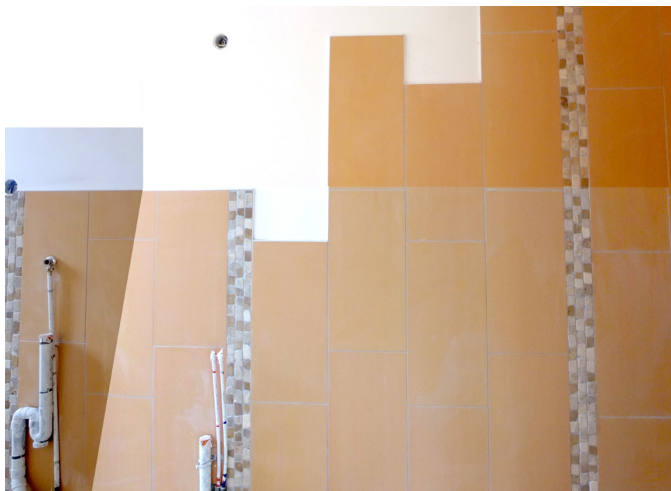
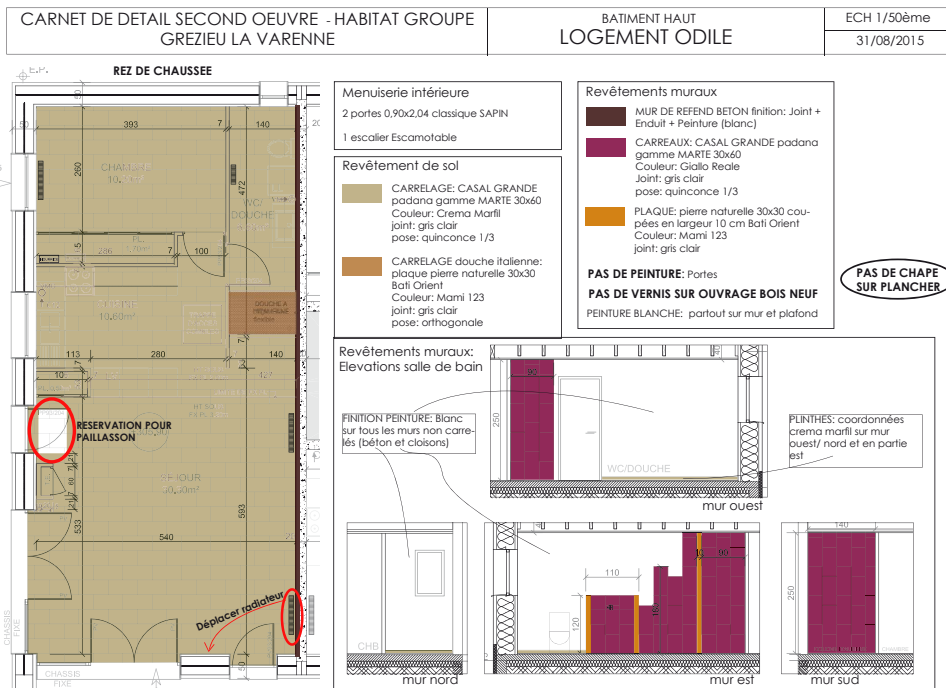
.....





# FRUGALITE & HABITAT PARTICIPATIF

Mission Assistant à Maitrise d'Ouvrage  
Habitat Collectif  
GREZIEU LA VARENNE (69)





# COEUR DE VILLAGE, **MODERNISER ET AGRANDIR**

Mission Déclaration Préalable  
Local Commercial Viticole  
CLESSE (71)

.....

Dans une propriété viticole, reconstruction et agrandissement de la terrasse de desserte du niveau principal de l'habitation. Conservation de la modénature d'origine de la bâtisse. L'escalier central conserve sa position initiale, seule une partie de la terrasse latérale à celui-ci sera agrandi.

En dessous de cet agrandissement extérieur, de nouvelles façades vitrées de style verrière fermeront un nouvel espace d'accueil pour la caveau de dégustation au rez de chaussée.

L'intégration discrète de ce nouveau volume sous la terrasse se fait avec des matériaux minéraux et métalliques afin de dialoguer avec les matériaux présents sur le bâtiment existant d'origine. Les teintes des matériaux et les finitions sont également définies avec soin pour ne pas créer de contraste et s'insérer au mieux dans le complexe bâti déjà présent.

.....



Pauline Dozier



# TRANSFORMER L'EXISTANT, **HABITER ET RENOVER**

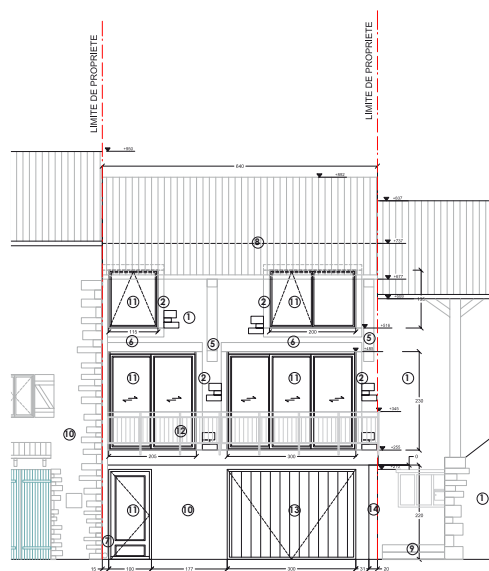
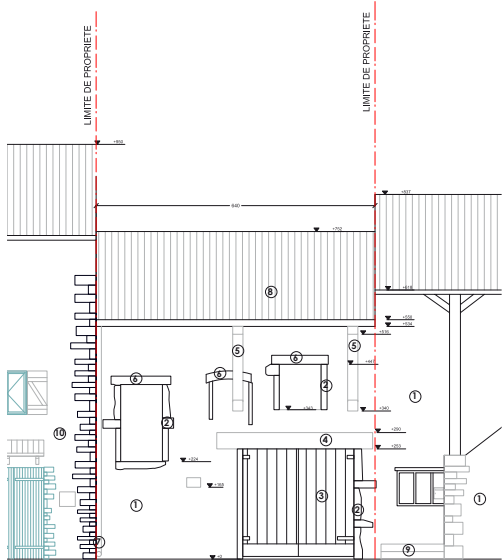
Mission Déclaration Préalable\_Maison individuelle  
AZE (71)

.....

Transformation d'une grange en logement - 90 m<sup>2</sup>

Dans un tissu urbain dense de cœur de village s'inscrit ce petit bâtiment. Nous avons choisi de le ré-hausser pour bénéficier d'espaces de vies équilibrés et d'une bonne entrée de lumière naturelle. Tout en respectant l'esthétique des maisons traditionnelles mâconnaises, nous y intégrons un balcon, ajoutant ainsi un espace extérieur à ce futur lieu d'habitation qui n'en possédait pas. Une rénovation dans le respect des matériaux d'origine avec de la pierre apparente intérieure (sur certains murs) et extérieure. Une réflexion sur l'impact lumineux et la thermique a également été menée sur ce projet tout en respectant un budget contraint.

.....



Pauline Dozier



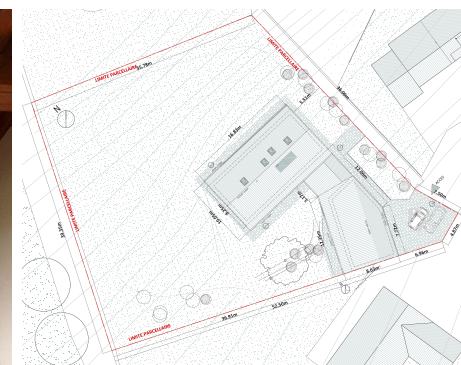
# ACCOMPAGNEMENT **AUTO CONSTRUCTION**

Mission Suivi de chantier second oeuvre  
Maison Individuelle  
CLUNY (71)

.....  
Accompagnement en phase EXE puis suivi de chantier et OPR du second oeuvre  
- Logement 160 m<sup>2</sup>

Construction d'une maison de 160 m<sup>2</sup> et d'un atelier de menuiserie de 70 m<sup>2</sup> en ossature bois et isolation paille en conception globale bioclimatique à très faible impact énergétique.

Cette maison de plain-pied avec combles aménageables a été conçue pour un couple de jeunes retraités afin d'être adaptée à l'évolution de leurs mode de vie et prévenir leur vieillissement. La maison et son organisation spatiale sont pensées pour être accessibles et adaptées aux personnes à mobilité réduite. Les matériaux sont choisis et mis en œuvre avec soin, de la structure à l'isolation en passant par les menuiseries, le système de ventilation, les revêtements de sols de finitions, les peintures et le mobilier.





# CENTRE VILLE HISTORIQUE, **REDONNER VIE**

## Mission Esquisse\_ Rénovation appartement CLUNY (71)

.....

Conception Réhabilitation - PC - Logement T5 - 120 m<sup>2</sup>  
Rénovation d'un logement dans le tissu ancien de la ville de Cluny  
en Secteur Sauvegardé.

Réalisation du Permis de Construire en étroite collaboration avec  
le service d'urbanisme de la ville, les Architectes des bâtiments de  
France et les entreprises qui réaliseront le projet.

Travail d'aménagement et de rénovation de la "coquille vide" pour  
en faire un logement de standing en cœur de ville.

.....

