



Construction de 53 logements en Collectif ilot Farges / lot D - 93290 Tremblay en France

Programme : 1 immeuble de 53 lgts & Commerce / Prix HT : 4 900 000 €
Maître d'Ouvrage : Arche Promotion / Surface Plancher : 3 079 m²
État : Livraison Avril 2023

Situé à l'angle de la rue Yves Farges et de l'avenue de la Paix l'immeuble fait face à la place et à la rue Josette et Maurice Audin. La première ambition de notre projet a été d'établir une continuité architecturale avec les immeubles du lot limitrophe. En particulier en s'inspirant des formes arrondies et douces de l'immeuble qui longe la rue de la Paix. L'immeuble avec une architecture résolument contemporaine et sa petite tour R+6 en guise de mirador sur l'esplanade Maurice Audin confère une vue à 360° sur la ville entière.



Construction de 7 logements en Collectif & ERP via Nazionale - 87064 Corigliano / ITALIE

Programme : immeuble de 7 lgts, 2 commerces et bibliothèque municipale
Prix HT : 1 840 000 € / Maître d'Ouvrage : Rimedium / Surface Plancher :
1 600 m² État : PC Février 2023 / Livraison Décembre 2024

Situé à l'angle de 2 axes majeurs dans la ville de Corigliano en Calabre, notre projet vient s'inscrire en tant que signal.

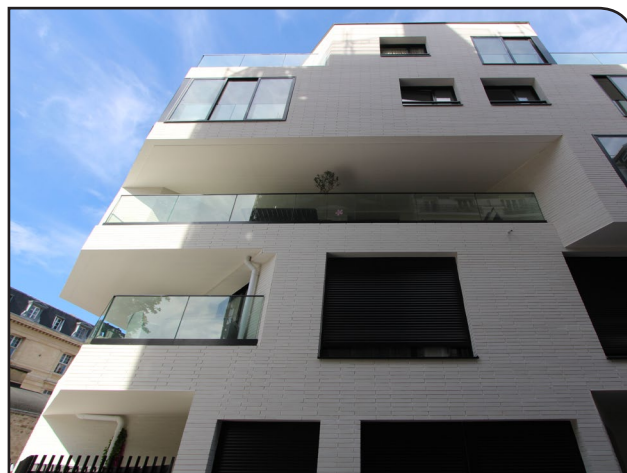
Le programme ainsi que la volumétrie sont divisés en 2 parties distinctes. D'une part, une librairie/caféteria au RDC et la bibliothèque municipale au R+1 créent le socle. D'autre part, les logements en partie supérieure reprennent l'identité du bâtiment existant et créent un point de rotule. Le socle, de forme elliptique en acier perforé de teinte cuivre, a été sectionné et désaxé afin de créer l'entrée de la bibliothèque et des logements, apportant alors un séquençage au volume. De grandes arcades vitrées baignent de lumière ces espaces. Le volume logement, en enduit lisse de teinte claire, est entouré par des balcons filants, légèrement désaxés les uns les autres, apportant du mouvement à l'édifice et de la luminosité aux appartements. La partie haute de la construction est coiffée d'une pergola permettant la prolifération de la végétation et la mise en place de panneaux solaires, ainsi toute la toiture terrasse est dégagée et accessible.



Construction de 22 logements en collectif rues Lamartine et Victor Hugo - 92170 Vanves

Programme : 1 immeuble de 22 logements / Prix HT : 2 950 000 €
Maître d'Ouvrage : L&P Immobilier / Surface Plancher : 1 670 m²
État : PC Octobre 2018 / Livraison Janvier 2022

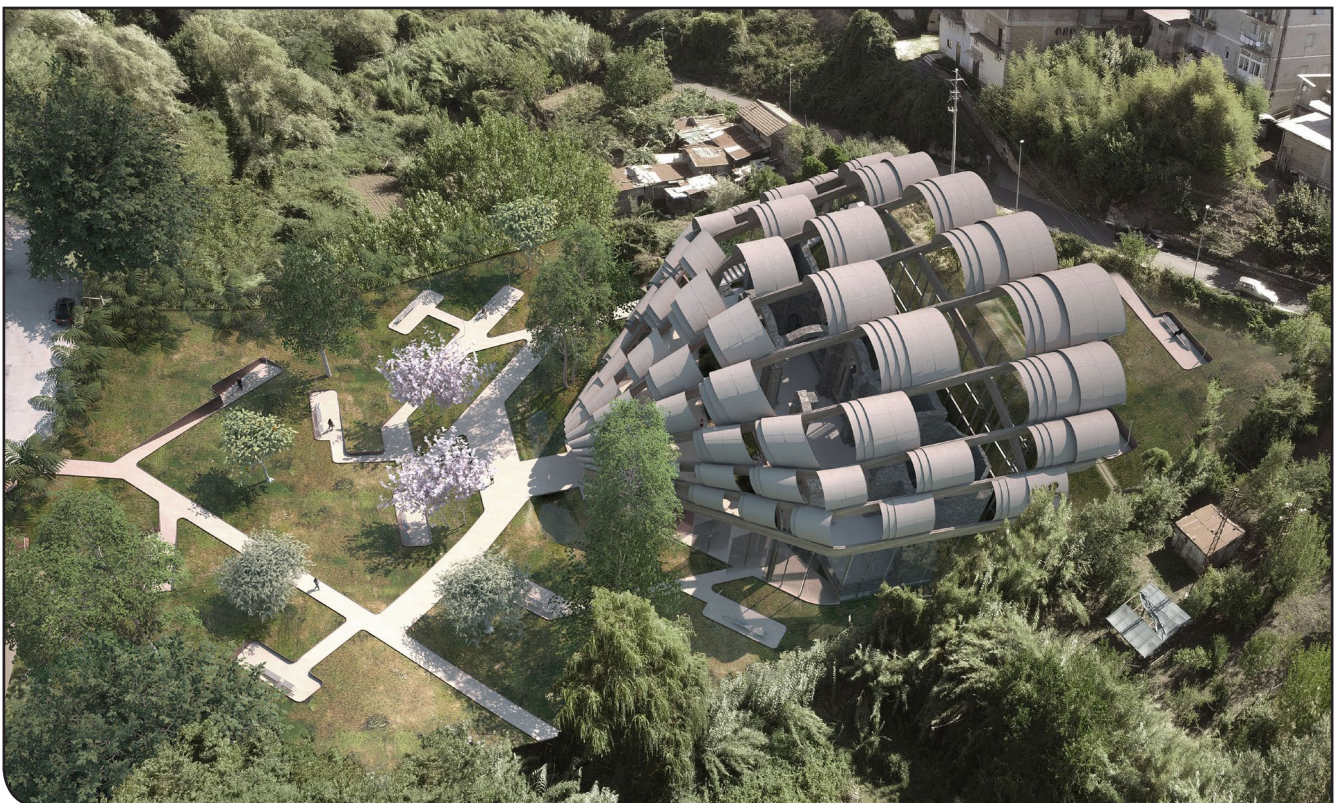
En plein cœur de la ville de Vanves, entre la Mairie et le Parc du Lycée Michelet, notre projet se situe à l'angle de la rue Victor Hugo, artère principale, et de la rue Lamartine. Le bâtiment se caractérise par la vibration de cinq bandeaux horizontaux, en béton blanc, qui apportent de la dynamique. Ainsi les renforcements des bandeaux créent les entrées des halls au RDC et des terrasses dans les étages tandis que les avancées des bandeaux créent des jardins d'hiver pour les logements. Une maison, en zinc couleur corten, est posée sur le bâtiment et se raccorde au pignon de l'immeuble mitoyen.



Vénus Vélarium - via P. P. Pasolini et via dello Spartitore - Genazzano / Italie

Programme : Théâtre et parcours paysager sur le Nymphée de Bramante /
Maître d'Ouvrage : Reuse the Nymphaeum / Surface Plancher : 3 079 m²
État : Concours d'idée Janvier 2023

A l'origine, le nymphée est un sanctuaire consacré aux Nymphes, divinités de l'eau. Notre projet s'inspire des formes naturelles du coquillage du site pour retranscrire une architecture biomimétique, en intégration avec son environnement et la topographie vallonnée du site. L'ouverture de la toiture est possible grâce à un système de rails longeant les 10 poutres. Les écailles couissent les unes sur les autres, une déformation des écailles est alors créée grâce à l'évasement du positionnement des poutres. Le bâtiment s'ouvre, respire, et devient alors organique.



Construction de 51 logements en Collectif ilot Farges / lot C - 93290 Tremblay en France

Programme : 2 immeubles de 51 logements / Prix HT : 4 000 000 €
Maître d'Ouvrage : Préférence Home / Surface Plancher : 2 930 m²
État : Concours Lauréat / PC Octobre 2018 / Livraison Juin 2021

Notre architecture se base sur l'esprit de la ville tout en offrant une nouvelle jeunesse au quartier du « Grand ensemble » aujourd'hui en pleine mutation. Nous avons sculpté les volumes pour conférer aux lieux une identité dynamique et contemporaine. Le choix d'un enduit ponctué de plaques d'aluminium couleur cuivre, qui soulignent les fenêtres et portes-fenêtres, contribue à l'élégance des façades. Enfin, l'exposition à la lumière naturelle des espaces d'habitation a été un des éléments majeurs de notre démarche.



Rénovation énergétique de logements en Collectif piazza Bologna - 87067 Rossano / ITALIE

Programme : rénovation d'un immeuble de 20 lgts & Commerce
Maître d'Ouvrage : Rimedium / Surface Plancher : 2 158 m²
État : Livraison Novembre 2024

Le projet de rénovation de cet immeuble de logement et commerces, situé sur la place Bologna, a pour dessein de redonner une identité au bâtiment existant. L'é socle du bâtiment accueillant les commerces, en brique de teinte claire, vient parfaitement s'accorder avec la peau en métal perforé blanc qui habille l'ensemble des niveaux de logements. Un jeu de pixel est créé en façade afin de privatiser les balcons trop ouverts aux nuisances acoustiques dal viale Regina Margherita. L'angle du bâtiment vient s'arracher tel un puzzle afin d'apporter des panoramiques sur la ville.



Construction de 106 logements en collectif rue d'Estienne d'Orves - 92130 Issy les Moulineaux

Programme : 2 immeubles de 106 logements / Prix HT : N.R.
Maître d'Ouvrage : Icade / Surface Plancher : 8 203 m²
État : Livraison T1 Fin 2023 / T2 Fin 2024

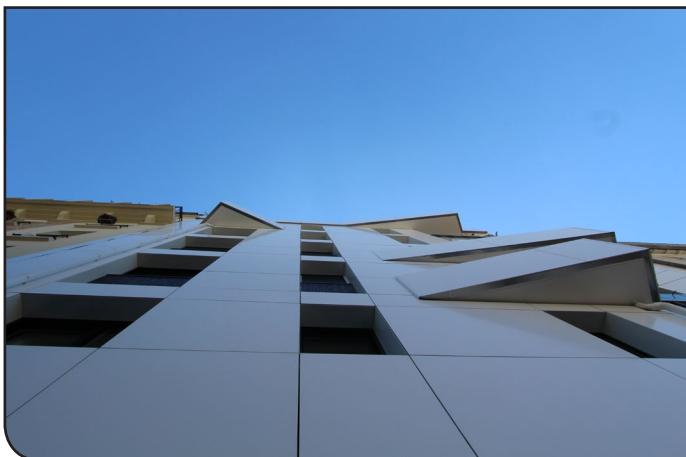
Située à l'angle de la rue d'Estienne d'Orves et de la rue des Acacias, la première tranche de l'opération, nommée Carat (image ci-dessous), s'inscrit dans un quartier en pleine mutation. Le bâtiment se caractérise par une peau en krion blanc sur les 4 premiers niveaux qui se détache par moment tels des ouïes venant créer des balcons végétalisés. Les 3 derniers niveaux sont pensés comme des maisons avec de grands bacs plantés. La deuxième tranche de l'opération (image de droite) est la prolongation de Carat. Afin de casser la longitudinalité, le bâtiment en brique est séquencé par des boîtes en métal imbriquées et désaxées permettant la création de balcons plantés.



Construction de 17 logements en collectif rue Danton - 92130 Issy les Moulineaux

Programme : 1 immeuble de 17 logements / Prix HT : N.R.
Maître d'Ouvrage : L&P Immobilier / Surface Plancher : 1 270 m²
État : Livraison 2022

Situé rue Danton, l'immeuble reprend une skyline en cohérence avec les 2 constructions mitoyennes qui créaient auparavant une dent creuse. Travaillé d'un seul bloc, le bâtiment se caractérise par une peau en krion dont des ailettes triangulaires jaillissent pour apporter du mouvement à l'édifice et des balcons végétalisés aux logements.



Construction de 36 logements en Collectif 20 av. Médéric - 93160 Noisy le Grand

Programme : 2 immeubles de 36 logements / Prix HT : 3 400 000 €
Maître d'Ouvrage : Terabilis / Surface Plancher : 1639 m²
État : Livraison Février 2023

Ce projet s'inscrit dans un contexte résidentiel. La partie Nord de la parcelle située en bordure de l'avenue Médéric fait face à des pavillons tandis qu'à l'arrière, la partie Sud de la parcelle située rue des Hêtres fait face à des immeubles. Le projet s'inscrit dans une volonté d'intégration cohérente avec le contexte existant pour ainsi créer un lien entre deux typologies urbaines très contrastées, les pavillons au Nord et les immeubles au Sud. Le projet joue le rôle de transition entre ces deux typologies.



Construction de 60 logements en collectif 40 bd Rodin - 92130 Issy les Moulineaux

Programme : 2 immeubles de 60 logements / Prix HT : 8 500 000 €
Maître d'Ouvrage : L&P Immobilier / Surface Plancher : 3 900 m²
État : PC Septembre 2018 / Livraison Décembre 2022

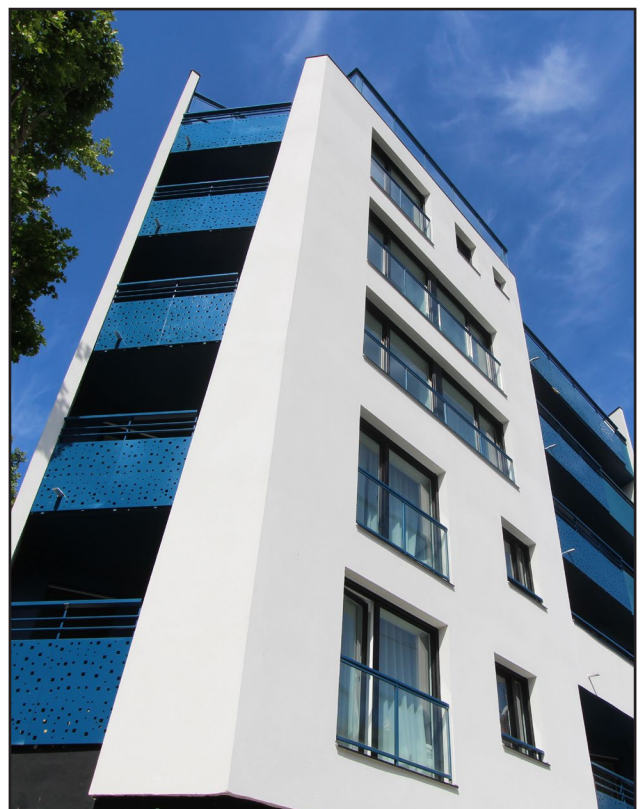
Notre projet s'inscrit dans une politique urbaine, en forte mutation de part sa proximité à la ZAC Léon Blum. Il est à proximité du RER et de la Future Gare. Il vient compléter et renforcer la cohérence du site, jusqu'alors anarchique dans ses volumes et son architecture. Situé à l'angle du bd Rodin, du sentier de l'Asile & de la voie ferrée notre projet se compose de trois volumes glissant les uns les autres et surgissant du sol pour former un signal visuel.



Construction de 22 logements en collectif rues Larmeroux et de l'Avenir - 92170 Vanves

Programme : 1 immeuble de 22 logements / Prix HT : 2 500 000 €
Maître d'Ouvrage : Atome Promotion / Surface Plancher : 1 500 m²
État : PC Février 2018 / Livraison Septembre 2022

Situé à proximité de grandes opérations qui vont transformer ce quartier, notre bâtiment veut respecter le caractère du quartier de part sa volumétrie différenciée, sa hauteur et son architecture pixelisée



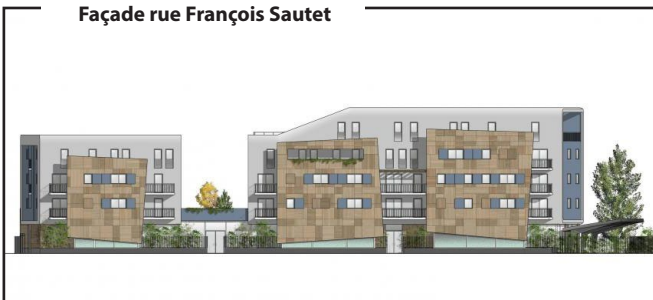
Construction de 140 logements en Collectif ZAC Anatole France - 94550 Chevilly Larue

Programme : 2 immeubles de 140 logements / Prix HT : 17 500 000 €
Maître d'Ouvrage : Commande Publique / Surface Plancher : 9 400 m²
État : Concours 2012

Notre préoccupation fondamentale a été d'établir une couture urbaine entre l'échelle de la ville motorisée et l'échelle du quartier piéton, deux vitesses et deux fonctionnements opposés. Les deux points d'analyse sont traduits par nos formes très élancées et verticales des pignons ainsi que par des volumes habillés de bois qui reconnectent nos bâtiments à l'échelle du quartier en devenant. Imaginer nos immeubles comme des locomotives futuristes, malgré leur statisme.



Façade rue François Sautet



Façade rue François Sautet



Requalification de la place des Chartreux 76000 Rouen Le Petit Quevilly

Programme : Logements collectifs, commerces, bureaux / Prix HT : NC
Maître d'Ouvrage : La Créa / Surface Plancher : 28 435 m²
État : Concours 2010

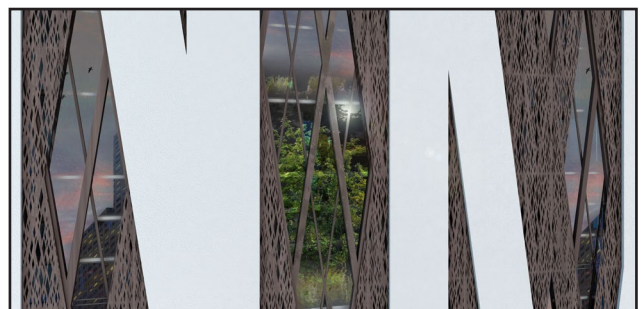
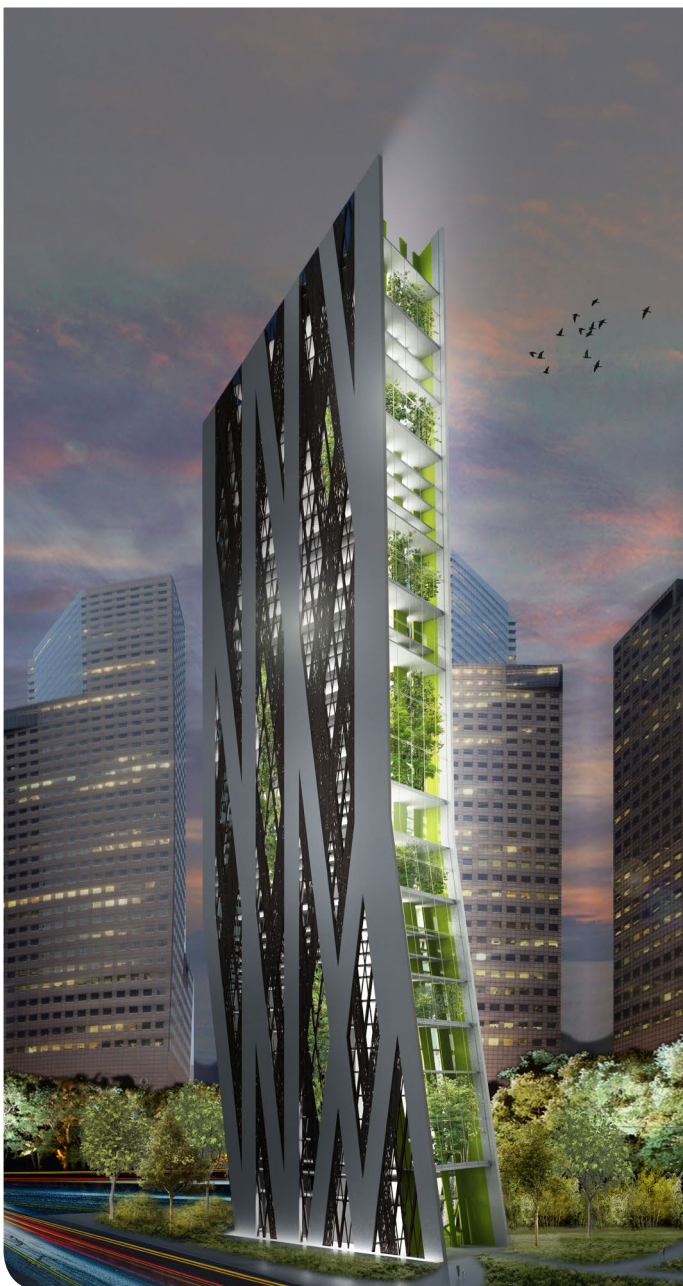
Le projet cherche à redonner un sens à ce « non lieu », en retrouvant les qualités attendues d'un quartier: être à la fois un élément unificateur par les vides et à l'identité forte par les pleins. Le nouveau quartier constituera un trait d'union entre les communes de Petit Quevilly et Rouen. Nous souhaitons défendre le vecteur social, c'est pourquoi notre volonté fut de créer des liaisons, des espaces publics et des percées visuelles. Nos bâtiments de par leur architecture donnent vie au quartier et lui confèrent une forte identité.



Lung Forest - Concours SuperSkyScraper Singapour

Programme : bureau, hôtel, logement / Prix HT : NC
Maître d'Ouvrage : SuperSkyScraper / Surface Plancher : 110 000 m²
État : Concours 2014 - **Mention Spéciale**

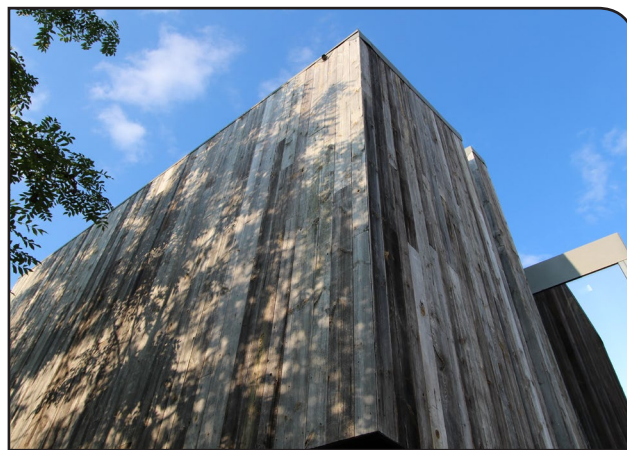
L'île de Singapour, de part sa richesse d'espaces verts en plein centre ville, a été surnommé la ville jardin. Cette sensibilité a été primordiale dans l'approche du projet. La volonté du projet a été d'intégrer un morceau de forêt, agissant comme un poumon végétal pour ce quartier. L'intention de traiter une tour qui prend naissance dans le végétal, apporte une légèreté de l'écriture du paysage urbain actuel. La Lung forest est né de l'observation de l'extension de la ville de Singapour, qui a toujours voulu garder des espaces naturels dans une urbanité de plus en plus importante. Cette sensibilité nous a conduits à imaginer une tour qui reflète la mixité de l'utilisation horizontale de la ville en la retranscrivant à la verticale. Le dynamisme de la forme de la tour est le résultat d'une confrontation entre l'image longiligne de la forêt de bambou et de la monumentalité du quartier avoisinant. L'emplacement du terrain, situé à l'entrée du centre d'activités, devient alors une faille d'accès à la ville, un signal visible qui conduit le flux en son cœur.



Construction de 3 Maisons Individuelles Groupées 32 rue des Croissants - 92380 Garches

Programme : 3 Maisons Individuelles / Prix HT : 700 000 €
Maître d'Ouvrage : SCI Croissant de Lune / Surface Plancher : 411 m²
État : Livraison Juin 2021

Le programme d'habitation défini pour ce projet consiste à créer l'extension de la construction principale mais également en la réhabilitation d'une construction existante et de son annexe en fond de parcelle. La forme dynamique du volume général découle de l'organisation des espaces intérieurs. Ce projet est perçu de la rue comme deux boîtes en parfait équilibre créant cette étrange sensation de lévitation. Ce mouvement de glissement attire la curiosité de l'œil et créé l'envie de s'immiscer dans le cœur du projet.



Extension et Rénovation d'un Manoir & ses Ecuries 14430 Douville en Auge

Programme : 6 Chambres d'hôtes / Prix HT : 1 100 000 €
Maître d'Ouvrage : Commande Privée / Surface Plancher : 504 m²
État : Livraison 2016

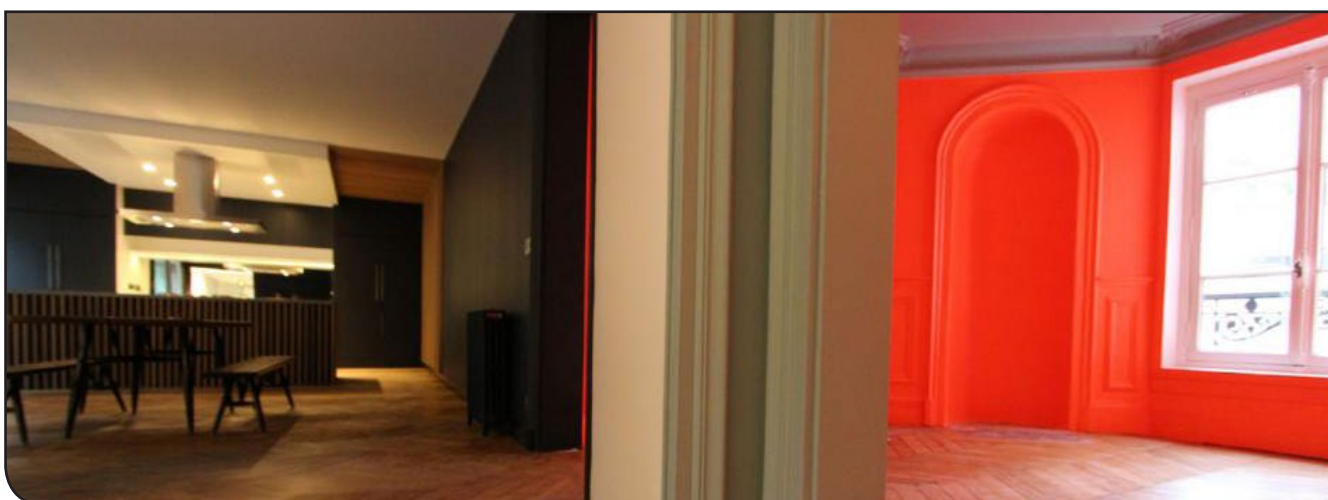
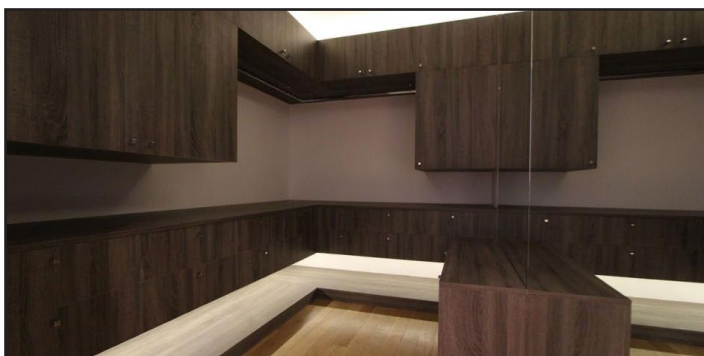
Ce manoir & ses écuries furent intégralement réhabilités pour devenir dans son entièreté une résidence de chambres d'hôtes. L'esprit architectural traditionnel de la région a volontairement été gardé pour la conception de l'extension et de la réhabilitation des écuries. Contrairement à l'extérieur, l'intérieur de l'extension sera plus contemporain avec de grandes pièces traversantes, permettant un éclairage et une ventilation naturels.



Rénovation d'un appartement haussmannien avenue de Wagram - 75008 Paris

Programme : Rénovation d'appartement / Prix HT : 170 000 €
Maître d'Ouvrage : Privé / Surface Plancher : 170 m²
État : Livraison 2014

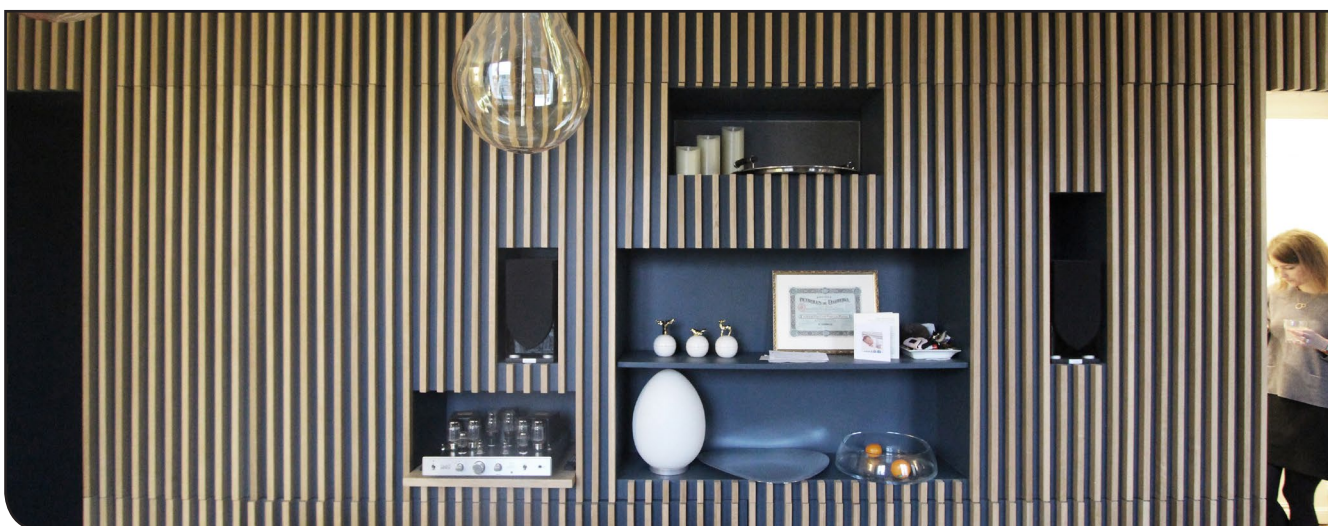
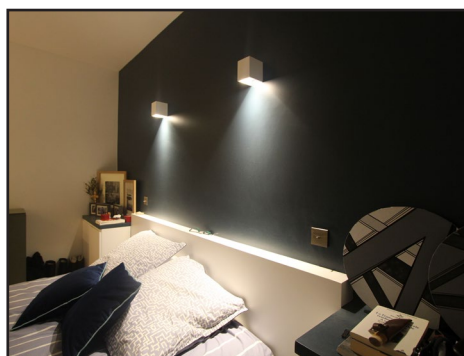
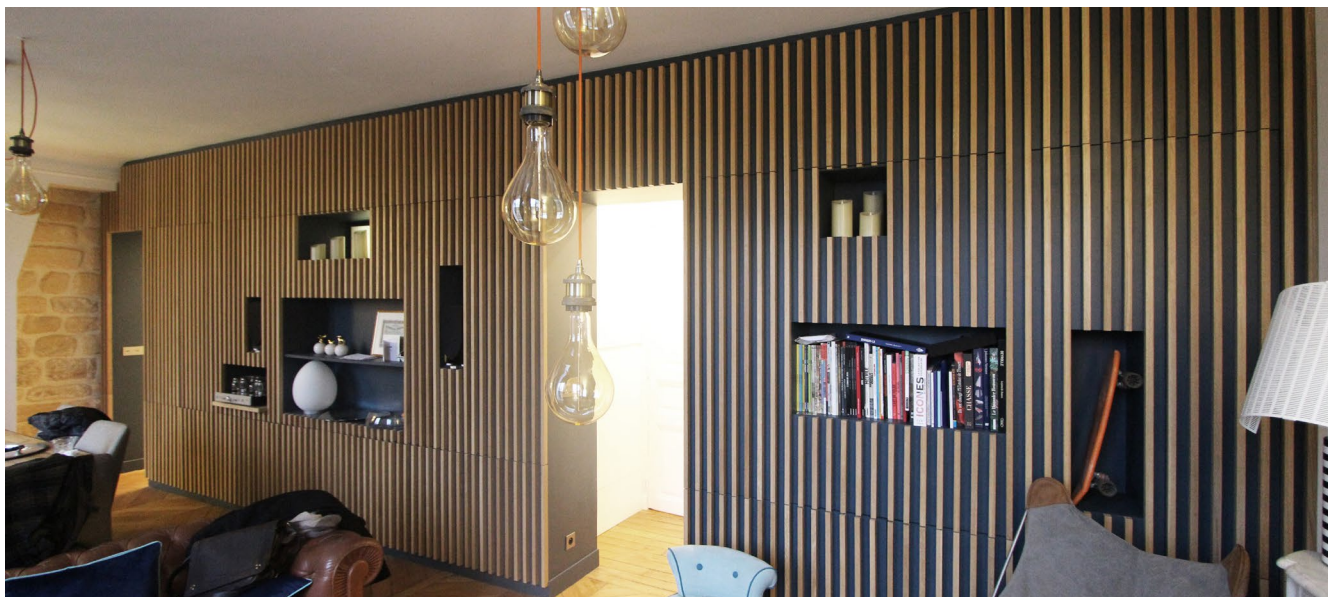
Notre travail a consisté à repenser intégralement l'agencement de l'appartement afin d'apporter une atmosphère moderne et rajeunissante, contrastant fortement avec l'esprit haussmannien existant. La réunification des pièces principales a été la ligne directrice du projet pour dynamiser le lieu tout en apportant davantage de simplicité. L'espace a été structuré aussi afin d'intégrer une zone professionnelle permettant d'accueillir des clients, tout cela sans perturber la vie privée des résidents.



Rénovation d'un appartement 34 rue de Staël - 75015 Paris

Programme : Rénovation d'appartement / Prix HT : 80 000 €
Maître d'Ouvrage : SCI AMSTEL / Surface Plancher : 62 m²
État : Livraison 2016

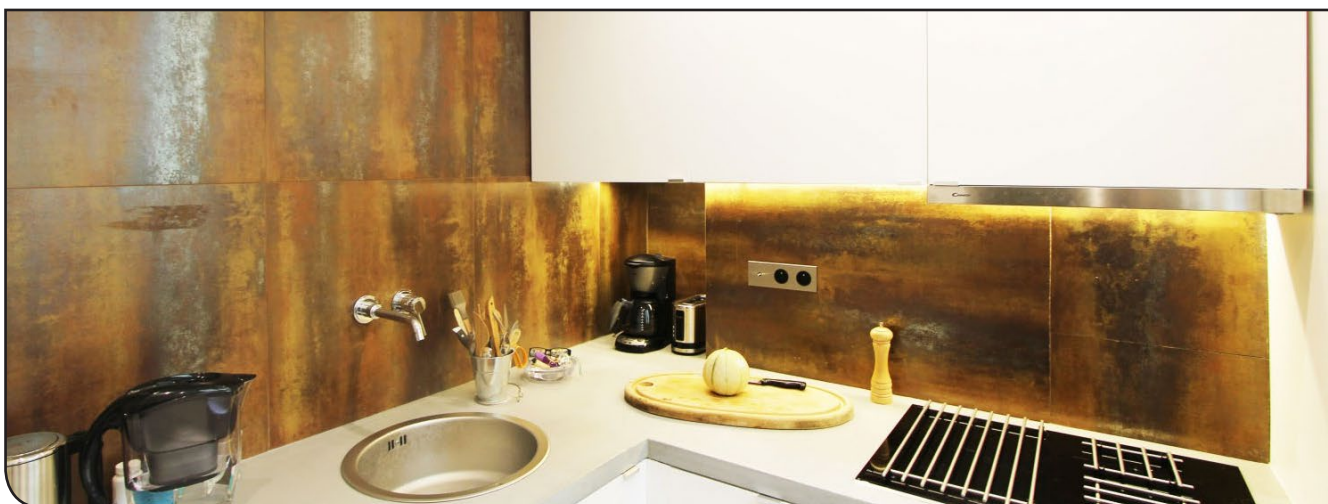
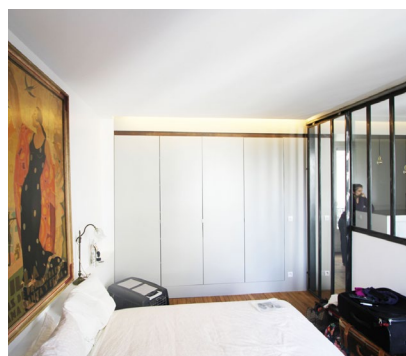
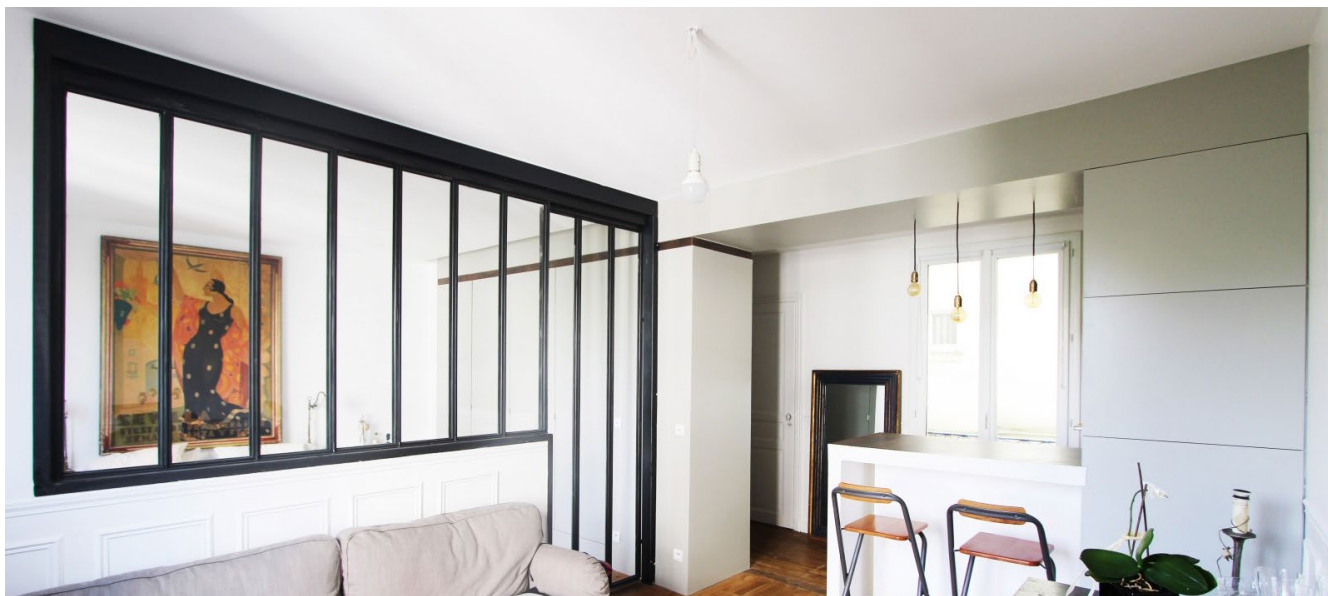
La volonté de notre client était de revoir entièrement les volumes ainsi que de donner du cachet à son salon. Les espaces de nuit et jour ont donc été déplacés & transformés avec une recherche et un travail de matériau. Une 'lame' en meuble tasseau de chêne a été créée sur tout le linéaire du salon afin d'apporter rangements et design, le mur du fond ayant été gratté afin de faire réapparaître les pierres anciennes.



Rénovation d'un appartement 127 rue de Reuilly - 75012 Paris

Programme : Rénovation d'appartement / Prix HT : 53 000 €
Maître d'Ouvrage : DE VILLADA / Surface Plancher : 42 m²
État : Livraison 2016

L'appartement possédant beaucoup de charme mais avec des petits volumes, la volonté de la cliente était d'apporter plus de lumière et d'espace. Une verrière de style industriel gris anthracite, séparant le salon de la chambre, a permis d'agrandir les espaces. Une 'lame' gris/bleue traversant le salon et la chambre a permis la création d'un meuble bar ainsi que des rangements dans l'entrée et la chambre. Des touches d'acier corten viennent renforcer la lame.!



Atelier ICoH
26 rue du Chalet - 75010 Paris
arnaudvallet@icoh.fr
06 61 45 71 88 / www.icoh.fr

