

Cabioch
Architecte

PORTFOLIO

CABIOCH ARCHITECTE



Agence d'architecture optimiste installée les pieds dans l'eau, attachée aux paysages maritimes et ancrée dans le territoire, Cabioch Architecte défend une architecture de l'économie de moyens et de l'optimisation des ressources. Nous développons une architecture à la fois enracinée et mouvante, en composant avec les influences, les réalités présente et historique, les aspirations esthétiques et fonctionnelles du temps.

Construire autrement, quelle que soit l'échelle dans laquelle on s'inscrit, c'est relever le défi de la préservation des paysages et de l'environnement dans lequel on s'intègre. Nous pratiquons avec enthousiasme l'économie du « déjà là » et veillons à apporter toujours une réponse juste, unique, riche, économe et évidente.

Innovant, stratégiquement petit et sans spécialisation, le cabinet tisse une collaboration étroite entre la maîtrise d'ouvrage, les artisans et les autorités publiques.



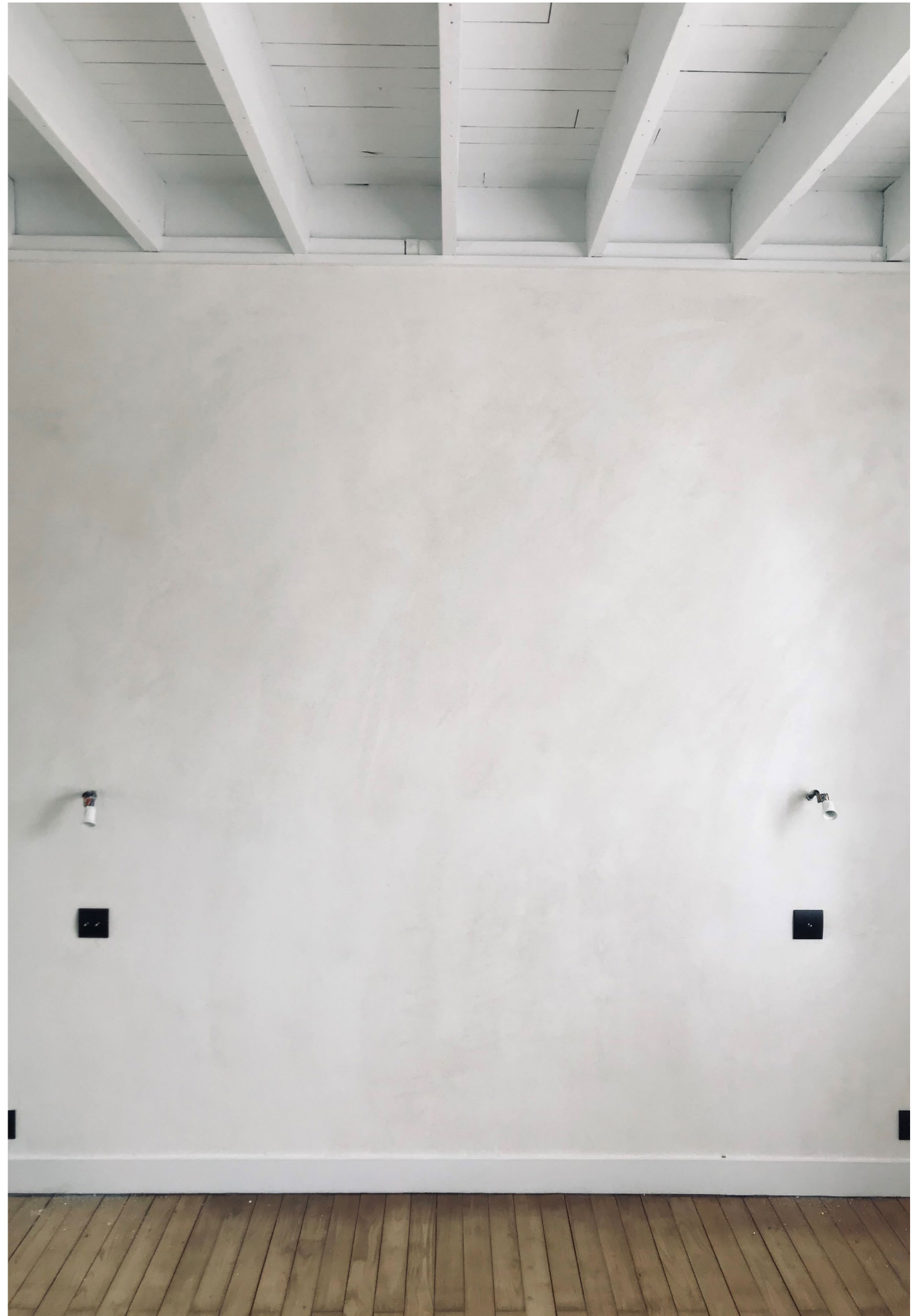
EDIFICES HABITÉS

REF : 21.44.XX

AUTEUR : Cabioch Architecte
MOA : privé
LOCALITÉ : Piriac-sur-Mer
STATUT : Réalisé phase 1
SURFACE : 150 m²
ANNÉE : 2021
MISSION : Architecte - mission complète

REF : 21.44.ADE

AUTEUR : Cabioch Architecte
MOA : privé
LOCALITÉ : Nantes
STATUT : Études En Cours
SURFACE : 85 m²
ANNÉE : 2021
MISSION : Architecte - mission complète



REF : 16.75.TOL

AUTEUR : AAVP

MOA : privé

LOCALITÉ : Paris 13ème

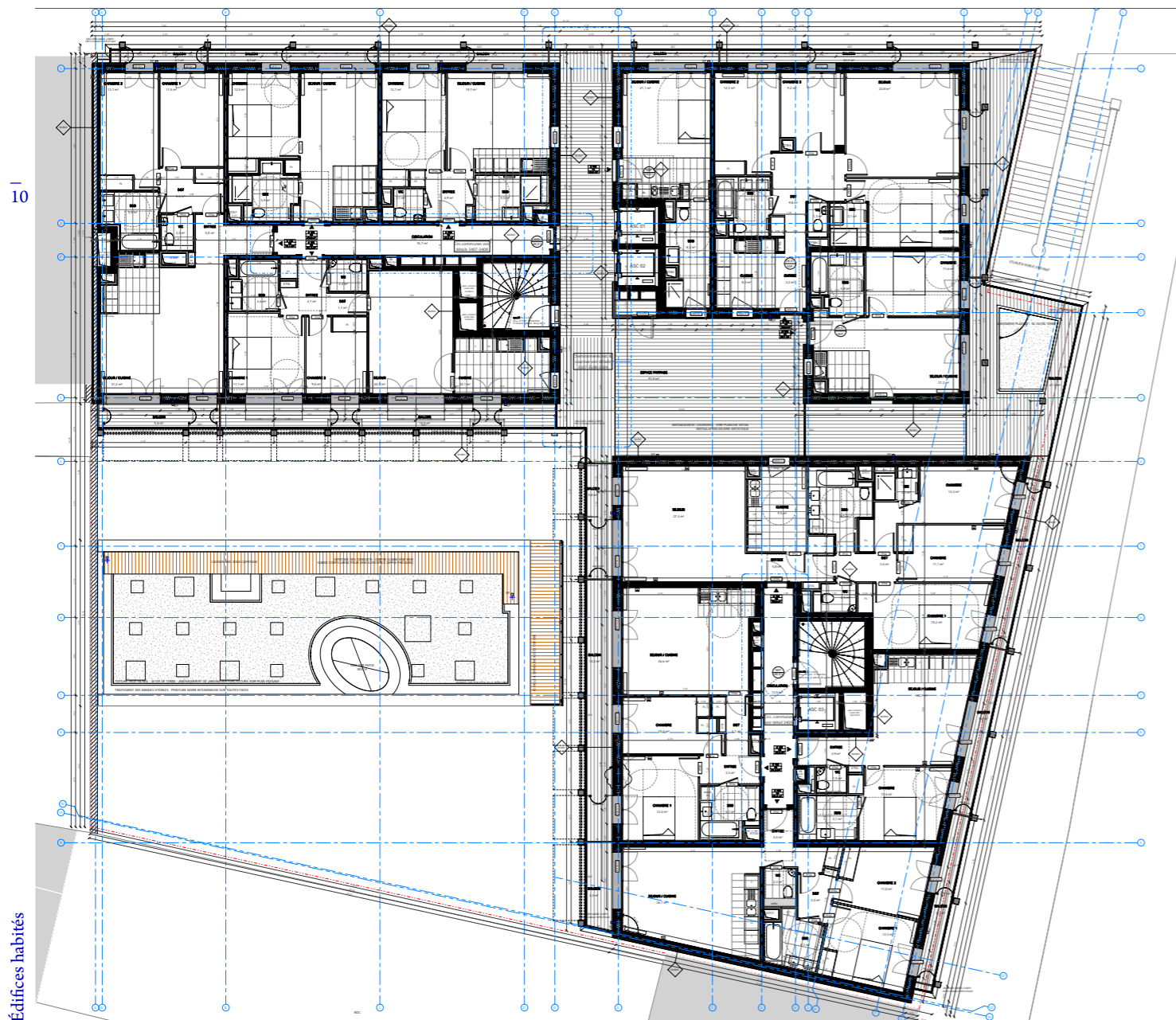
STATUT : Réalisé

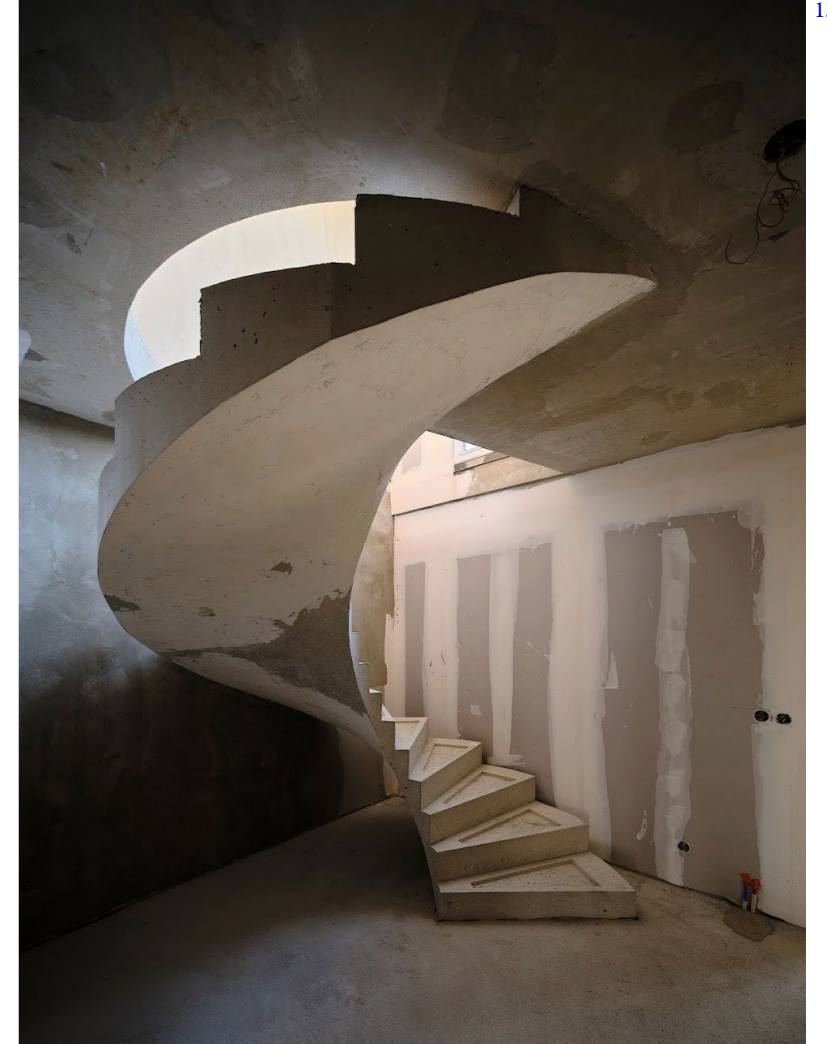
SURFACE : 8 680 m²

ANNÉE : 2016

MISSION : Chargé de projet

Un édifice pour habiter mixte bois-béton offrant des espaces extérieurs à tous les logements

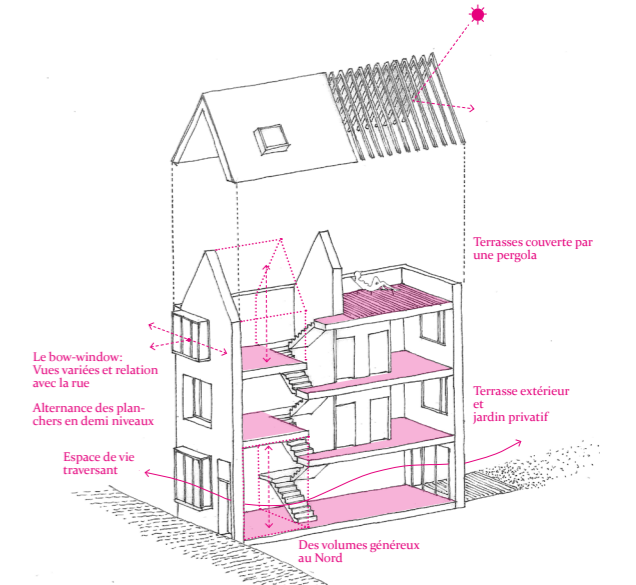
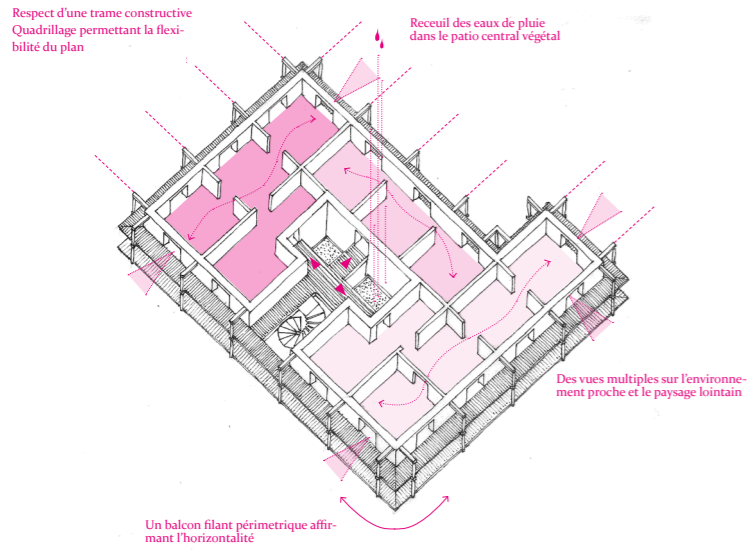




REF : 18.93.ILE

AUTEURS : AAVP - Archi 5
MOA : public / privé
LOCALITÉ : Noisy-Le-Grand
STATUT : Concours
SURFACE : 7 600 m²
ANNÉE : 2018
MISSION : Chargé de projet

Vivre en insulaire et se fondre dans le paysage au coeur de Noisy-Le-Grand



ÉDIFICES CULTURELS



REF : 07.15.THI

AUTEURS : Cabioch Architecte & Victor Racodon
MOA : public
LOCALITÉ : France
STATUT : Recherche / Réalisé
SURFACE : N.C
ANNÉE : Depuis 2007
MISSION : Architecte

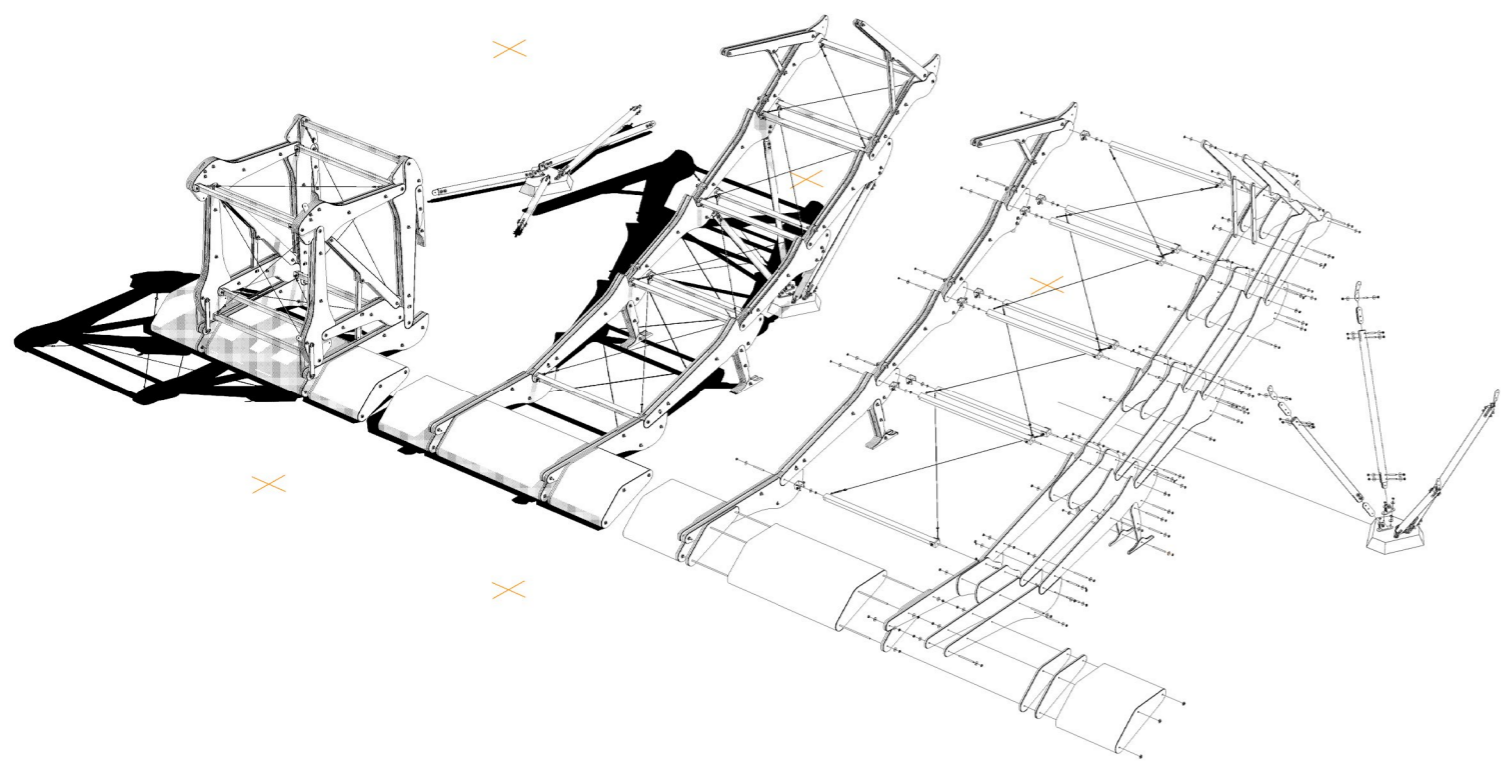
Il n'y a pas un public, mais des publics pour le théâtre.

La notoriété médiatique est le principal critère de choix des sorties culturelles, pour la majorité de la population. Position sociale et situation géographique sont étroitement corrélées, ce qui signifie que le plus souvent deux types d'inégalités se cumulent.

Pour une petite ville, il n'est pas forcément souhaitable, pour des raisons de rentabilité de construire un « vrai » théâtre. Mais ne pas le faire peut se révéler culturellement irresponsable. Il n'y a sans doute pas de réponse standard à ce problème, mais le théâtre mobile et démontable enrichit certainement la palette des solutions envisageables. Par sa facilité de déplacement, le théâtre itinérant semble pouvoir apporter des solutions à deux problèmes du théâtre fixe : l'absence ou la rareté de l'offre en milieu rural ou péri-urbain, et la trop grande homogénéité sociale du public.

En proposant un nomadisme adapté à notre temps, ce projet contribue à démocratiser le théâtre et à rendre la culture théâtrale accessible à tous. Autre originalité de ce projet : il est conçu comme un service public. L'idée n'est pas nouvelle : dans l'Antiquité et au Moyen-Âge, le théâtre était un service offert à tous et contribuait à l'enseignement général.

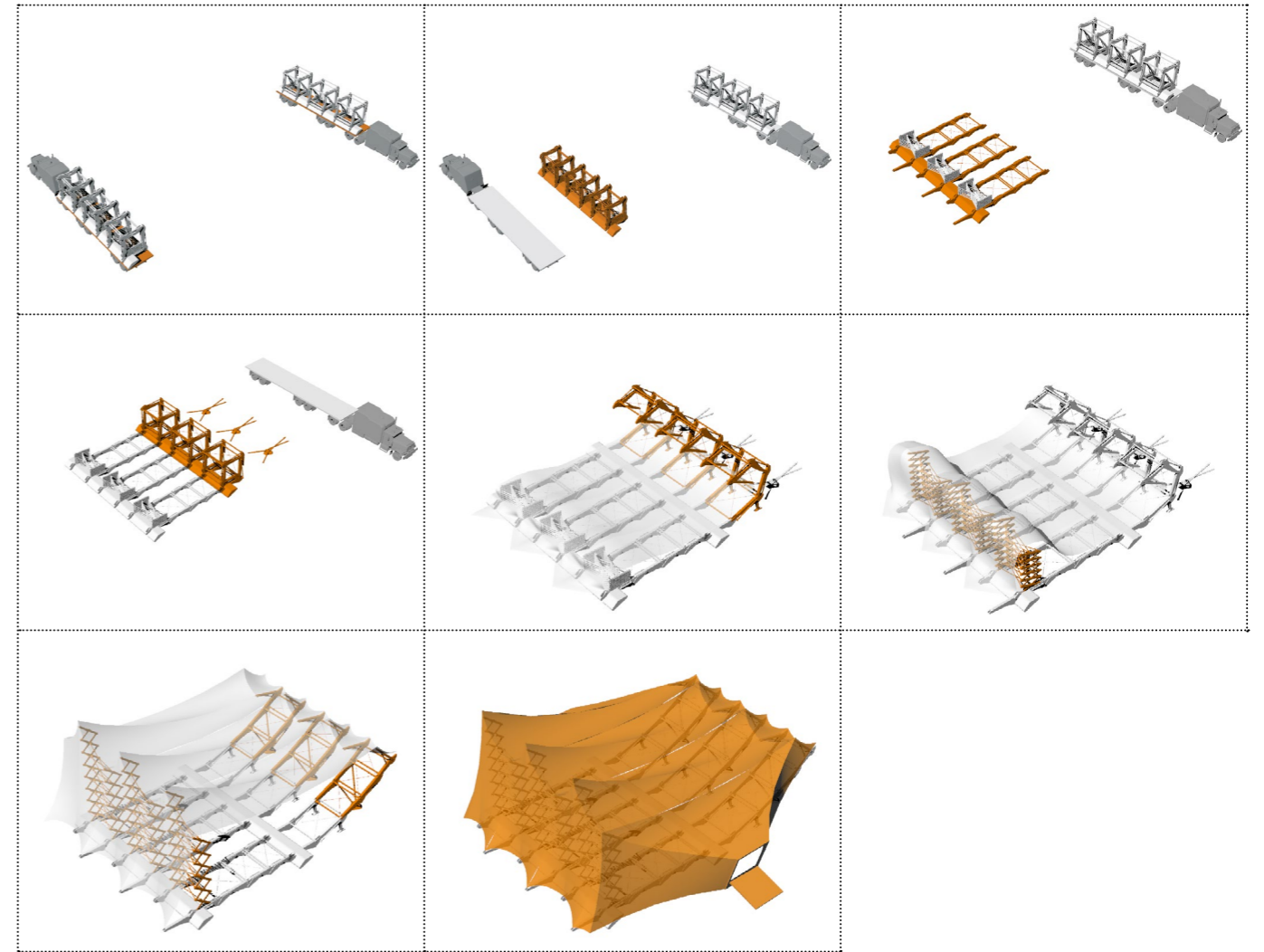
Aujourd'hui, une région pourrait financer un ou plusieurs théâtres itinérants qui circuleraient dans plusieurs villes ou villages.

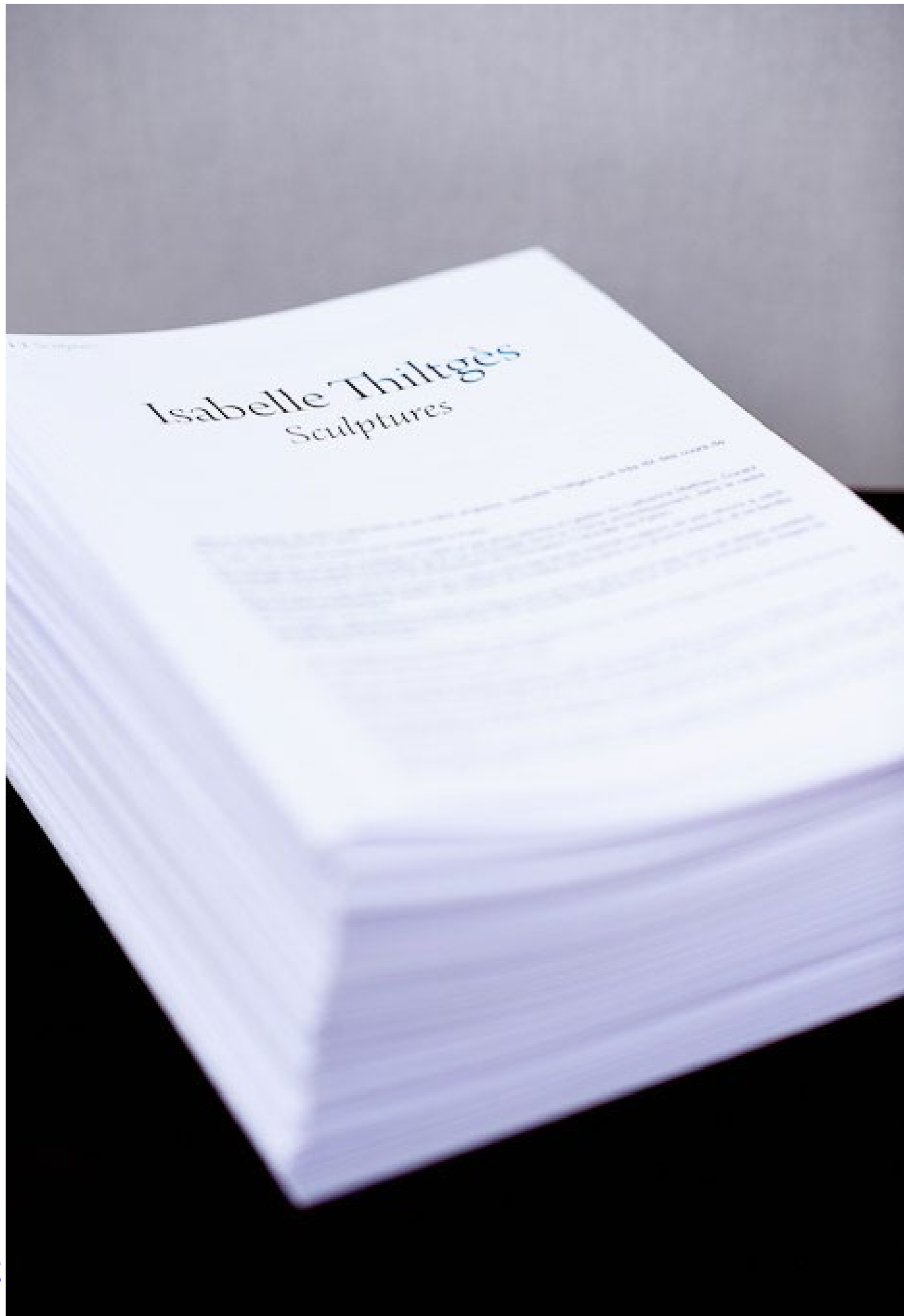


REF : 07.15.THI

Comme tout théâtre itinérant, ce projet est un lieu de passage, un théâtre de l'éphémère sur le plan temporel comme sur le plan spatial. Il y a un défi dans le théâtre de passage : du point de vue de la population qui le voit « débarquer », il n'est rien d'autre qu'un édifice inhabituel dans le paysage. Il doit pourtant éveiller la curiosité, surprendre, questionner et provoquer une rencontre éclair entre deux mondes qui ne se connaissent pas (la population et la troupe), le tout en l'espace d'une soirée.

Si l'inhabituel peut éveiller la curiosité, il ne suffit sans doute pas à créer un premier rapport avec la population. C'est à l'extérieur, autour du théâtre, que ce rapport prend naissance. Il est d'autant plus opérant qu'il est primaire, sans dialogue et en rupture. Le théâtre doit être à lui tout seul un événement, un spectacle avant le spectacle. Pour nous, cette rupture consiste d'abord à transformer la perception habituelle du lieu (ville ou village) en une vision poétique. Point de départ de cette vision, notre théâtre se déploie selon un mouvement d'éclosion relativement lent pour laisser le temps à la population de voir l'animal sortir de sa coquille.





SCÉNOGRAPHIE

REF : 18.75.LIG

AUTEUR : Cabioch Architecte

MOA : privé

LOCALITÉ : Paris 1er

STATUT : Études

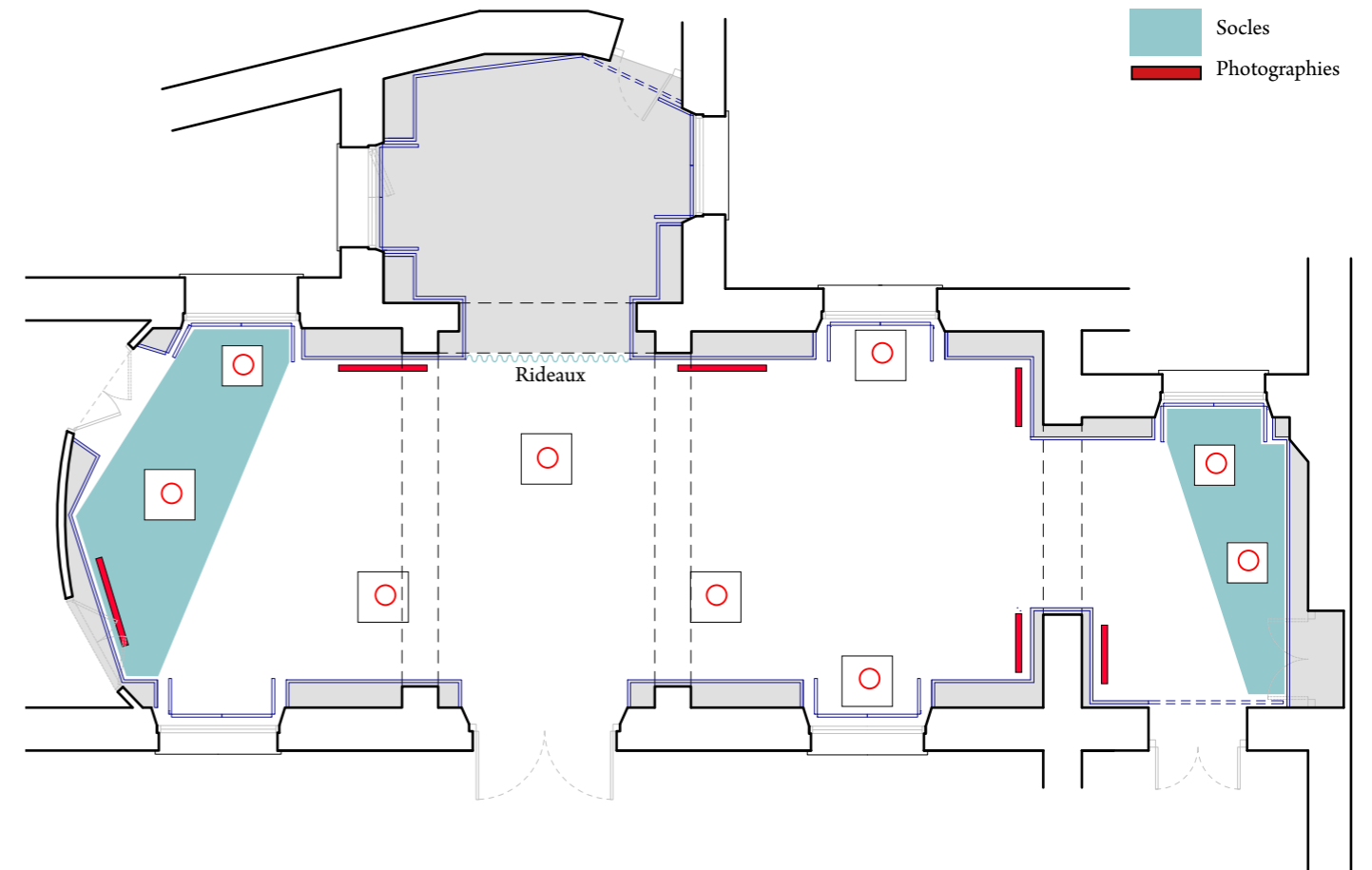
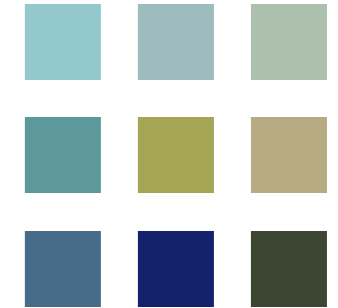
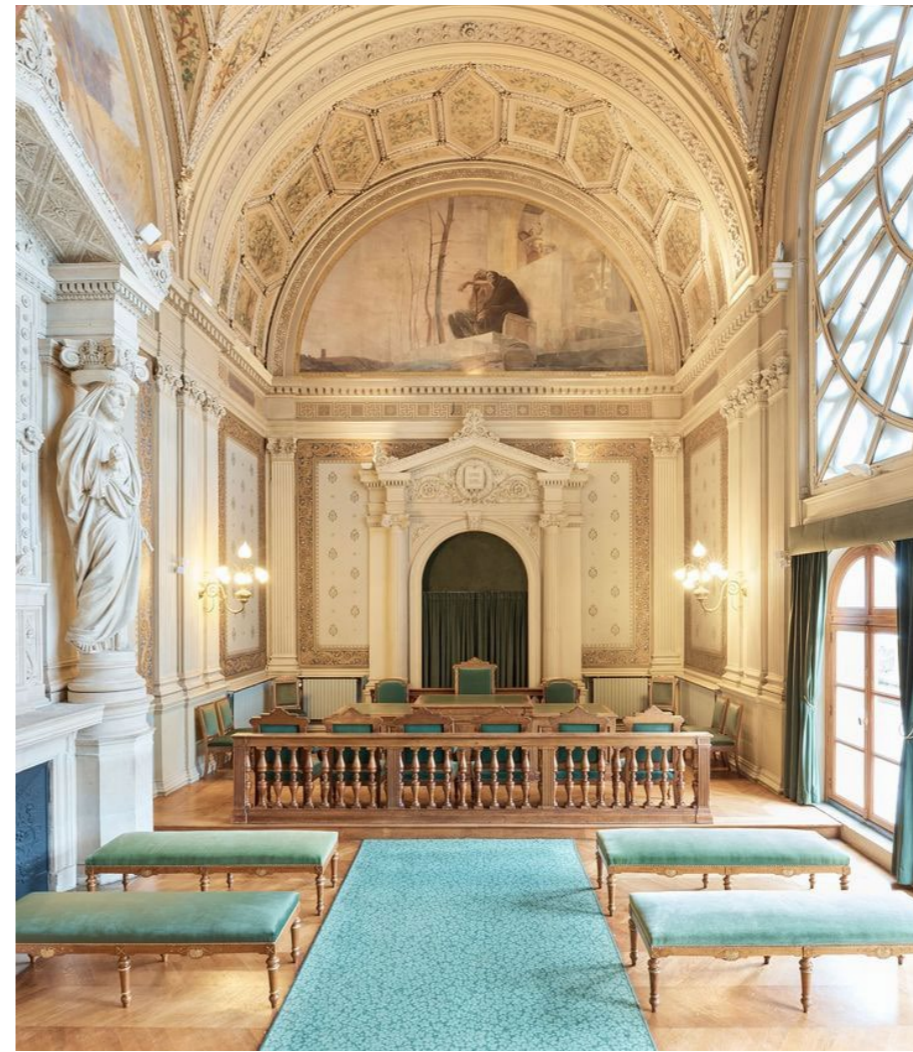
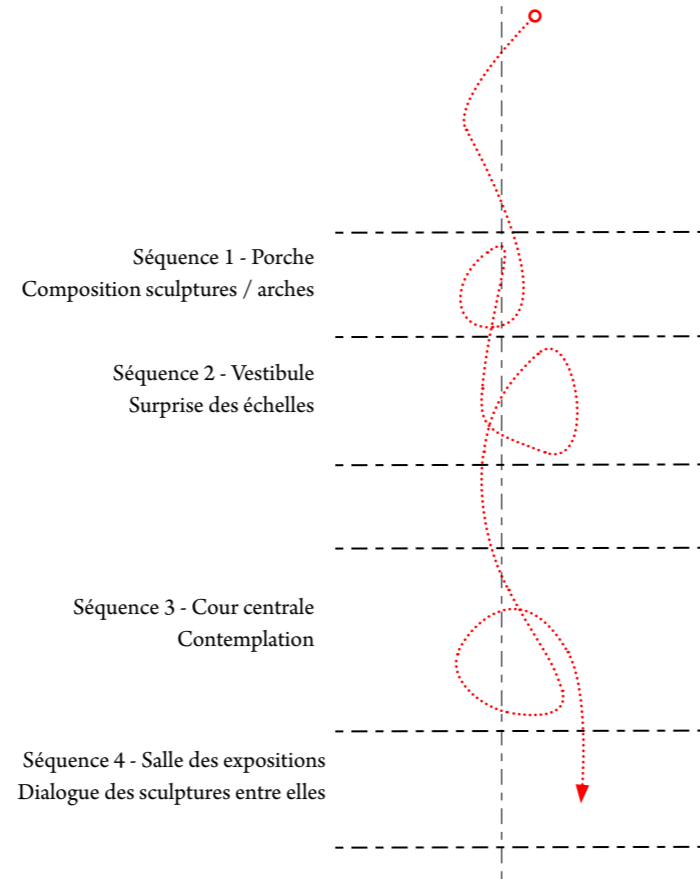
SURFACE : N.C

ANNÉE : 2018

MISSION : Architecte - Scénographe

Scénographie et conception graphique pour l'exposition *Lignes* de l'artiste Isabelle Thiltgès à la mairie du 1er arrondissement de Paris.

Quatre séquences ; Déambulation guidée ; Dialogue des sculptures avec les espaces qui se succèdent du porche à la salle d'exposition ; Interaction avec les matériaux et les volumes du lieu.



REF : 12.46.PAD

AUTEUR : Cabioch Architecte

MOA : privé

LOCALITÉ : Padirac

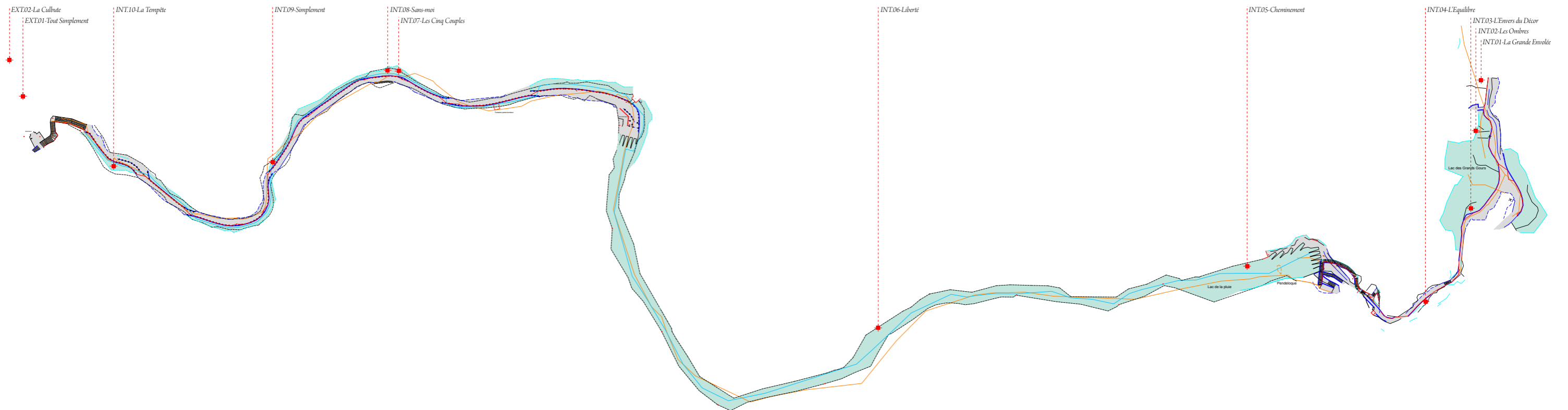
STATUT : Réalisé

SURFACE : N.C

ANNÉE : 2012

MISSION : Architecte - Scénographe

Scénographie et conception graphique pour l'exposition *Bronze Sculptural & Minéral Monumental* de l'artiste Isabelle Thiltgès au Gouffre de Padirac.



REF : 11.75.ORA

AUTEUR : Cabioch Architecte

MOA : privé

LOCALITÉ : Paris 6ème

STATUT : Réalisé

SURFACE : 160 m²

ANNÉE : 2011

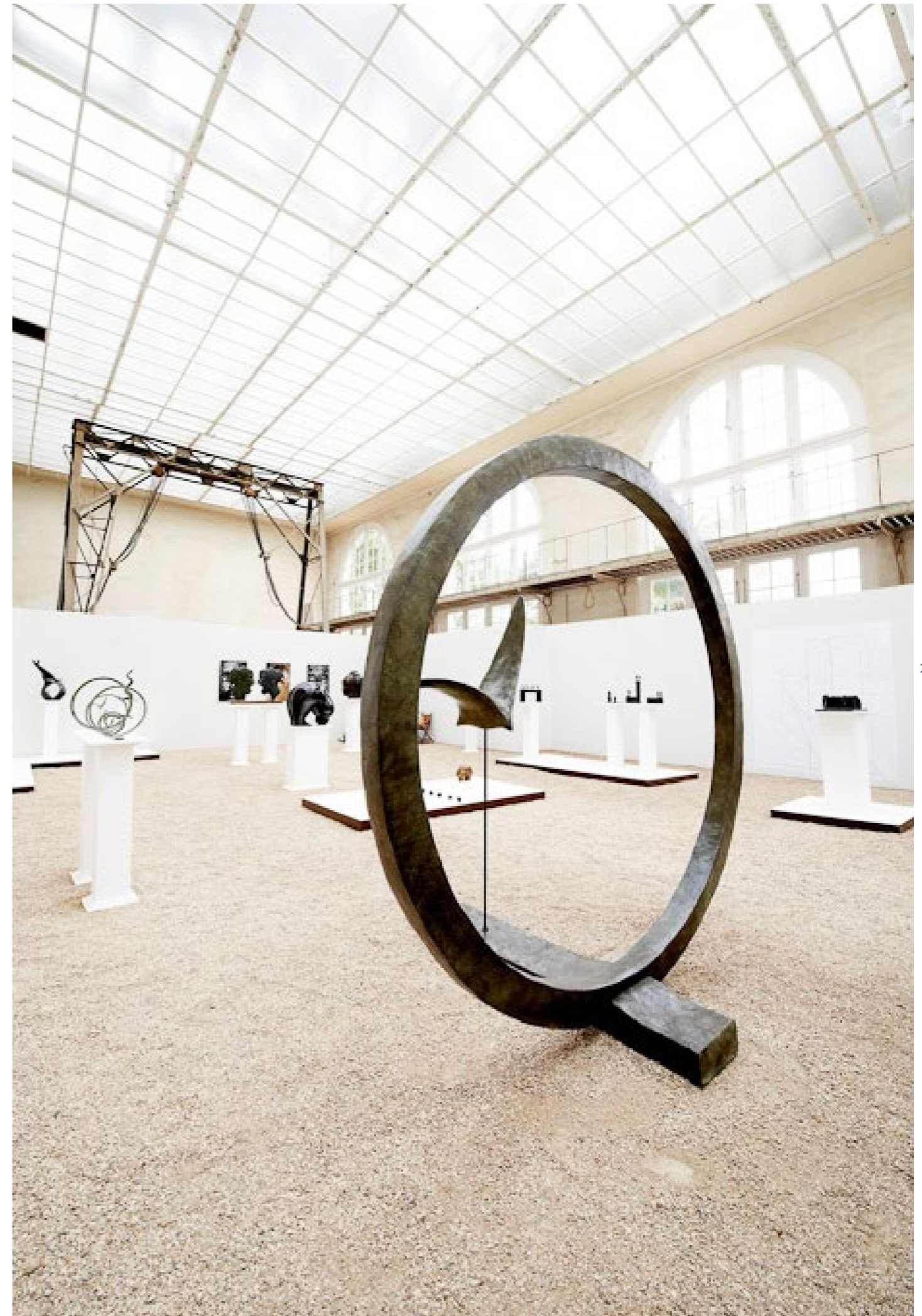
MISSION : Architecte - Scénographe

Scénographie et conception graphique pour l'exposition
Sculptures de l'artiste Isabelle Thiltgès à l'Orangerie du Sénat.

28



Scénographie



Cabioch Architecte

29

ÉDIFICES D'ENSEIGNEMENT



REF : 16.76.BER

AUTEUR : AAVP
MOA : public
LOCALITÉ : Mont-Saint-Aignan
STATUT : Concours
SURFACE : 1 286 m²
ANNÉE : 2016
MISSION : Chargé de projet

REF : 14.93.ROS

AUTEUR : AAVP
MOA : public
LOCALITÉ : La Courneuve
STATUT : Réalisé
SURFACE : 5 990 m²
ANNÉE : 2014
MISSION : Chargé de projet



REF : 14.93.TER

AUTEURS : AAVP - Martin Rauch

MOA : public

LOCALITÉ : Montreuil

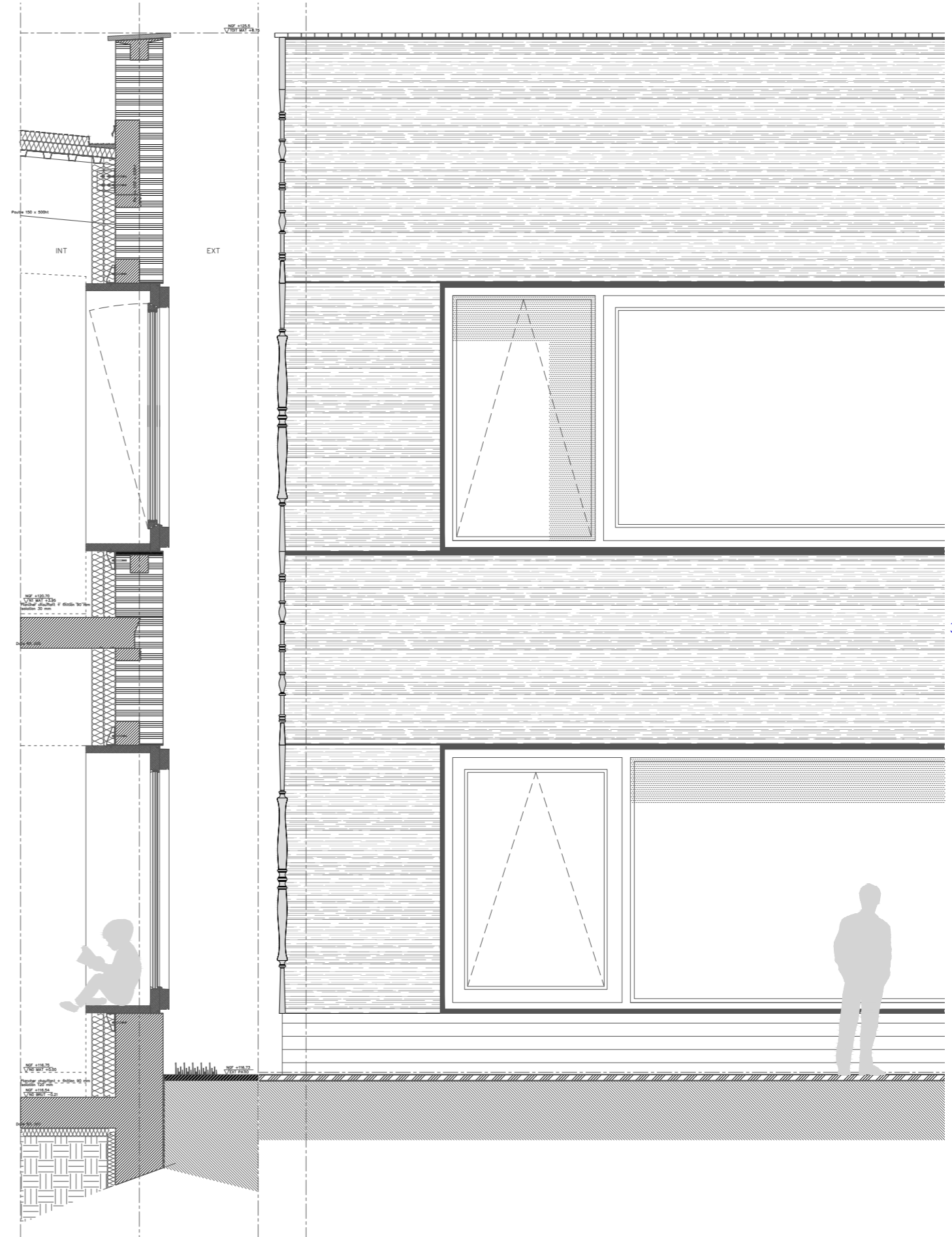
STATUT : Études

SURFACE : 6 627 m²

ANNÉE : 2014

MISSION : Chargé de projet

Conception d'un groupe scolaire en pisé préfabriqué sur place en association avec Martin Rauch - Bureau d'études construction terre.



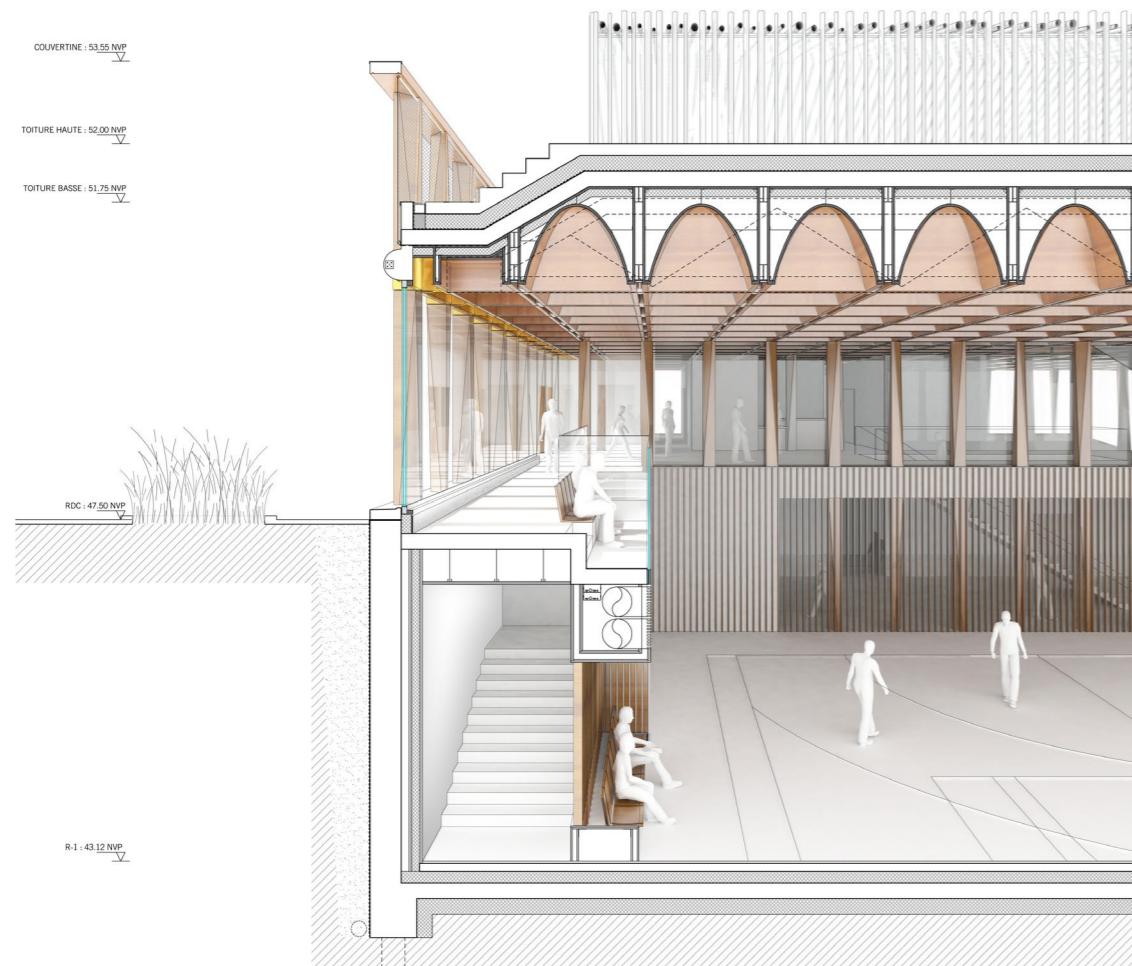
ÉDIFICES SPORTIFS



REF : 15.75.GYM

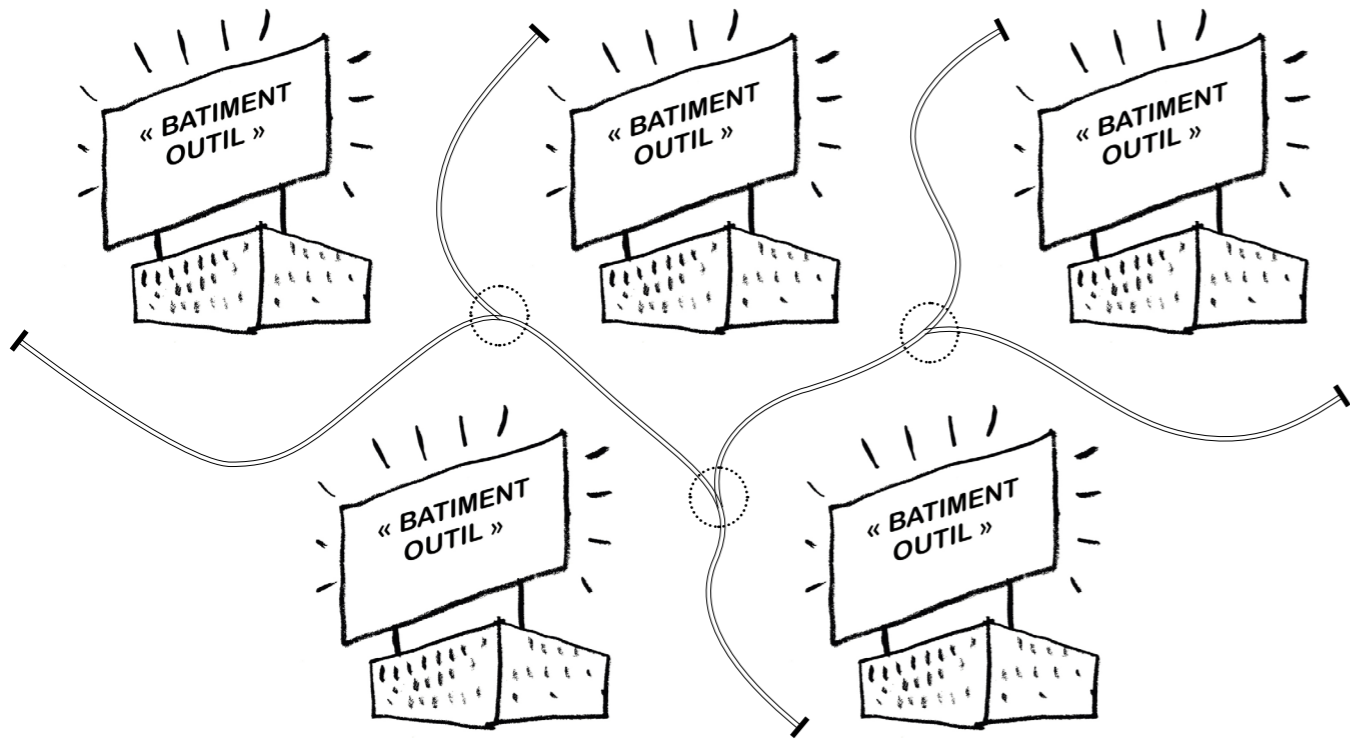
AUTEUR : AAVP
MOA : public
LOCALITÉ : Paris 18ème
STATUT : Concours
SURFACE : 2 826 m²
ANNÉE : 2015
MISSION : Chargé de projet

Conception d'un édifices sportifs accueillant sur sa toiture 1500 m² d'agriculture urbaine.



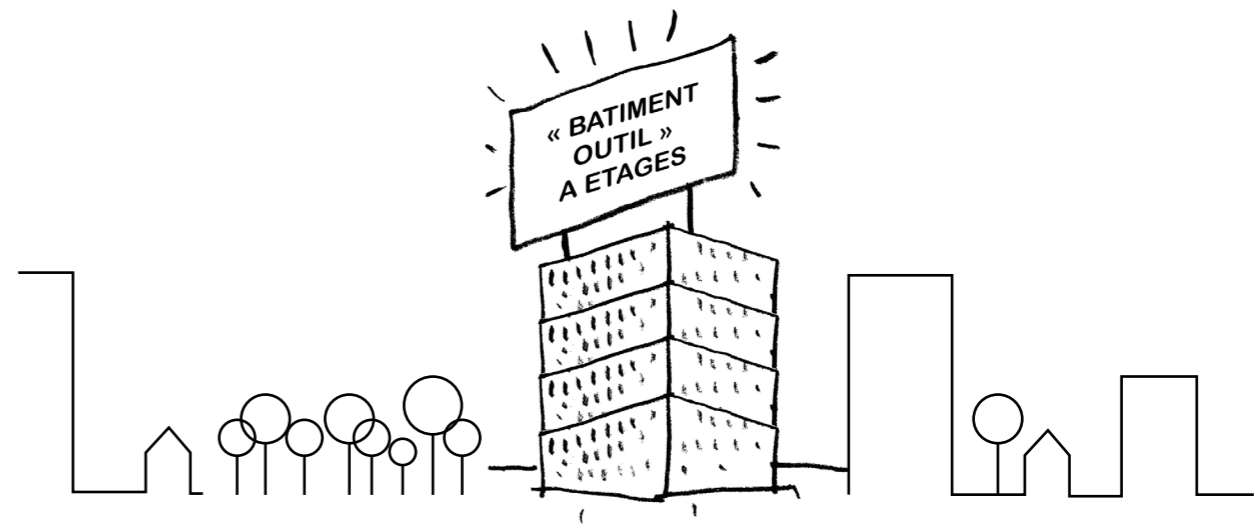
ÉDIFICES UTILITAIRES

40



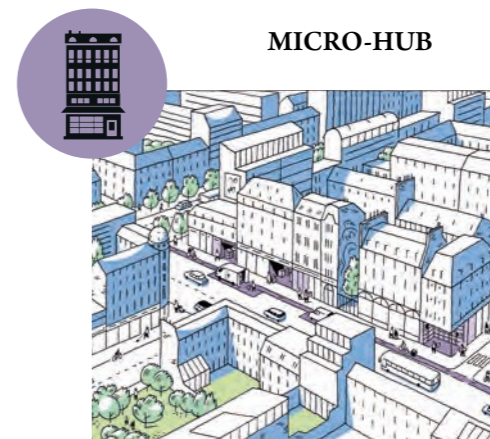
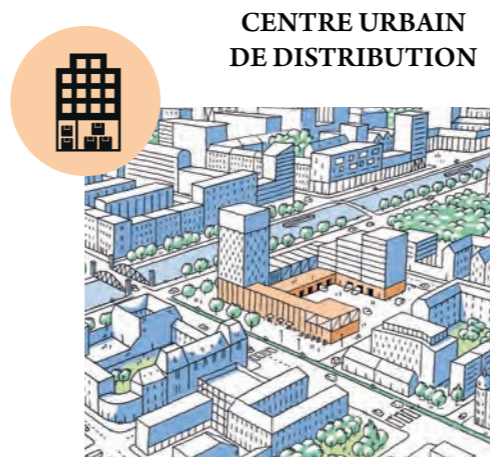
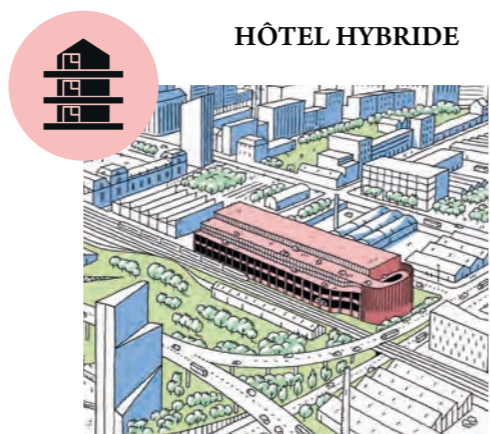
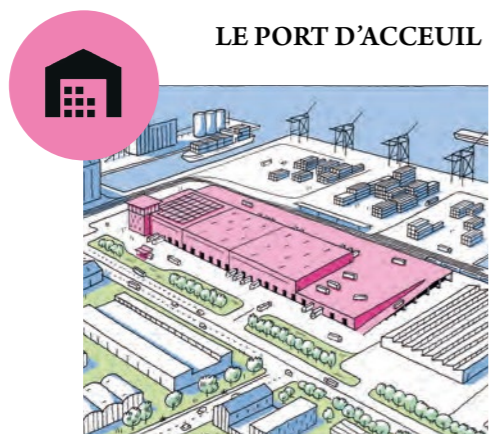
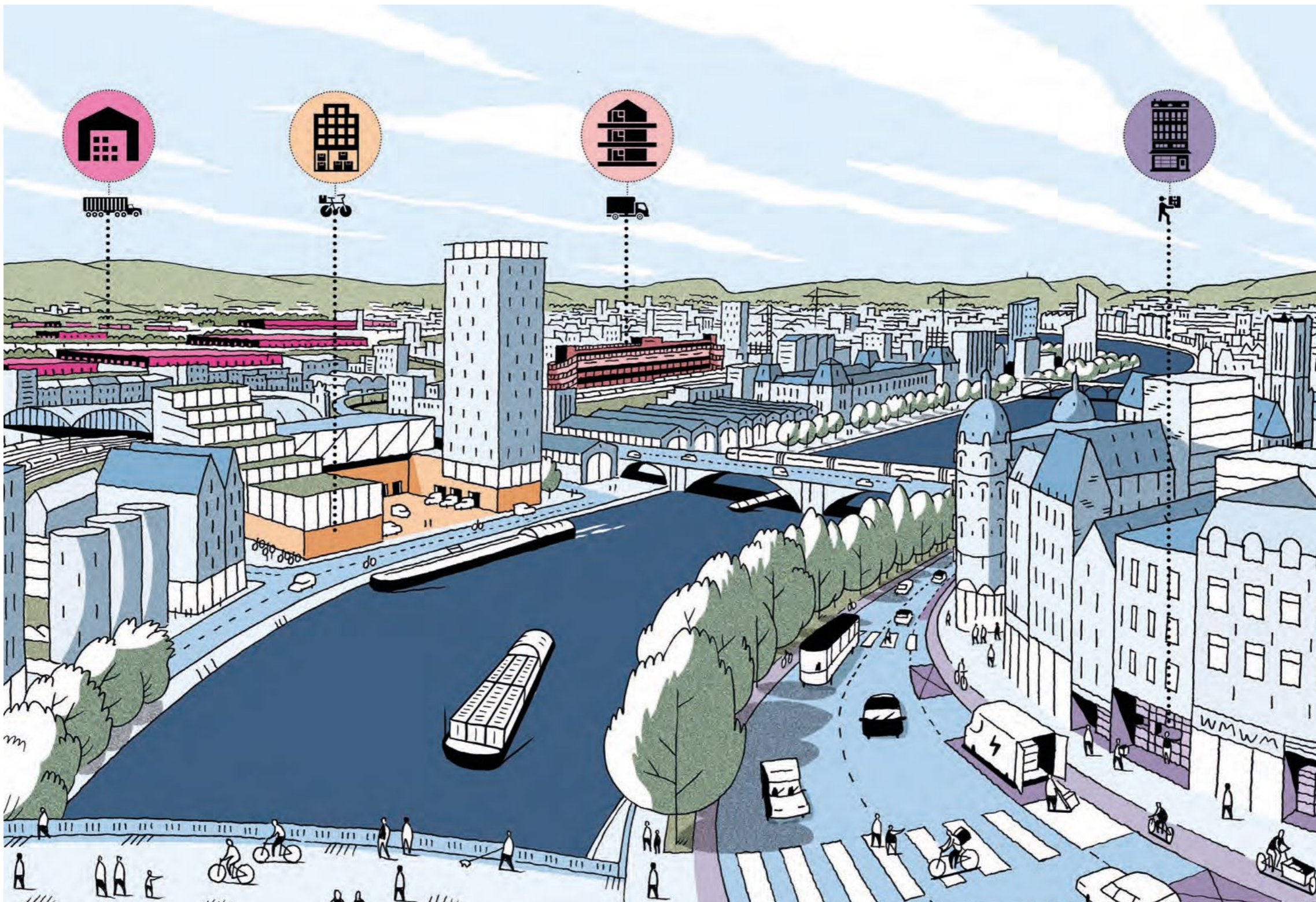
Consommateur de surfaces foncières
Services et réseaux multipliés
Augmentation imperméabilisation des sols
Impact paysager important

41



Sobriété foncière
Services et réseaux partagés
Réduction emprise au sol
Enjeu essentiel sur l'intégration paysagère passant par l'architecture

Dénominateurs communs :
Vastes volumes capables, ouverts, pouvant supporter des surcharges importantes,
adaptable (mixité d'usages), reconvertible & accessible aux gros porteurs



REF : 19.42.STE

AUTEUR : IDEC

MOA : privé

LOCALITÉ : Saint-Étienne

STATUT : Études

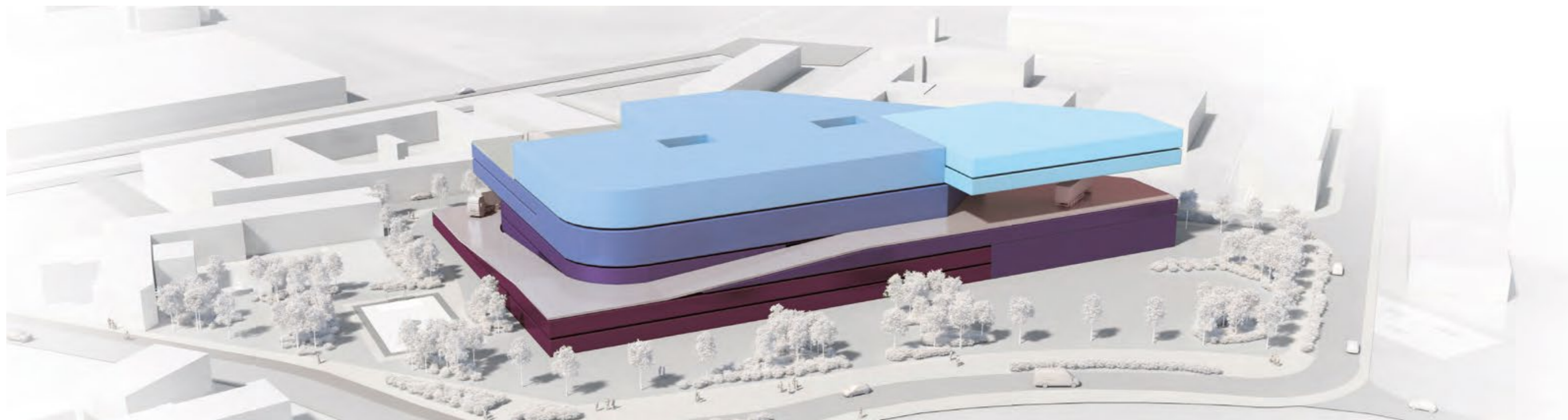
SURFACE : 43 000 m²

ANNÉE : 2019

MISSION : Chargé de projet

Densifier la ville en intégrant la logistique par des bâtiments avec une mixité d'activités tertiaires, artisanales & commerciales.

Surface moyenne : entre 10 000 et 80 000 m²



Frédéric Cabioch est architecte D.P.L.G.

Diplômé en 2007 de l'École Nationale Supérieure d'Architecture de Versailles, il collabore et s'investit auprès de Vincent Parreira (AAVP), Daniel Vaniche & Vincent Dominguez (DVVD) et de la muséographe Zette Cazalas, à Paris.

En 2021, il fonde la société Cabioch Architecte à Piriac-sur-Mer. Par ailleurs, il collabore depuis 2011 avec l'artiste sculptrice Isabelle Thiltgès en tant qu'architecte-scénographe de ses expositions.

2021 - Création de Cabioch Architecte

2019 - Chargé de projet au sein du pôle R&D d'IDEC Développement

2014 - Chargé de projet à l'Atelier d'Architecture Vincent Parreira - AAVP

2011 - Chargé de projet au sein du pôle Façade & Enveloppe de Daniel Vaniche et Vincent Dominguez - DVVD

2009 - Création de FCArchitecte et collaboration en tant qu'architecte-scénographe avec Zette Cazalas - Zen+dCo

2008 - Collaborateur de Derek Metz - Metz Ingénierie

2007 - Diplôme d'architecte D.P.L.G, mention bien, école nationale supérieure d'architecture de Versailles

Partenaires

Carrière Didier Gazeau - atelier CDG
Antoine Pinon urbaniste
M+A - Atelier d'Architecture
Atelier d'Architecture Vincent Parreira - AAVP

Perspectives

Matthieu Barrabé - Air Studio
Romain Ghomari - RAR
IDEC Développement
Antoine Maréchal
Victor Racodon

Photographies

Frédéric Cabioch
Victor Racodon
Sicra
J.C. Lemée

Cabioch
Architecte

MMXXI

Agence d'Architecture
XX rue du Calvaire 44420 Piriac-sur-Mer
www.cabioch-archi.com
agence@cabioch-archi.com

SAS au capital de 1000 € inscrite au RCS de Saint-Nazaire - Siren 902 149 574