

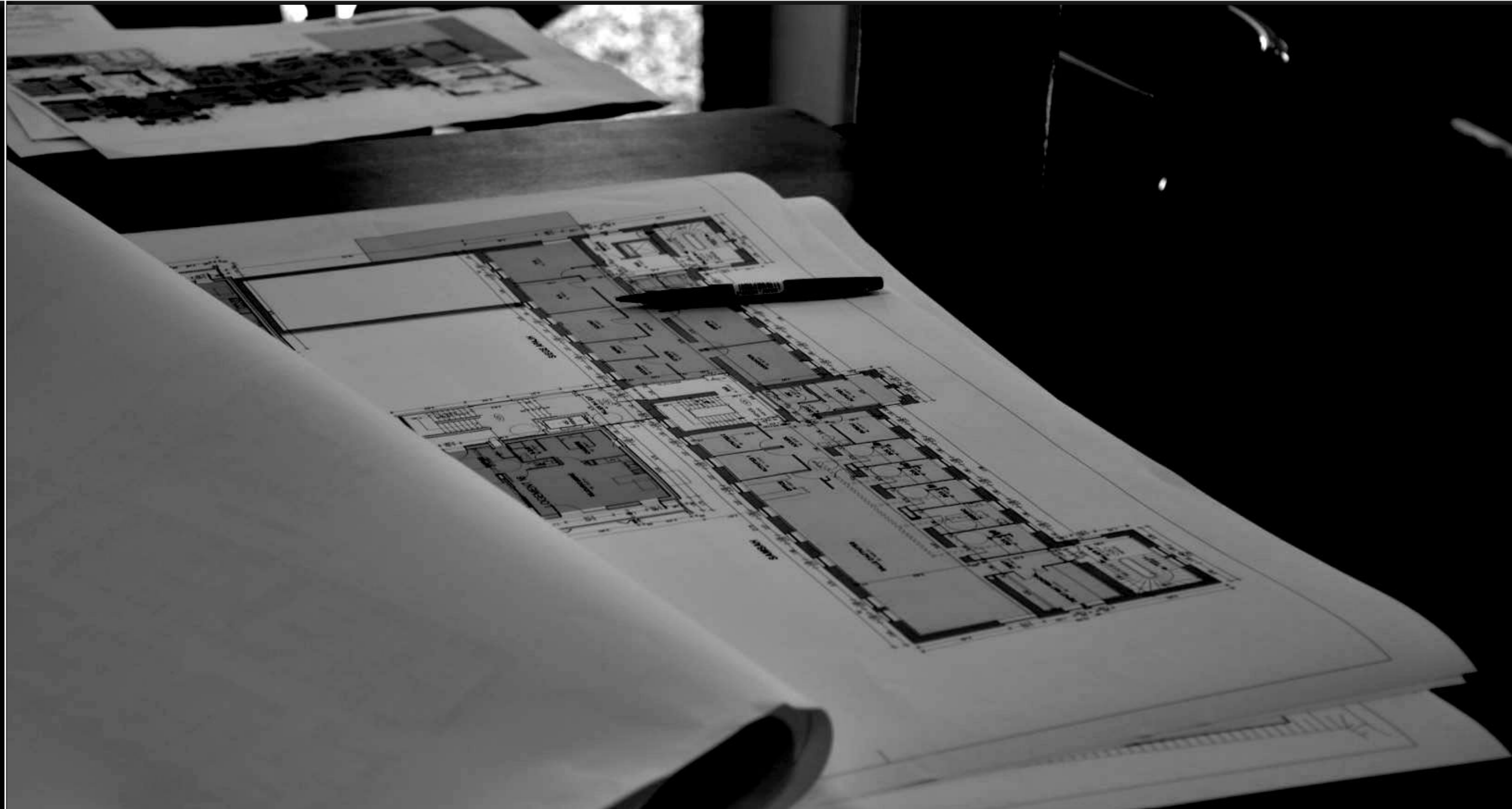
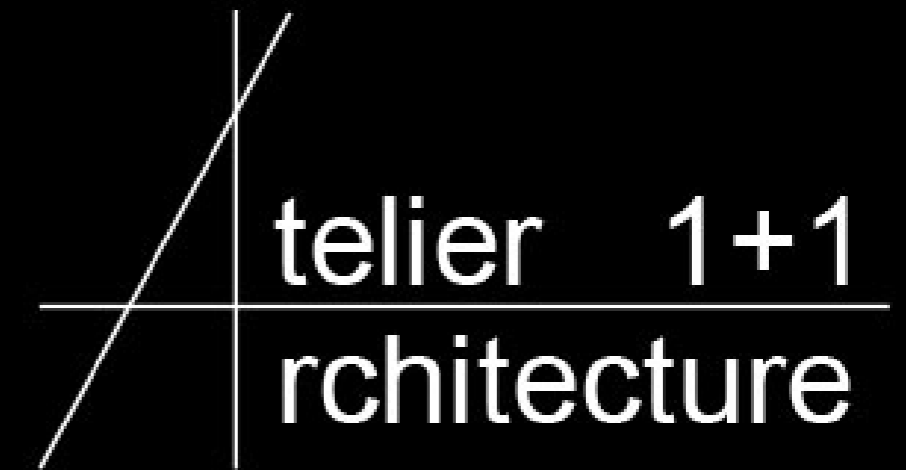
Rémy DUPLAIX, Architecte Gérant

email : atelier1plus1@orange.fr

fixe : 02.48.24.04.49 portable : 06.25.82.11.77

Adresse : Parc Comitec - Rue Jules Ferry - Bât A - 18000 Bourges

site internet : www.atelier1plus1.fr



UNE EQUIPE

« *Mon projet préféré ? C'est le prochain.* »
Frank Lloyd Wright, architecte.

Le « génie du lieu » est au cœur de notre démarche architecturale. Sensibles à l'histoire, l'environnement et la biodiversité de nos sites de projet, nous œuvrons à créer un lien étroit entre notre intervention et l'existant. La compréhension des dynamiques paysagères, fruits de la rencontre entre un socle géographique et activités humaines, nous permet de tisser ce lien entre homme, architecture, site et territoire. Cette capacité à entrelacer les échelles, ces jeux subtils de rupture, de continuité, de respect ou de préservation sont le cœur de notre travail.

Nous nous employons à toujours composer et concevoir pour et autour de l'homme, favoriser la symbiose entre lui et son environnement social et naturel, ou encore entretenir ce rapport protecteur entre architecture et corps, à l'image du modulator du Corbusier. En effet l'architecture accueille. Elle accueille l'homme et ces nombreuses activités, les usages qu'elle intègre participent à la qualité de notre cadre de vie, notre bien-être, notre santé...

Ainsi plus que tout autre chose, à l'Atelier 1+1 Architecture nous veillons à toujours être à l'écoute des utilisateurs, de leurs besoins et des usages spécifiques nécessaires à chacun. Nous sommes soucieux d'établir une fusion entre l'espace et son utilisation. Cette démarche de qualité et cette expertise sensible et sociale, l'agence « ATELIER 1+1 ARCHITECTURE » la porte depuis déjà 15 ans .



I
N
A L' ECOUTE
E
REACTIVE
G
E
N
ENERGIQUE
R
A
T
INVESTIE
O
N
N
PASSIONNEE
L
SOLIDAIRE
E

DES FEMMES ET DES HOMMES

COLLABORATEURS INTERNES

COLLABORATEURS INDEPENDANTS

GÉRANT



Rémy DUPLAIX,
Architecte Gérant

ADMINISTRATION



Éléonore VANKENHOVE
Assistante administrative

DESSIN ET CONCEPTION



Myriam VIGOUREU
Dessinatrice – projeteuse



Hugo TREHONDAT
Dessinateur, assistant projet



Clément BRIQUET
Dessinateur



Antoni BORGHINI
Dessinateur

TRAVAUX



Laurent PELTIER
Directeur de travaux



Patrice KAUZ
Architecte DPLG

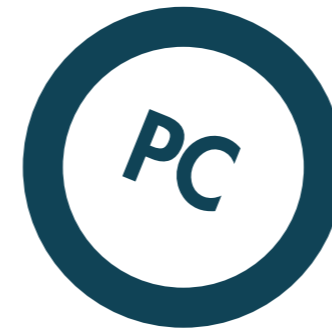


Florian PETITJEAN
dessinateur, projeteur 3D

NOS REFERENCES



ESQUISSES



PERMIS DE
CONSTRUIRE



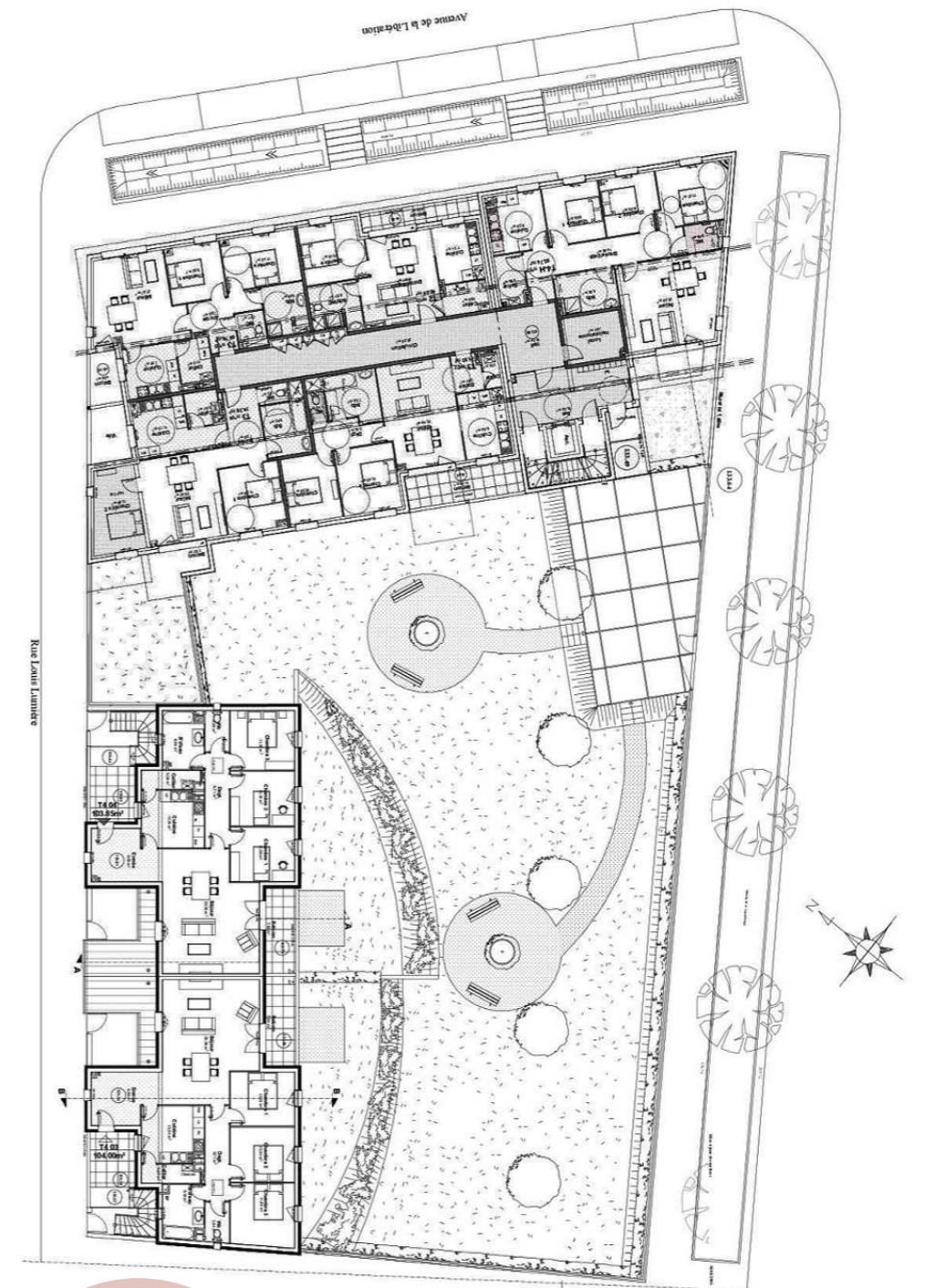
MISSIONS
COMPLETES

LOGEMENTS COLLECTIFS
LOGEMENTS SEMI-COLLECTIFS
MAISONS INDIVIDUELLES
ÉTABLISSEMENTS DE SANTÉ
ÉTABLISSEMENTS ASSOCIATIFS
ÉTABLISSEMENTS SÉCURISÉS

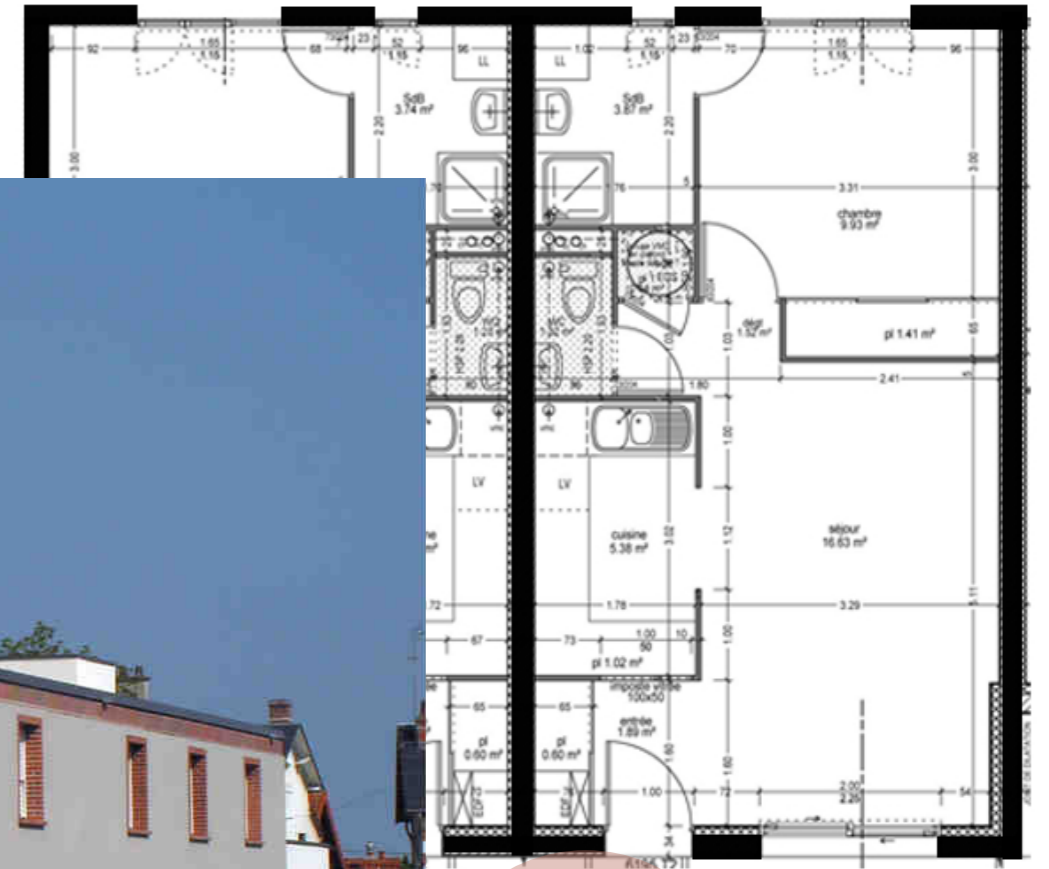
ÉTABLISSEMENTS SPORTIFS
BATIMENTS AGRICOLES
ESPACES DE RESTAURATION
SUPER MARCHÉS
CÉLULES COMMERCIALES

LOGEMENTS COLLECTIFS

P
RESPECT
O
EXTERIEUR
VOISINS
M
INDIVIDU
T
SECURITEE
E



LOGEMENTS SEMI-COLLECTIFS



ESPACES
P
PRIVE
LUMIERE
O
PARTAGE
R
FAMILIER
A
BIEN-ETRE
L
VUES



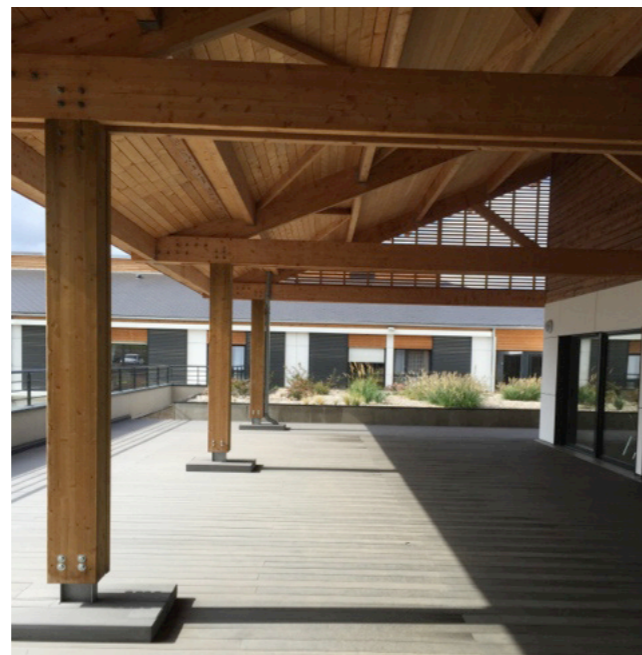
MAISONS INDIVIDUELLES

UNIQUE
VOTRE
G
CORPS
N
CONFORT
M
I
ENERGIE



ÉTABLISSEMENTS DE SANTÉ

HUMANITÉE
Y
G
FLUIDITÉ
DIGNITÉ
N
PRATICIEN
SÉCURITÉ
M
EFFICACE



ARCHITECTE MANDATAIRE : GROUPE AAUP ARCHITECTES, PATRICE KAUZ, BOURGES
CONSTRUCTION D'UNE MAISON DES SOLIDARITÉS À SAINT FLORENT SUR CHER (18)

ARCHITECTES : GROUPE AAUP ARCHITECTES, GILBERT AUTRET, PATRICE KAUZ, BOURGES
PAYSAGISTE : ATELIER PASSAGES
RECONSTRUCTION D'UN EHPAD À CHÂTEAUMEILLANT (18)

ÉTABLISSEMENTS ASSOCIATIFS

ENSEMBLE
COCON
G
DYNAMIQUE
G
PROTECTION
M
E
EVASION
T



ÉTABLISSEMENTS SÉCURISÉS

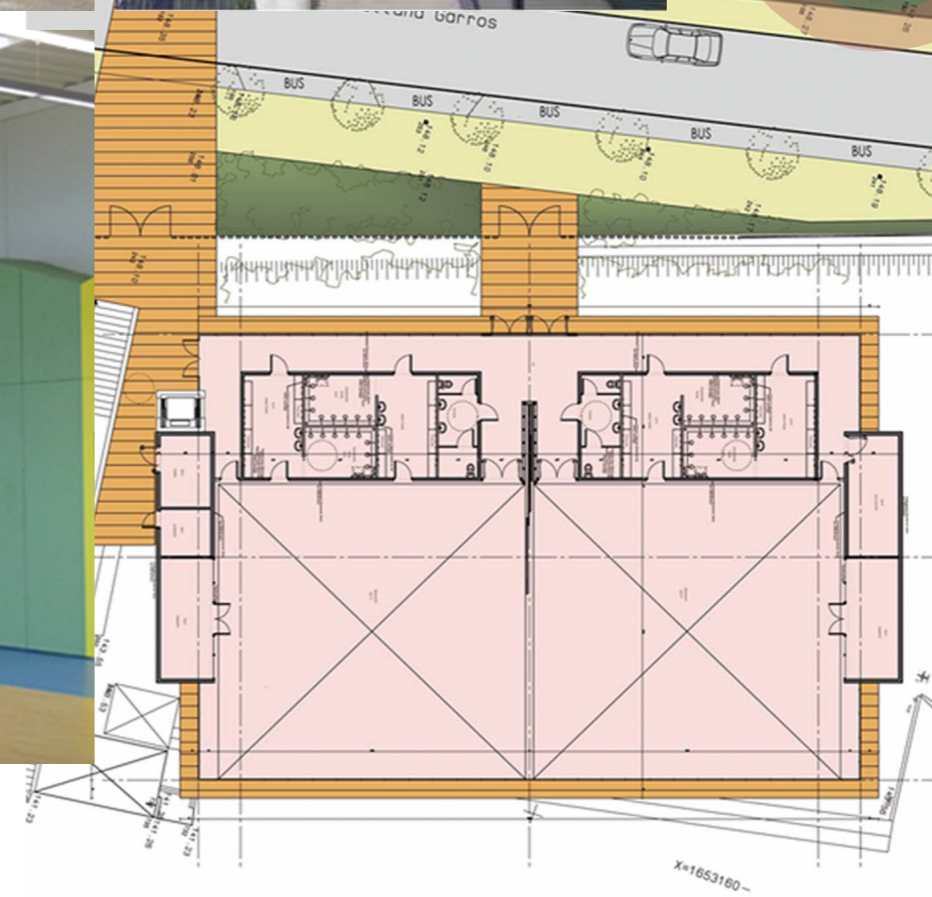
P
R
OCCUPÉ
T
ÉCOUTE
C
HERMETIQUE
IMAGE
O
N



en cours...
MC

ÉTABLISSEMENTS SPORTIFS

ESPACES
F
CONFORT
PORTEE
R
PROPORTIONS



BATIMENTS AGRICOLES

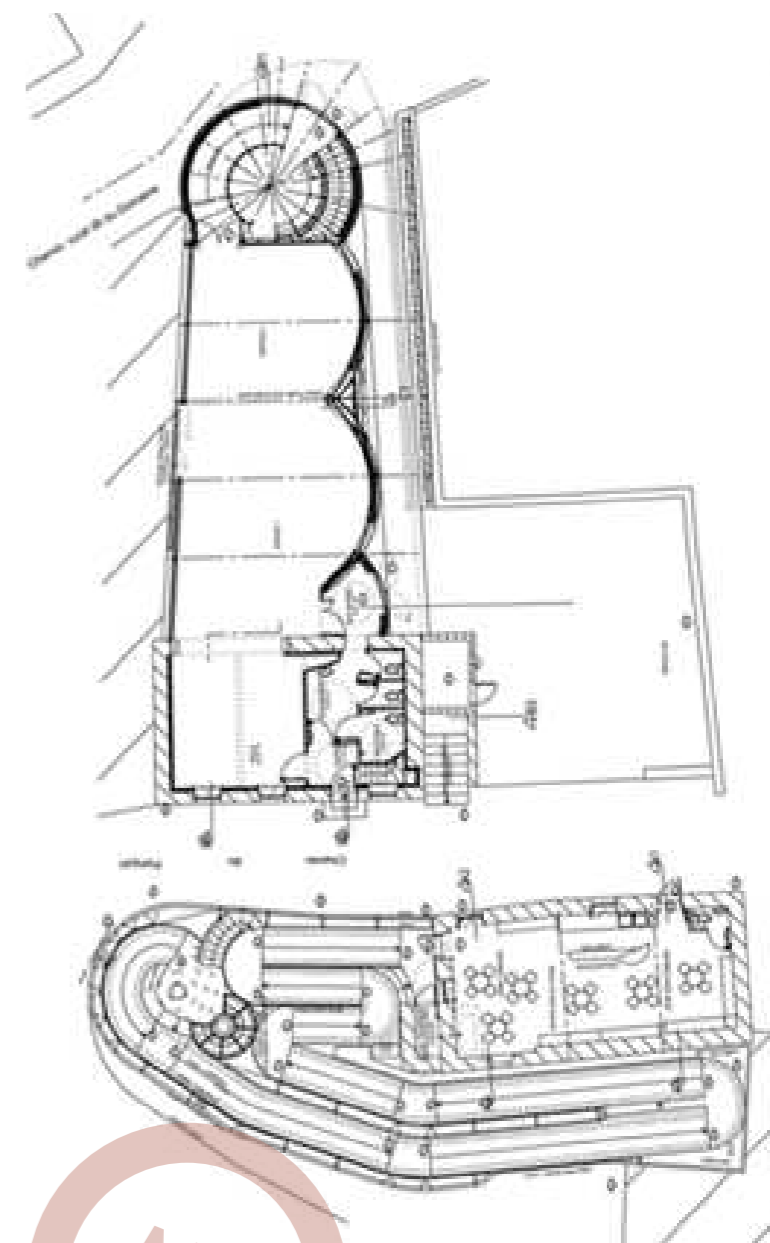


PRATIQUE
TRAVAILLEUR
O
D
NATURE
C
RHYTME
SIMPLICITE
O
ENTREPOTS



ESPACES DE RESTAURATION ET METIERS DE BOUCHE

DELICAT
E
GASTRONOMIE
U
CIRCULATIONS
T
MARCHE EN AVANT
EVENEMENT
I
ODEURS
N



SUPER MARCHÉS



PRODUITS
E
CHAINES
H
CLIENTS
IMAGE
Q
FLUX
SURFACE



CÉLULES COMMERCIALES

PUBLIC - ITE
O
U
VITRINE
ATTIRER
SEQUENCER
U
ENSEIGNE

