



_Élevation

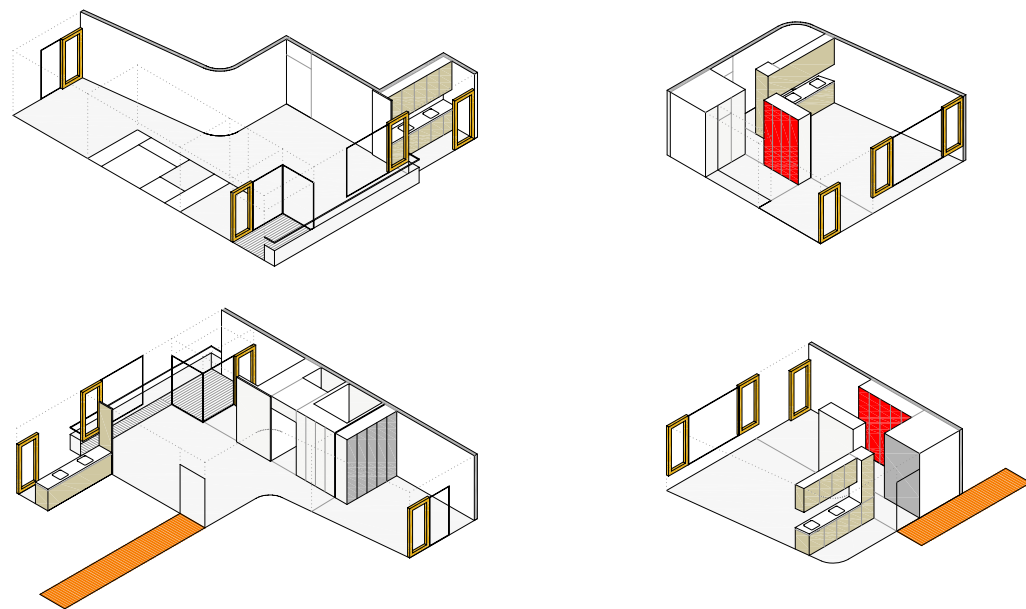
Construction d'un immeuble de 23 logements et parking

Rue de L'AIGLE à Grenoble

Maîtrise d'oeuvre		Beriot & Bernardini Architectes
Maîtrise d'ouvrage		Promoteur PIERRE & NATURE
Surface		3015 m ²
Montant des travaux		2.500.000 €
Avancement		En construction

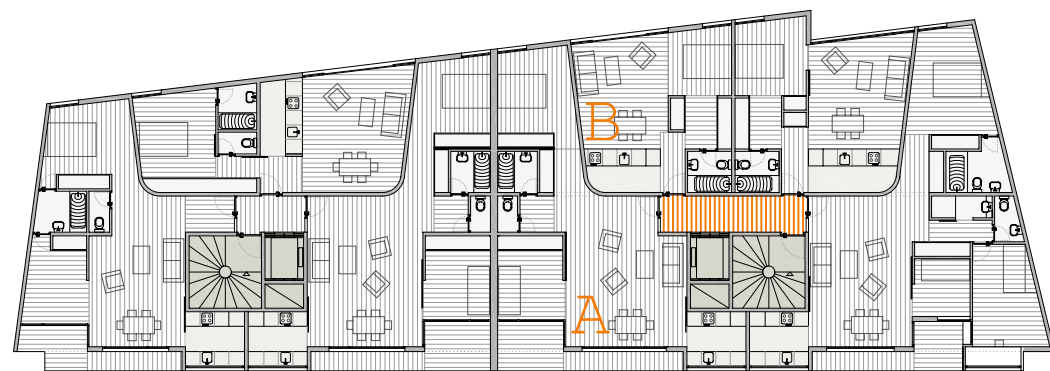
L'immeuble se déploie sur la façade principale sous forme de calques superposés permettant de donner une lecture différenciée des espaces intérieurs reflétée par la modénature. La façade sur coeur d'îlot épouse la forme en pente permettant de respecter le règlement urbain et les vis à vis. La façade se transforme en toiture en continuité, perforée de fenêtres et de balcons.

Les logements de plus grande taille sont traversants, favorisant l'illumination et ventilation naturelle et la fluidité de l'espace habitable dans une distribution soignée. Les appartements vers la cour, plus petits, offrent aussi une distribution généreuse et efficace.

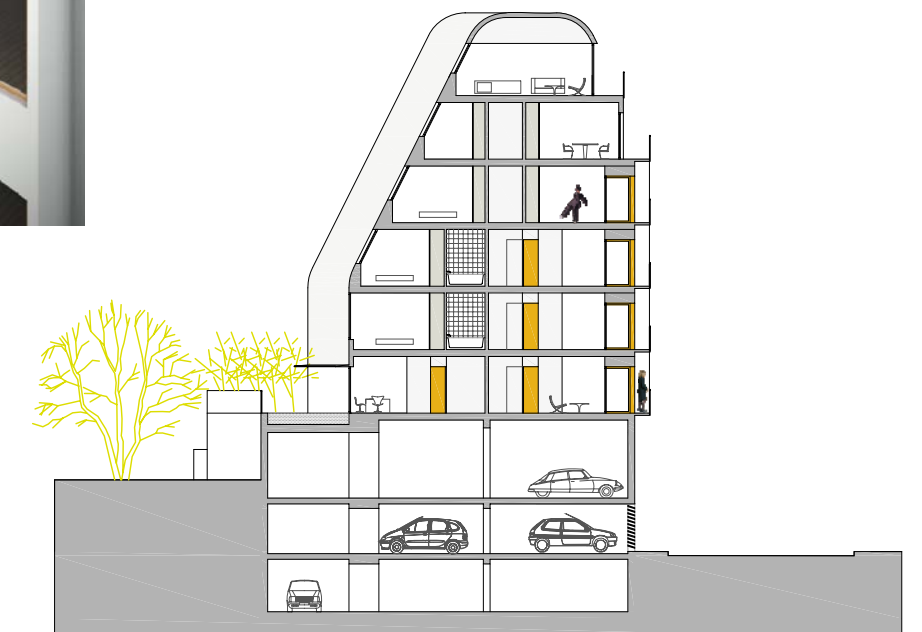


_Logement A

_Logement B



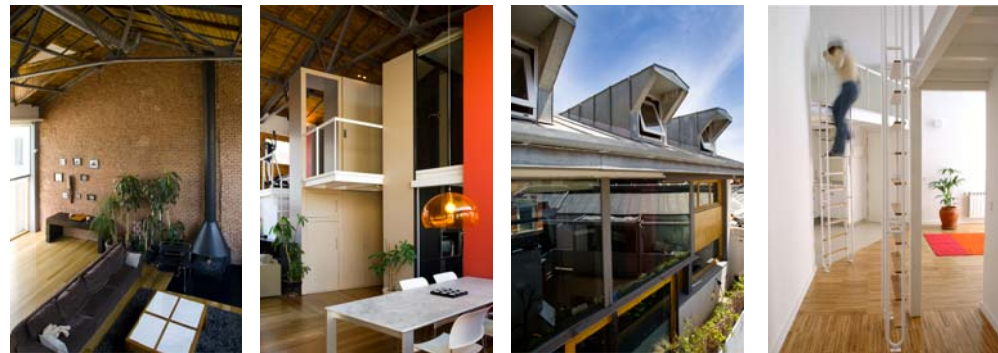
_Plan



_Coupe Transversale



_Plan



_Loft



Réhabilitation d'un immeuble pour 16 logements et commerces

Rue de ATOCHA à Madrid

Maîtrise d'oeuvre		Beriot & Bernardini Arquitectos
Maîtrise d'ouvrage		Promotora GAVIR
Surface		2400 m ²
Montant des travaux		1.900.000 €
Projet achevé		2003

Rehabilitation d'un immeuble de 1775 pour la réalisation de logements.

L'implantation d'un deuxième noyau de circulation verticale permet une nouvelle distribution optimale des logements, traversants et de taille plus adaptée au style de vie contemporaine, favorisant l'illumination et la ventilation naturelle.

Les différentes fonctions du logement sont organisées autour d'un noyau de services (cuisine-sanitaire-rangement), créant un espace ouvert et continu.

Sous les combles, une partie de la toiture est évidée pour créer des terrasses améliorant les conditions d'illumination et de ventilation de ces appartements.



_Coupes Transversales

Rehabilitation d'une structure industrielle (1923) pour 7 Lofts

Rue de CONDE de ROMANONES à Madrid

Maîtrise d'oeuvre		Beriot & Bernardini Arquitectos
Maîtrise d'ouvrage		Promotora GAVIR
Surface		825 m ²
Montant des travaux		1.450.000 €
Projet achevé		2005

Le projet se base sur deux opérations fondamentales afin de diviser le très beau volume tout en gardant sa beauté et le rendre habitable:

1- Suppression de deux bandes de plancher à l'étage et ouverture de la toiture au dessus pour amener de la lumière aux parties inférieures du bâtiment.

2- Suppression de deux étages du corps placé contre le jardin mitoyen permettant la création de terrasses ouvrant sur celui-ci.

Entre les deux axes structurels, à l'étage, un seul logement occupe l'espace sous la grande verrière ancienne, ouvert au fond vers une terrasse et le jardin mitoyen. Les autres logements, de taille et configuration variable, s'articulent autour d'un espace vertical couronné par un grand lanterneau, comme un patio couvert au coeur du logement.



_Rez de chaussée



_Étage

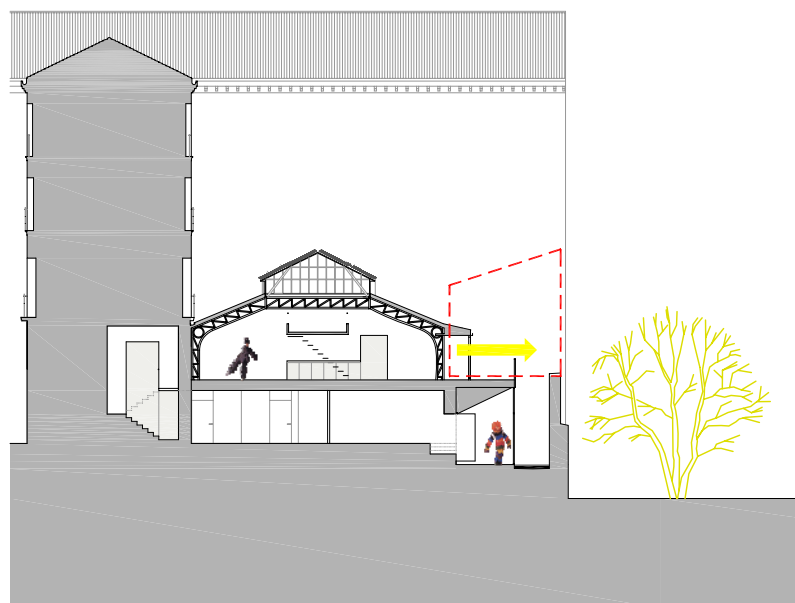


_Logement A

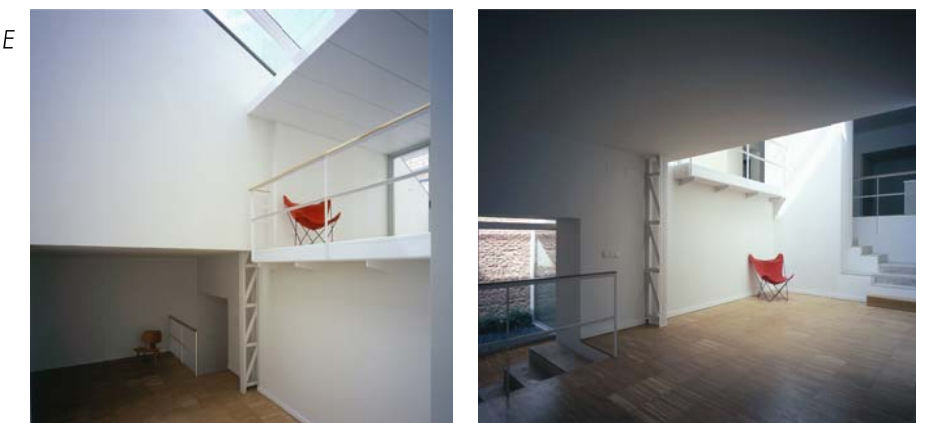


_Logement E

Démolitions pour ouvrir des vues vers jardin



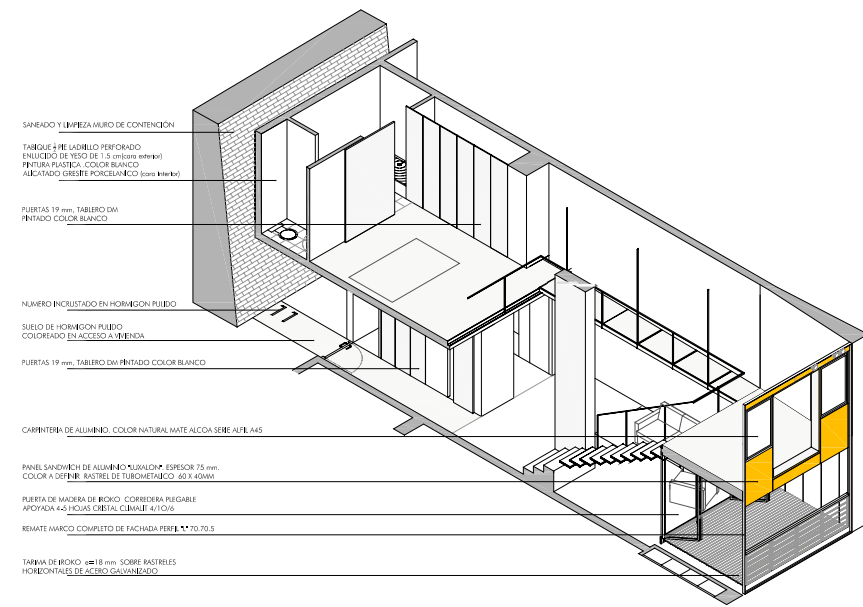
Démolitions pour obtenir de la lumière



Restructuration d'un site Industriel en 13 Lofts

Rue de VALLICIERGO à Madrid

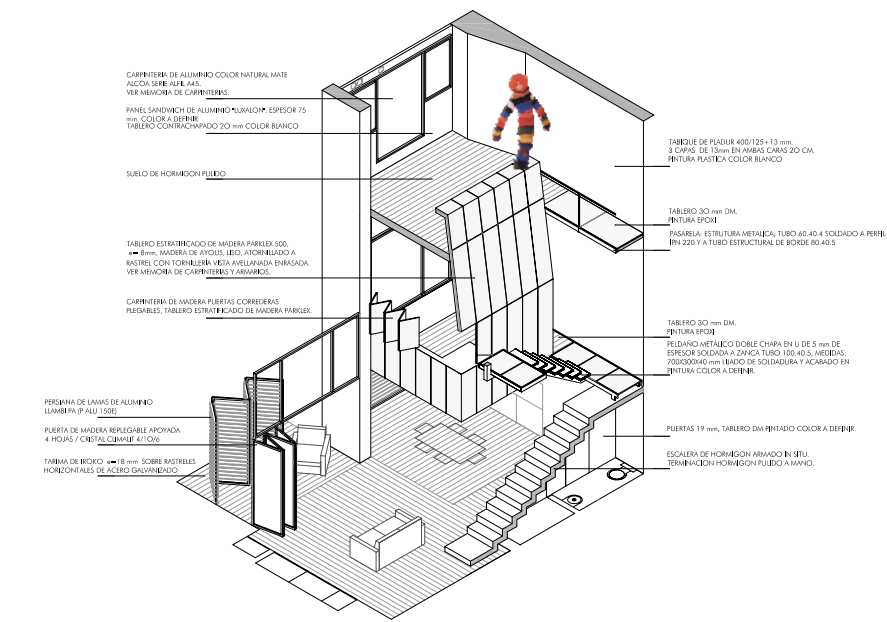
Maîtrise d'oeuvre		Beriot & Bernardini Arquitectos
Maîtrise d'ouvrage		Promotora GAVIR
Surface		1020 m ²
Montant des travaux		1.250.000 €
Projet achevé		2008



Les logements, organisés en bandes parallèles assez profondes, s'articulent grâce au jeu de proportions de hauteurs et d'espaces.

Les appartements sont repartis selon la trame de l'immeuble existant qui dispose de 6 étages supplémentaires. Une bande de mezzanines est construite dans le fond aveugle de l'immeuble, générant ainsi un couloir d'accès et des espaces domestiques et de services d'une hauteur conventionnelle, dégageant dans le reste du logement un vide d'une grande hauteur permettant d'apporter la lumière.

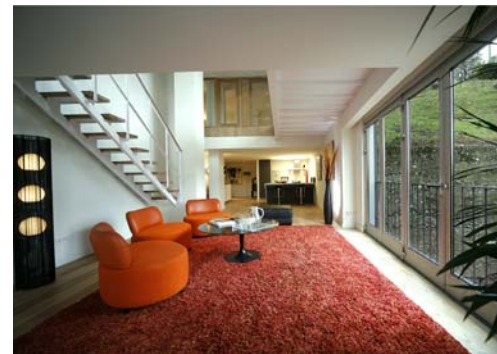
En façade la création d'une loggia offre à chaque logement un espace d'intimité sur lequel s'ouvrent les pièces principales.



_Isométrie des Lofts



_Rez de chaussée





_Élévation cour intérieure



_Détail de façade

Réhabilitation d'immeuble de 15 logements et parking

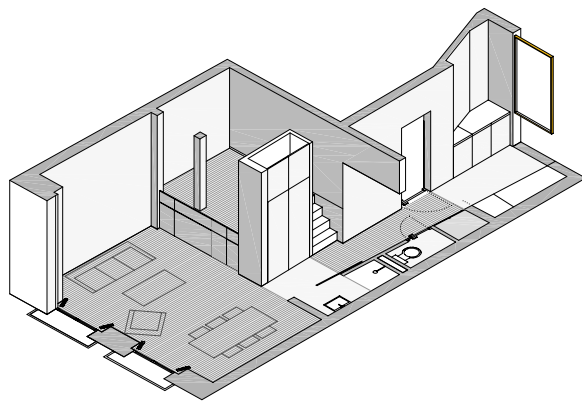
Rue de La PALMA à Madrid

Maîtrise d'oeuvre		Beriot & Bernardini Arquitectos
Maîtrise d'ouvrage		Promotora GAVIR
Surface		1868 m ²
Montant des travaux		1.750.000 €
Projet achevé		2008

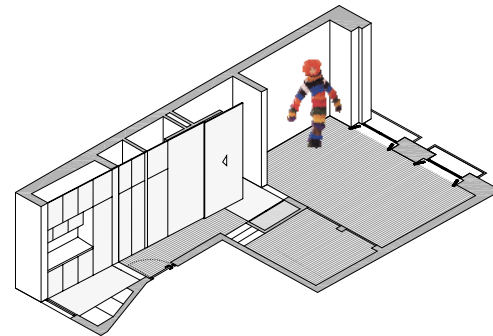
Les appartements s'articulent le long d'une "bande" de services, adossée au mur mitoyen, dégagant le reste de l'espace en favorisant la transparence et la pénétration de la lumière depuis la façade principale jusqu'au coeur de l'appartement.

Le logement sur cour utilise la différence de niveau entre un corps du bâtiment et l'autre pour laisser pénétrer la lumière dans un espace continu et fluide.

La création d'un parking en coeur d'îlot en partie sous les constructions existantes a rendu nécessaire des reprises en sous oeuvre importantes afin de conserver une grande partie de l'immeuble, bénéficiant d'un grade de protection historique.



_Isométries logement A



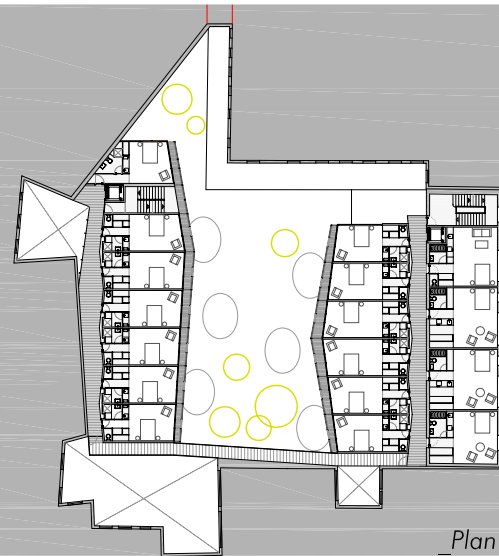
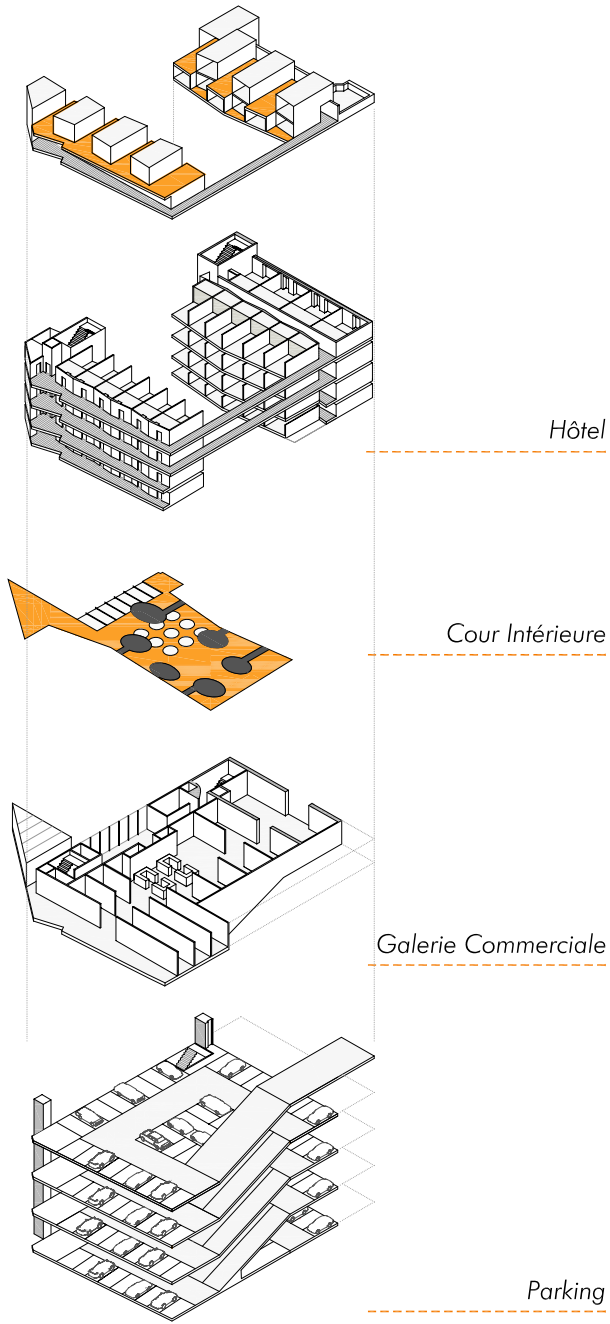
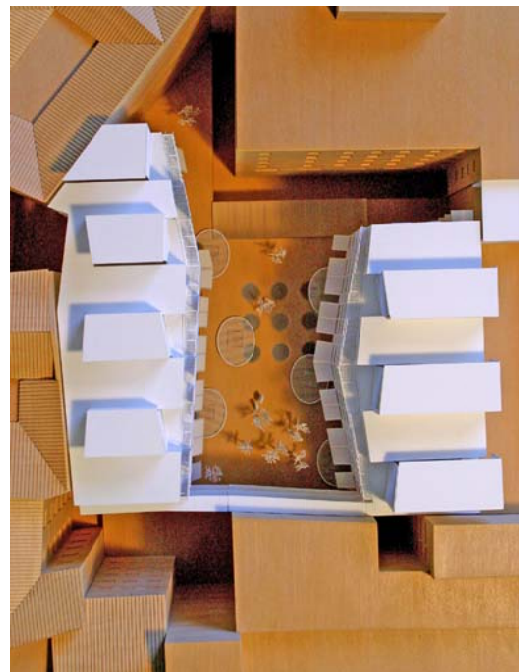
_Intérieur logement A



_Coupe Transversale



_Plan



Restructuration de salle de Pelote Espagnole en HOTEL

Hôtel FRONTÓN



Concours Restreint	Projet Lauréat
Maîtrise d'oeuvre	Beriot & Bernardini Arquitectos
Maîtrise d'ouvrage	Promotora GAVIR
Surface	4256 m ²
Montant des travaux	3.200.000 €
Avancement	En construction

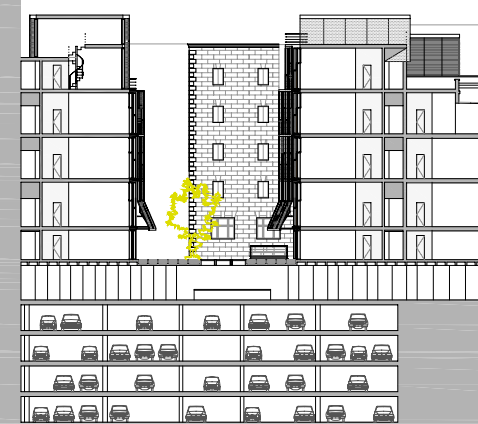
Reconversion de l'ancien Fronton Madrid (Pelote Espagnole) en Hôtel, Galerie Commerciale et parking de grande capacité.

L'immeuble daté de 1929 signé par l'architecte Eduardo Lozano Lardet est un exemple important du Rationalisme madrilène.

Le schéma de l'implantation des bâtiments à remis en cause le Plan d'Urbanisme dans un contexte urbain et historique délicat.

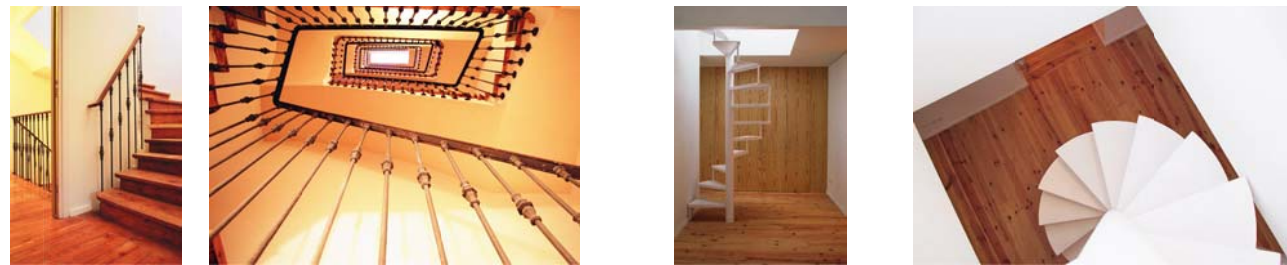
La division de la construction en deux parties génère un espace libre central de 500m² auquel s'intègrent les cours et façades des immeubles mitoyens, créant ainsi une "place" urbaine plutôt qu'une cour intérieure.

La disposition en 2 bandes parallèles optimise la façade "utile", évitant l'apparition d'angles aveugles.



+24.25
+17.80
+14.10
+10.30
+6.20
+3.45





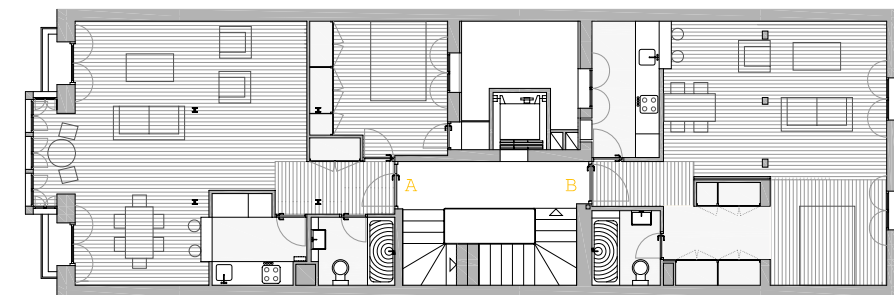
Réhabilitation de bâtiment pour 8 logements

Rue de Doctor CORTEZO à Madrid

Maîtrise d'oeuvre		Beriot & Bernardini Arquitectos
Maîtrise d'ouvrage		Promotora GAVIR
Surface		825 m ²
Montant des travaux		950.000 €
Projet achevé		2002

Les logements, de taille réduite, sont conçus comme un espace continu, en cherchant la transparence visuelle et la lumière, enrichissant la perception des volumes.

La structure de la toiture est modifiée, créant des terrasses pour les duplex du dernier étage.



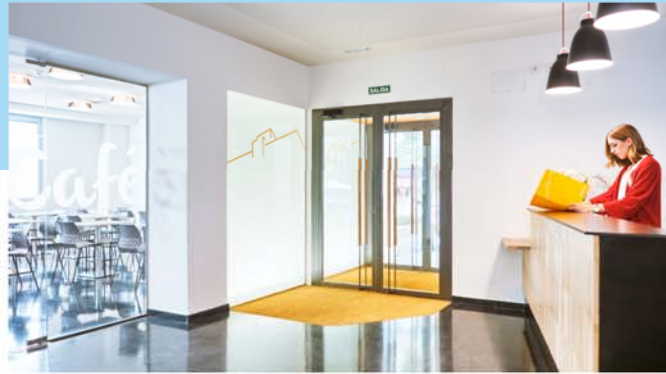
_Plan 



_Coupe Transversale

2 Résidence universitaire

à Calle General Moscardó, 24 (Madrid)



2 Résidence universitaire

à Calle General Moscardó, 24 (Madrid)



RdC

1-4 Etage

5 Etage

6 Etage

