



CLIC

ARCHITECTES

L'agence bordelaise est née de l'association de deux architectes, amis avant tout. Chacun met à profit sa propre expérience et ses compétences au développement de cette jeune structure.

Nous avons fait le choix de cette association pour le partage des valeurs écologiques, éthiques et sociales que nous avons en commun.

Ayant à la fois de l'expérience dans la rénovation dans la pierre bordelaise comme du neuf, nous sommes en mesure d'accompagner nos clients quelque soit leur projet pour créer des espaces généreux, confortables et lumineux.

Emplis de convictions écologiques, nous avons décidé de nous certifier auditeurs énergétiques avec la formation DynaMOE 1. Notre volonté est d'amener nos clients vers l'utilisation de matériaux bio-sourcés pour un projet respectueux de l'environnement, tant dans sa construction que dans son usage avec des rénovations énergétiques efficaces.



contact@clic-architectes.fr



06 95 05 02 15



www.clic-architectes.fr



[@clic_architectes](https://www.instagram.com/clic_architectes)



[clic.architectes](https://www.facebook.com/clic.architectes)



[/clic-architectes](https://www.linkedin.com/company/clic-architectes)

PROJETS LIVRÉS



01

APPARTEMENT MARLEY

Voici le premier projet de l'équipe Clic réalisé ! Amoureux du quartier Saint-Michel, nous avons eu la chance de pouvoir y rénover un appartement.

Cette réhabilitation avait pour principal enjeu de revoir la distribution et la partition de l'appartement.

Parmi les principales interventions, il s'agissait de déplacer les chambres, la SDE et la cuisine en opérant une réfection complète des réseaux afin de favoriser l'orientation et l'apport en lumière dans les pièces de vie.

Le choix de prestations qualitatives a été fait en misant sur le savoir d'artisans pour la verrière en frêne massif ou l'utilisation des panneaux de plastique 100% recyclés de la SAS Minimum pour Le Pavé® pour la cuisine par exemple.

La volonté de mettre en valeur l'existant a également guidé la conception. Le piquage de la pierre, la remise en état du parquet ancien d'origine ou le réemploi des marbres de cheminées sont autant d'éléments qui assurent la transmission de l'histoire de l'appartement.

Surface : 58m2
Localisation : Bordeaux
Maîtrise d'ouvrage : Privée
Livraison : 2022





La salle de bain du projet Marley a une vraie identité.

La volonté de faire d'une pièce souvent considérée comme froide un environnement chaud et accueillant a guidé les choix esthétiques de la pièce.

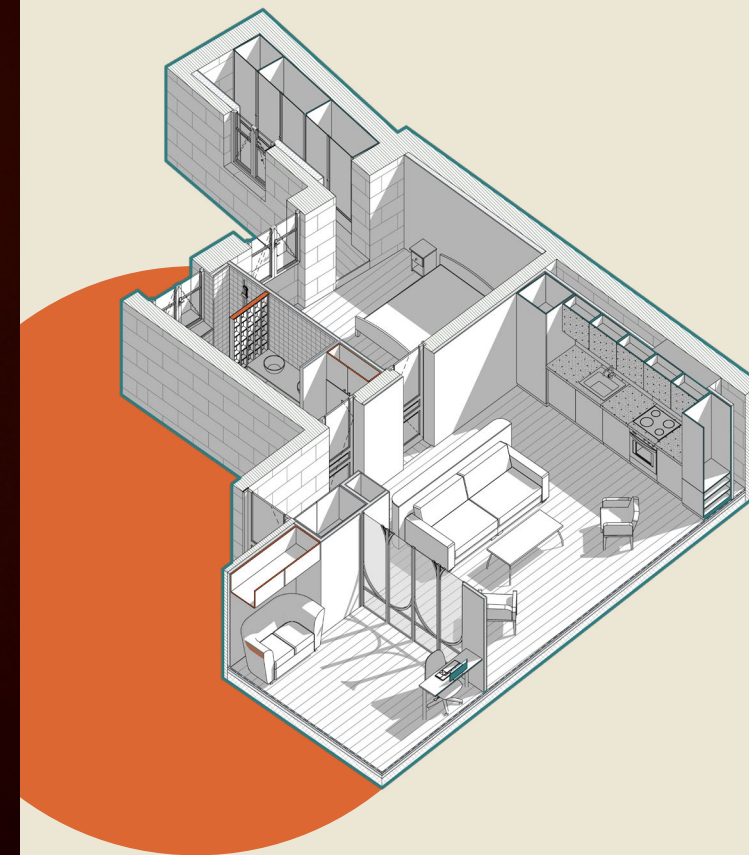
La couleur terracotta en plafond et en mur, que l'on retrouve dans les joints du zellige blanc marque une cohérence et une continuité sur toute la pièce.

Le meuble vasque en teck massif participe aussi à réchauffer cette pièce.

Même en hiver, mêmes les pieds nus sont au chaud !

Ce projet a également été l'occasion pour nous de pousser la réflexion jusqu'au moindre détail.

Chaque luminaire, chaque étagère, chaque revêtement de mur, de sol ou de plafond a été minutieusement réfléchi pour apporter une cohérence dans tout l'appartement.



02

APPARTEMENT ARISTIDE

Situé au centre de Bordeaux près de la Place de la Victoire, L'appartement de 42 m² s'articule autour d'une terrasse de 14 m² exposée sud et constituée de rares colonnes en pierre.

Cette réalisation a pour objectif de créer un apport lumineux maximum dans la pièce de vie. Pour cela, nous avons choisi de récupérer la fonction initiale de la terrasse transformée par son histoire en jardin d'hiver fermé.

L'idée est alors de déposer les anciennes menuiseries en façade, démolir l'allège maçonnée dans la salon et de récupérer un maximum d'espace et de lumière.

Un grand linéaire de cuisine est créé en ouvrant une des parties latérales grâce à la pose d'un élément structurel.

La maîtrise d'ouvrage souhaite le moins de cloisonnement possible. Aucune porte n'est positionnée entre les différentes pièces dans l'objectif d'ouvrir l'espace.

La verticalité offerte par les colonnes en pierre donne le rythme de cette rénovation. Cela est affirmé à travers le dessin des menuiseries, des ouvertures intérieures et de l'aménagement du mobilier.

Surface : 42m²
Localisation : Bordeaux
Maîtrise d'ouvrage : Privée
Livraison : 2022



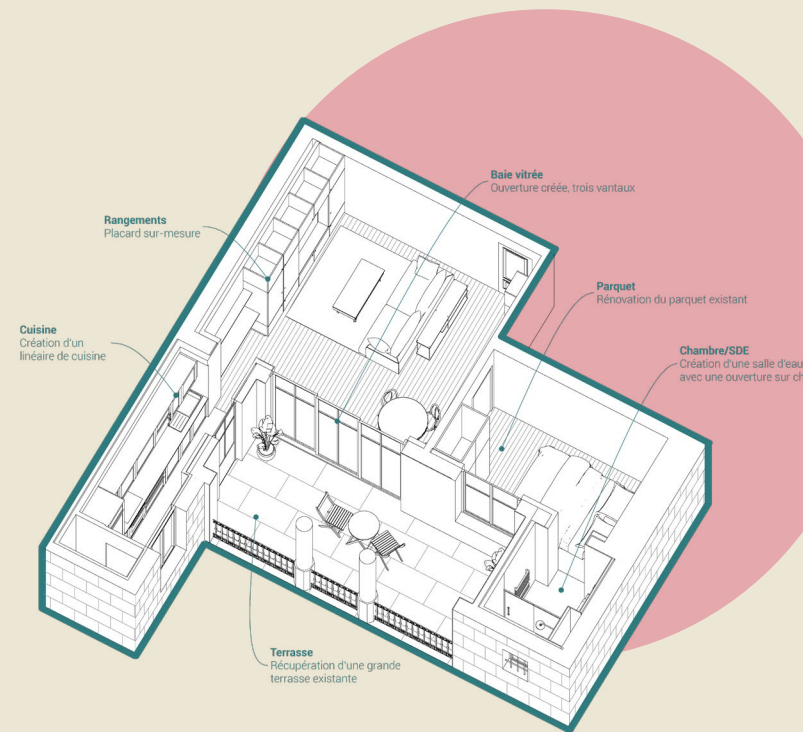


Comme toujours, chez Clic on aime passer du temps à concevoir le moindre détail dans les projets que l'on nous confie.

La réflexion a été poussée à l'agencement pour ce projet avec la conception d'un meuble bibliothèque sur mesure en pin qui vient réchauffer la pièce de vie et épouser les doux rayons de soleil qui percent la baie vitrée.

Pour la salle d'eau, la maîtrise d'ouvrage avait pour souhait de mettre en avant la seconde main. Le miroir et le meuble vasque ont été chinés et une nouvelle vie leur a été proposée !

Le réemploi est aussi appliqué pour la porte des WC, récupérée sur un autre chantier et transformée en coulissant ici.



03

MAISON DORY

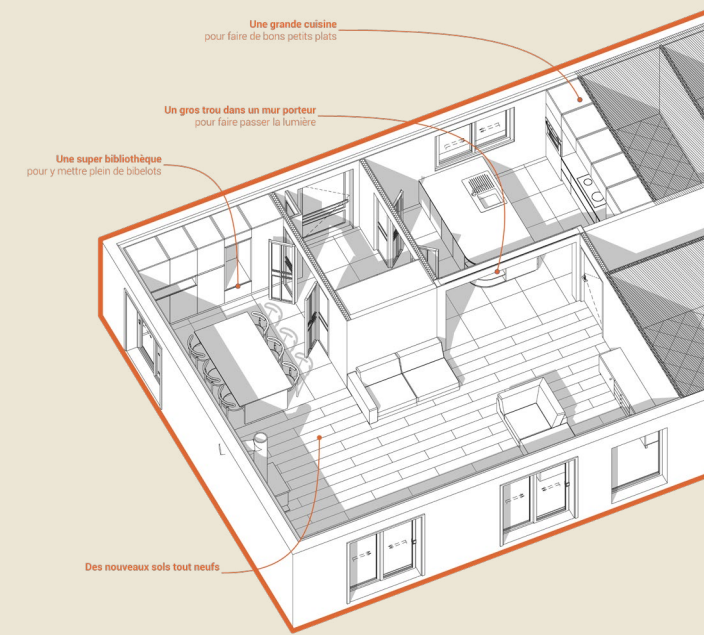
Cette maison des années 80 avait besoin d'un bon rafraîchissement. Le surcloisement existant réduisait les espaces. La maîtrise d'ouvrage souhaitait retrouver des ouvertures en permettant à la lumière de traverser de part en part les pièces de vie.

L'imposante cheminée en pierre a été déposée et remplacée par un poêle bien mieux intégré dans les nouveaux aménagements, la cuisine a entièrement été refaite et est maintenant plus spacieuse et fonctionnelle.

La maison manquait de rangements. Notre mission a alors été d'allier fonctionnel et qualitatif, faisant de la bibliothèque, la masterpiece du salon !

Surface : 55m2
Localisation : Ambès
Maîtrise d'ouvrage : Privée
Livraison : 2023





Une continuité dans la conception de l'agencement a été pensée entre la cuisine, la bibliothèque et l'entrée afin de créer une unité dans les espaces de cette maison.

Ces éléments ont été réalisés par un menuisier, sur-mesure, pour s'adapter parfaitement aux nouveaux espaces créés.



PROJETS EN COURS



01

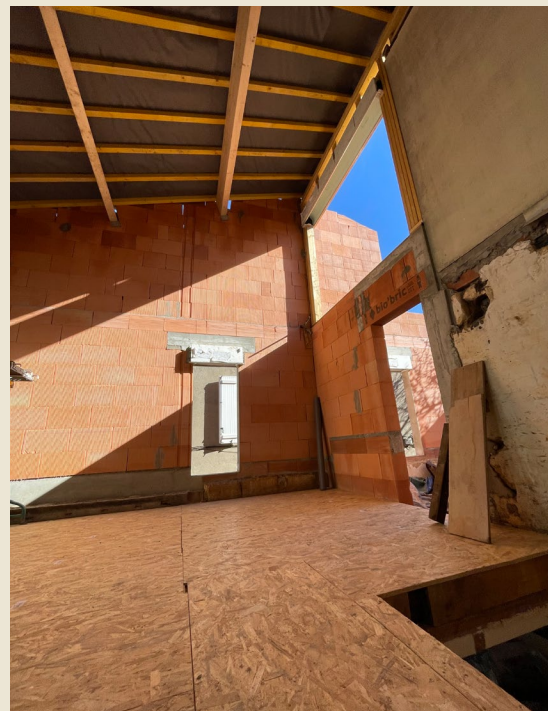
SURÉLÉVATION RAIPONCE

Les propriétaires de cette maison, ancienne écurie devenue boucherie, souhaitent faire une surélévation afin de doubler la surface habitable.

Les enjeux se positionnent avec la structure existante, d'apparence classique en pierre. Lors du chantier, il s'est avéré qu'elle a subi de nombreuses modifications, allant de l'ouverture comblée en briques, de la poutre bois noyée dans la pierre à la première surélévation mitoyenne en parpaing. Les bureaux d'études ont dû travailler en étroite collaboration pour proposer une structure neuve que les fondations, anciennes, supporteraient. Les solutions se sont portées sur une ossature mixte en brique et bois pour certains murs.

Le parement pierre sur la façade permet de conserver une continuité urbaine tout en apportant, avec le dessin des menuiseries et le motif rainuré dans la pierre, un langage contemporain.

Surface : 104m2
Localisation : Bordeaux
Maîtrise d'ouvrage : Privée
Livraison prévue : 2023



02

EXTENSION ANDRÉ

Ce projet est une extension d'une maison individuelle avec création d'une piscine. L'extension est entièrement en ossature bois et isolée en fibre de bois.

Elle consistait en l'ajout de deux chambres pour agrandir la maison et réorganiser les espaces extérieurs.

Le projet bien préparé et la facilité de la mise en œuvre de l'ossature bois on fait sortir de terre très rapidement cette boîte qui vient s'adosser à la maison existante.

Surface : 30m2
Localisation : Bordeaux
Maîtrise d'ouvrage : Privée
Livraison prévue : 2024



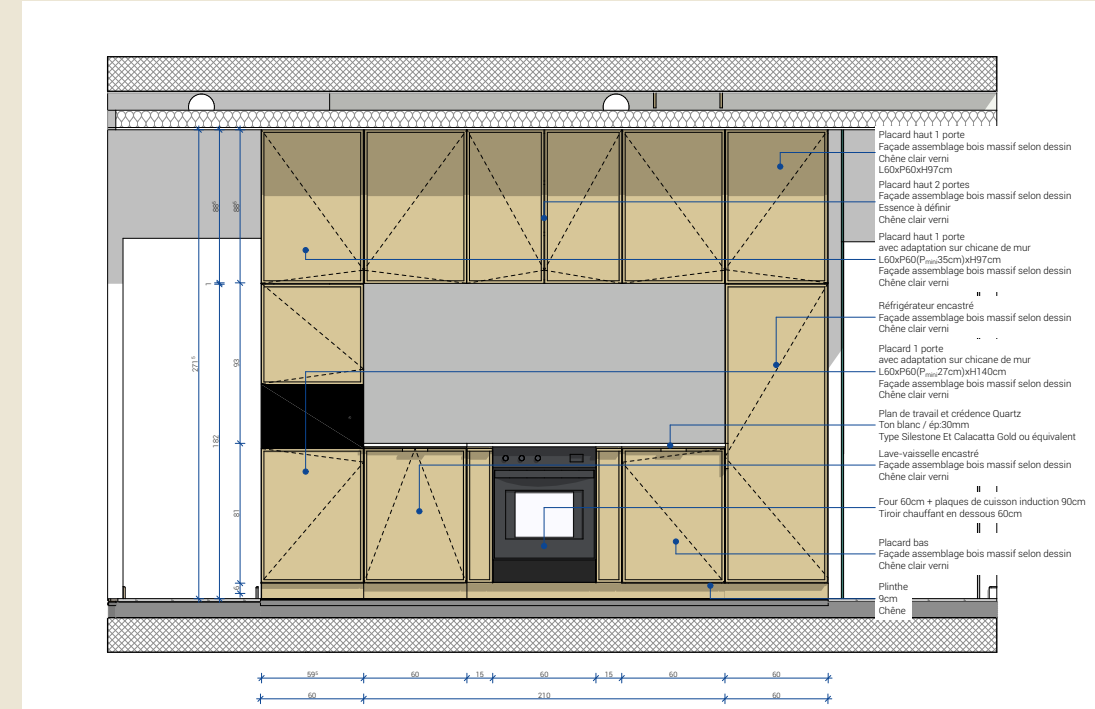
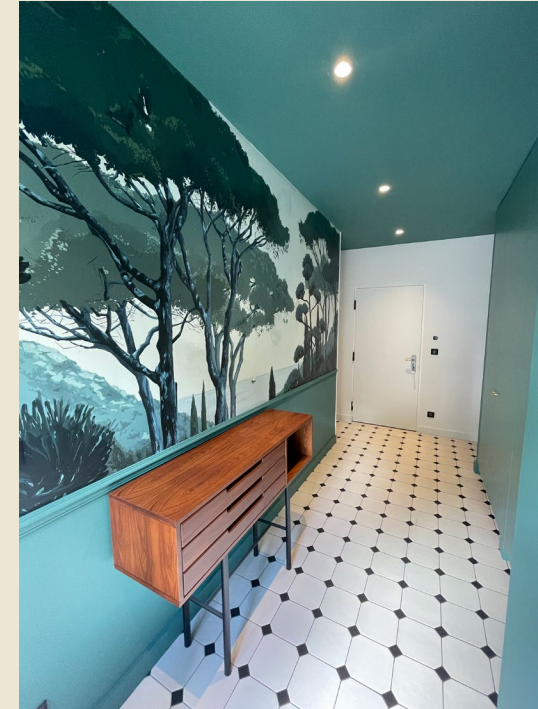
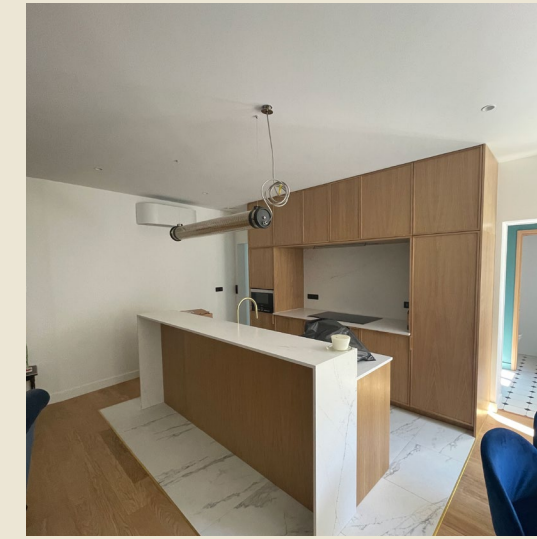
03

APPARTEMENT ZOLA

Cet appartement était anciennement occupé par des bureaux. L'enjeu était de réorganiser complètement les espaces pour créer 3 chambres dont une suite parentale séparés d'un espace jour.

L'agencement sur-mesure représente le plus gros poste de ce projet. Tous les placards, les dressings, la cuisine et les meubles vasques sont des pièces uniques. Même la paroi de douche de la master est faite par un serrurier !

Surface : 114m2
Localisation : Bordeaux
Maîtrise d'ouvrage : Privée
Livraison prévue : 2023



04

IMMEUBLE CAPÉRANS

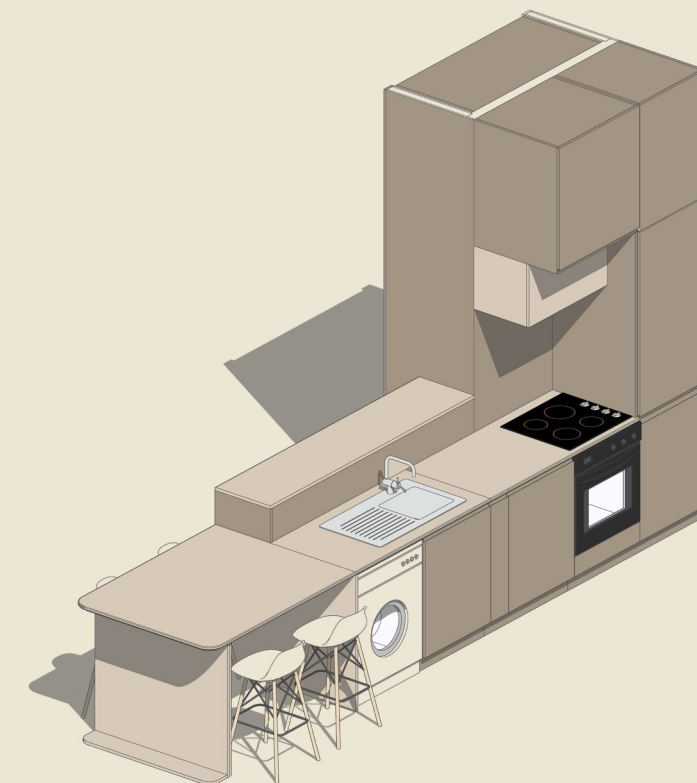
Cette rénovation d'immeuble concerne la reprise de deux appartements de manière globale ainsi que des parties communes.

Les travaux ont commencés par une cure globale de l'existant pour partir d'une base saine et sûre.

La réflexion pour les appartements est portée sur l'agencement afin de créer des espaces différents en minimisant le cloisonnement pour offrir un maximum de lumière.

La façade est également complètement ravalée.

Surface : 148m2
Localisation : Bordeaux
Maîtrise d'ouvrage : Privée
Livraison prévue : 2023



05

APPARTEMENT FERNAND

Cette rénovation d'appartement avait pour enjeu d'ouvrir les espaces pour créer des apports de lumière conséquents.

L'agencement a, là encore, représenté un poste majeur pour aménager un long pan de mur et pour créer un îlot de circulation entre entrée et cuisine.

L'accent a malgré tout été mis sur la restauration de l'ancien en conservant le parquet à bâton rompu existant et les carreaux de ciment. Les menuiseries neuves proposent un langage contemporain tout en respectant l'écriture bordelaise.

L'appartement a été conçu pour favoriser la ventilation naturelle en proposant une disposition traversante assistée par un brasseur d'air.

Surface : 80m2
Localisation : Bordeaux
Maîtrise d'ouvrage : Privée
Livraison prévue : 2023

