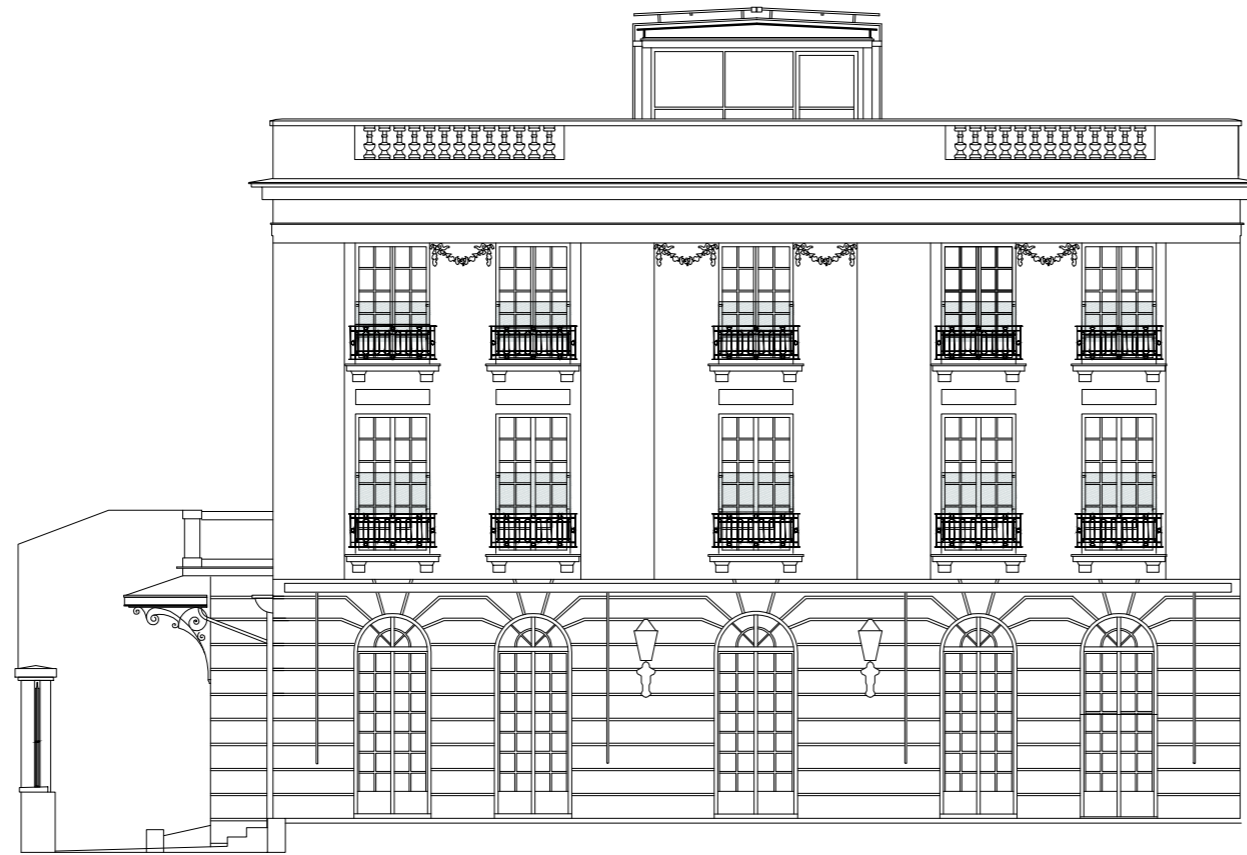


## RÉFÉRENCES

**CA** CHIARA ALESSIO  
ARCHITECTURES

**APPARTEMENTS ET BOUTIQUES**



**HÔTEL PARTICULIER**

Neuilly-sur-Seine - France

**OBJET DU MARCHÉ**

Rénovation et extension

**LIVRAISON**

EN COURS DE DEFINITION

**SURFACE**

1200 m<sup>2</sup>

**COÛTS DES TRAVAUX**

-

**MAÎTRE D'OUVRAGE**

Client privé

**MAÎTRE D'ŒUVRE**

Mandataire - Chiara Alessio Architecte  
DPLG

Architecte d'intérieur - Valérie Rostaing

BET Structure - Parica

BET Fluides - INEX

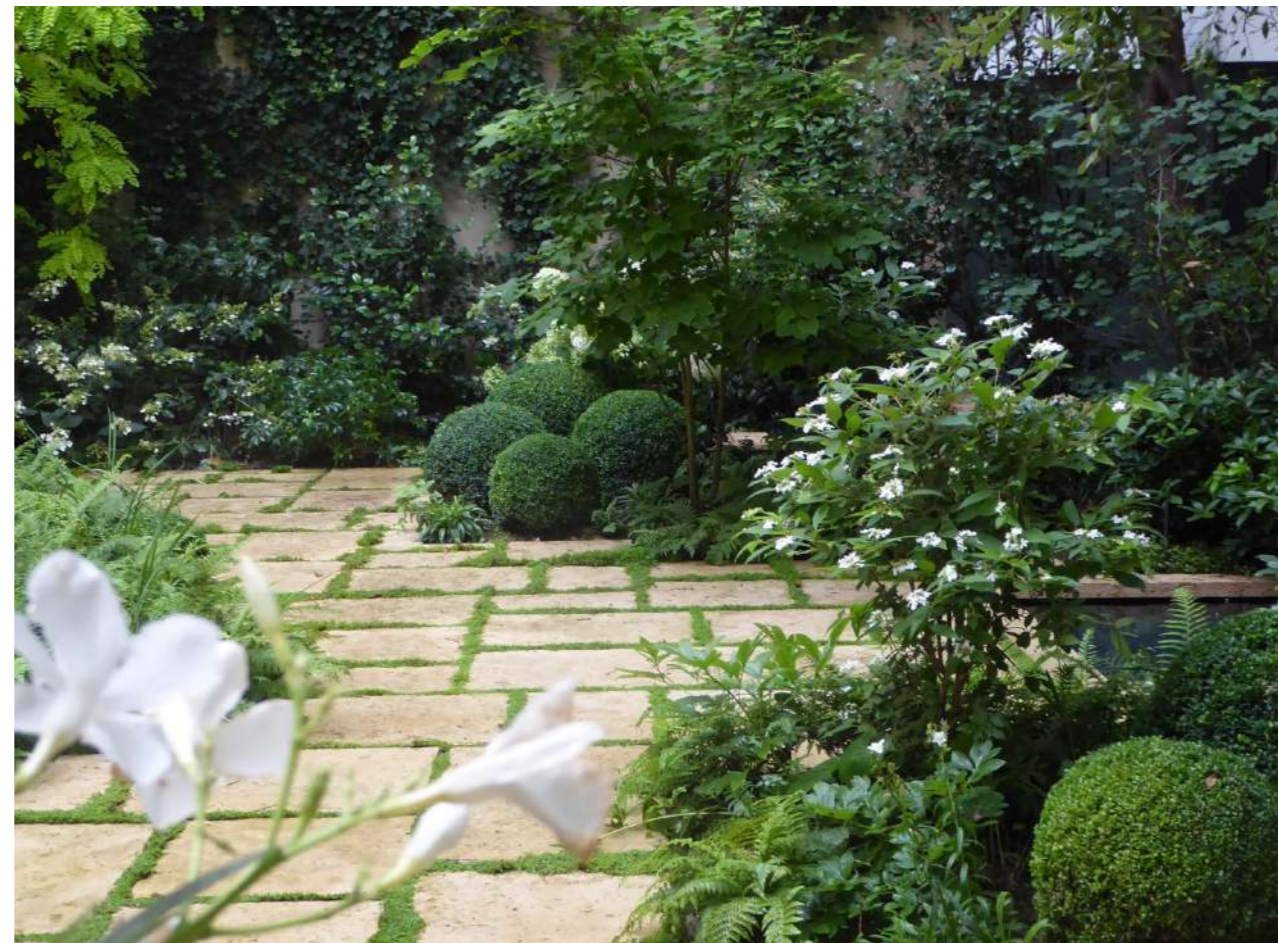
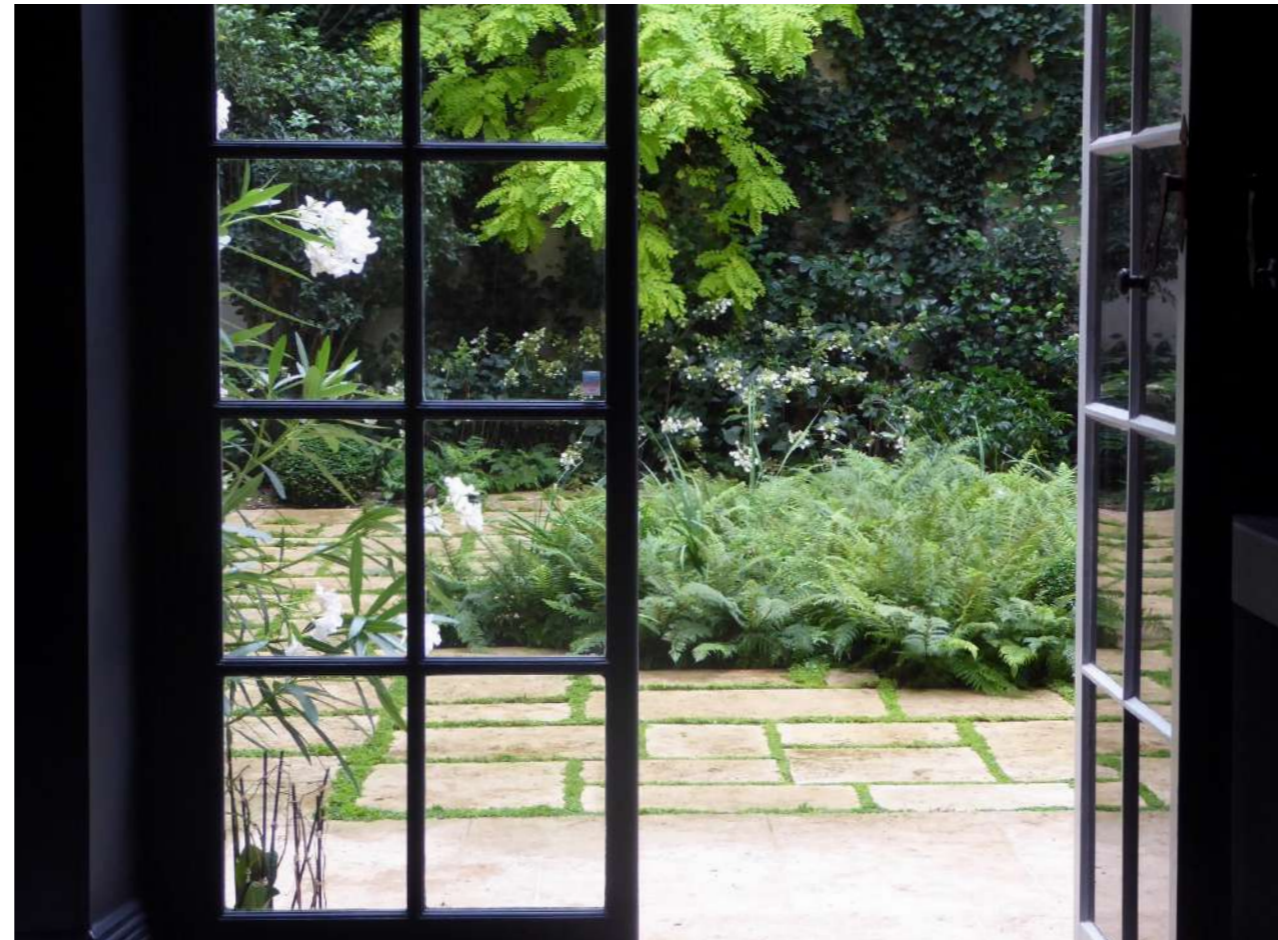
Economiste - Cabinet Ivancich

OPC - M.B.Ing.

**MISSION(S) CONFIEE(S)**

Mission de base





**APPARTEMENT**

Paris - France

**OBJET DU MARCHÉ**

Réaménagement intérieur

**LIVRAISON**

2015

**SURFACE**

140 m<sup>2</sup>

**COÛTS DES TRAVAUX**

-

**MAÎTRE D'OUVRAGE**

Client privé

**MAÎTRE D'ŒUVRE**

Mandataire - Chiara Alessio Architecte  
DPLG

BET Structure - Tisco Ingénierie

**MISSION(S) CONFIEÉ(S)**

Mission de base



**APPARTEMENT**

Paris - France

**OBJET DU MARCHÉ**

Réaménagement intérieur

**LIVRAISON**

2016

**SURFACE**

140 m<sup>2</sup>

**COÛTS DES TRAVAUX**

-

**MAÎTRE D'OUVRAGE**

Client privé

**MAÎTRE D'ŒUVRE**

Mandataire - Chiara Alessio Architecte  
DPLG

BET Structure - Tisco Ingénierie

**MISSION(S) CONFIEE(S)**

Mission de base



**APPARTEMENT DUPLEX**

Paris - France

**OBJET DU MARCHÉ**

Réaménagement de deux appartements

**LIVRAISON**

2016

**SURFACE**

418 m<sup>2</sup>

**COÛTS DES TRAVAUX**

-

**MAÎTRE D'OUVRAGE**

Client privé

**MAÎTRE D'ŒUVRE**

Mandataire - My Pick One Studio Design

Architecte d'exécution - Chiara Alessio  
Architecte

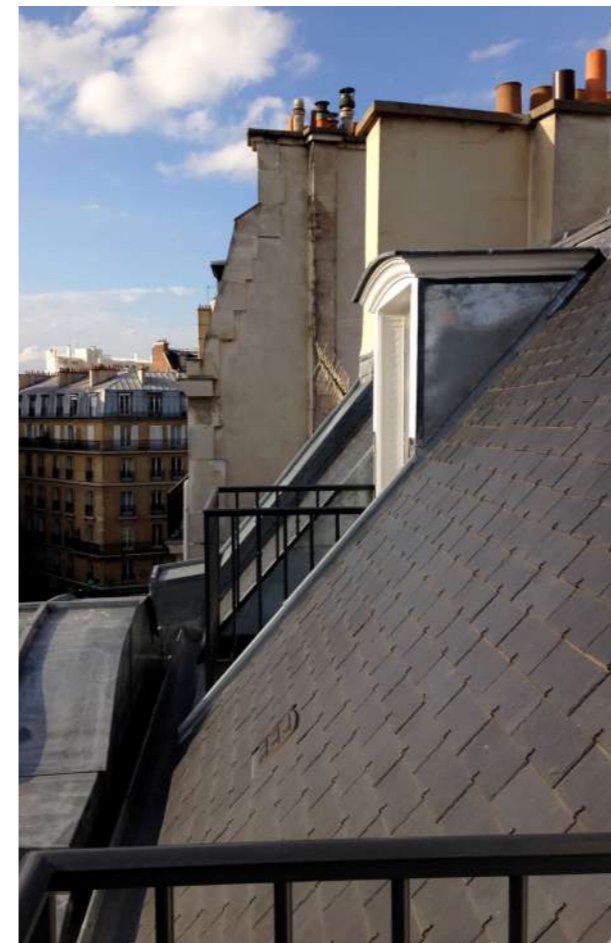
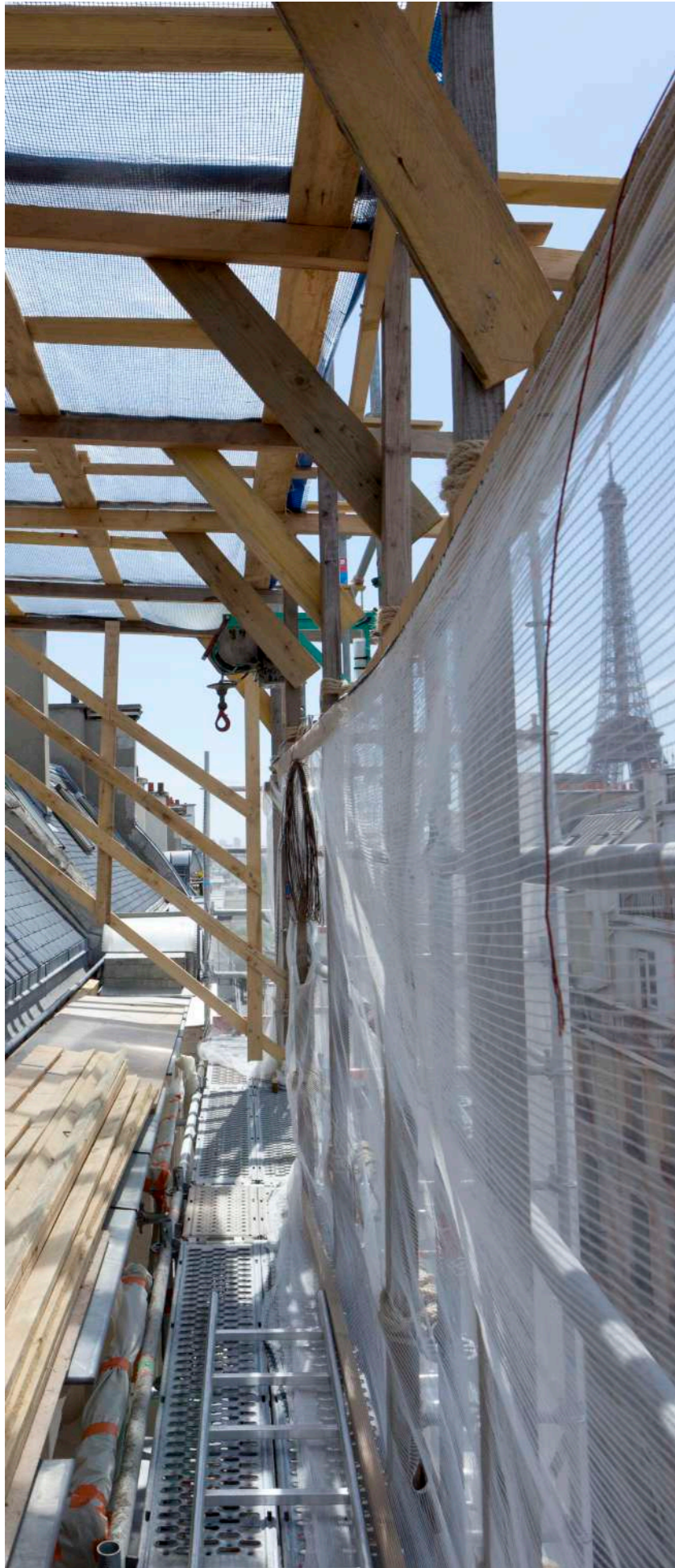
BET Structure - Tisco Ingénierie

BET Fluides CFO/CFA - S2T

BET Acoustique - Itac

**MISSION(S) CONFIEE(S)**

Mission de base



**APPARTEMENT DUPLEX**

Paris - France

**OBJET DU MARCHÉ**

Réaménagement intérieur et création de trois lucarnes avec balconnets en toiture

**LIVRAISON**

2015

**SURFACE**

88 m<sup>2</sup>

**COÛTS DES TRAVAUX**

-

**MAÎTRE D'OUVRAGE**

Client privé

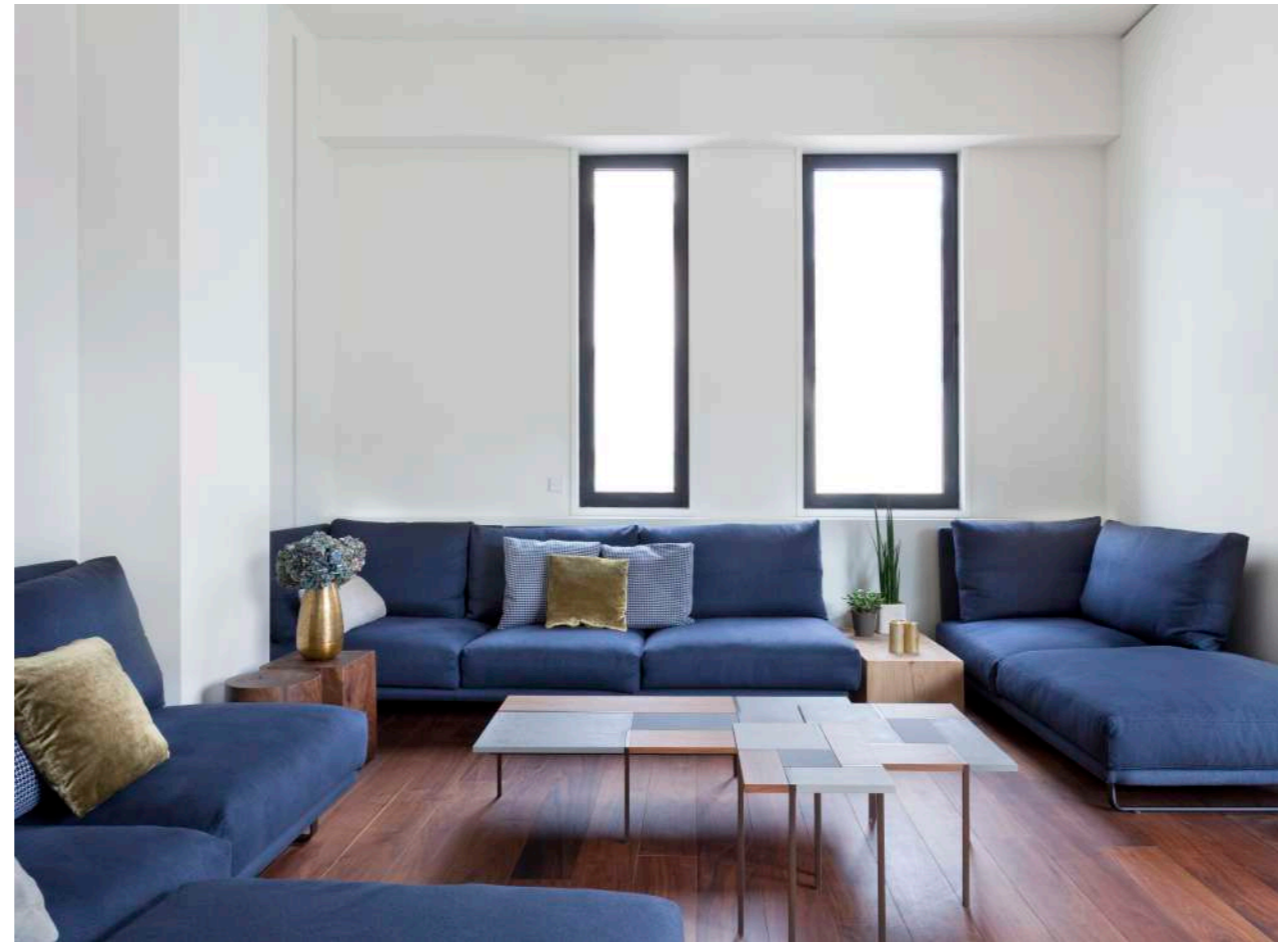
**MAÎTRE D'ŒUVRE**

Mandataire - Chiara Alessio Architecte

BET Structure - Tisco Ingénierie

**MISSION(S) CONFIEE(S)**

Mission de base



**MAISON DE VILLE**

Paris - France

**OBJET DU MARCHÉ**

Réaménagement d'une maison de ville de 4 étages, terrasses et jardin

**LIVRAISON**

2015

**SURFACE**

400 m<sup>2</sup> et 50 m<sup>2</sup> de jardin

**COÛTS DES TRAVAUX**

-

**MAÎTRE D'OUVRAGE**

Client privé

**MAÎTRE D'ŒUVRE**

Mandataire - Chiara Alessio Architecte

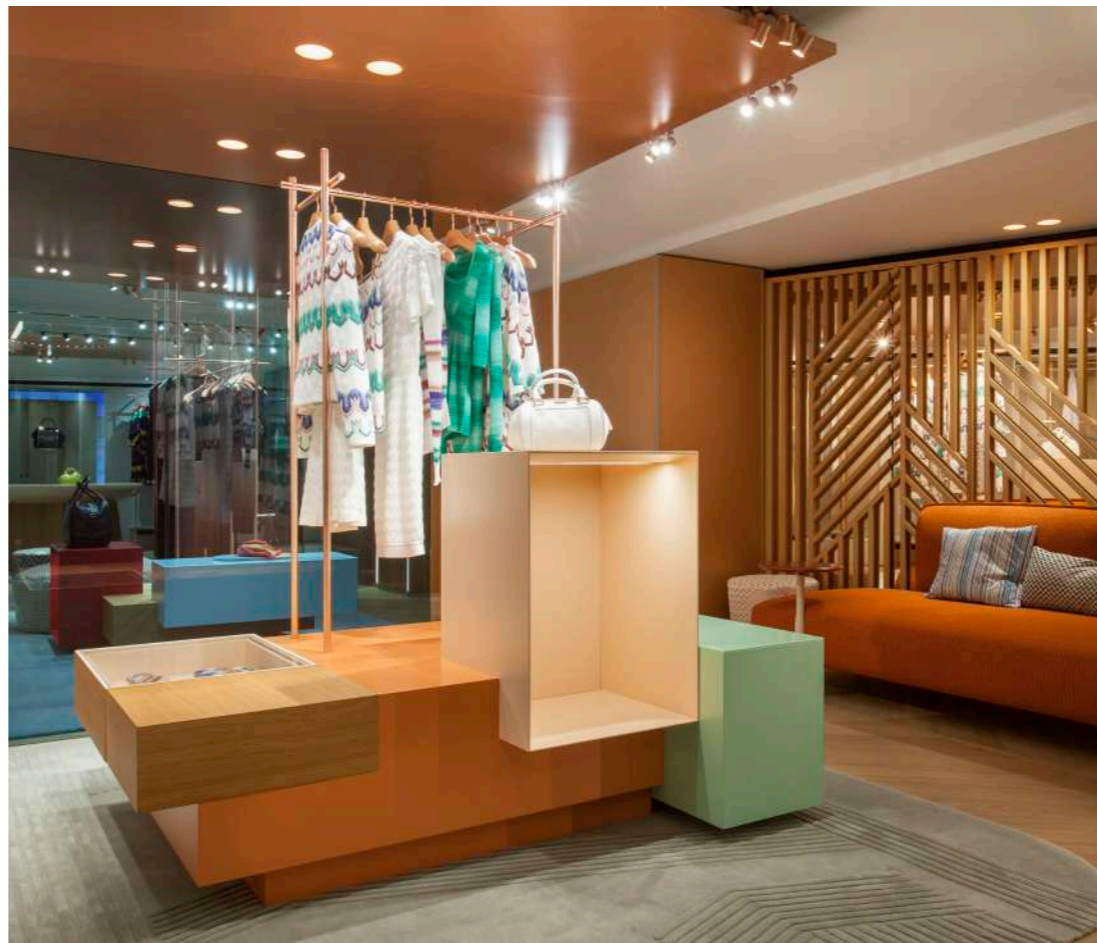
BET Structure - Everest Engineering

Bureau de contrôle et électricité - Bureau Veritas

**MISSION(S) CONFIEÉ(S)**

Mission de base





**BOUTIQUE MISSONI**

Paris - France

**OBJET DU MARCHÉ**

Réaménagement d'une boutique

**OUVERTURE**

2015

**SURFACE**

440 m<sup>2</sup>

**COÛTS DES TRAVAUX**

Non communiqué

**MAÎTRE D'OUVRAGE**

Missoni

**MAÎTRE D'ŒUVRE**

Conception architecturale, éclairage et décoration intérieure - Patricia Urquiola

BET TCE - SCE Project

Architecte d'opération - Chiara Alessio  
Architecte DPLG

BET Fluides - Tomaselli Engineering

BET CFO/CFA - Studio Tecnico Giorgio Destefani

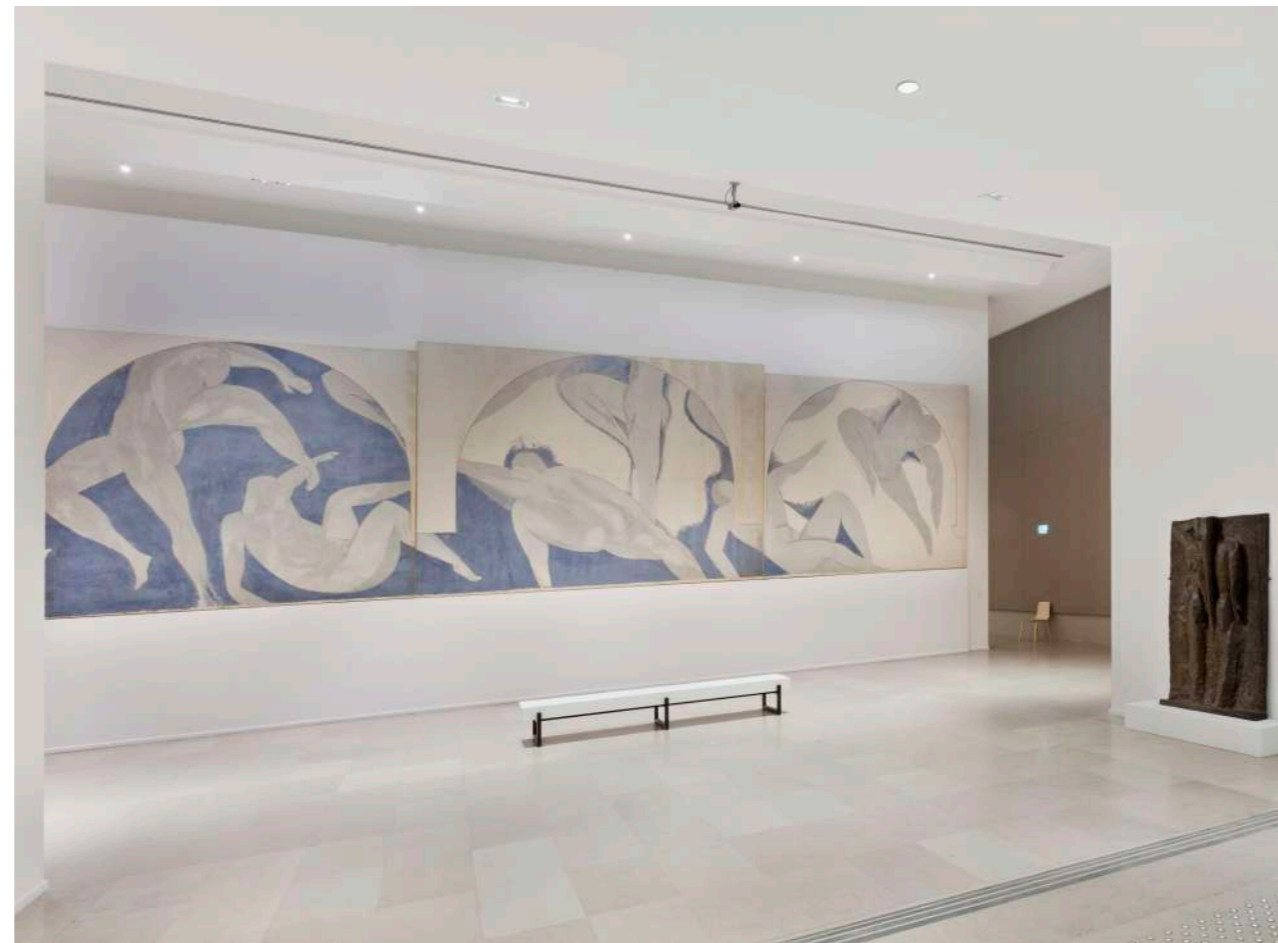
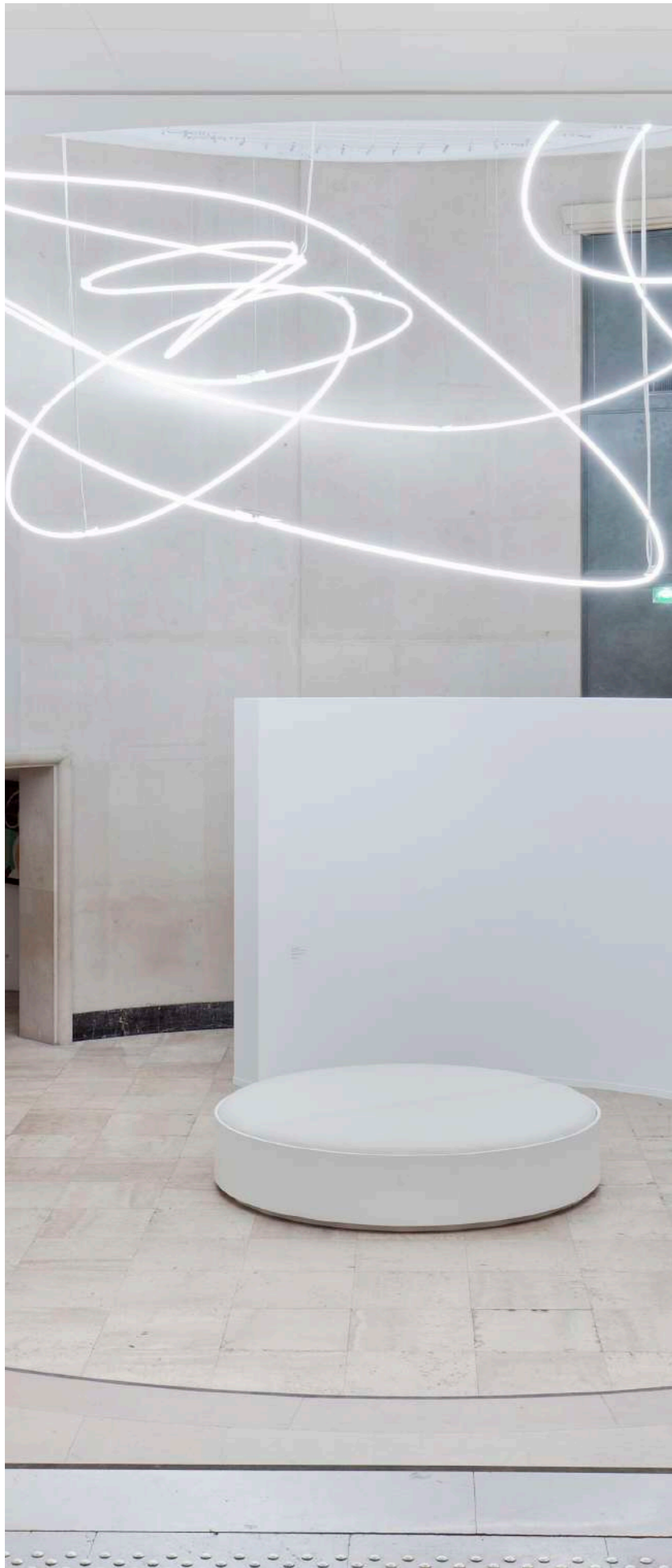
Sécurité incendie SSI - CSD-FACES

Bureau d'étude - Socotec

**MISSION(S) CONFIEE(S)**

Assistance à la direction des travaux

**MUSÉES**



MUSÉE D'ART MODERNE DE LA VILLE DE PARIS

Paris - France

**OBJET DU MARCHÉ**

Mise en accessibilité du MAM Paris

**OUVERTURE**

2019

**SURFACE**

m<sup>2</sup>

**COÛTS DES TRAVAUX**

640 000 €

**MAÎTRE D'OUVRAGE**

Paris Musées

**MAÎTRE D'ŒUVRE**

Mandataire - Chiara Alessio Architecte  
DPLG

BET Structure - Tisco Ingénierie

BET Fluides - Espace-Temps

Consultant sécurité - SSI : CSD-Faces  
Associés

Economiste - Cabinet Philippe Vortuba

OPC - Jean-Marie Elias

Graphisme - Yan Stive

**MISSION(S) CONFIEE(S)**

Mission de base - SSI - OPC - Signalétique



**MUSÉE JACQUELINE ET PABLO PICASSO**

Aix-en-Provence - France

**CONCOURS**

Création du Musée Jacqueline et Pablo Picasso à Aix-en-Provence

**OUVERTURE**

2017

**SURFACE**

7 000 m<sup>2</sup> SHON

**COÛTS DES TRAVAUX**

15,4 M €

**MAÎTRE D'OUVRAGE**

Privée

**MAÎTRE D'ŒUVRE**

Mandataire - Agence P-A Gatier Architectes Associés - Chiara Alessio Architecte - Davide Sicilia Architecte

BET Structure - Equilibres Structures

BET Fluides - Inex

Scénographie - Duck Scéno

Paysage - ALEP

Conseil en conservation - Cartel Collection

Consultant sécurité-Ssi - CSD-Faces Associés

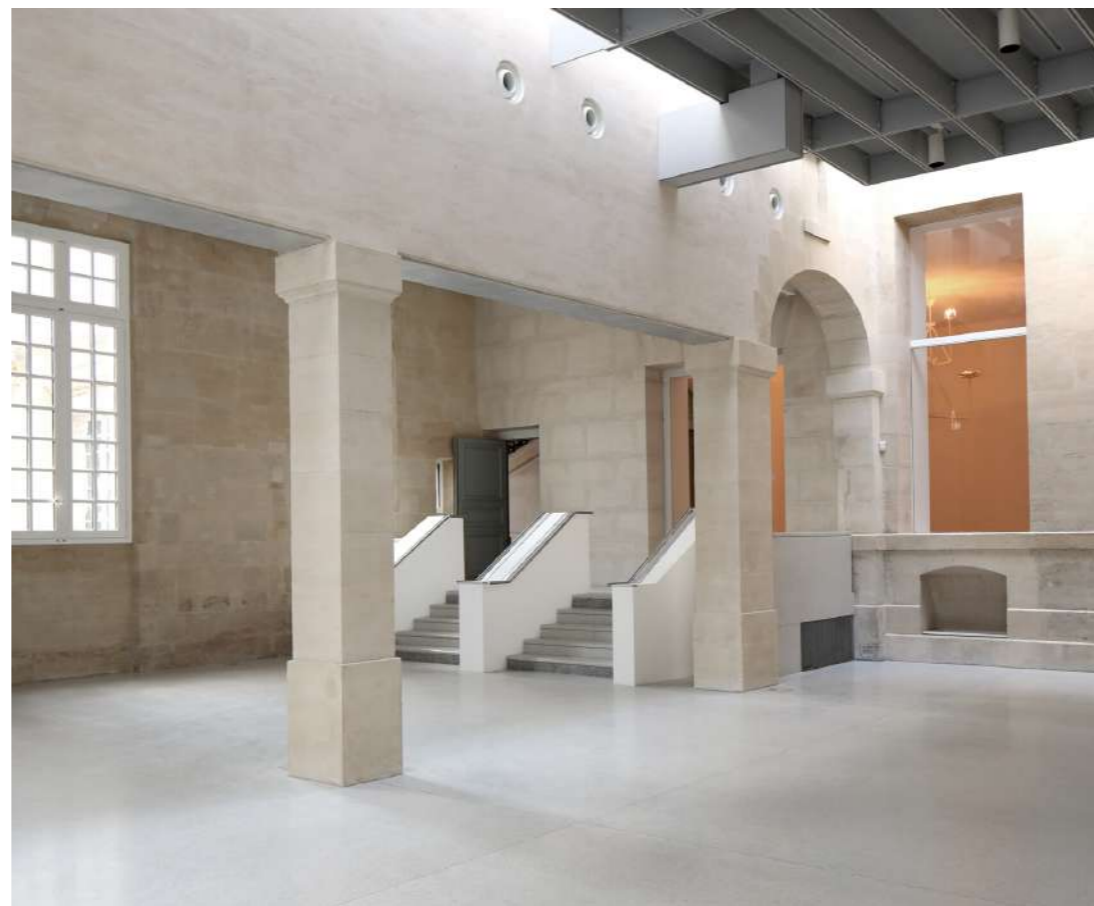
Economiste - Cabinet Philippe Vortuba

Acoustique - Studio DAP

**MISSION(S) CONFIEE(S)**

Concours





## MUSÉE NATIONAL PICASSO

Paris - France

### OBJET DU MARCHÉ

Modernisation, restructuration et restauration du musée - extension de l'aile technique

### OUVERTURE

2014

### SURFACE

6 700 m<sup>2</sup> surface de plancher

### COÛTS DES TRAVAUX

22,9 M €

### MAÎTRE D'OUVRAGE

Établissement public du Musée national Picasso-Paris

### MAÎTRE D'ŒUVRE

Mandataire - Bodin&Associés

Directrice de projet - Chiara Alessio

BET tce - Egis bâtiments

BET Acoustique - Itac

Éclairage - Ingélux

Consultant sécurité - SSI : CSD-Faces Associés

Economiste - Cabinet Philippe Vortuba

Paysage - Erik Dhont

### MISSION(S) CONFIEE(S)

Mission de base, SSI, diagnostic



MUSEE DE BEAUX-ARTS – PALAIS LONGCHAMP

Marseille - France

**OBJET DU MARCHÉ**

Restructuration et réaménagement du musée

**OUVERTURE**

2013

**SURFACE**

4 300m<sup>2</sup>

**COÛTS DES TRAVAUX**

4,6 M €

**MAÎTRE D'OUVRAGE**

Ville de Marseille

**MAÎTRE D'ŒUVRE**

Mandataire - Bodin&Associés - Sud/Sud-Est  
Architecture - François Botton

Directrice de projet pour Bodin&Associés -  
Chiara Alessio Architeccte

BET Structure - Bureau Michel Bancon

BET Fluides - INEX

BET Acoustique - ITAC

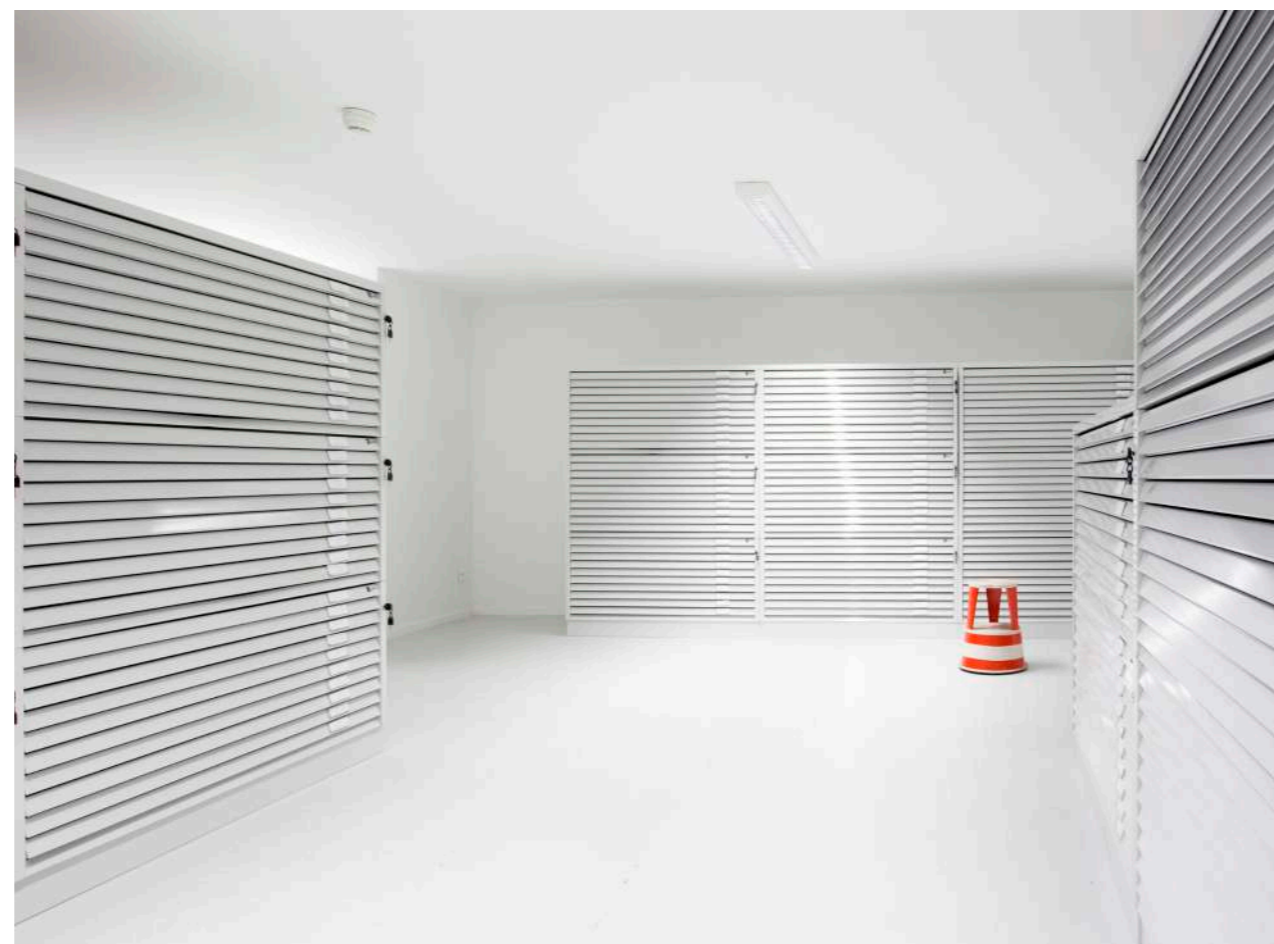
Economiste - Cabinet Philippe Vortuba

Eclairage - Ingélux

Consultant sécurité - Ssi : CSD-Faces  
Associés

Conservation préventive - Cartel Collections

**MISSION(S) CONFIEE(S)**



MUSÉE DE LA BANDE DESSINÉE

Angoulême - France

**OBJET DU MARCHÉ**

Aménagement du musée

**OUVERTURE**

2009

**SURFACE**

4 970 m<sup>2</sup>

**COÛTS DES TRAVAUX**

7 M €

**MAÎTRE D'OUVRAGE**

Magelis

**MAÎTRE D'ŒUVRE**

Mandataire - Bodin&Associés

Directrice de projet pour Bodin&Associés -  
Chiara Alessio Architecte

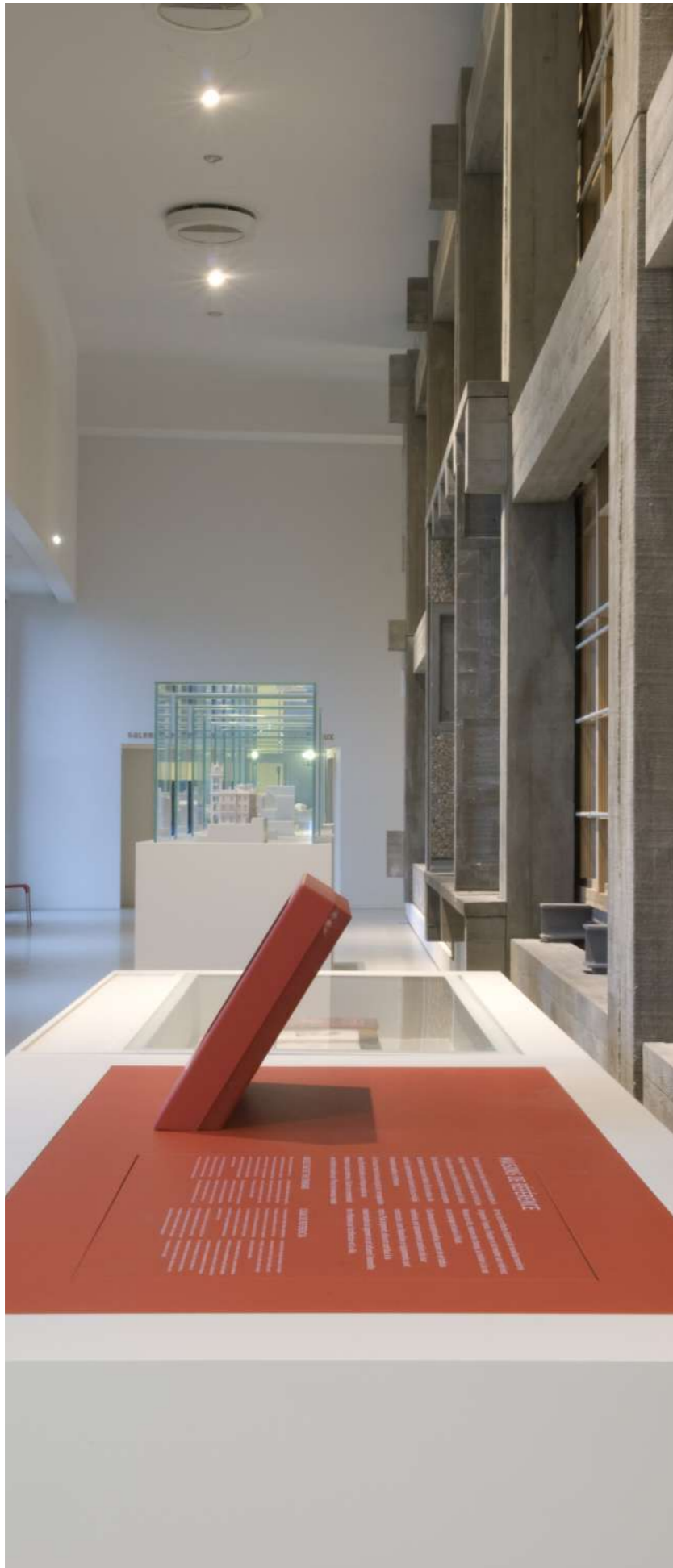
BET tce - Auxitec

BET Acoustique - Itac

Signalétique - Fbi

**MISSION(S) CONFIEE(S)**

Mission de base, SSI, synthèse, OPC,  
signalétique, mobilier, multimédia



**CITÉ DE L'ARCHITECTURE ET DU PATRIMOINE –  
PALAIS DE CHAILLOT**

Paris - France

**OBJET DU MARCHÉ**

Restructuration et réaménagement du musée des monuments de France, de la Bibliothèque, de l'École de Chaillot et de l'Ifa

**OUVERTURE**

2007

**SURFACE**

23 000 m<sup>2</sup> SHON

**COÛTS DES TRAVAUX**

40 M €

**MAÎTRE D'OUVRAGE**

Ministère de la Culture

Mandaté - Emoc

**MAÎTRE D'ŒUVRE**

Mandataire - Bodin&Associés

Directrice de projet pour Bodin&Associés -  
Chiara Alessio Architecte

BET Structure - Gec Ingénierie

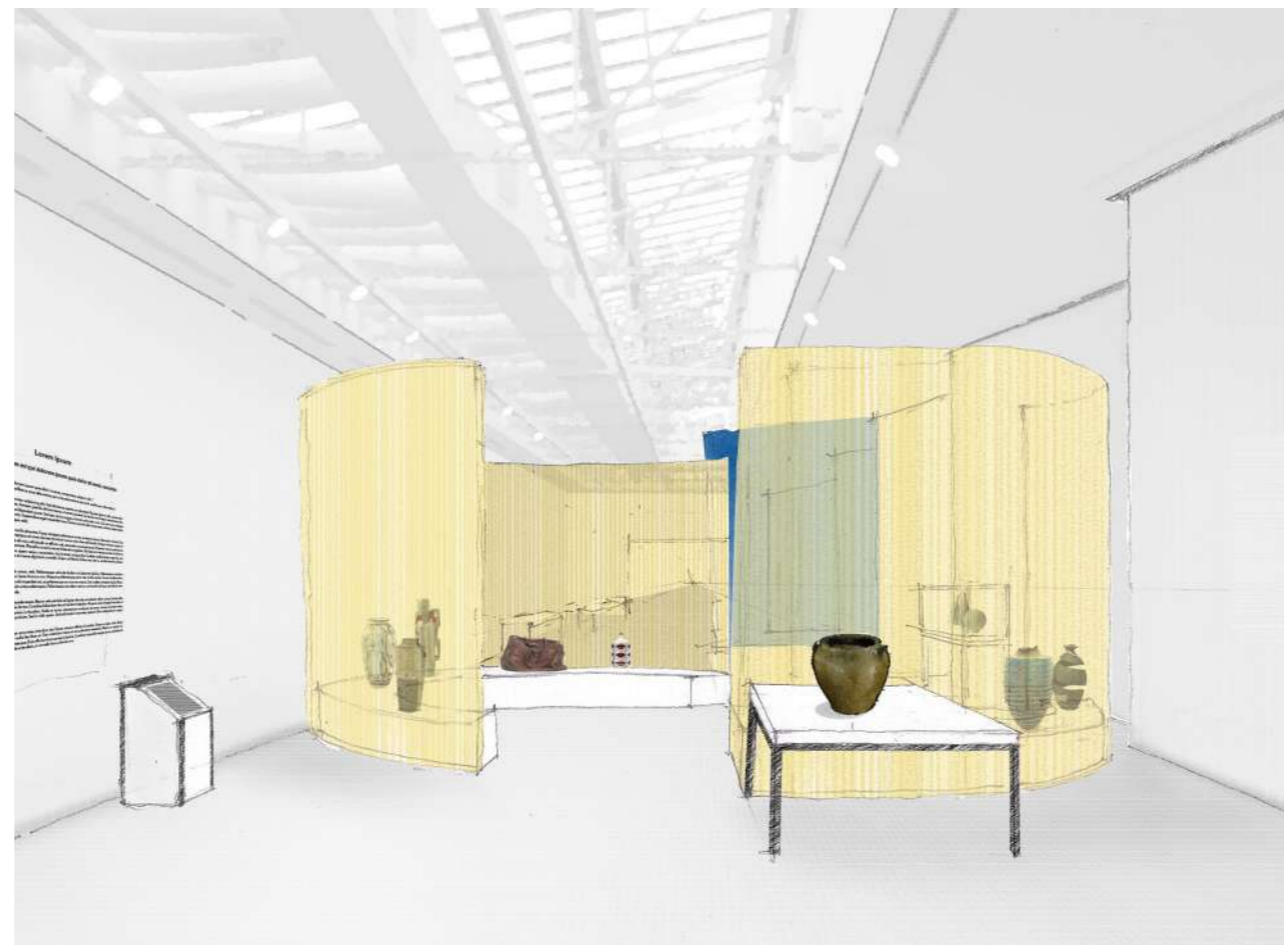
BET Fluides - Gec Ingénierie

**MISSION(S) CONFIEE(S)**

Mission de base, mobilier manufacturé,  
synthèse architecturale des terminaux



**SCÉNOGRAPHIE**



MUSÉE D'ART MODERNE DE LA VILLE DE PARIS

Paris - France

**CONCOURS**

Conception et réalisation scénographique de l'exposition "Céramiques"

**OUVERTURE**

2020 - PROJET ARRÊTÉ

**SURFACE**

1 200 m<sup>2</sup>

**COÛTS DES TRAVAUX**

130 000 €

**MAÎTRE D'OUVRAGE**

Paris Musées

**MAÎTRE D'ŒUVRE**

Mandataire - Chiara Alessio Architecte

Éclairage - Abraxas Concepts

Graphisme - Yan Stive

**MISSION(S) CONFIEE(S)**

Scénographie, éclairage, signalétique



CINÉMATHÈQUE FRANÇAISE

Paris- France

CONCOURS

Scénographie de l'exposition "Mode et cinéma, par Jean Paul Gaultier"

OUVERTURE

2021

SURFACE

600 m<sup>2</sup>

COÛTS DES TRAVAUX

170 000 €

MAÎTRE D'OUVRAGE

Établissement public de Paris Musées

MAÎTRE D'ŒUVRE

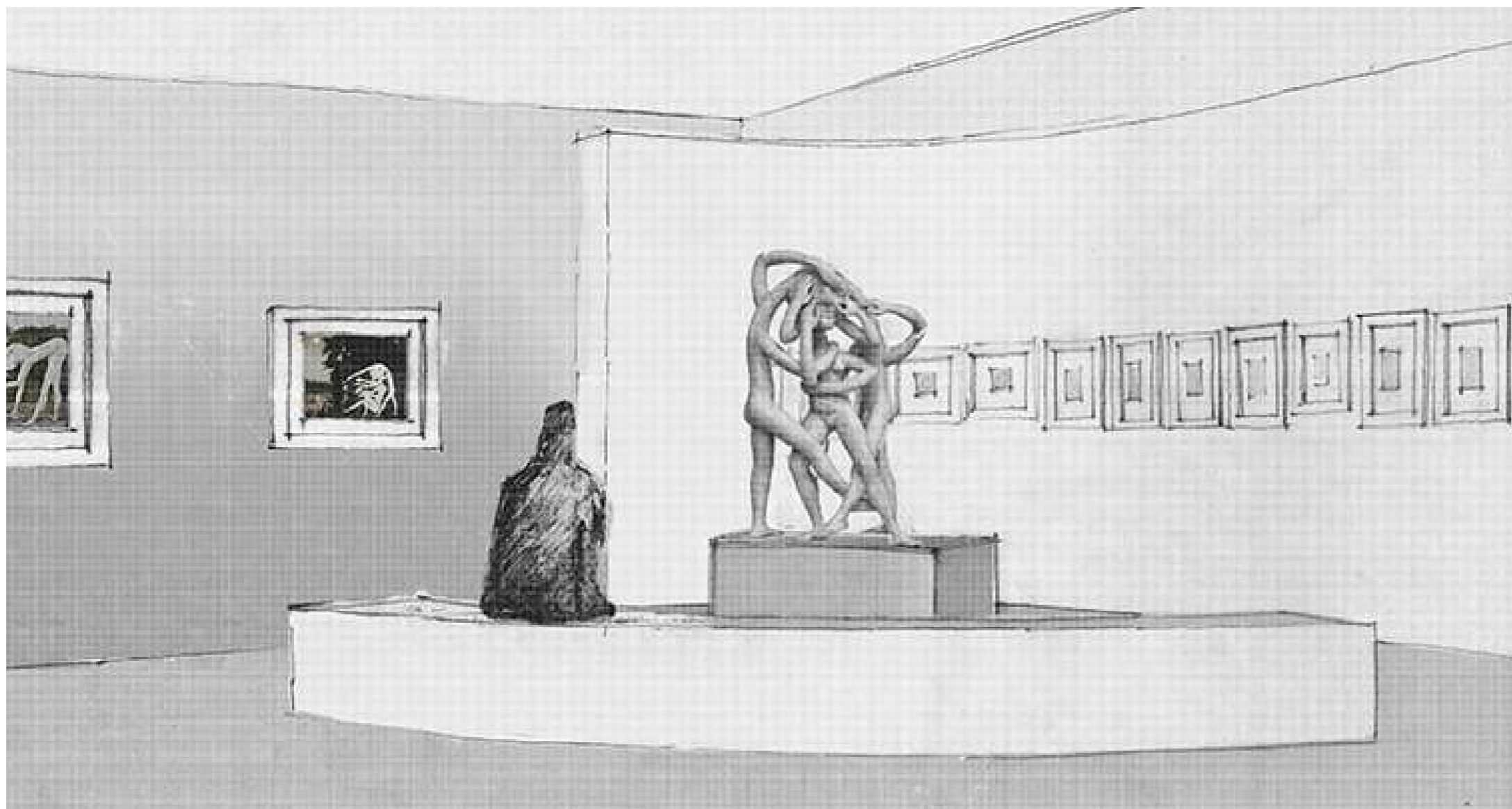
Architecte mandataire - Chiara Alessio

Graphisme - Yan Stive

Audiovisuel - Cadmos

MISSION(S) CONFIEE(S)

Maîtrise d'œuvre, conception et suivi de réalisation



MUSÉE D'ART MODERNE DE LA VILLE DE PARIS

Paris - France

**CONCOURS**

Conception et réalisation scénographique de l'exposition "Victor Brauner"

**OUVERTURE**

2020

**SURFACE**

776 m<sup>2</sup>

**COÛTS DES TRAVAUX**

155 000 €

**MAÎTRE D'OUVRAGE**

Paris Musées

**MAÎTRE D'ŒUVRE**

Mandataire - Chiara Alessio Architeccte

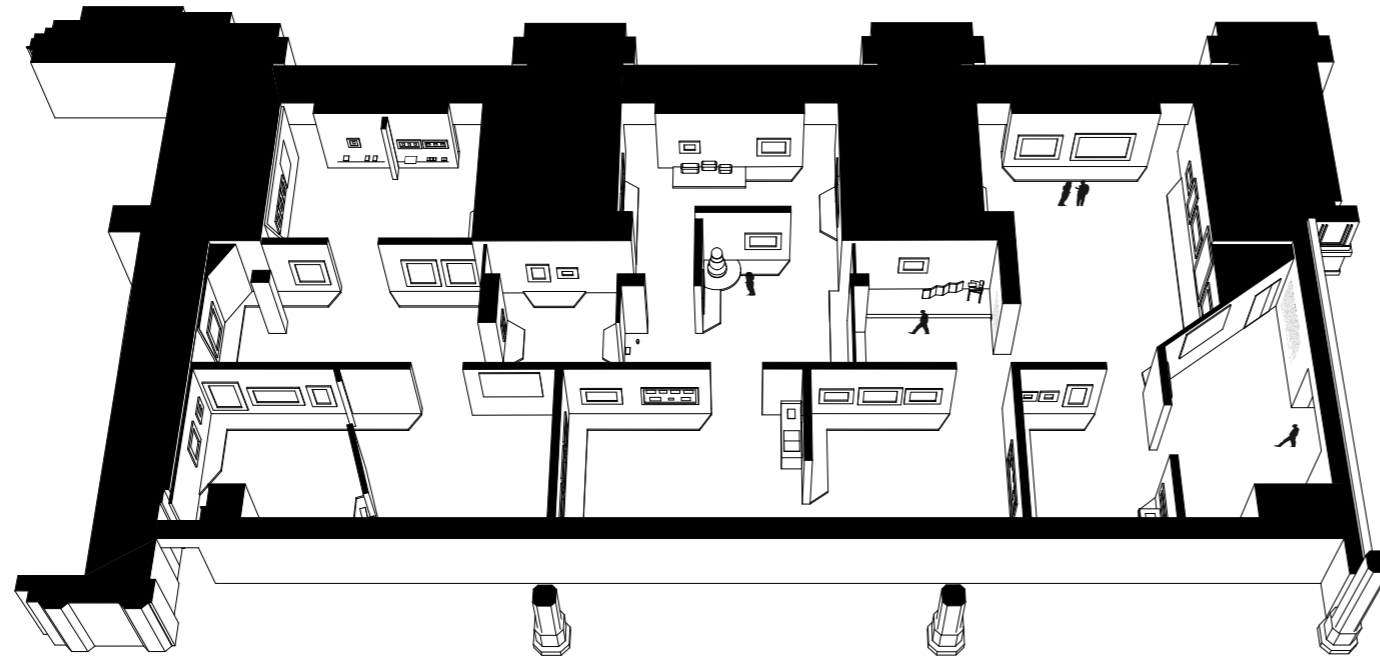
Éclairage - Abraxas Concepts

Graphisme - Yan Stive

**MISSION(S) CONFIEE(S)**

Scénographie, éclairage, signalétique

V I C T O R  
B R A U N E R



MUSÉE D'ORSAY

Paris - France

CNCOURS

Conception et réalisation scénographique de l'exposition "James Tissot, 1836-1902"

OUVERTURE

2020

SURFACE

860 m<sup>2</sup>

COÛTS DES TRAVAUX

80 000 €

MAÎTRE D'OUVRAGE

Établissement public du Musée d'Orsay et du Musée de l'Orangerie

MAÎTRE D'ŒUVRE

Mandataire - Chiara Alessio Architecte

Éclairage - Abraxas Concepts

Graphisme - Yan Stive

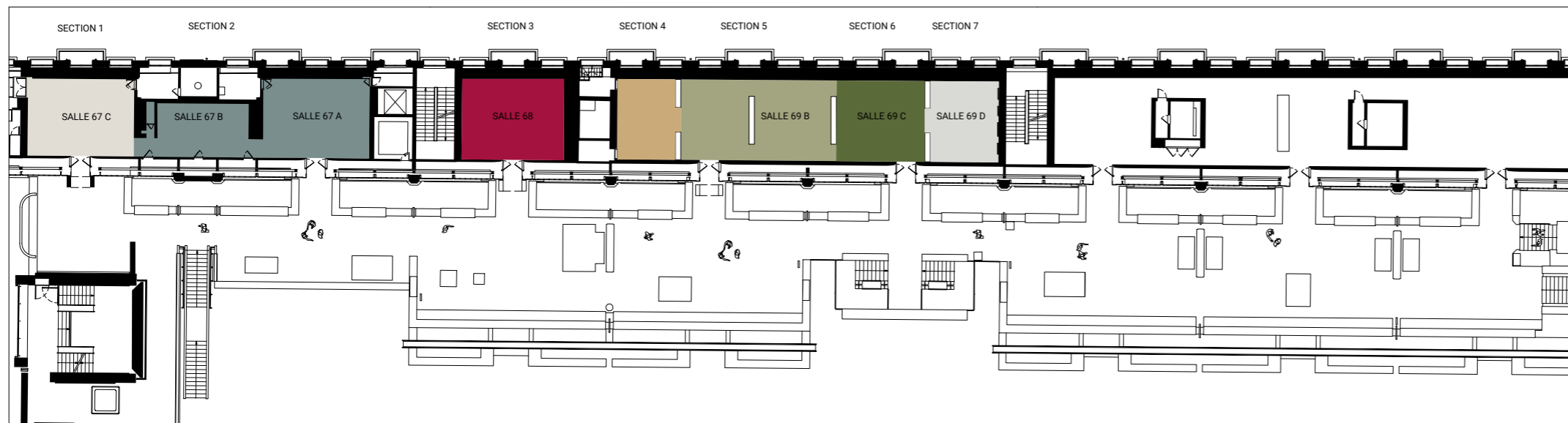
MISSION(S) CONFIEE(S)

Scénographie, éclairage, signalétique

# James Tissot (1836 — 1902)

MUSÉE D'ORSAY  
22 mars - 22 juillet 2020

ÉQUIPE CHIARA ALESSIO  
Projet scénographique - Pièces graphiques



**MUSÉE D'ORSAY**

Paris - France

**CONCOURS**

Conception et réalisation scénographique de l'exposition "Berthe Morisot, femme impressionniste"

**OUVERTURE**

2019

**SURFACE**

- m<sup>2</sup>

**COÛTS DES TRAVAUX**

100 000 €

**MAÎTRE D'OUVRAGE**

Établissement public du Musée d'Orsay et du Musée de l'Orangerie

**MAÎTRE D'ŒUVRE**

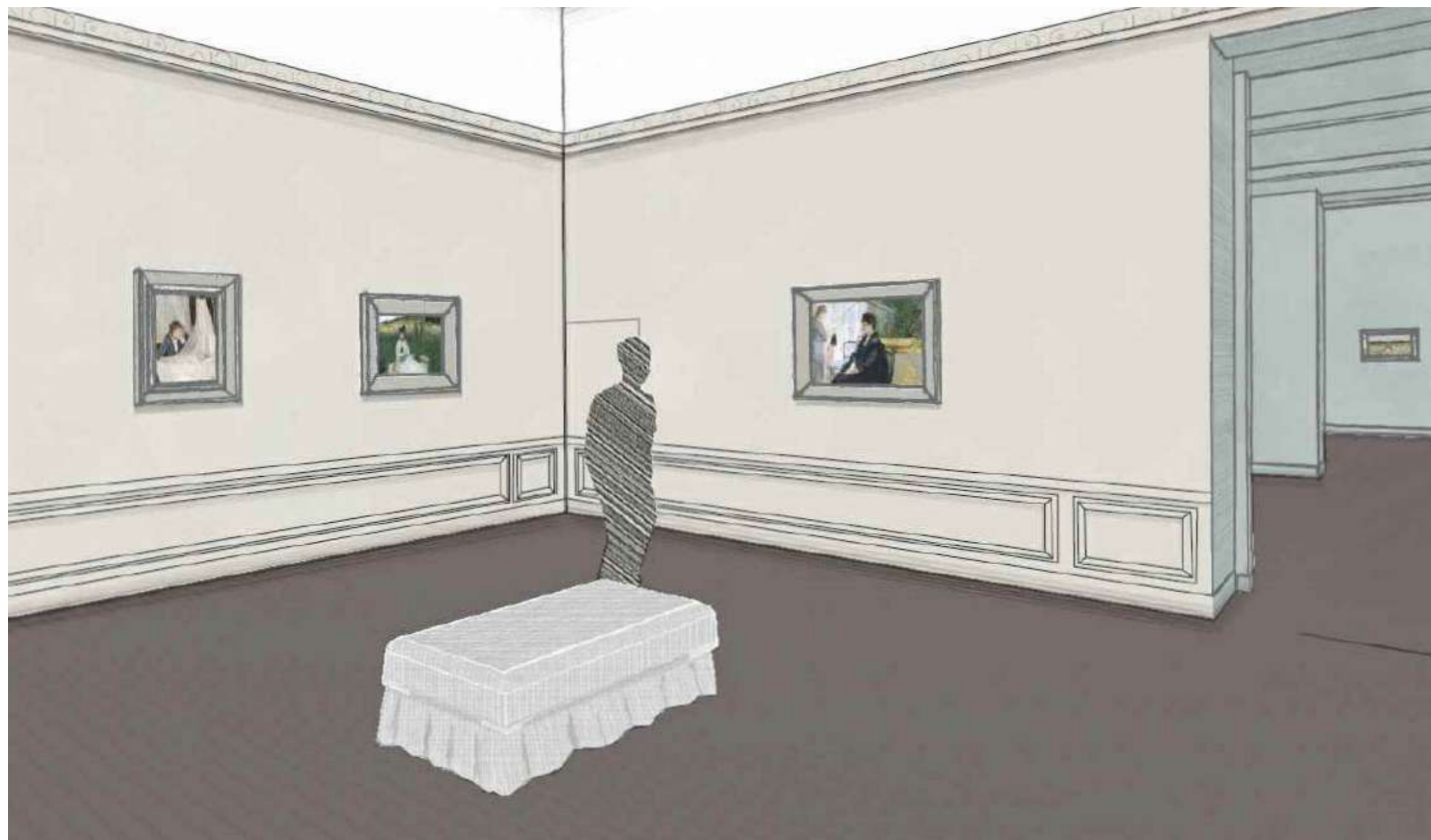
Mandataire - Chiara Alessio Architeccte

Éclairage - Abraxas Concepts

Graphisme - Yan Stive

**MISSION(S) CONFIEE(S)**

Scénographie, éclairage, signalétique





**GALERIES NATIONALES DU GRAND PALAIS**

Paris - France

**CONCOURS**

Conception et réalisation scénographique de l'exposition "Henri Toulouse-Lautrec"

**OUVERTURE**

-

**SURFACE**

Espaces muséographiques - 1 500 m<sup>2</sup>

**COÛTS DES TRAVAUX**

350 000 €

**MAÎTRE D'OUVRAGE**

Paris Musées

**MAÎTRE D'ŒUVRE**

Mandataire - Chiara Alessio Architecte

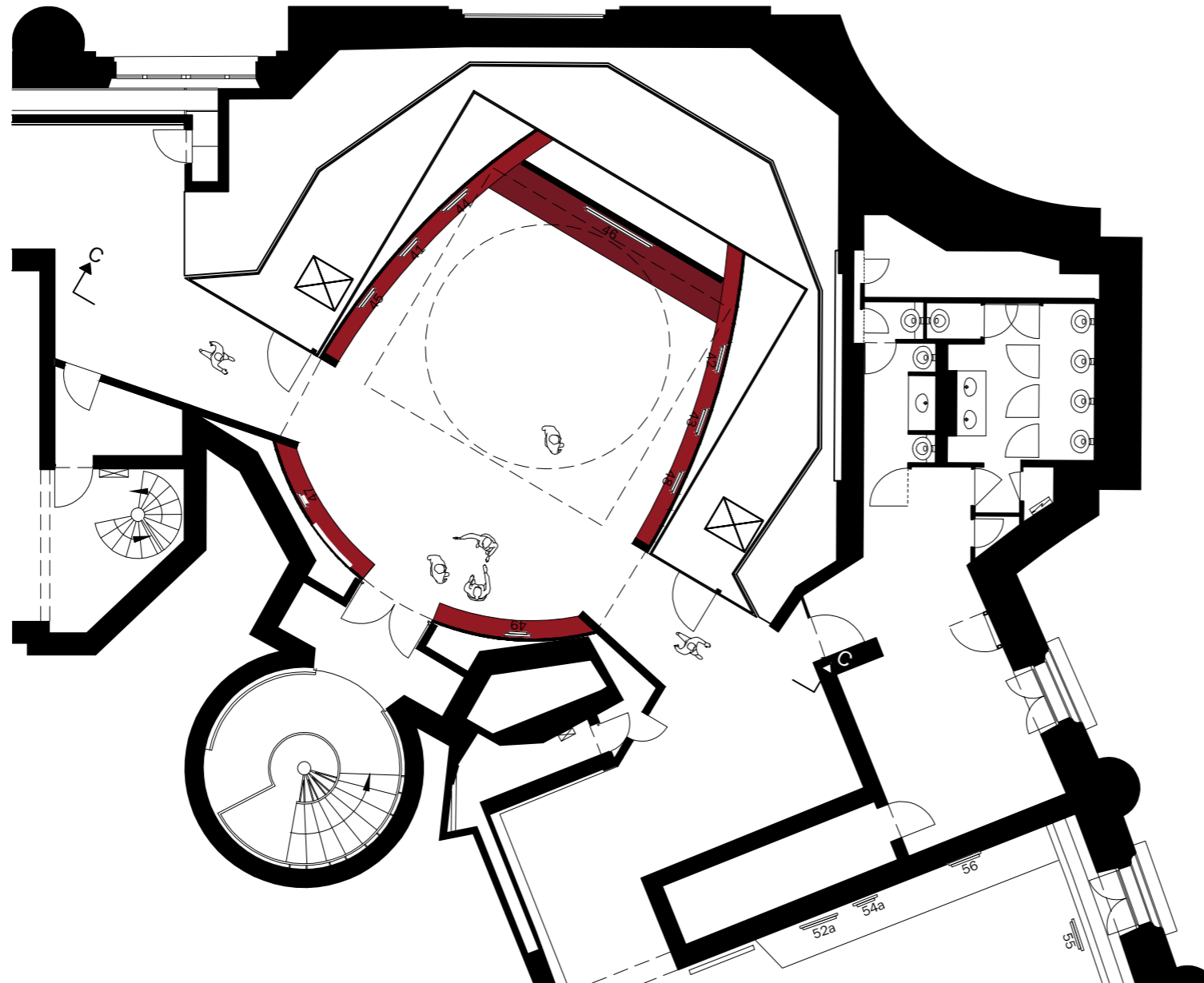
Scénographie - Marc Vallet

Éclairage - Abraxas Concepts

Graphisme - Yan Stive

**MISSION(S) CONFIEÉ(S)**

Concours



**MUSÉE DE L'HOMME**

Paris - France

**CONCOURS**

Conception et réalisation scénographique de l'exposition "Neanderthal"

**OUVERTURE**

2016

**SURFACE**

600 m<sup>2</sup>

**COÛTS DES TRAVAUX**

350 000 €

**MAÎTRE D'OUVRAGE**

Musée de l'Homme

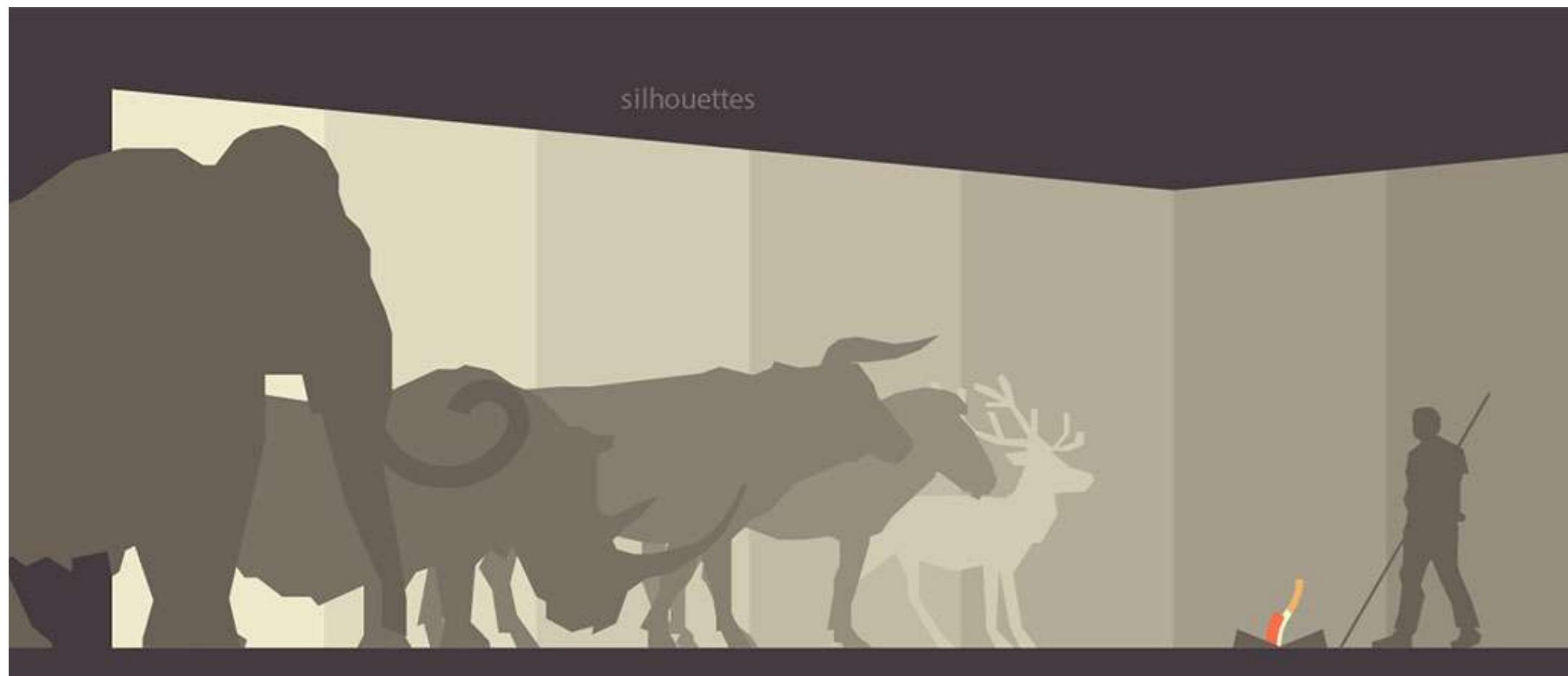
Commissariat Patou-Mathis, Depaepe, Dagen

**MAÎTRE D'ŒUVRE**

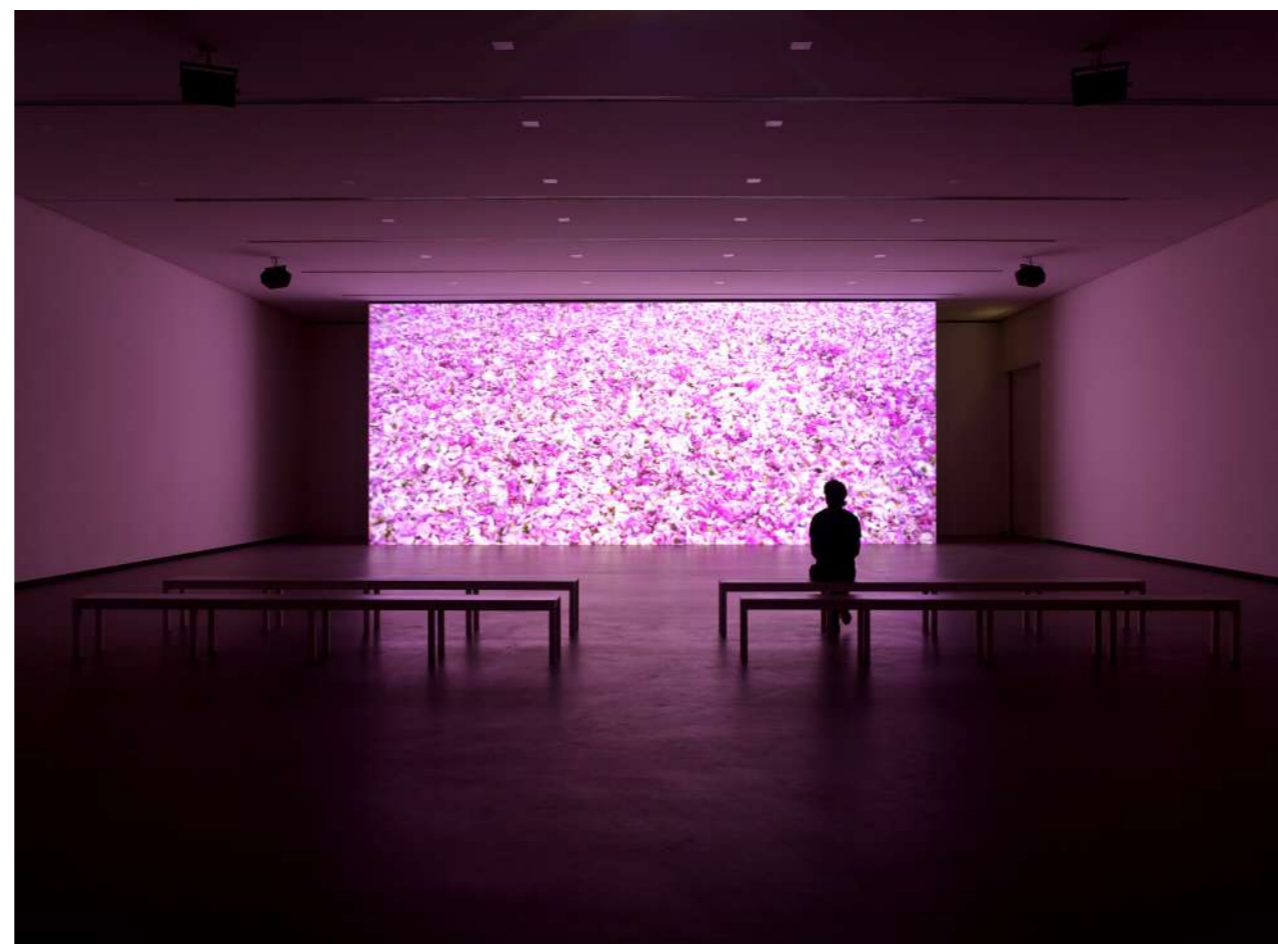
Architecte muséographe - Chiara Alessio  
Architecte

**MISSION(S) CONFIEE(S)**

Concours







**FONDATION LOUIS VUITTON**

Paris - France

**OBJET DU MARCHÉ**

Muséographie premier accrochage

**OUVERTURE**

2014

**SURFACE**

3 850 m<sup>2</sup> surface espaces  
muséographiques

**COÛTS DES TRAVAUX**

-

**MAÎTRE D'OUVRAGE**

Fondation Louis Vuitton

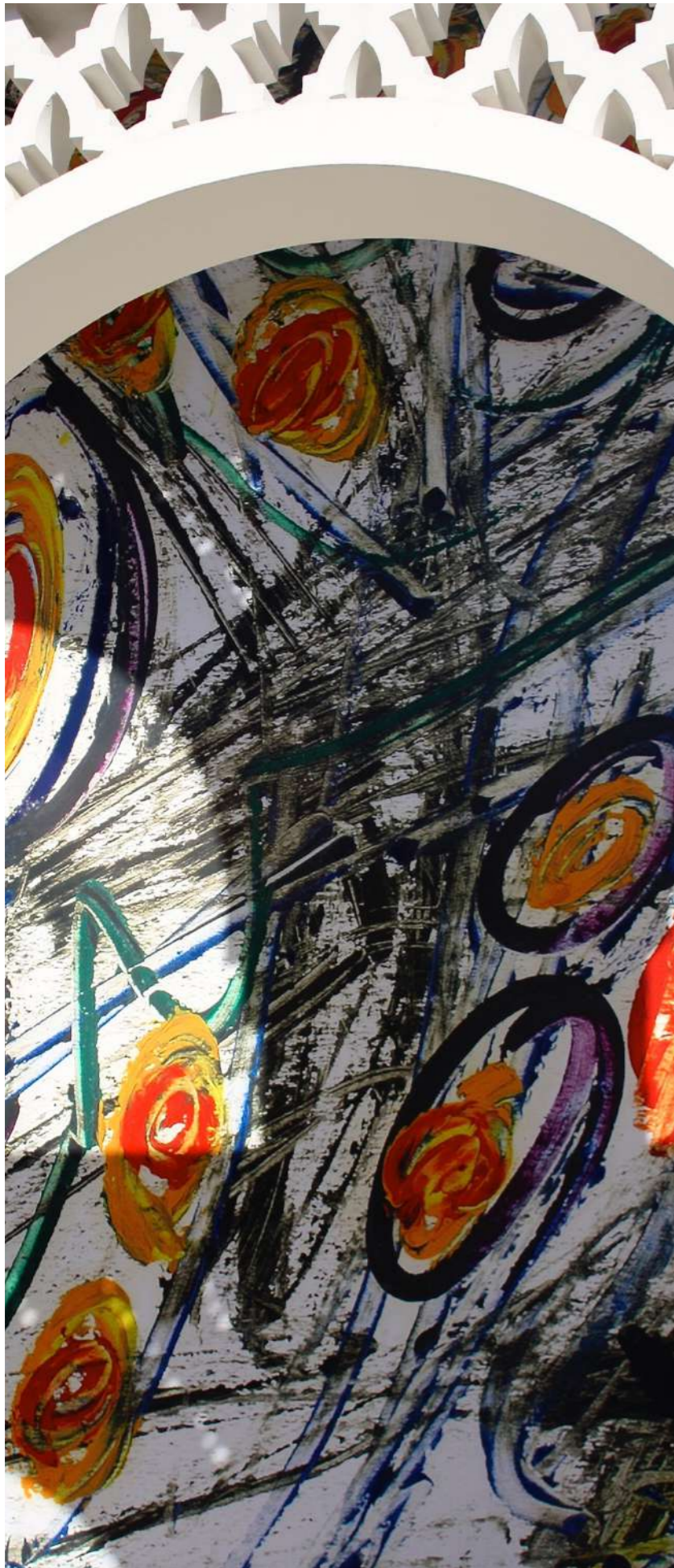
**MAÎTRE D'ŒUVRE**

Mandataire - Bodin&Associés

Chef de projet - Chiara Alessio

**MISSION(S) CONFIEE(S)**

Conception des aménagements  
muséographiques, signalétique, éclairage,  
suivi de chantier



**MUSÉE MOHAMMED VI D'ART MODERNE ET CONTEMPORAIN**

Rabat - Maroc

**OBJET DU MARCHÉ**

Réhabilitation et aménagement muséographique de l'exposition d'ouverture "1914-2014 : Cent ans de création"

**OUVERTURE**

2014

**SURFACE**

3 350 m<sup>2</sup> surface espaces muséographiques

**COÛTS DES TRAVAUX**

-

**MAÎTRE D'OUVRAGE**

Fondation Nationale des Musées

**MAÎTRE D'ŒUVRE**

Mandataire - Bodin&Associés

Chef de projet - Chiara Alessio

**MISSION(S) CONFIEÉ(S)**

Mission de base



MUSÉE DU LOUVRE ABU-DHABI

Abu-Dhabi - Émirats arabes unis

OBJET DU MARCHÉ

Muséographie de l'exposition "Talking Art :  
Louvre Abu-Dhabi"

OUVERTURE

2009

SURFACE

600 m<sup>2</sup>

COÛTS DES TRAVAUX

-

MAÎTRE D'OUVRAGE

Tdic

MAÎTRE D'ŒUVRE

Architecte mandataire - Chiara Alessio  
Architecte Directrice de projet pour  
Bodin&Associés

MISSION(S) CONFIEE(S)

Conception des aménagements  
muséographiques, signalétique, éclairage





MUSÉE D'ART MODERNE DE LA VILLE DE PARIS

Paris- France

**OBJET DU MARCHÉ**

Scénographie de l'exposition "Pierre Bonnard. L'œuvre d'art, un arrêt du temps"

**OUVERTURE**

2006

**SURFACE**

1 400 m<sup>2</sup>

**COÛTS DES TRAVAUX**

-

**MAÎTRE D'OUVRAGE**

Établissement public de Paris Musées

**MAÎTRE D'ŒUVRE**

Architecte mandataire - Chiara Alessio  
Architecte Directrice de projet pour  
Bodin&Associés

**MISSION(S) CONFIEE(S)**

Conception des aménagements  
muséographiques, signalétique, éclairage

# **PROGRAMMATION ARCHITECTURALE**



FONDATION **CARTIER** POUR L'ART CONTEMPORAIN

Paris 1er - France

**OBJET DU MARCHÉ**

Étude de programmation architecturale

**OUVERTURE**

ÉTUDES EN COURS

**SURFACE**

EN COURS DE DEFINITION

**COÛTS DES TRAVAUX**

-

**MAÎTRE D'OUVRAGE**

Fondation *Cartier* pour l'art contemporain

**AMO / PROGRAMME**

Chiara Alessio Architec

Conservation préventive : Cartel Collections

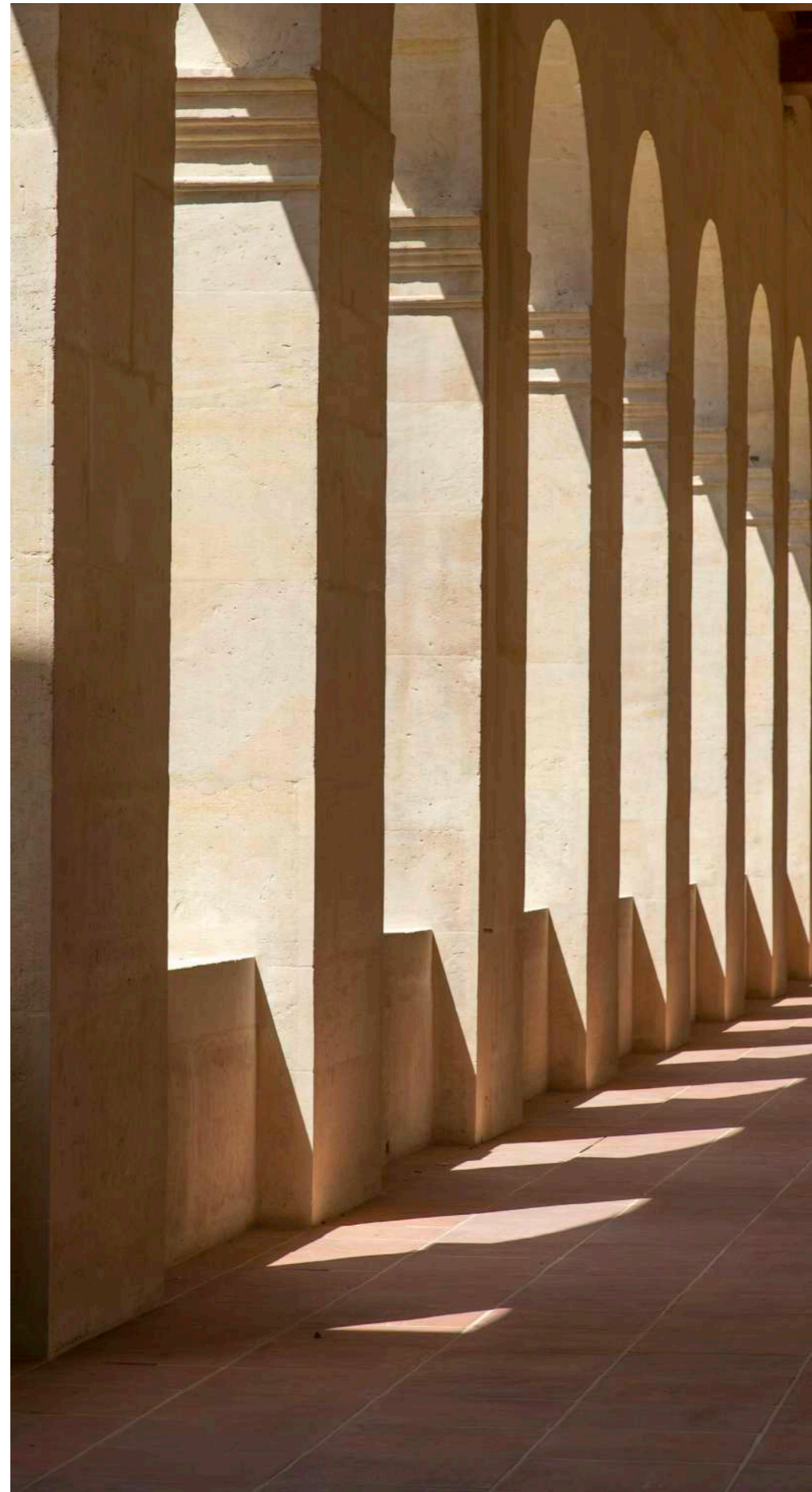
BET Fluides : INEX

**MAÎTRE D'ŒUVRE**

Ateliers Jean Nouvel

**MISSION(S) CONFIEÉ(S)**

Étude de programmation



**MUSÉE DE L'ARMÉE**

Paris - France

**OBJET DU MARCHÉ**

Étude de programmation pour l'extensions du Musée de l'Armée - Hôtel National des Invalides

**OUVERTURE**

Étude en cours

**SURFACE**

17 000 m<sup>2</sup>

**COÛTS DES TRAVAUX**

-

**MAÎTRE D'OUVRAGE**

OPPIC

**MAÎTRE D'ŒUVRE**

Mandataire - Chiara Alessio Architecte - Programmiste

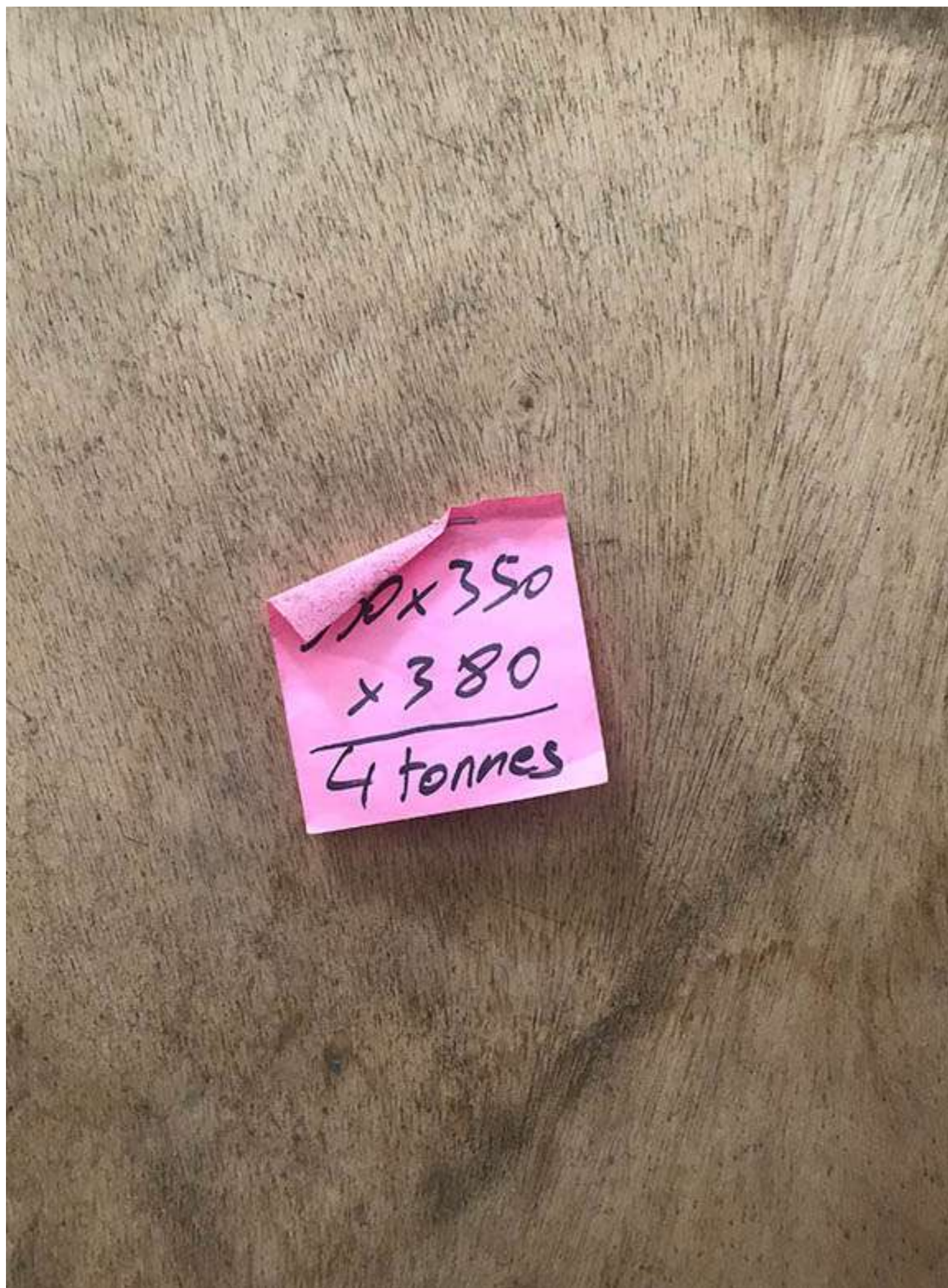
Économie de la construction - Cabinet Philippe Grandfils

BET Fluides - SSI - INEX BET

BET Structure - Structure et Patrimoine

**MISSION(S) CONFIEE(S)**

Étude de programmation



FONDATION *CARTIER* RÉSERVES  
MUSÉOGRAPHIQUES

Paris - France

**OBJET DU MARCHÉ**

Étude de programmation architecturale

**SURFACE**

5 000 m<sup>2</sup>

**COÛTS DES TRAVAUX**

-

**MAÎTRE D'OUVRAGE**

Fondation privée

**AMO / PROGRAMME**

Chiara Alessio Architecte

Conservation préventive - Cartel Collections

**MAÎTRE D'ŒUVRE**

-

**MISSION(S) CONFIIÉE(S)**

Étude de programmation





**DOMAINE DES TREILLES**

Tourtour - France

**OBJET DU MARCHÉ**

Programmation architecturale pour la création d'une salle de musique et des logements d'artistes

**OUVERTURE**

NON DÉFINI

**SURFACE**

300 m<sup>2</sup>

**COÛTS DES TRAVAUX**

-

**MAÎTRE D'OUVRAGE**

Fondation des Treilles

**AMO / PROGRAMME**

Chiara Alessio Architecte

**MAÎTRE D'ŒUVRE**

Pierre-Antoine Gatier

**MISSION(S) CONFIEE(S)**

Étude de programmation



EXPOSITION EN AVANT-PREMIERE  
 OLD MASTER PAINTINGS  
 NEW YORK, JANVIER 2018  
 NICOLAS LANCRET - L'HIVER

**GALERIE SOTHEBY'S**

Paris - France

**OBJET DU MARCHÉ**

Rénovation de la salle des ventes de la  
 Galerie Charpentier

**OUVERTURE**

2017

**SURFACE**

500 m<sup>2</sup>

**COÛTS DES TRAVAUX**

-

**MAÎTRE D'OUVRAGE**

Sotheby's

**AMO / PROGRAMME**

Chiara Alessio Architeccte

**MAÎTRE D'ŒUVRE**

Bodin&Associés

**MISSION(S) CONFIEE(S)**

Assistance à la maîtrise d'ouvrage, suivi  
 financier



**JARDIN D'ACCLIMATATION**

Paris - France

**OBJET DU MARCHÉ**

Schéma directeur et programmation architecturale et technique

**OUVERTURE**

2016

**SURFACE**

-

**COÛTS DES TRAVAUX**

-

**MAÎTRE D'OUVRAGE**

Jardin d'acclimatation

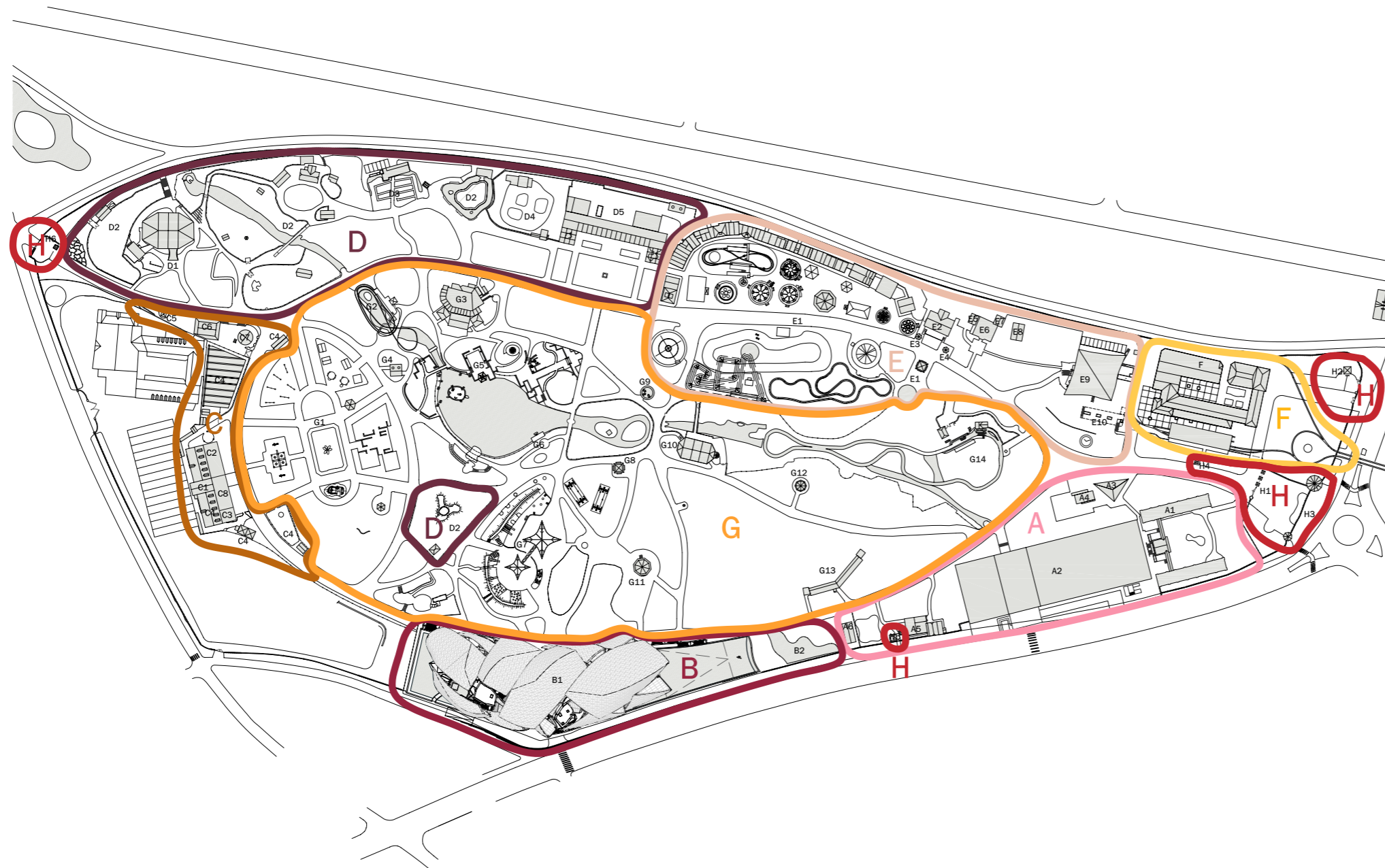
**MAÎTRE D'ŒUVRE**

Mandataire - Bodin&Associés

Directrice de projet - Chiara Alessio  
Architecte

**MISSION(S) CONFIEE(S)**

Étude de programmation et assistance à la maîtrise d'ouvrage





**MUSÉE MOHAMMED VI D'ART MODERNE ET  
CONTEMPORAIN**

Rabat - Maroc

**OBJET DU MARCHÉ**

Programmation muséographique

**OUVERTURE**

2014

**SURFACE**

3 350 m<sup>2</sup> surface des espaces  
muséographiques

**COÛTS DES TRAVAUX**

-

**MAÎTRE D'OUVRAGE**

Fondation nationale des Musées

**AMO / PROGRAMME**

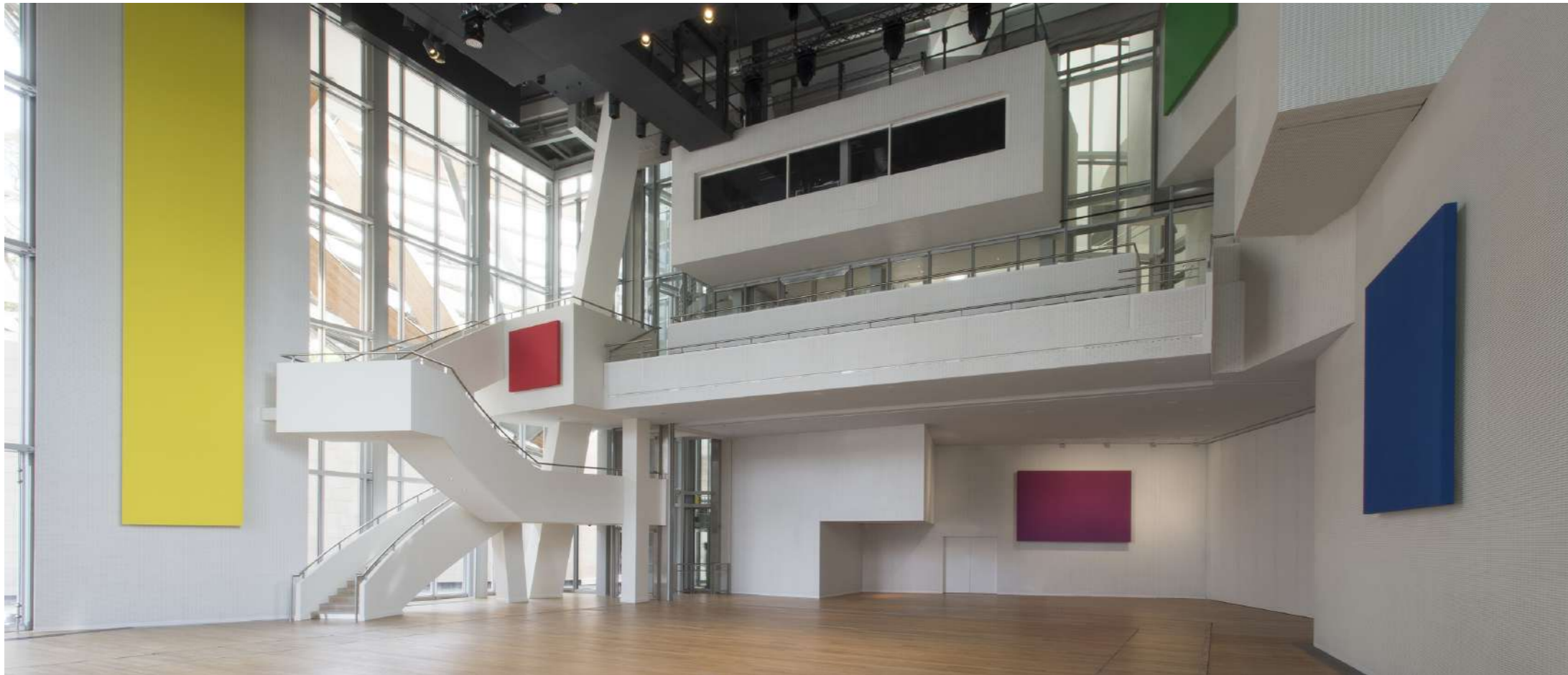
Bodin&Associés

Directrice de projet - Chiara Alessio  
Architecte

**MISSION(S) CONFIEE(S)**

Étude de programmation





**FONDATION LOUIS VUITTON**

Paris - France

**OBJET DU MARCHÉ**

Programmation architecturale

**OUVERTURE**

2014

**SURFACE**

7 000 m<sup>2</sup>

**COÛTS DES TRAVAUX**

-

**MAÎTRE D'OUVRAGE**

Fondation Louis Vuitton

**AMO / PROGRAMME**

Bodin&Associés

Directrice de projet - Chiara Alessio  
Architecte

**MAÎTRE D'ŒUVRE**

Frank Gehry

**MISSION(S) CONFIEE(S)**

Étude de programmation





## MUSÉE DU LOUVRE ABU-DHABI

Abu-Dhabi - Émirats arabes unis

### OBJET DU MARCHÉ

Assistance à la maîtrise d'ouvrage pour la muséographie

### OUVERTURE

2007

### SURFACE

35 000 m<sup>2</sup>

### COÛTS DES TRAVAUX

2,5 milliards AED

### MAÎTRE D'OUVRAGE

Tdic

### AMO / PROGRAMME

Bodin&Associés

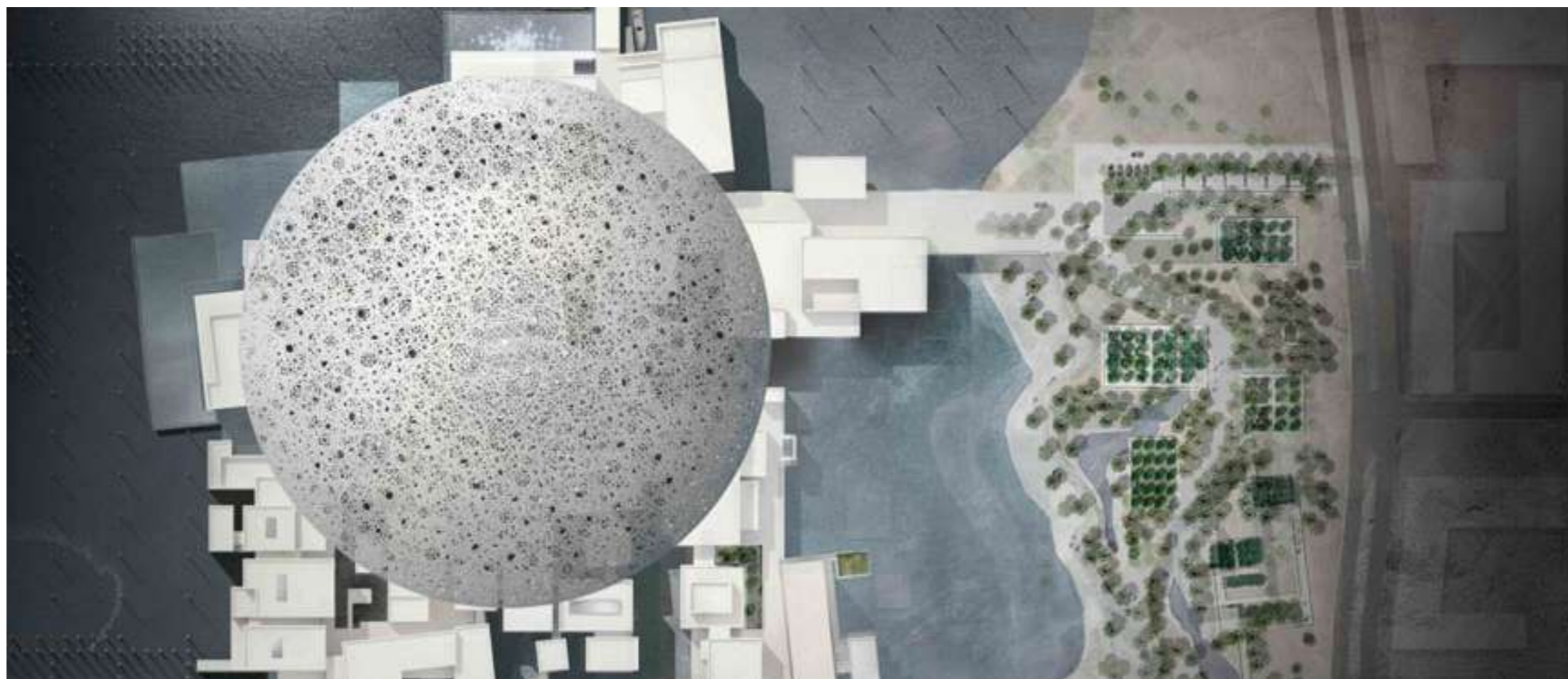
Chef de projet - Chiara Alessio Architecte

### MAÎTRE D'ŒUVRE

Ateliers Jean-Nouvel

### MISSION(S) CONFIÉE(S)

Assistance à la maîtrise d'ouvrage pour la muséographie





## CHÂTEAU DES DUCS D'ALENÇON

Alençon - France

### OBJET DU MARCHÉ

Programmation architecturale et étude de valorisation pour la restructuration et la reconversion de l'édifice

### OUVERTURE

-

### SURFACE

1 500 m<sup>2</sup>

### COÛTS DES TRAVAUX

-

### MAÎTRE D'OUVRAGE

Privé

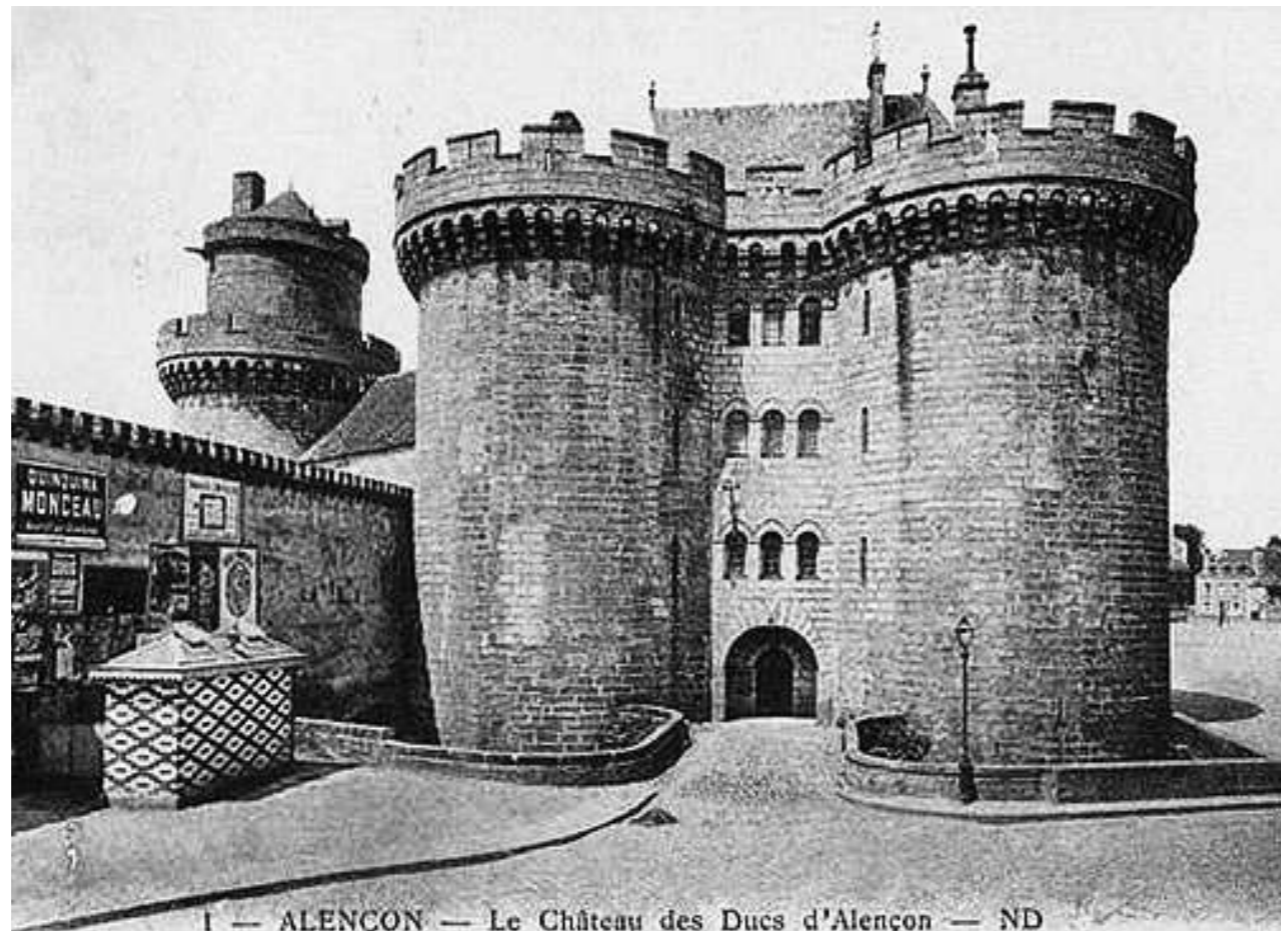
### AMO / PROGRAMME

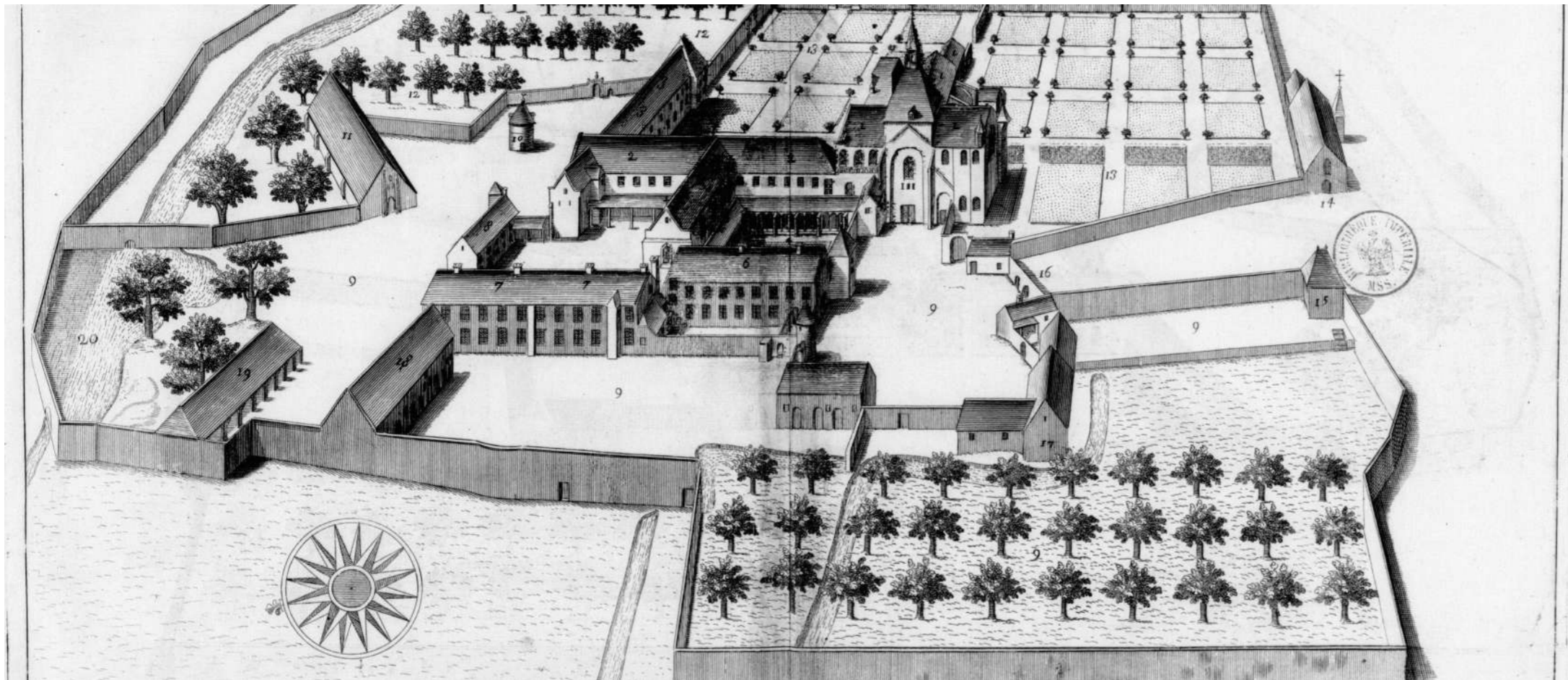
Mandataire - Bodin&Associés

Directrice de projet - Chiara Alessio  
Architecte

### MISSION(S) CONFIEE(S)

Étude de programmation





**ANCIENNE ABBAYE SAINT-MARTIN**

Sées - France

**OBJET DU MARCHÉ**

Étude de valorisation pour la restructuration et la reconversion de l'édifice

**OUVERTURE**

-

**SURFACE**

6 000 m<sup>2</sup>

**COÛTS DES TRAVAUX**

-

**MAÎTRE D'OUVRAGE**

Privé

**AMO / PROGRAMME**

Bodin&Associés

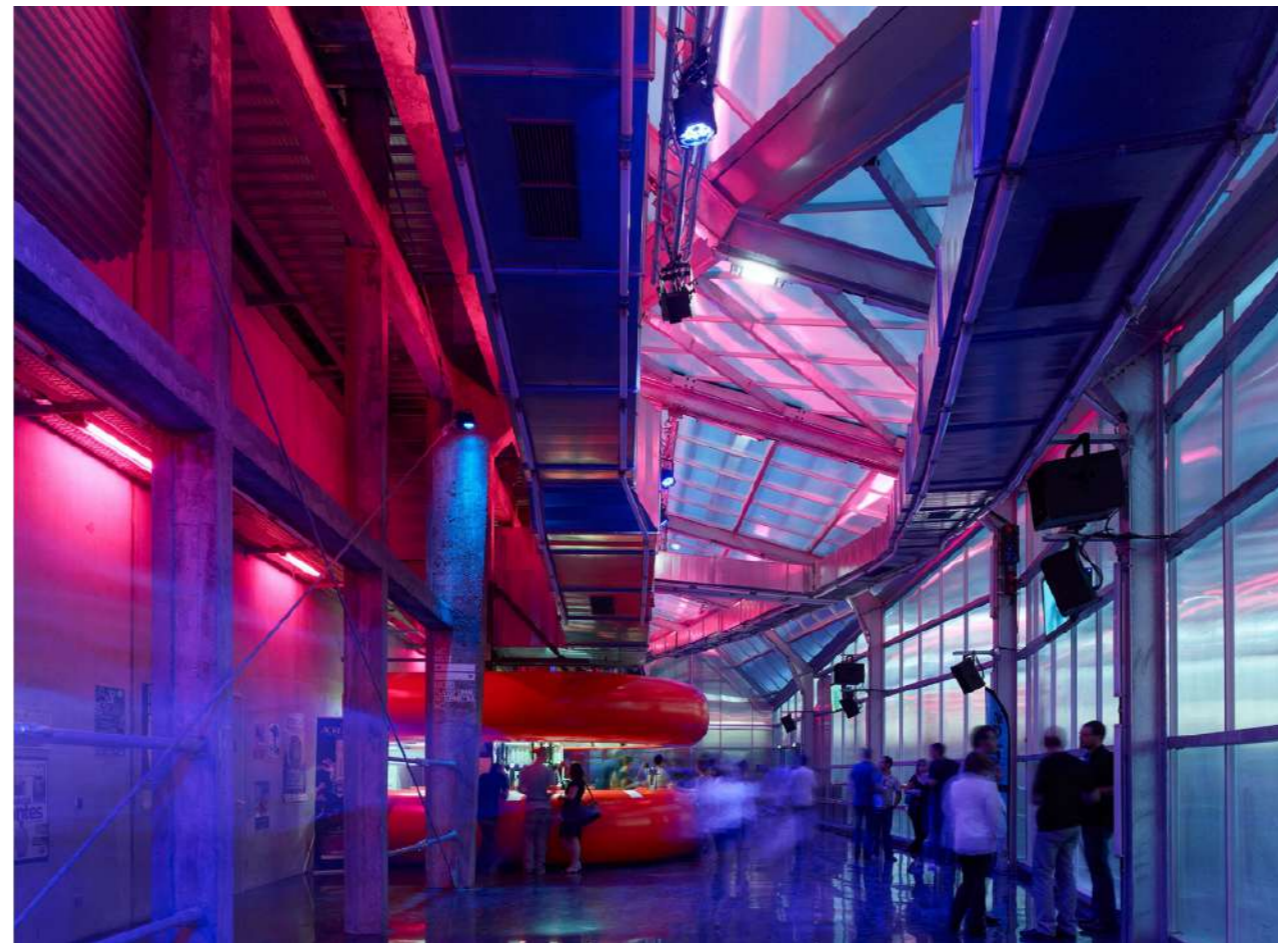
Directrice de projet - Chiara Alessio  
Architecte

**MISSION(S) CONFIEE(S)**

Étude de programmation







**LA FABRIQUE DEDIEE AUX PRATIQUES ARTISTIQUES**

Nantes - France

**OBJET DU MARCHÉ**

Programmation architecturale et technique

**OUVERTURE**

2011

**SURFACE**

7 200 m<sup>2</sup>

**COÛTS DES TRAVAUX**

-

**MAÎTRE D'OUVRAGE**

Ville de Nantes (SAMOA)

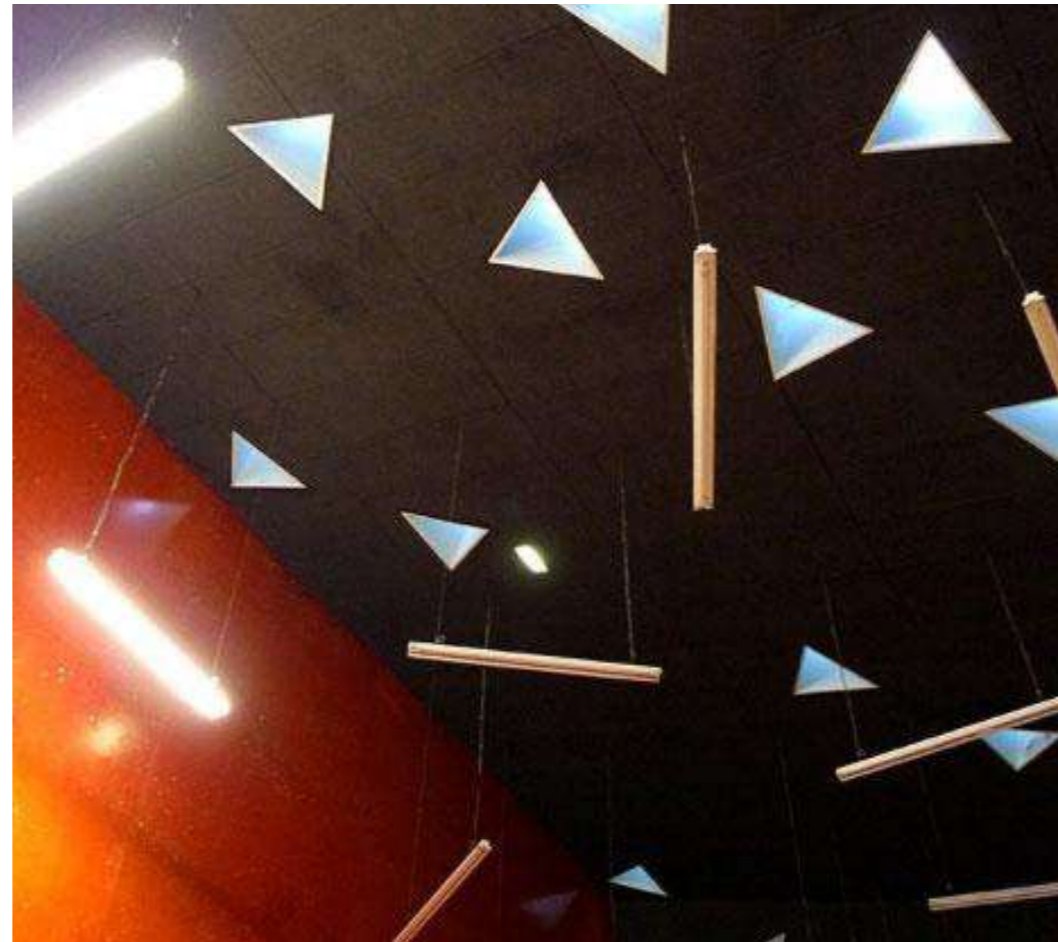
**AMO / PROGRAMME**

Mandataire - Café Programmation

Directrice de projet - Chiara Alessio  
Architecte

**MISSION(S) CONFIEE(S)**

Programmation architecturale



**SALLE DE MUSIQUES ACTUELLES DANS UNE CITÉ  
DES MUSIQUES**

Auxerre - France

**OBJET DU MARCHÉ**

Programmation architecturale et technique

**OUVERTURE**

2010

**SURFACE**

1 247 m<sup>2</sup>

**COÛTS DES TRAVAUX**

4,5 M € HT

**MAÎTRE D'ŒUVRE**

BMC-BICAL-COURCIER-MARTINELLI

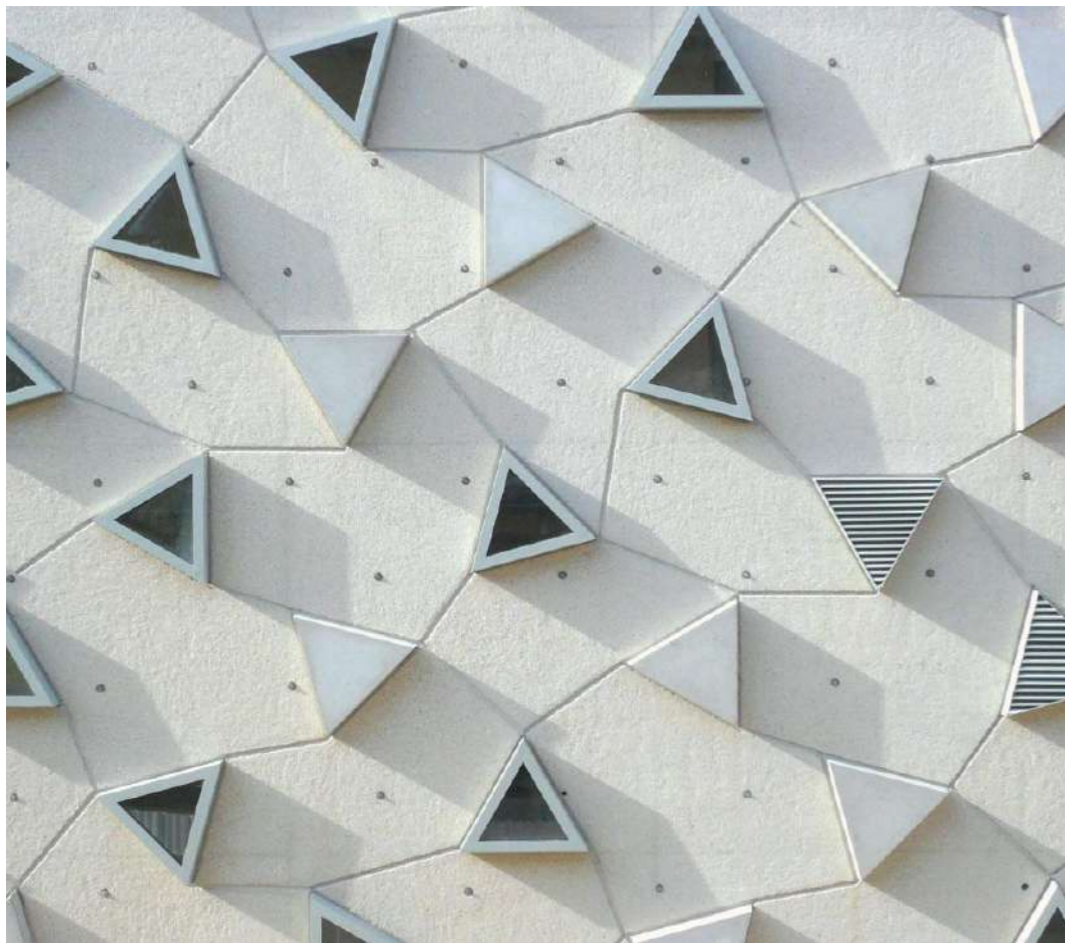
**AMO / PROGRAMME**

Mandataire - Café Programmation

Directrice de projet - Chiara Alessio  
Architecte

**MISSION(S) CONFIEE(S)**

Programmation architecturale



**ARCHITECTURE - PROJETS URBAINS  
- PAYSAGE**



VILLE DE PARIS  
PARISCULTEURS

Paris - France

**OBJET DU MARCHÉ**

Appel à projet

**OUVERTURE**

-

**SURFACE**

600 m<sup>2</sup>

**COÛTS DES TRAVAUX**

-

**MAÎTRE D'OUVRAGE**

Ville de Paris

**AMO / PROGRAMME**

Mandataire - Chiara Alessio Architecte

BET Structure - Tisco Ingénierie

Entreprise - CMF Bâtiment

**MISSION(S) CONFIEE(S)**

Esquisse



**SERRE AGRICOLE EN TOITURE DE LA GARE DE  
BÉCON-LÉS-BRUYÈRES, GRAND-PARIS EXPRESS**

Courbevoie - France

**OBJET DU MARCHÉ**

Programmation architecturale

**OUVERTURE**

2030

**SURFACE**

2 400 m<sup>2</sup>

**COÛTS DES TRAVAUX**

-

**MAÎTRE D'OUVRAGE**

Société du Grand-Paris

**AMO / PROGRAMME**

Chiara Alessio Architecte

**MISSION(S) CONFIEE(S)**

Étude de programmation