





## CV & PRESENTATION DE L'AGENCE

Agence

Bruno SAULNIER

## LOGEMENT COLLECTIF & RESIDENCE

Maison des Amis du Monde

14 logements Loire sur Rhône

8 logements Ternand

23 logements Villefontaine

20 logements Caluire & Cuire

23 logements Lyon

Listing projets

## LOGEMENT INDIVIDUEL

Maison individuelle Neyron

Listing projets

## EQUIPEMENT PUBLIC & ERP

Tola Vologe

Tola Vologe

Local Animation

« Les Muses » - Opéra Lyon

Loges & Vestiaires - Opéra Lyon

Listing projets

5

6

7

9

10

12

14

16

18

19

21

23

24

27

29

30

32

34

36

38

41

## EQUIPEMENT MEDICAL & PARAMEDICAL

Laboratoire d'analyse médical

Listing projets

## BUREAUX & BÂTIMENT INDUSTRIEL

Bureaux à Lyon 6

Bureaux Jangot

Locaux SNCF

Listing projets

## COMMERCES

G-STAR Vaulx-en-Velin

G-STAR Confluence

Fruitti bar Lyon

CAPANIMAL Passins

Listing projets

## RAVALEMENT DE FACADES

Résidence Le Saone

Listing projets

43

44

47

49

50

52

54

57

59

60

62

63

64

67

69

70

73





# CV & PRESENTATION DE L'AGENCE

Créée début 2007, l'agence BS architecture est une société de type SARL au capital social de 10 000 Euros. Bruno Saulnier, architecte D.P.L.G en est le gérant unique.

La société est domiciliée au 04, Avenue Général Brosset à Lyon (69006).

Gérant et société sont inscrits au tableau de l'ordre des architectes

L'assurance professionnelle est la M.A.F.

### **DOMAINES DE COMPETENCE:**

- >>> ARCHITECTURE, DESIGN ET URBANISME...
- >>> REHABILITATION, NEUF, AGENCEMENT...
- >>> LOGEMENTS, COMMERCES, EQUIPEMENTS, MUSEE, RESTAURATION
- >>> SOCIAL, PUBLIC, PRIVE, COMMERCIAL
- >>> CREATION DE CONCEPTS URBAIN, TYPOLOGIES

Les références sélectionnées dans ce book présentent divers types de bâtiments à divers stades d'implication d'étude: de la conception autonome du concours, l'étude et développement, jusqu'au suivi de chantier. Ces références se situent dans l'ensemble de la France, le secteur « commerce » amenant à développer notre activité avec une envergure nationale.

Le contrat cadre « Poste Immo » permet à BS ARCHITECTURE de développer de nombreux projets variés, de mise en conformité accessibilité, ravalement de façades, réfection de toitures, réalisation de plateaux de bureaux, rénovation de bureaux de Poste, d'agence bancaire, rénovation d'appartement, d'amélioration de performance thermique, réfection de voiries et réseaux sous terrain, rénovation de chaufferie, et même de création d'un tribunal d'instance (Privas).

Actuellement, un autre contrat d'ampleur régional permet à BS ARCHITECTURE de participer à la mise en accessibilité de plus 20 agences bancaires BNP Paribas.

En cours de livraison, un chantier de rénovation de vestiaires et loges musiciens pour l'Opéra de Lyon, et un laboratoire d'analyse médicale de 300m<sup>2</sup>.

## Bruno SAULNIER

BRUNO SAULNIER ARCHITECTE, gérant, 20 ans d'expérience.  
Diplômé **avec félicitations du jury** en septembre 2000 de l'école d'architecture de Lyon, Bruno Saulnier a exercé en tant que collaborateur de plusieurs agences d'architecture lyonnaises, se forgeant une solide expérience dans la pratique du métier d'architecte. Cette expérience permet d'englober tous les champs d'activités :

- appels d'offres marchés public, marchés privés, PPP, conception/construction
- toutes les échelles de projet, de l'agencement intérieur aux opérations d'ensembles
- tous types de programmes, logements, équipements publics, industriel, tertiaire....
- du concours, mission de base à l'exécution

### Formations:

- **juillet 2020**/Construire en terre crue aujourd'hui/Les grands Ateliers (AMACO)/30 heures
- **avril 2015**/Formation amiante et bâtiment/Sogelink/7 heures

### mai 2006 >>> janvier 2007

architecte libérale - free lance  
Régis Gachon architecte  
Yves Moutton architecte  
BBC architectes  
CYAN architecte

### juin 2003 >>> avril 2006

architecte salarié - chef d'agence  
BBP (29 cours Aristide Briand 69300 Caluire et Cuire)

### juin 2001 >>> avril 2003

architecte salarié - chef de projet  
ATELIER SUR LES QUAIS (24 avenue Joannes Masset 69009 Lyon)

### octobre 2000 >>> mai 2001

architecte salarié - Dessinateur projeteur  
SCM ARTO (41 rue Bellecombe 69006 Lyon)

### mai 1999 >>> mars 2000

Etudiant/Employé - dessinateur  
Agence Ritouet (16 cours Gambetta 69007 Lyon)

### octobre 1998 >>> mai 1999

Etudiant/Employé - dessinateur  
S.C.P.A Jarleton Sgorbini (9 quai Jean Moulin 69001 Lyon)



## LOGEMENT COLLECTIF & RESIDENCE



## Maison des Amis du Monde

**Lieu**  
lyon 5

**Typologie**  
habitat

**Etat**  
réalisé

**MOA**  
Habitat &  
Humanisme

**Surface**  
**SHAB**  
410 m<sup>2</sup>

**Montant**  
**travaux**  
480 k€ HT

### Réhabilitation lourde dans un bâti ancien d'un foyer d'hébergement pour femmes isolées avec enfants de 10 chambres & création d'espaces de

Le projet se situe au coeur du 5ème arrondissement de Lyon, au 33 rue Benoist Mary.

Il mixte une réhabilitation lourde dans un bâtiment contemporain à Tony Garnier, et la création d'une extension.

L'ensemble du projet s'inscrit dans un dialogue avec les architectes des bâtiments de France, les services des balmes, et les services de l'archéologie, des fouilles ayant été entreprises dans l'emprise de l'extension.

La réhabilitation a commencé par une démolition/curage total, la création de quelques sous oeuvre, l'enveloppe étant entièrement refaite à neuf, (doublages, fenêtres, occultations) dans des standards d'isolation contemporains, tout en respectant «l'esprit» originel, des lambrequins métalliques ouvragés permettant d'amortir l'empilement des BSO, devant les nouvelles fenêtres en bois laqué extérieur et finition bois vernis (pour son côté chaleureux) à l'intérieur.

Ce bâti rénové accueille les chambres pour maman et enfants, chambres jouissant d'une pièce d'eau.

L'extension, conçu comme une projection vers l'entrée du site, est construite autour d'un arbre majeur, son architecture souple et douce se voulant proche du végétal, les grandes baies vitrées permettant un échange constant entre l'intérieur et l'extérieur. Cette extension regroupe les pièces de vies communes, les occupants sont en contact direct avec l'extérieur, pour la plus grande joie des enfants.









# bs architecture

14 logements Loire sur Rhône

**Lieu**  
loire sur rhône

**Typologie**  
habitat social

**Etat**  
réalisé

**MOA**  
OPAC du rhône

**Surface**  
**SHON**  
1'180 m<sup>2</sup>

**Montant**  
**travaux**  
1.26 M€ HT

**Construction de logements sociaux: 6 logements individuels et 8 logements collectifs à Loire sur Rhône**

Ce projet a été sélectionné pour le Grand Prix d'Architecture du CAUE (3ème édition).

Ce projet est un programme «hybride», il mixte du logement individuel en bande et un petit collectif. Le tènement est singulier, une parcelle toute en longueur, en tête d'une voie nouvelle, fait face à une colline ouverte à l'urbanisation «pavillonnaire». Le projet propose de marquer l'angle face au rond point en inserant le collectif en R+02, et accompagne la voie nouvelle par un bati linéaire, simplement animé de plein et vide, créant une certaine «urbanité», en contre poids à l'épannelage très varié des villas en front de colline, en face. La façade sur jardin composant le linéaire de maison jumelée est une ligne brisée, offrant à chaque maison une orientation différente de sa voisine/jumelle. Les abris des jardins ponctuent et délimitent les jardins entre eux.

**GP** 2013  
**AUE**

12 / 73

**bs architecture**  
sarl au capital de 10 000 Euros - SIRET n° 494 162 662 00030  
4, avenue du Général Brosset - 69006 LYON  
bs.architecture@orange.fr









Construction neuve de 8 logements sociaux intermédiaires à Ternand

## 8 logements Ternand

<b>Lieu</b> ternand	<b>Typologie</b> habitat social	<b>Etat</b> en chantier
<b>MOA</b> OPAC du Rhône	<b>Surface SDP</b> 480 m <sup>2</sup>	<b>Montant travaux</b> 760 k€ HT

Cette opération est un programme de logements intermédiaires, ce qui implique un accès extérieur individuel pour chaque logement.

Le projet s'insère dans un terrain en très forte pente, rappelant les constructions en montagne. Les logements à rez de chaussée sont desservis par une ruelle piétonne à flanc de mur de soutènement, et bénéficient de jardins individuels en d'un abris chacun.

Les logements au dessus sont des duplex, ils sont desservis par des passerelles depuis le parc de stationnement, ils disposent d'un balcon très enveloppant.

L'ensemble des dispositifs tel que balcons, abris de jardin et redans créé un premier plan sur rue très animé, alternant les pleins et les vides, créant des séquences et porosités multiples, gérant les transitions entre l'espace public (la route) et l'intérieur du logement (les séjours, orientés sur la vue vers le village historique).





**bs architecture**

sarl au capital de 10 000 Euros - SIRET n° 494 162 662 00030  
4, avenue du Général Brosset - 69006 LYON  
bs.architecture@orange.fr





# bs architecture

## 23 logements Villefontaine

**Lieu**  
villefontaine

**Typologie**  
habitat

**Etat**  
réalisé

**MOA**  
groupe 3F

**Surface**  
SHON  
2250 m<sup>2</sup>

**Montant**  
travaux  
2.55M€ HT

### 23 logements intermédiaires pour le groupe 3F à Villefontaine

BS architecture a réalisé le concours pour un confrère, et sont présentés ici la perspective du concours et une photo de la réalisation.

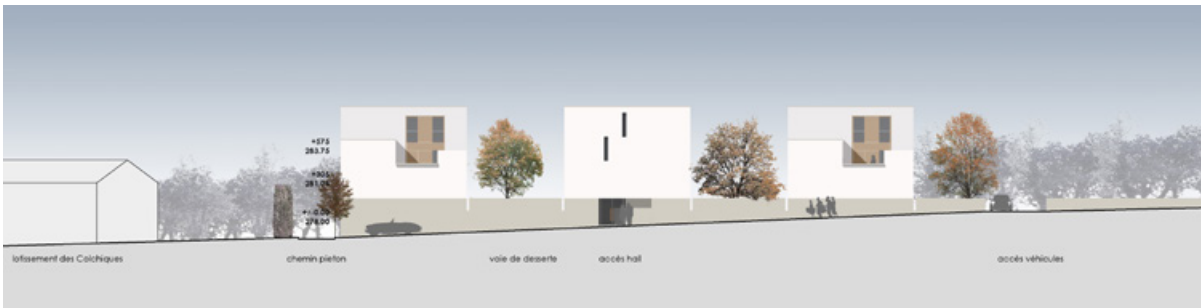
La conception très poussée au stade du concours a permis à ce confrère de réaliser ce projet sans altérer celui ci par des sujets qui n'auraient pas été traité au concours. Le programme prévoyait 22 logements, le juste dimensionnement des espaces a permis de générer 23 logements, intermédiaires.

Le plan prévoit la superposition de T5 duplex sur des T4 à rez de chaussé. Les T4 jouissent de jardins sur dalle (stationnements en sous sol), les T5 de grandes terrasses, avec gardes corps pleins et épais, petit abris de jardins, permettant une mise à «distance» du jardin en dessous. L'ensemble a été conçu avec une attention particulière du respect de l'intimité de chaque habitant, et une forte identité visuelle de l'ensemble.

**bs architecture**

sarl au capital de 10 000 Euros - SIRET n° 494 162 662 00030  
4, avenue du Général Brosset - 69006 LYON  
bs.architecture@orange.fr









# bs architecture

## 20 logements Caluire & Cuire

**Lieu**  
caluire & cuire

**Typologie**  
habitat

**Etat**  
en étude (PC)

**MOA**  
INOVATIV

**Surface**  
SDP  
1350 m<sup>2</sup>

**Montant**  
travaux  
confidentiel

### Construction de 20 logements à Caluire & Cuire

Le projet s'insère sur une parcelle en angle d'une route principale et d'un chemin à sens unique, avec une forte pente et un fort dénivelé. Il s'agit d'un véritable projet de renouvellement urbain, assurant la continuité avec le projet mitoyen déjà construit.

Le projet assure le changement d'échelle entre les constructions de type immeuble péri urbain et le pavillonnaire. La couleur fait parti intégrante du projet, tout comme les matières utilisées. Un soubassement en béton matricé s'esquisse au pieds du collectif, et forment plusieurs strates de murets reprenant la topographie en «gradins» coté chemin, assurant une transition douce et paysagée. Ces murets permettent d'effacer les 2 entrées aux 2 niveaux de parc de stationnement, une villa formant un plot de la même matière ponctuant le soubassement en son extrémité. Les logements collectifs sont répartis sur 3 niveaux, les combles aménagés recevant l'étage des duplex.





## 23 logements collectifs à l'angle de la place Carnot à Lyon 1

Il s'agit d'un concours non lauréat, sur l'emplacement de l'ancien hotel de Nice sur la place Carnot. Le projet propose de différencier les façades coté place Carnot et coté échangeur de Perrache, le statut de ces 2 cotés étant radicalement différents. Sur la place Carnot, les baies sont multiples et profondes, permettent aux logements de jouir d'une belle vue d'agrément et d'un bel ensoleillement. L'occultation est gérée par des volets persiennés pliants coulissants, participant à l'animation de la façade. Coté échangeur, (cour de Verdun) les nuisances sont telles que nous avons proposé de réduire la taille des baies, et de disposer d'une double fenetre, la première étant affleurante à la façade, rendant celle ci très lisse, donc très neutre par rapport à la présence singulière du bâtiment «échangeur» de René Gagès. Cette façade lisse marque cependant une rupture avec les façades 19ième et engage donc une transition avec l'échangeur et les batiments plus historiques du cours de Verdun. Les logements s'organise en L, avec donc une petite cour intérieure permettant d'ouvrir en grand certaines fenetres, en contrepoids de l'impossibilité de le faire coté échangeur.

# bs architecture

## 23 logements Lyon

Lieu  
lyon 1

Typologie  
habitat

Etat  
concours  
non lauréat

MOA  
groupe 3F

Surface  
SDP  
1630 m<sup>2</sup>

Montant  
travaux  
2.70 M€ HT

**bs architecture**

sarl au capital de 10 000 Euros - SIRET n° 494 162 662 00030  
4, avenue du Général Brosset - 69006 LYON  
bs.architecture@orange.fr







## Listing projets

- ZAC MOZART/ concours pour 80 logements - SAINT PRIEST- 2006 - Diagonal Immobilier
- CHAPONOST / concours concepteur/promoteur - 20 logements intermédiaires et une résidence pour sénior - CHAPONOST - CARAT construction
- LOIRE sur RHONE / conception et construction de 14 logements locatifs sociaux - LOIRE sur RHONE - 2010 à 2013 - OPAC du RHONE
- ILOT H / concours pour une EPHAD et des logements étudiants - ZAC CONFLUENCE Lyon 02- 2010 - Maitrise d'ouvrage privée
- LOGEMENTS INTERMEDIAIRES / concours pour un confrère pour 23 logements intermédiaires locatifs sociaux , avec plan masse d'ensemble - VILLEFONTAINE (38) - 3F
- SATHONAY CAMP / concours concepteur/promoteur pour 15 maisons et 16 appartements, en accession et locatifs sociaux - SATHONAY CAMP - ancienne Gendarmerie - 2012 - Diagonal immobilier
- LES COOPERATEURS 02 / conception et construction de 05 logements locatifs sociaux -CHAZAY D'AZERGUES - 2014 à 2020/2021 - OPAC du RHONE
- ZAC des GRIONDINS / concours pour un confrère - 80 logements lot 11- ZAC des Girondins à Gerland, LYON 07 - 2015 - SERL et NEXITY
- LES GRANDES PLANCHES / conception et construction de 08 logements locatifs sociaux intermédiaires -TERNAND - 2017>2020 - OPAC du RHONE
- Le 100 / conception et construction de 21 logements en accession - CALUIRE& CUIRE - 2020>2021 - Promoteur privé
- Le clos Sarrazin - conception et construction de 20 logements, 9 maisons en bande, 06 logements intermédiaires et 05 logements dans une ferme en pisé rénové - NEYRON 01700 - INOVEAM promotion privée





## LOGEMENT INDIVIDUEL





# bs architecture

## Maison individuelle Neyron

Lieu  
neyron

Typologie  
maison  
individuelle

Etat  
réalisé

MOA  
privée

Surface  
SHAB  
120 m<sup>2</sup>

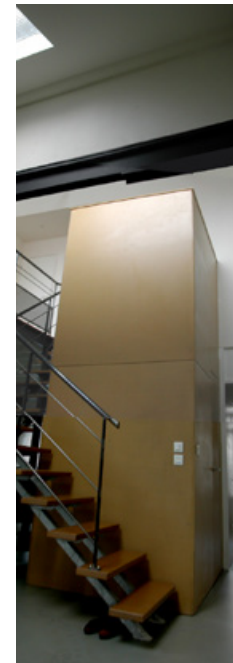
Montant  
travaux  
confidentiel

Réhabilitation et extension d'un logement individuel 4 pièces à Neyron









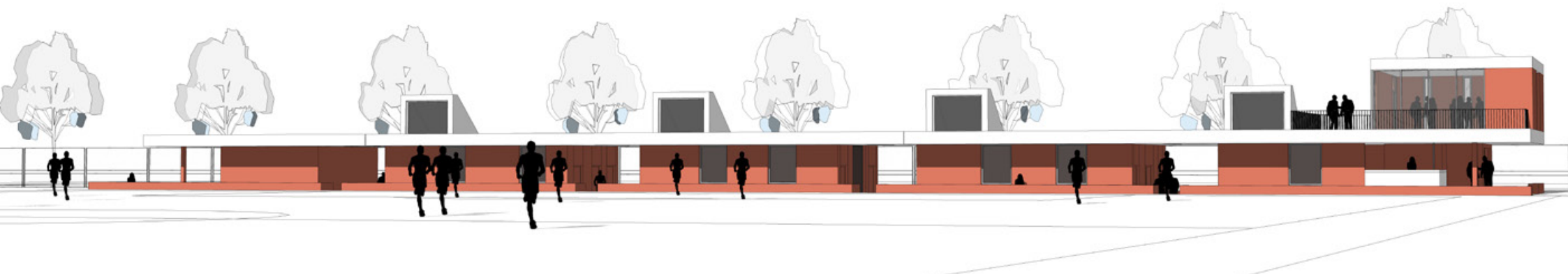
## Listing projets

- LE PATIO ANDALOUS/ transformation d'un atelier en logement -VILLEURBANNE - 2006 - maitrise d'ouvrage privée
- CHAPEAU POINTU / maison individuelle - MEYRIE - 2006 - maitrise d'ouvrage privée
- LOFT 007/ transformation d'un atelier en logement - LYON 07 - 2007 - maitrise d'ouvrage privée
- AVE / etudes de faisabilité pour la création d'un logement dans une ancienne Chapelle à la Croix Rousse - LYON 04- 2007 - maitrise d'ouvrage privée
- LYON CONFLUENCE ILOT H / concours pour une EPHAD > logements étudiants - LYON - 2010 - ORPEA
- CATHOUSE / création d'un hotel «à chat» (pension) dans les Monts du Lyonnais - CHAPONOST - 2010 - maitrise d'ouvrage privée
- UMIT / maison individuelle - VERNAISON - 2010 - maitrise d'ouvrage privée
- CASE STUDENT / création de 04 studios dans un ensemble immobilier - LYON 07 - 2011 - maitrise d'ouvrage privée
- BROCHET / réaménagement d'un appartement - LYON 06 - 2012- maitrise d'ouvrage privée
- FARM / etudes de faisabilité pour la réhabilitation d'une maison en pierre - PRISSE 71- 2012 - maitrise d'ouvrage privée
- SPIRHOUSE /rénovation d'une maison indivudelle - CALUIRE et CUIRE - 2012 - maitrise d'ouvrage privée
- SELMAN /maison individuelle -SAINT DIDER AUX MONTS D'OR - 2013 - maitrise d'ouvrage privée
- CHAPONOST / concours pour des logements intermédiaires et une EPHAD - CHAPONOST - 2013 - maitrise d'ouvrage privée
- CORNU / etudes de faisabilité pour la rénovation/extension d'une maison individuelle - RILLIEUX LA PAPE - 2013 - maitrise d'ouvrage privée
- FASHION / maison individuelle - MEYRIE - 2014 - maitrise d'ouvrage privée
- aménagement de combles dans une maison - MONTAGNEU 38 - 2014 - maitrise d'ouvrage privée
- POPIN'S/ réaménagement d'un appartement - LYON 06 - 2015- maitrise d'ouvrage privée
- ONEYRON /rénovation et extension d'une maison indivudelle - NEYRON 01 - 2015 - maitrise d'ouvrage privée
- SAONE VIEW/ réaménagement d'un appartement - LYON 09 - 2017- maitrise d'ouvrage privée
- RUE DE LA CHAUX/rénovation et extension d'une maison indivudelle - SAINT CYR AUX MONTS D'OR 2019 - maitrise d'ouvrage privée
- +HAUT / etudes de faisabilité pour la rénovation/surélévation d'une maison individuelle - CHASSIEU - 2020 - maitrise d'ouvrage privée





## EQUIPEMENT PUBLIC & ERP



# bs architecture

Tola Vologe

Construction d'un bâtiment vestiaires terrain sur le site de Tola Vologe, quartier de Gerland, Lyon 7 pour le compte de la Ligue Auvergne Rhône Alpes de Football

**Lieu**  
lyon 7

**Typologie**  
ERP

**Etat**  
en chantier

**MOA**  
LAuRA foot

**Surface SDP**  
700 m<sup>2</sup>

**Montant travaux**  
1.20 M€ HT





**bs architecture**

sarl au capital de 10 000 Euros - SIRET n° 494 162 662 00030  
4, avenue du Général Brosset - 69006 LYON  
bs.architecture@orange.fr





# bs architecture

Tola Vologe

Construction d'un pôle espoir et d'un bâtiment vestiaires terrain sur le site de Tola Vologe, quartier de Gerland, Lyon 7 pour le compte de la Ligue Auvergne Rhône Alpes de Football

**Lieu**  
lyon 7

**Typologie**  
ERP

**Etat**  
en chantier

**MOA**  
LAuRA foot

**Surface SDP**  
2200 m<sup>2</sup>

**Montant travaux**  
3.20 M€ HT









# bs architecture

Local Animation

Construction d'un bâtiment champêtre à destination des associations et habitants du quartier  
Brianne à ANSE

**Lieu**  
anse

**Typologie**  
bâtiment public

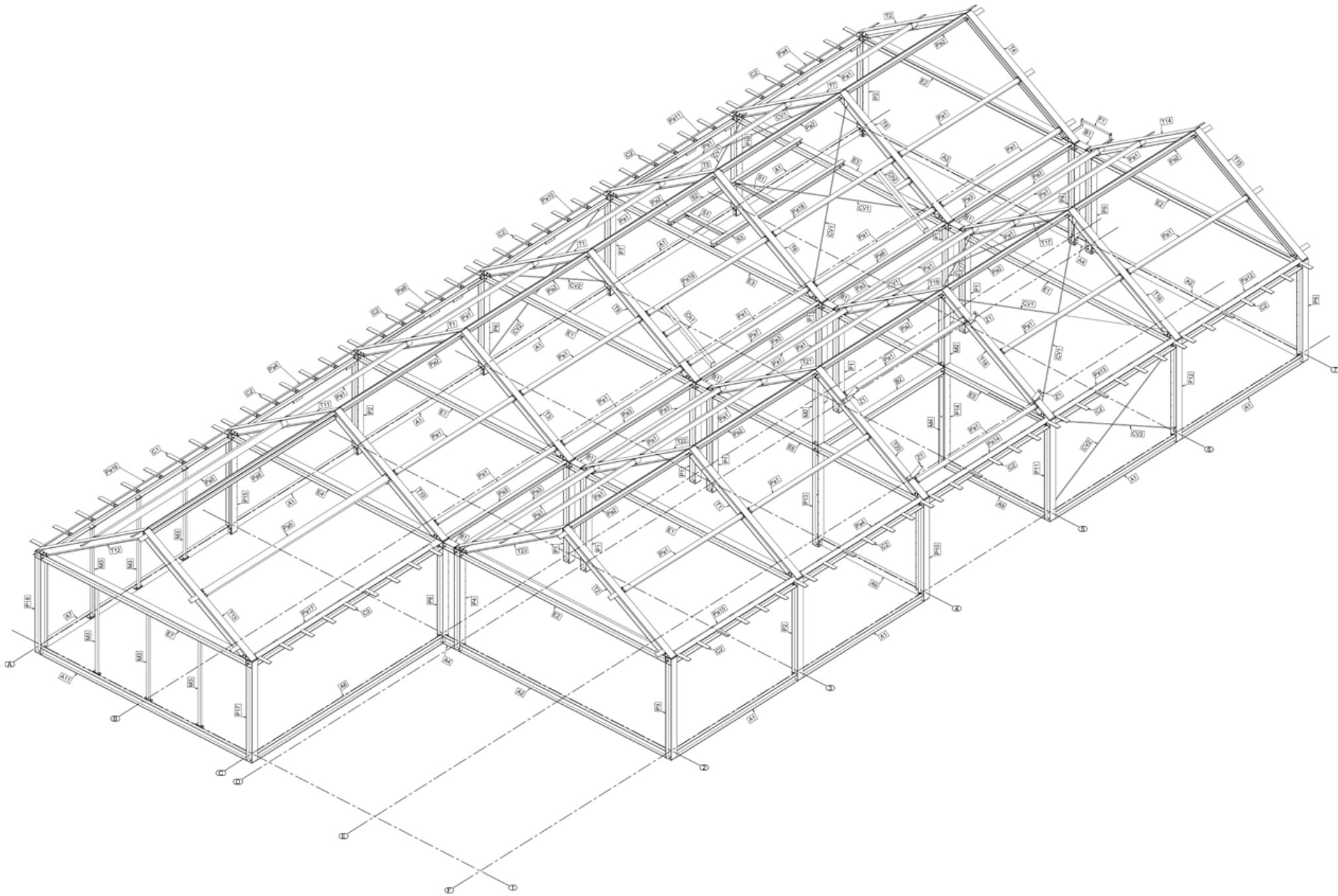
**Etat**  
en chantier

**MOA**  
mairie de ANSE

**Surface  
SDP**  
230 m<sup>2</sup>

**Montant  
travaux**  
480 k€ HT





## « Les Muses » - Opéra Lyon

**Lieu**  
lyon 1

**Typologie**  
ERP

**Etat**  
réalisé

**MOA**  
opéra de lyon

**Surface  
travaux**  
150 m<sup>2</sup>

**Montant  
travaux**  
100 k€ HT

**Rénovation du restaurant « Les Muses »  
de l'opéra de Lyon**











## Loges & Vestiaires - Opéra Lyon

**Lieu**  
lyon 1

**Typologie**  
ERP

**Etat**  
réalisé

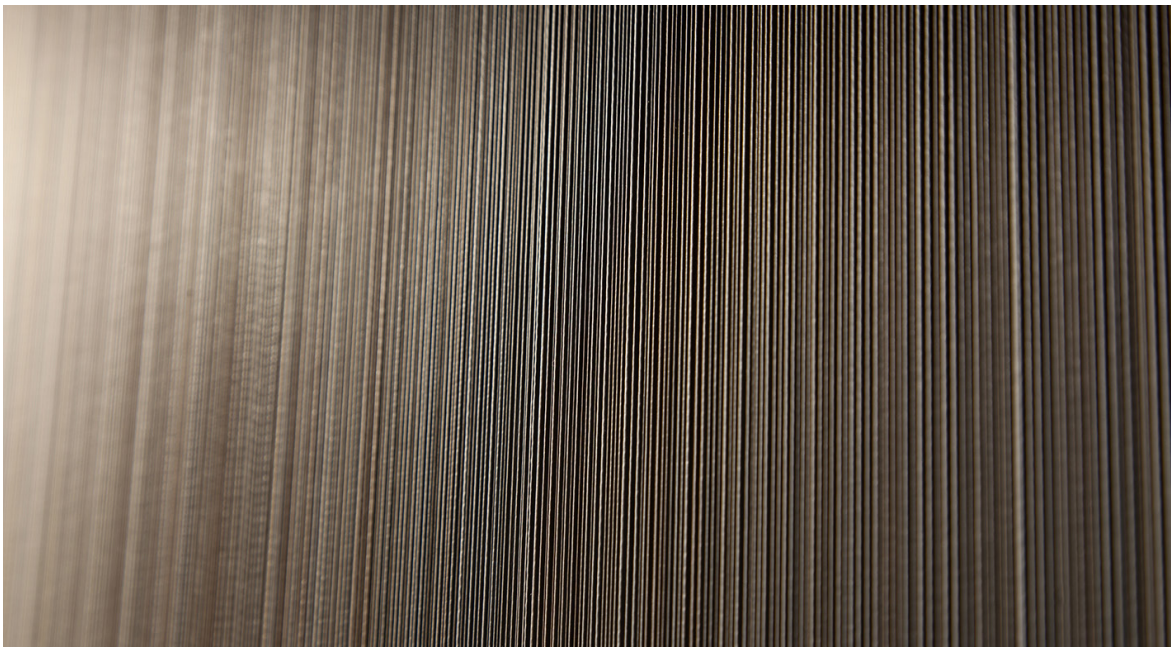
**MOA**  
opéra de lyon

**Surface  
SDP**  
300 m<sup>2</sup>

**Montant  
travaux**  
170 k€ HT

**Modification des espaces vestiaires et loges des  
musiciens de l'opéra de Lyon**













# EQUIPEMENT MEDICAL & PARAMEDICAL





# bs architecture

## Laboratoire d'analyse médicale

**Lieu**  
saint jean  
de soudain

**Typologie**  
ERP

**Etat**  
réalisé

**MOA**  
laboratoire  
BIOPTIMA

**Surface**  
SHAB  
200 m<sup>2</sup>

**Montant**  
travaux  
320 k€ HT

Aménagement d'un laboratoire d'analyse médicale















## BUREAUX & BÂTIMENT INDUSTRIEL



## Bureaux à Lyon 6

<b>Lieu</b> lyon 6	<b>Typologie</b> bureaux	<b>Etat</b> réalisé
<b>MOA</b> ORTHEO (société privée)	<b>Surface</b> SDP 90 m <sup>2</sup>	<b>Montant</b> <b>travaux</b> 120 k€ HT

### Aménagement de bureaux et espaces de coworking









# bs architecture

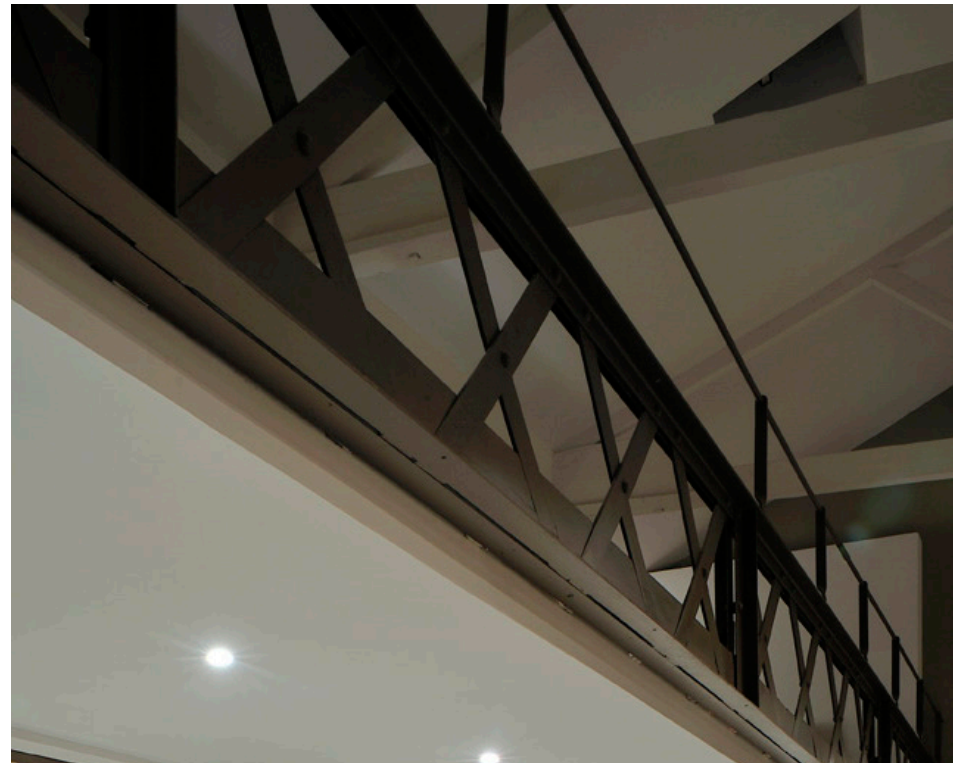
Bureaux Jangot

Lieu ??  
Typologie bureaux  
Etat réalisé

MOA ??  
Surface SDP ?? m<sup>2</sup>  
Montant travaux ?? k€ HT

Transformation d'un atelier en bureaux/openSpace









# bs architecture

Locaux SNCF

Lieu  
Lyon 3

Typologie  
bureaux

Etat  
réalisé

MOA  
SNCF immobilier

Surface  
SDP  
95 m<sup>2</sup>

Montant  
travaux  
380 k€ HT

Aménagement de conteneurs maritimes en locaux sociaux et de stockage  
Création de structures et d'aménagements extérieurs















## COMMERCES



**Lieu**  
vaulx-en-velin

**Typologie**  
commerce

**Etat**  
réalisé

**MOA**  
G-STAR

**Surface**  
SDP  
?? m<sup>2</sup>

**Montant**  
travaux  
?? k€ HT

????









# bs architecture

G-STAR Confluence

Lieu  
lyon 1

Typologie  
commerce

Etat  
réalisé

MOA  
G-STAR

Surface  
SDP  
?? m<sup>2</sup>

Montant  
travaux  
?? k€ HT

????





????

Le projet se situe ...

**bs architecture**

Fruitti bar Lyon

Lieu  
lyon ?

Typologie  
commerce

Etat  
réalisé

MOA  
frutti bar

Surface  
SDP  
?? m<sup>2</sup>

Montant  
travaux  
??

**bs architecture**

sarl au capital de 10 000 Euros - SIRET n° 494 162 662 00030  
4, avenue du Général Brosset - 69006 LYON  
bs.architecture@orange.fr





# bs architecture

## CAPANIMAL Passins

**Lieu**  
passins sur arandon

**Typologie**  
commerce

**Etat**  
réalisé

**MOA**  
CAPANIMAL

**Surface SDP**  
2500 m<sup>2</sup>

**Montant travaux**  
2.00 M€ HT

Conception d'un centre commercial d'environ 2500m<sup>2</sup>  
à Passins sur Arandon (proximité de Morestel en Isère)





--- LIMITES DE PROPRIETES  
 --- EMPRISE CAPABLE (retraits réglementaires)











## RAVALEMENT DE FACADES



# bs architecture

Résidence Le Saone

Lieu  
Lyon 1

Typologie  
façade

Etat  
réalisé

MOA  
SOGEM  
ORALIA

Surface  
façades  
sans objet

Montant  
travaux  
235 k€ HT

Rénovation de façade sans ITE de la résidence « Le Saone »  
quai Saint-Vincent à Lyon



