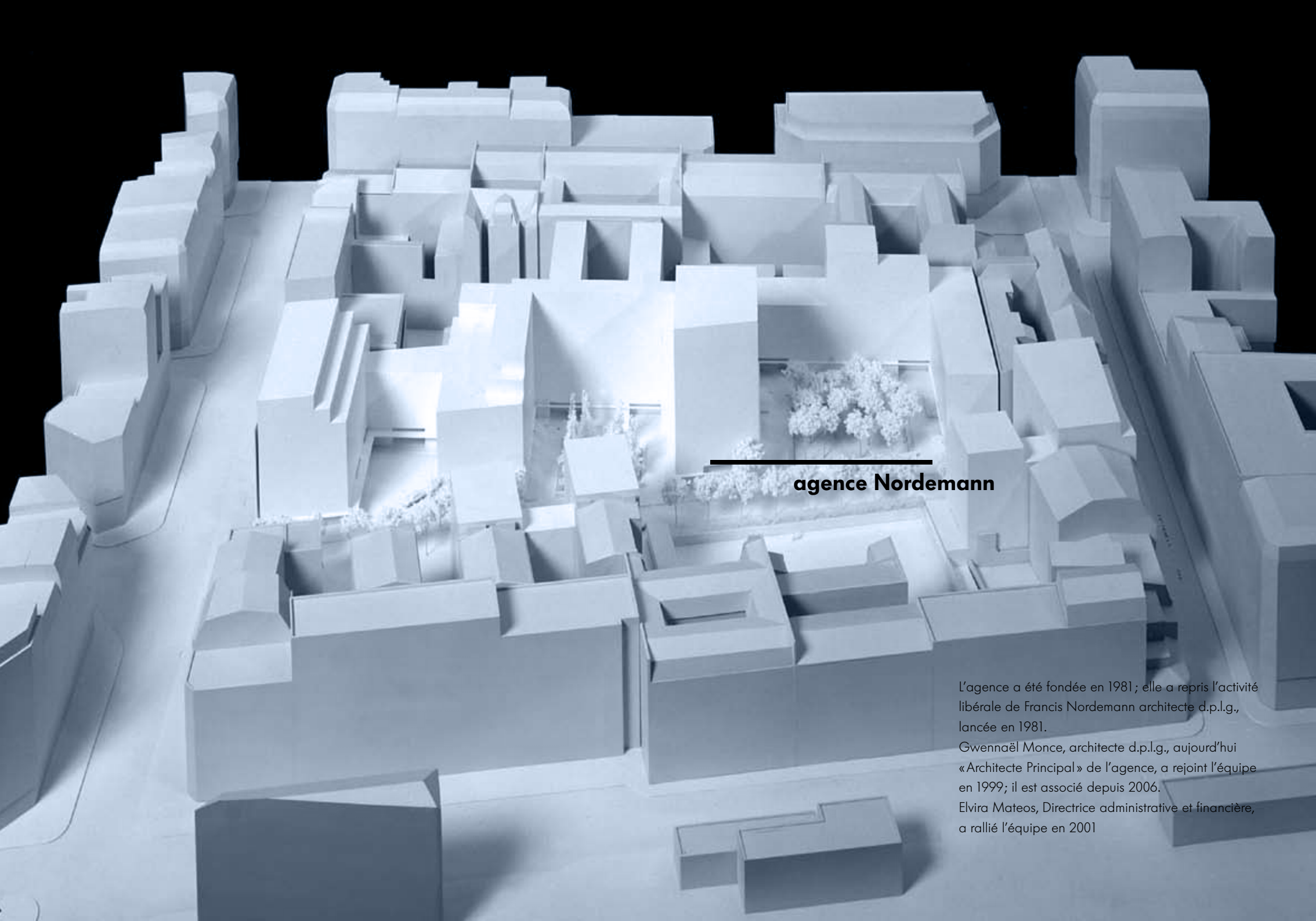


agence

Nordemann

agence Francis Nordemann
architecture. urbanisme
24, place des Vosges 75003 Paris



agence Nordemann

L'agence a été fondée en 1981; elle a repris l'activité libérale de Francis Nordemann architecte d.p.l.g., lancée en 1981.

Gwennaël Monce, architecte d.p.l.g., aujourd'hui « Architecte Principal » de l'agence, a rejoint l'équipe en 1999; il est associé depuis 2006.

Elvira Mateos, Directrice administrative et financière, a rallié l'équipe en 2001

Culture

Valoriser le contexte

Comme avant, mieux qu'avant

Le durable, c'est le transformable

Enseignement



La culture de projets s'est nourrie de l'enseignement, en France, en Europe et aux USA, et du montage d'événements culturels internationaux sur les questions de Maîtrise d'œuvre urbaine.

Dans ses échanges avec la nature, la Ville est la base de la culture de l'agence : nous proposons souvent, par le projet, de « craquer » un site : faire qu'au-delà de l'intégration, chaque projet transforme et valorise le contexte.

Comme avant, mieux qu'avant résume l'idée que nous nous faisons de nos interventions, à la fois créatives et enracinées dans l'existant.

Le durable, c'est le transformable : un programme, un projet, une construction exigent d'envisager flexibilité, réversibilité, transformation, mutation, agrandissement.

L'enseignement de l'architecture participe au déploiement de l'agence : Francis Nordemann enseigne dans divers établissements américains.



et européens depuis 1980 ; Directeur de l'École d'Architecture de Normandie de 1997 à 2004, il est à présent enseignant à l'ENSA Paris-Belleville et Président de l'EAAE/ AEEA - European Association for Architectural Education.

La publication de divers articles, la contribution à la recherche, la participation à des ouvrages – « Installations urbaines », « La pensée projet », avec Jean-Noël Blanc – a accompagné l'enseignement et nourri l'évolution des réflexions de l'agence.

La Ville, c'est la succession des espaces. Un espace urbain n'est jamais seul ; il s'organise toujours dans une progression qui articule les lieux entre eux, dans la complexité des seuils et l'ambiguïté du « pas encore et déjà plus ». Pas besoin d'artifice pour ces effets d'enchaînement : les transitions fines et complexes font les urbanités denses et significatives.

Publications

Un espace urbain n'est jamais seul





Organisation de l'agence

Une agence multi-générationnelle rassemble architectes seniors et juniors, et conjugue ainsi expériences variées, assises et en devenir.

Organisation horizontale

L'agence est organisée de façon horizontale. Le débat, le suivi des intentions et la cohérence du projet sont ainsi encouragés et facilités, des premières esquisses à la livraison.

Une équipe réactive autour d'un projet : l'effectif délibérément cadré et limité promet une communication aisée et le meilleur niveau d'échanges, à l'intérieur comme à l'extérieur.

Savoir écouter

Savoir écouter, pour ensuite être entendu, et savoir ce qu'on veut faire partager sont les conditions du dialogue. Le rôle de mandataire commun impose dialogue et confiance. La réunion de professionnels confirmés qui ont souvent eu l'occasion de collaborer confère à l'équipe la complémentarité et l'efficacité nécessaires à tous les projets.

Chantier

L'adaptation à la durée d'un chantier : une équipe avertie participe aux négociations et crée le terrain favorable pour être exigeant – dans l'économie du projet- jusqu'à la « phase de parfait achèvement ».

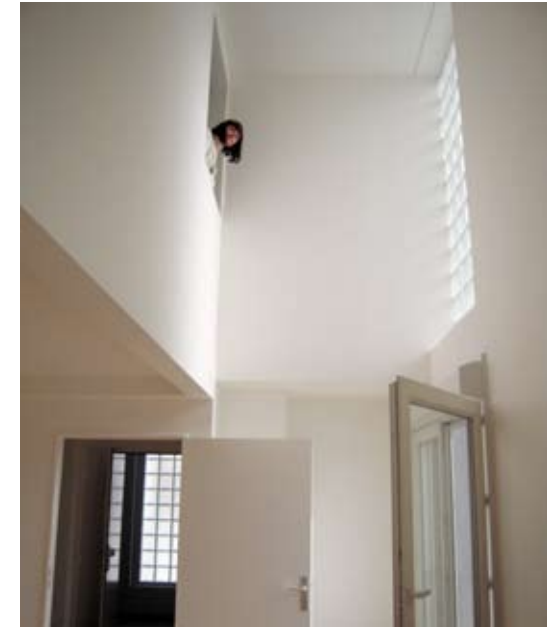
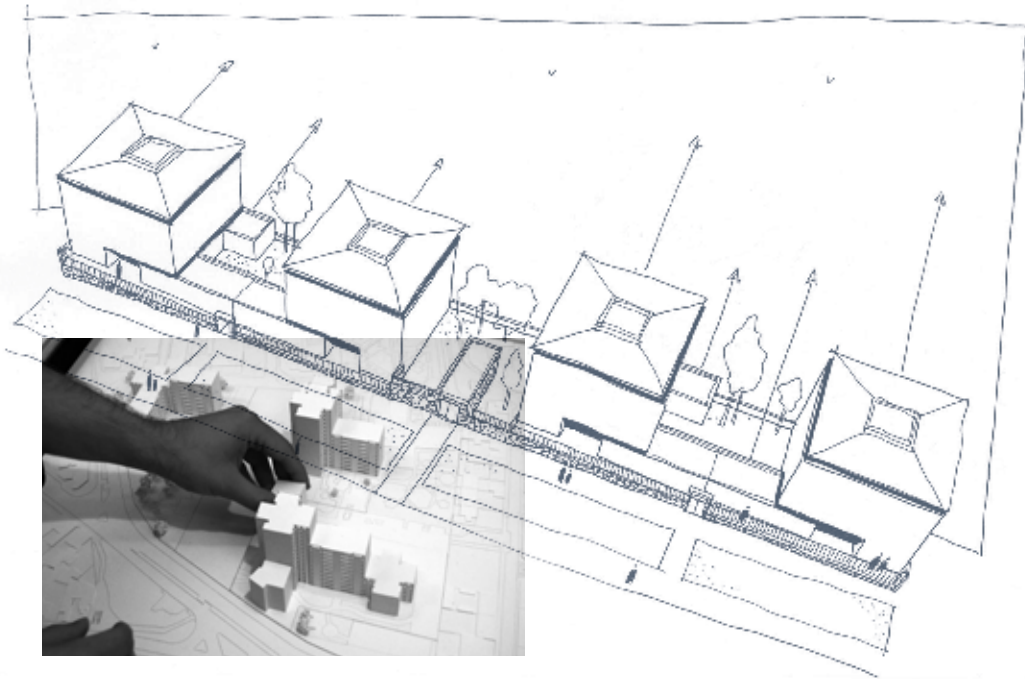
Architecte de projet / architecte de site

Architecte de projet / architecte de site est une distinction que nous avons mise au point pour instaurer une pratique de travail et d'échange. La dissociation permet à l'architecte de site de nourrir le projet architectural pour faire passer les principes du plan d'ensemble dans la réalité. L'architecte de projet se distingue par son antériorité, et sa distance.

La méthode pratiquée permet de coordonner l'action des différents partenaires, de contrôler études et mise en œuvre, et d'assurer le dialogue, l'animation et le suivi architecturaux.







Programmes et projets

Ville et projets urbains. La Ville est à la fois le lieu et l'objet des projets. Une palette riche illustre l'intervention à toutes les échelles de la Ville durable, sur la base de missions diverses : AMO, études de définition, études urbaines, construction d'édifices et d'espaces publics...

Espaces publics

Alors que l'espace public s'encombre de mobilier urbain de plus en plus spécialisé, nous dessinons des espaces publics qualifiés, construits, aisés à investir...

Logements

Nous avons travaillé sur toutes les « spécialités » du logement : PLI, PLA, PLS, PLUS et autres logements aidés, logements libres, logements en Accession Sociale à la Propriété, logements en VEFA, logements individuels... Mais là n'est pas la seule question. Il s'agit aussi de fabriquer de la Ville, de retrouver un cadre, un sol, un lieu sur des sites qui ont souvent déjà accumulé... du logement

Ordinaire de la Ville

Retrouver l'ordinaire de la Ville : nous avons une bonne connaissance du terrain et des enjeux techniques, architecturaux, urbains, paysagers, environnementaux et médiatiques qui rendent les projets de réurbanisation passionnants.

Projets complexes

Regroupement des usages antagoniques en plusieurs adresses d'un bâtiment unique, bâtiments industriels en activité, programmes hospitaliers en site occupé, grandes cuisines, constructions à fort impact urbain, ... Le complexe scolaire et socio-culturel Beth'Haya Mouchka, la transformation du site industriel Philidor, ... illustrent notre expérience pour organiser la complexité.





Conception

Tout dessiner et peu dessiner

Tout dessiner et peu dessiner: un univers de contraintes pour arriver au meilleur projet possible.

Beaucoup produire, tout de suite, abonder pour avancer sans craindre de laisser. Notre attitude, particulièrement dans les études de définition, peut être ainsi résumée.

Qualifier des espaces

Qualifier des espaces qui acceptent le détournement, c'est aborder les programmes avec le souci de l'usage et réserver les interstices pour l'appropriation par les usagers, présents et à venir.

grande échelle

Le travail à la grande échelle et la lecture territoriale installent la réflexion à la distance nécessaire pour énoncer des objectifs pertinents... et les expliciter à l'appui des qualités architecturales, paysagères, urbaines et environnementales.



Du particulier au général

Du particulier au général: notre attitude urbaine propose la transformation de la Ville à partir d'interventions locales: Chaque projet rayonne ainsi au-delà de sa parcelle pour diffuser dans son milieu, et transformer le site.

Édifier sur un site, dessiner un espace public, c'est créer un milieu qui puisse, un jour, être dépassé.

Style

Chaque nouveau projet est l'objet d'une réflexion nouvelle, originale et située, innovante et nourrie des leçons du passé; il n'est jamais reproduction mécanique d'un modèle, fut-il original.

Écriture durable

Une architecture digne, sans gesticulation, échappe aux effets de mode et commande la tenue du développement durable.



Acteurs

Maître d'oeuvre / maître d'ouvrage

Il n'y a pas de bon maître d'oeuvre sans bon maître d'ouvrage. La rencontre de maîtres d'ouvrages d'origines diverses et les relations suivies, faites à la fois de complicité et de distance, des premières esquisses à la réception complète des ouvrages racontent nos expériences de projets.

Participatif

De plus en plus d'acteurs (différents niveaux de collectivités et d'institutions, d'organismes de l'aménagement et du financement, de la gestion, associations d'usagers, professionnels du conseil et de la communication, ...) sont appelés à intervenir sur la production du paysage de la ville ; le véritable enjeu est, aujourd'hui, de faire de l'apport de chacun la véritable valeur ajoutée du projet global.

Partenariat

Accepter les jeux du partenariat comme autant de métaphores pour l'aide à la décision et la collégialité de l'élaboration, chacun jouant sa propre partition.

Agence Nordemann... et associés

À l'occasion de tel ou tel projet, l'agence fédère des compétences périphériques et des localisations extérieures : Arcasia à Hanoï et Ho Chi Minh Ville, Design Content à New York, Humbert David & « Passagers des Villes » à Lyon, Mossé Gimmig architectes à Marseille, Laurence Schlumberger Guedj architecte programmatrice, Philippe Hilaire paysagiste, Vallat Ingénierie des déplacements, Vialleton ingénierie touristique, Capitales et Développement ingénierie financière, Afex soutien à l'export...





© Michel Demarçé

Principes

Confort et sécurité

Au-delà de l'exploitation des replis de la réglementation, la conception ne perd jamais de vue ces deux thèmes cruciaux du « vivre ensemble ».

Unité et diversité

Ce binôme permet de réconcilier, dans « l'habiter », l'individuel et le collectif, l'ordre et le chaos.

La Ville

La Ville, c'est d'abord des espaces ; la Ville, ce n'est pas du spectacle, ni un défilé d'images, ni un décor, ni une décoration. C'est d'abord là où on se tient, là où ça se passe. C'est-à-dire de l'espace, du vrai...



L'espace

L'espace, c'est une capacité à nous englober, nous entourer, nous donner place en nous installant dans un monde fini. Quiconque s'est déjà adossé à un mur, ou s'est assis à la terrasse d'un bistrot, dans un coin, sait de quoi il est question : une sorte de conscience des limites de ce qui nous entoure, une présence de ce qui nous cale confère à l'expérience une épaisseur qu'aucun viseur, qu'aucun écran, ne rendront jamais : une inscription dans un monde fini, bordé, qualifié, dessiné.

Une grammaire

Une grammaire spatiale en régit la hiérarchie : les annonces de l'extérieur et les promesses de l'intérieur, les incursions répétées du domaine public dans le bâti, les prolongements du construit, la pénétration des trottoirs à travers les halls...



Agence Nordemann

Francis Nordemann Architecte DPLG opened his first office in 1981, and created Agence Nordemann in 1998. Gwennaël Monce, Architecte DPLG, joined the practice in 1999, became a Principal, then a partner in 2006. Elvira Mateos, Administrative and Financial Director, joined the team in 2001.

Culture

Enhance the context by working with the nature of the city, and strive "to crack" the site with the project. Rather than simply fit into the context, we want each of our projects to transform and enhance its context.

Like before, better than before summarizes our design approach, whether creating entirely new interventions or working with what already exists.

Transformability is a prerequisite for sustainability. Durable architecture requires the ability to envision flexibility, reversibility, transformation, change, alteration, expansion...

Architectural education plays an important part in the development of the practice: Francis Nordemann has taught widely in America and Europe since 1980; from 1997 to 2003 he served as Head of the École d'Architecture de Normandie; currently, he is President of the European Association for Architectural Education (EAAE/AEEA).

Publications by Francis Nordemann and collaborative contributions, with Jean-Noël Blanc, to works such as "Urban Installations" and "Project Thinking" record the agency's research and fuel new areas of study.

Exploring the challenges of designing in and for cities through teaching and organizing international cultural events, at places such as French Institute of Architecture...

Engage the City's spatial dynamics. An urban space is always organized as part of a progression; it never stands alone. Places gain articulation in relation to one another: In the complexity of thresholds; in the ambiguity of "the not yet and the no longer". Such sequence effects need no artifice: their fine, complex transitions establish urbanity's rich significance.



Office Management

A multi-generational agency leverages the assets of senior and junior architects working together, combining established experience with innovative approaches. A horizontal structure encourages discussion and debate from the first phases of articulating design intentions through the delivery of a consistent final project.

Close-knit **in-house teams** allow for smooth communication, and productive levels of internal and external dialogue.

Knowing how to listen is the precondition for being heard, and the basis of constructive dialogue and successful communication.

The ability to partner effectively and lead a team of consultants begins with dialogue and trust. Assembling consultants that have a history of prior collaborations enhances team effectiveness by capitalizing on past experience.

Adapting to the duration of a construction project means participating in all phases of the process. An informed team will be part of initial negotiations to lay the ground for favourable conditions up through the final "perfect completion" project phase.

Distinguishing between project architect/site architect sets up a successful day-to-day practice model allowing everyone involved to achieve the best result. The project architect, characterized by hands on engagement as the main contact person for the contractor, coordinates the efforts of various participants and ensures dialogue, animation and architectural follow-up. This leaves the site architect free to focus on ensuring that the overall principles driving the architectural plan can be realized in the final constructed work.

Programs and Projects

The city and urban projects. The City is at once site and object of the projects. Diverse commissions and design missions – studies, consultancy, technical assistance, construction of buildings and public spaces, etc. – engage every scale of the sustainable City and result in a rich array of interventions.

Public spaces: As public space becomes increasingly encumbered and more specialized, we draw public spaces that are designed, open to re-interpretation and re-occupation by the use of many.

Housing: We have experience in all "specialities": social as well as private housing, housing obtained through the Assisted Home Purchase Scheme, etc. But this competency is only part of the story. Constructing housing is also a question of constructing the City, of finding a setting, a place to live on sites that have already accumulated their own residing ground.

Re-urbanization: We bring extensive knowledge of the territorial and of the technical, architectural, urban, landscape, environmental and media challenges that make these projects compelling.

Complex projects. A key challenge of complex programs at a single address comes in organizing multiple, even incompatible uses, in a single building or on one site. Active industrial buildings, hospital programmes on occupied sites, large kitchens, constructions with forceful urban consequences; our experience with such complex projects is various. Among the many examples, the Beth' Haya Mouchka school and socio-cultural complex, the transformation of the Philidor industrial site..

Design Attitude

Draw everything and draw little: the greater the number of constraints, the better the project becomes.

Produce a lot at first, in order to leave behind what does not work: our attitude, especially during preliminary studies, is to feel free to let go of an idea.

Large scale projects demand critical distance and time for reflection to determine relevant objectives and to discern the appropriate architectural, landscape, urban and environmental qualities to guide the design studies

From the particular to the general: our attitude towards transforming the City begins with making local interventions: Each project radiates beyond its plot to transform the site.

To build upon a site, to design a public space is to create a **"milieu" that can,** and someday certainly will, **be transformed.**

Style/Signature

Each new project invites new, original and site-specific reflection, fuelled by lessons from the past. A project is never simply the mechanical reproduction of a model. While "family resemblances" can be identified across the work of the firm, these do not derive from a "style" strictly speaking.

Sustainability and signature. A dignified architecture, without gesticulation, escapes fashion effects and drives the sustainability of built images.

Actors

There is no good architect without a good client. We are proud of the number of clients of various professional origins that we maintain good relations with, who come back to work with us again and again.

Players. More and more players (community groups and institutions, development and financing organizations, management organizations, user associations, counselling and communications professionals, etc.) are called upon to intervene in the production of the city landscape; the real issue today is to obtain the true added-value of the global project from the contributions of each player.

The Nordemann Agency... and Associates

During any given project, the agency combines peripheral skills and local outsourcers: *Arcasia* in Hanoi and Ho Chi Minh City, *Design Content* in New York, *Humbert David & "Passagers des Villes"* in Lyons, *Mossé Gimmig Architects* in Marseille, Architect *E. Graffeuil* in Bordeaux, *Horizons Landscape Designers*, Architect Programmer *Laurence Schlumberger Guedj*, Landscape Designer *Philippe Hilaire*, *Vallat Engineering* displacement engineering, *Vialleton Tourist Engineering*, *Capitales et Développement* Financial Engineering, *JP Tohier Associates*, Economy of Construction, etc.



Principles

Comfort and safety

Beyond the regulations, the design never loses sight of these two crucial topics.

Unity and diversity

This binomial makes it possible to reconcile the individual and the community, order and chaos.

The City consists of spaces; the City is not a spectacle, or a procession of images, or a decoration. It is foremost where one is, where things occur. That is to say, space, real space...

Space: The capacity to include us, surround us, give us a place, install us in a finite world. Whoever has already leaned on a wall, or sat down on the terrace of a bistro, in a corner, knows what this means: A kind of consciousness of the limits of what surrounds us, the presence of what holds us, confers on experience a dimension that no viewer, no screen, will ever render: an inscription in a finite, bordered, certified and drawn world.

A spatial grammar establishes hierarchies of place: the announcements of exteriors, and the promises of interiors, the repeated incursion of public domains into what has been built, extensions of what has been built, penetration of the pavements through the halls, etc.



agence Francis Nordemann
architecture. urbanisme
24, place des Vosges 75003 Paris

24, place des Vosges 75003 Paris
Tél. 33 (0)1 42 72 28 68
Fax. 33 (0)1 42 72 29 80
www.francisnordemann.com
nordemann@francisnordemann.fr