



AGENCE GAIA ARCHITECTURES SARL D'ARCHITECTURE

10/12 Square Adanson, 75005 Paris

Tél : +33 1 75 43 25 50

Fax : + 33 1 75 43 25 51

@: info@gaia-architectures.fr

Site : www.gaia-architectures.fr

RDC : 519.803.050.R.C.S.PARIS

SIRET : 519 803 050 00029

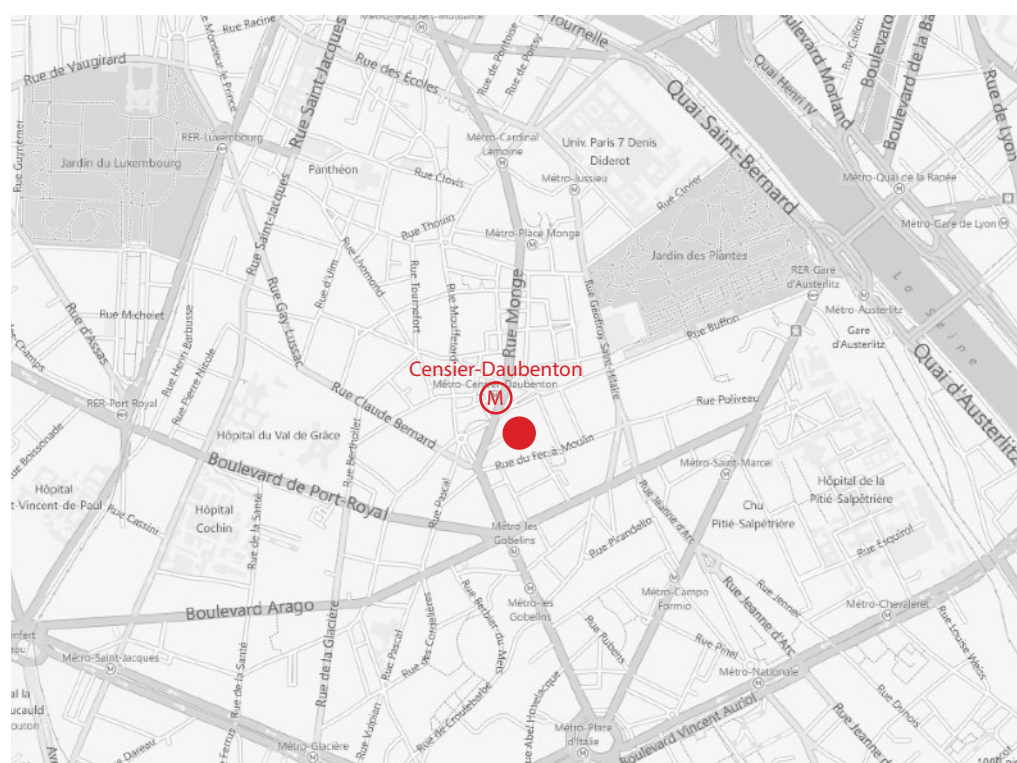
N° TVA : FR11519803050

Code NAF : 7111Z

Ordre des Architectes

N° Régional : isfS04428

N° National : S 13629





ÉQUIPE & MOYENS HUMAINS

Lucia SPERI
Architecte HMONP, diplômée IUAV Venice, Italie

Pascaline GOUOT
Architecte HMONP, diplômée Paris Val de Seine,
France

Clémentine THIRIOT
Architecte HMONP, diplômée ENSA de Paris Mala-
quais, France

Tetiana KOVTONIUK
Assistante



Mauro PRINI
1969, Milan - Italie

DIRECTEUR GÉNÉRAL - Architecte DPLG

Collaboration:
Renzo Piano Building Workshop 1997 - 2007

Diplômé de la Faculté d'Architecture
Polytechnique de Milan en 1995.

Il a projeté et réalisé, au cours des dernières années, des bâtiments publics, résidentiels et commerciaux; des projets pour le réaménagement de zones agricoles, industrielles et historiques. Enfin, il a participé à des concours libres et sur invitations nationales et internationales.

Vous trouverez ci-après une liste non exhaustive de ses expériences professionnelles, que celles-ci s'effectuent, aujourd'hui, à son propre compte ou, par le passé, auprès de confrères renommés.

LOCAUX & MOYENS TECHNIQUES

LOGICIELS :

Logiciels de dessin Autocad 2017
Logiciels de dessin Archicad 14
Logiciel de dessin REVIT 2017
Logiciel 3D Rhinoceros
Logiciels 3D Sketchup Pro
Suite ADOBE; Photoshop, Indesign, Illustrator...
Logiciel Archipad
Logiciel de rendu 3DS MAX
Logiciel de rendu ARTLANTIS 3.0

PHOTOGRAPHIE :

1 appareil photo reflex digital Nikon D300

SITE WEB :

www.gaia-architectures.fr / www.gaia-architectures.com
1 Serveur MAIL/WEB/FTP, pour consultation et transfert de données

SERVEUR RÉSEAU :

1 Serveur de fichiers / impression sur OSX
1 Serveur FTP pour partage des documents

ESPACE DE TRAVAIL:

14 postes de travail
1 salle de réunion

MATERIELS:

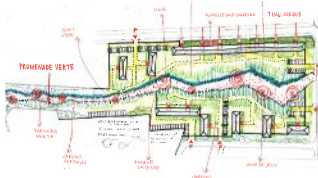
12 PC Windows XP Pro/Vista (en réseau)
3 Macintosh OSX, 1 iPad
2 Télémètres

REPROGRAPHIE:

1 Traceur HP790 couleur A0
1 plate-forme de gestion documentaire Canon IR-Advances A3
1 Photocopieur / scanner A3

RÉFÉRENCES

URBANISME PORTFOLIO



RÉHABILITATION EN SITE OCCUPÉ

RÉSIDENCE SAINT HUBERT
À CHELLES

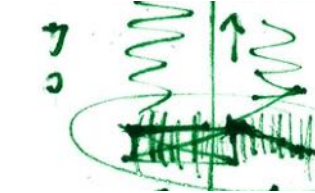
Phase DCE
Maître d'Ouvrage: OPH 77
Surface: 12 900 m² SHON
Budget: 8,5 Millions € HT



RÉHABILITATION EN SITE OCCUPÉ

RÉSIDENCE POUR PERSONNES
ÂGÉES À RUEIL-MALMAISON

Phase APS
Maître d'Ouvrage: OSICA
Budget: 1,5 Millions € HT



RÉSIDENTIALISATION

RÉSIDENTIALISATION
D'UNE RESIDENCE À SURESNES

Phase APD
Maître d'Ouvrage:
SURESNES Habitat
Budget: 350 000 € HT



RENOUVELLEMENT URBAIN

332 LOGEMENTS COLLECTIFS
RUE LAENNEC, CHELLES 77500

Opération livrée
Maître d'Ouvrage: MC Habitat
OPH de Marne et Chantereine
Surface: 26'902 m² SHON
Budget: 11 Millions € HT



RÉHABILITATION RÉSIDENTIALISATION

148 LOGEMENTS COLLECTIFS
RUE TURGOT, CHANTEREINE

Opération livrée
Maître d'Ouvrage: MC Habitat
OPH de Marne et Chantereine
Surface: 12'900 m² SHON
Budget: 4 Millions € HT



RENOUVELLEMENT URBAIN

215 LOGEMENTS COLLECTIFS
AULNAY SOUS BOIS

Opération livrée
Maître d'Ouvrage:
Logement Francilien
Surface: 20'500 m²
Budget: 9 Millions € HT



RÉSIDENTIALISATION

BD CHARLES DE GAULLE
VILLENEUVE LA GARENNE

Opération livrée
Maître d'Ouvrage: France Habitation
Surface: 3'500 m²
Budget: 950'000 € HT



RÉSIDENTIALISATION

187 BD SAINT DENIS
COURBEVOIE 92400

Opération livrée
Maître d'Ouvrage: France Habitation
Surface: 3'500 m²
Budget: 950'000 € HT

ÉQUIPEMENTS PORTFOLIO



EXTENSION ET RÉHABILITATION
ACCÈS AUX SERVICES PUBLIC DE
PROXIMITÉ
À SAINT MALO DE GUERSAC
Phase :Chantier
MOE: Mairie de Saint Malo de
Guersac
Budget: 1 070 000,00 € HT



RÉHABILITATION AMÉNAGEMENT
CENTRE TECHNIQUE ET SALLES
DE SPORTS
RUE DES MALINES À LISSES
Phase :Chantier
Maître d'Ouvrage:
Ville de Lisses
Budget: 1 Millions € HT



RÉHABILITATION AMÉNAGEMENT
PLATE-FORME LOGISTIQUE
POUR LES YVELINES À TRAPPES
Opération livrée
Maître d'Ouvrage:
SDIS 78
Surface: 15742 m²
Budget: 2,9 M € HT



RÉHABILITATION ET EXTENSION
CRÉATION D'ESCALIERS DE
SECOURS À PARIS 75015
Phase PRO
Maître d'Ouvrage:
PRÉFECTURE DE POLICE DE PARIS
Surface: 500 m²
Budget: 1,5 M € HT



CONSTRUCTION NEUVE
PRÉFOURRIÈRE
ZAC PORTE POUCHET, PARIS
75017
Opération livrée
Maître d'Ouvrage:
SEMAVIP
Surface: 8 400 m²
Budget: 2,1 M € HT



**RÉHABILITATION ET EXTENSION
BOIS**
SDIS 78 CPI LE VÉSINET
CROISSY SUR SEINE, 78110
Opération livrée
Maître d'Ouvrage:
Service départemental d'incendie et
de secours des Yvelines
Budget: 1,4 Millions € HT



CONSTRUCTION NEUVE EN BOIS
SDIS 91 CPI MARCOUSSIS
PARC DES CÉLESTINS
Opération arrêté en phase CAO.
Maître d'Ouvrage:
Service départemental d'incendie et
de secours de l'Essonne
Budget: 1 Millions € HT



RÉHABILITATION
GYMNASE LONG-Rayage
RUE DE L'HUREPOIX À LISSES
Opération livrée
Maître d'Ouvrage:
Ville de Lisses
Surface: 420 m² SHON
Budget: 343'000 € HT



RÉHABILITATION ET EXTENSION
SDIS 91 CPI LISSES
IMPASSE JULIEN MERIEL, LISSES
Opération livrée
Maître d'Ouvrage:
Ville de Lisses
Surface: 500 m² SHON
Budget: 350'000 € HT



**RELOGEMENT ET EXTENSION À
SEC**
ATELIER DE SERRURERIE
9 BD DU PALAIS, 75004 PARIS
Opération livrée
Maître d'Ouvrage: Préfecture de
Police de Paris
Surface: 180 m² SHON
Budget: 975'000 € HT



SURÉLÉVATION EXTENSION
ÉCOLE CELSA - SORBONNE
NEUILLY SUR SEINE
Maître d'Ouvrage: CELSA-SOR-
BONNE
Étude de faisabilité en cours



ESPACE VERT
JARDIN PUBLIC
PORTE DE VANVES, 75014 PARIS
Maître d'Ouvrage: Mairie de Paris,
Direction des espaces verts et de
l'environnement
Surface: 13'100 m² SHON
Budget: 3,5 Millions € HT



ÉQUIPEMENTS SPORTIF
VESTIAIRE STADE DESMONT
CRÉTEIL 94000, FRANCE
Concours
Maître d'Ouvrage: Ville de Créteil
Surface: 400 m² SHON
Budget: 1,1 Millions € HT

LOGEMENTS PORTFOLIO



RÉHABILITATION ET RÉSIDENTIALISATIONS

RÉSIDENCE DE 85 LOGEMENTS DONT 13 MAISONS INDIVIDUELLES À PONTOISE

Concours Conception Réalisation
Maître d'Ouvrage: EMMAUS HABITAT
Budget: 2,1 Millions € HT



RÉHABILITATION EN SITE OCCUPÉ

RÉSIDENCE NICOLAS POUSSIN DE 108 LOGEMENTS À MONTIGNY LE BRETNNEUX (78)

Concours Conception Réalisation
Maître d'Ouvrage: EFIDIS
Budget: 2,3 Millions € HT



RÉHABILITATION ET CONSTRUCTION

RÉHABILITATION DE LA RÉSIDENCE DU COURS DU BUISSON (186 LOGS) ET CONSTRUCTION NEUVE DE 23 LOGS À NOISIEL (77)

Concours Conception Réalisation
Maître d'Ouvrage: MC HABITAT
Budget: 2,3 Millions € HT



RÉHABILITATION EN SITE OCCUPÉ

RÉSIDENCE DE 80 LOGEMENTS SUR LA RUE PELLEPORT À PARIS 75020

Phase : APD
Maître d'Ouvrage: I3F
Budget: 1,9 Millions € HT



RÉHABILITATION EN SITE OCCUPÉ

ÉTABLISSEMENT D'HÉBERGEMENT DES PERSONNES ÂGÉES À SAINT CLOUD

Phase : APD
Maître d'Ouvrage: OSICA / CDC
Budget: 1,8 Millions € HT



RÉHABILITATION EN SITE OCCUPÉ

ÉTABLISSEMENT D'HÉBERGEMENT DES PERSONNES ÂGÉES À BOULOGNE BILLANCOURT

Phase : CHANTIER
Maître d'Ouvrage: OSICA / CDC
Budget: 1,2 Millions € HT



RÉHABILITATION

IMMEUBLE DE LOGEMENTS À PARIS 19ÈME

Phase : CHANTIER
Maître d'Ouvrage: Akelius
Surface : 788 m²
Budget: 711 000 € HT



RÉHABILITATION

RÉSIDENCE RUE EUGÈNE CARRIÈRE À PARIS 18ÈME

Opération livrée
Maître d'Ouvrage: Akelius
Surface : 788 m²
Budget: 1 400 000 € HT



RÉHABILITATION ET SURELEVATION

IMMEUBLE DE LOGEMENTS À SAINT OUEN

Opération arrêtée en phase AO
Maître d'Ouvrage: Akelius
Surface : 478 m²
Budget : 863 000 € HT



RÉHABILITATION APPARTEMENT

APPARTEMENT DE 110 M² 75005, PARIS

Opération livrée
Mission: Complète
Maître d'Ouvrage: Privé
Surface: 110 m²
Budget: 300'000 € HT



CONSTRUCTION NEUVE

28 LOGEMENTS COLLECTIFS 32, RUE DE STRASBOURG SÉLESTAT, FRANCE

Étude Faisabilité
Maître d'Ouvrage: Oil France Paris
Label BBC RT 2012
Budget: 3,7 Millions € HT



LOGEMENTS SOCIAUX

18 LOGEMENTS COLLECTIFS 46 RUE GUESDE, BONDY 93140

Étude Faisabilité
Maître d'Ouvrage: Bondy Habitat
Étude de Faisabilité
Surface: 1022 m² SHON
Budget: 1,4 Millions € HT



LOGEMENTS SOCIAUX

9 LOGEMENTS COLLECTIFS 28 RUE DU GÉNÉRAL DE GAULLE, COURTRY

Étude Faisabilité
Maître d'Ouvrage: MC Habitat
Surface: 588 m² SHON
Budget: 1 Millions € HT



RÉHABILITATION EN SITE OCCUPÉ

12 LOGEMENTS AVEC COMMERCE RUE DE LA PROCESSION, PARIS

Opération livrée
Maître d'Ouvrage: ICF Novedis
Étude de Faisabilité
Surface: 1114 m² SHON
Budget: 1 Millions € HT



CONSTRUCTION NEUVE

36 LOGEMENTS COLLECTIFS 3 RUE DU LUXEMBOURG, BESANÇON, FRANCE

Étude Faisabilité
Maître d'Ouvrage: Oil France Paris
Label BBC RT 2012
Budget: 5,7 Millions € HT



RESTRUCTURATIONS DE 2 BÂTIMENTS

MAISON RELAIS 70 AV. JEAN JAURÈS, ARGENTEUIL

Opération livrée
Maître d'Ouvrage: AB Habitat
Projet lauréat
Surface: 1'240 m² SHON
Budget: 1,2 Millions € HT



RÉHABILITATION ET SURELEVATION

IMMEUBLE DE LOGEMENTS
À MONTROUGE
Étude Faisabilité
Maître d'Ouvrage: Akelius
Surface : 795,40 m²
Budget : 1 Millions € HT



RÉHABILITATION EN SITE OCCUPÉ

RÉSIDENCE CHÂTEAU DES REN-
TIERS À PARIS 13ÈME
Phase APD
Maître d'Ouvrage: RIVP
Budget: 1,5 Millions € HT



RÉHABILITATION APPARTEMENT

APPARTEMENT DE 60 M²
75007, PARIS
Opération livrée
Mission: Complète
Maître d'Ouvrage: Privé
Surface: 60 m²
Budget: 100'000 € HT



CONSTRUCTION NEUVE

19 LOGEMENTS COLLECTIFS
RUE DE VARSOVIE, 93140 BONDY
Concours Conception Réalisation
Maître d'Ouvrage: Bondy Habitat
Label BBC RT 2012
Budget: 2,1 Millions € HT



CONSTRUCTION NEUVE

12 LOGEMENTS COLLECTIFS
119, RUE DE BÂLE
68100 MULHOUSE, FRANCE
Étude Faisabilité
Maître d'Ouvrage: Oil France Paris
Label BBC RT 2012
Budget: 1,6 Millions € HT



RÉHABILITATION APPARTEMENT

APPARTEMENT DE 50 M²
75005, PARIS
Opération livrée
Mission: Complète
Maître d'Ouvrage: Privé
Surface: 50 m²
Budget: 40'000 € HT



RENOUVELLEMENT URBAIN

29 LOGEMENTS COLLECTIFS
RUE DE LA RÉPUBLIQUE
91340 OLLAINVILLE, FRANCE
Étude Faisabilité
Maître d'Ouvrage: Pierre et Lumières
Concours - Démarche HQE
Surface: 3'514 m² SHON



CONSTRUCTION NEUVE

6 LOGEMENTS COLLECTIFS
120 RUE DU GÉNÉRAL LECLERC,
BRIE-COMTE-ROBERT, FRANCE
Phase PRO/DCE
Maître d'Ouvrage: OPH 77
Label BBC RT 2012
Surface: 469 m² SHON



NOUVELLE CONSTRUCTION

54 LOGEMENTS SOCIAUX
RUE DE BERNY, VILLEPARISIS
Concours
Maître d'Ouvrage:
Mairie de Villeparisis.
Budget: 6,5 Millions € HT
DÉMARCHE HQE



NOUVELLE CONSTRUCTION

78 LOGEMENTS SOCIAUX
RUE COUTURIER, GENNEVILLIERS
Concours
Maître d'Ouvrage:
Mairie de Gennevilliers.
Budget: 10,5 Millions € HT
DÉMARCHE HQE



LOGEMENTS SOCIAUX

71 LOGEMENTS COLLECTIFS
AVENUE DE COLMAR, STRAS-
BOURG
Étude Faisabilité
Maître d'Ouvrage: Oil France Paris
Étude de Faisabilité
Surface: 6'175 m² SHON
Budget: 9 Millions € HT



LOGEMENTS SOCIAUX

13 LOGEMENTS AVEC COMMERCE
AVENUE GALLIENI, BONDY 93140
Étude Faisabilité
Maître d'Ouvrage: Bondy Habitat
Étude de Faisabilité
Surface: 810 m² SHON
Budget: 1,5 Millions € HT



MAISON INDIVIDUELLE

MAISON PASSIVE
35, RUE DE FONTENAY, CLAMART
Opération livrée
Maître d'Ouvrage: Privé
Projet de construction
Surface: 185 m² SHON
Budget: 420'000 € HT



LOGEMENTS SOCIAUX

13 LOGEMENTS COLLECTIFS
2 RUE DU MOLERET, BONDY 93140
Étude Faisabilité
Maître d'Ouvrage: Bondy Habitat
Étude de Faisabilité
Surface: 1'022 m² SHON
Budget: 1,4 Millions € HT



LOGEMENTS SOCIAUX

15 LOGEMENTS COLLECTIFS
2 RUE DU MOLERET, BONDY 93140
Étude Faisabilité
Maître d'Ouvrage: Bondy Habitat
Étude de Faisabilité - Démarche
HQE
Surface: 1'022 m² SHON
Budget: 1,6 Millions € HT



LOGEMENTS COLLECTIFS EN BANDE

49 LOGEMENTS COLLECTIFS
MANDRES LES ROSES, FRANCE
Étude Faisabilité
Maître d'Ouvrage: Emmaus Habitat
Concours - Démarche HQE
Surface: 3'514 m² SHON
Budget: 4,6 Millions € HT

TERTIAIRE PORTFOLIO



AMÉNAGEMENT BUREAUX

CONTROL DES ACCÈS AU SIÈGE DE PARIS HABITAT, RUE CLAUDE BERNARD, 75005 PARIS

Étude de faisabilité livrée
Maître d'Ouvrage: PARIS HABITAT
Surface: 600 m² SHON



AMÉNAGEMENT BUREAUX

AMÉNAGEMENT D'UN LOCAL
10 PLACE SOUHAM, 75013 PARIS

Opération livrée
Maître d'Ouvrage: PARIS HABITAT
Surface: 179 m² SHON
Budget: 340 000 € HT



AMÉNAGEMENT BUREAUX

CRÉATION D'UNE AGENCE PH
48 RUE BARGUE, 75015 PARIS

Opération livrée
Maître d'Ouvrage: Paris Habitat
Surface: 626 m² SHON
Budget: 1,2 Millions € HT



AMÉNAGEMENT BUREAUX

AMÉNAGEMENT BUREAUX
AV. CHAMPS ELYSÉES, 75008 PARIS

Opération livrée
Maître d'Ouvrage: Solving Efeso
Surface: 770 m² SHON
Budget: 350'000 € HT



AMÉNAGEMENT BUREAUX

AMÉNAGEMENT BUREAUX
MONTROUGE

Opération livrée
Client : Eiffage



AMÉNAGEMENT BUREAUX

AMÉNAGEMENT D'UN LOCAL
LEFEBVRE, 75015 PARIS

Opération arrêtée en phase PRO

COMMERCES PORTFOLIO



RESTAURANT ET TERRASSE

RESTAURANT SAN GIOVESE
2 RUE ANATOLE, 92800 PUTEAUX

Permis de Construire
Maître d'Ouvrage: Privé



RESTAURANT ET TERRASSE

GOLOSINO
LEVALLOIS PERRET 92300

Permis de Construire
Maître d'Ouvrage: Golosino



AMÉNAGEMENT COMMERCE

BISTROT DÔME DE RUNGIS
2 PLACE RUNGIS, 75012 PARIS

Phase APD
Maître d'Ouvrage: Privé
Surface: 200 m² SHON
Budget: 400'000 € HT



COMMERCE

LOUMI'S
7, RUE MONTMARTRE, 75002 PARIS

Opération livrée
Maître d'Ouvrage: Loumi's



COMMERCE

DELIZIE&FOLLIE
RUE ANDRÉ DES ARTS, 75006 PARIS

Opération livrée
Maître d'Ouvrage: Delizie&Follie



COMMERCE

DELIZIE&FOLLIE
2, RUE MONTORGUEIL, 75001 PARIS

Opération livrée
Maître d'Ouvrage: Delizie&Follie



AMÉNAGEMENT BOUTIQUE

BOUTIQUE EMPORIO ARMANI
CENTRAL PLACE, BEIJING, CHINE

Opération livrée
Maître d'Ouvrage: GIORGIO ARMANI
Surface: 1' 100 M² SHON
Budget: 1,8 Millions € HT
Mission: Maîtrise d'oeuvre complète

RENZO PIANO BUILDING WORKSHOP, PARIS COLLABORATION 1997 - 2007



COLLABORATION RPBW
RONCHAMP FRANCE
COUVENT ET NOUVELLE PORTE-
RIE
DÉMARCHE HQE
Étude 2006/2007
Maître d'Ouvrage: Soeur Clarisse de
la communauté Ste Colette
Budget: 11,5 Millions € HT



COLLABORATION RPBW
NEW LONDON BRIDGE HOUSE
LONDRES - ANGLETERRE
Étude 2005/2007
Maître d'Ouvrage:
SELLAR PROPERTY GROUP



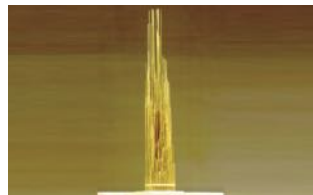
COLLABORATION RPBW
ZENTRUM PAUL KLEE
BERNE - SUISSE
DÉMARCHE HQE
Étude 1999/2005
Maître d'Ouvrage: Maurice and
Martha Müller Fondation
Budget: 67 Millions € HT



COLLABORATION RPBW
THE NEW YORK TIMES BUILDING
NEW YORK - U.S.A.
PROJET LAURÉAT
Étude 2000
Maître d'Ouvrage:
The New York Times
Forest City Ratner Companies



COLLABORATION RPBW
SALLE 3000
À LA CITÉ INTERNATIONALE, LYON
PROJET LAURÉAT
Étude 2000
Maître d'Ouvrage: Ville de Lyon



COLLABORATION RPBW
VERTICAL BISHOP'S GATE
LONDRES - ANGLETERRE
PROJET LAURÉAT
Concours: "Living in the City"
Étude 2000
Maître d'Ouvrage: Ville de Londres



COLLABORATION RPBW
CHICAGO ART INSTITUTE EXPAN-
SION
CHICAGO, U.S.A.
Étude 1999/2000
Maître d'Ouvrage:
ART INSTITUTE OF CHICAGO



COLLABORATION RPBW
P&C DEPARTMENT STORE
COLOGNE - ALLEMAGNE
Année 1998/2005
Maître d'Ouvrage:
PEEK & CLOPPERBURG
Surface: 25'500 m² SHON
Budget: 40 Millions € HT
Mission: Maîtrise d'oeuvre complète

ATELIER OTTAVIO DI BLASI, MILAN COLLABORATION 1993 - 1996



COLLABORATION OTTAVIO DI
BLASI
BÂTIMENT COMMERCIAL
MALNATI&CO
ALBIZZATE, VARESE, ITALIE
Année: 1997-2000
Maître d'Ouvrage:
UTENSILTECNICA VARESINA SNC
Surface: 680 m² SHON
Budget: 390'000 € HT



COLLABORATION OTTAVIO DI
BLASI
AMÉNAGEMENT DE LA BASILIQUE
AQUILEIA, GORIZIA - ITALIE
Étude 1995
Maître d'Ouvrage:
Società per la conservazione della
Basilica di Aquileia



COLLABORATION OTTAVIO DI
BLASI
EGLISE ET CENTRE PAROISSIAL
BITONTO, BARI - ITALIE
Étude 1995
Maître d'Ouvrage:
Curia arcivescovile BARI



COLLABORATION OTTAVIO DI
BLASI
EXHIBITION PAVILLION
BASEL, SUISSE
Étude 1994/2001
Maître d'Ouvrage:
Tag Heuer SA, Neuchatel

ÉQUIPEMENTS



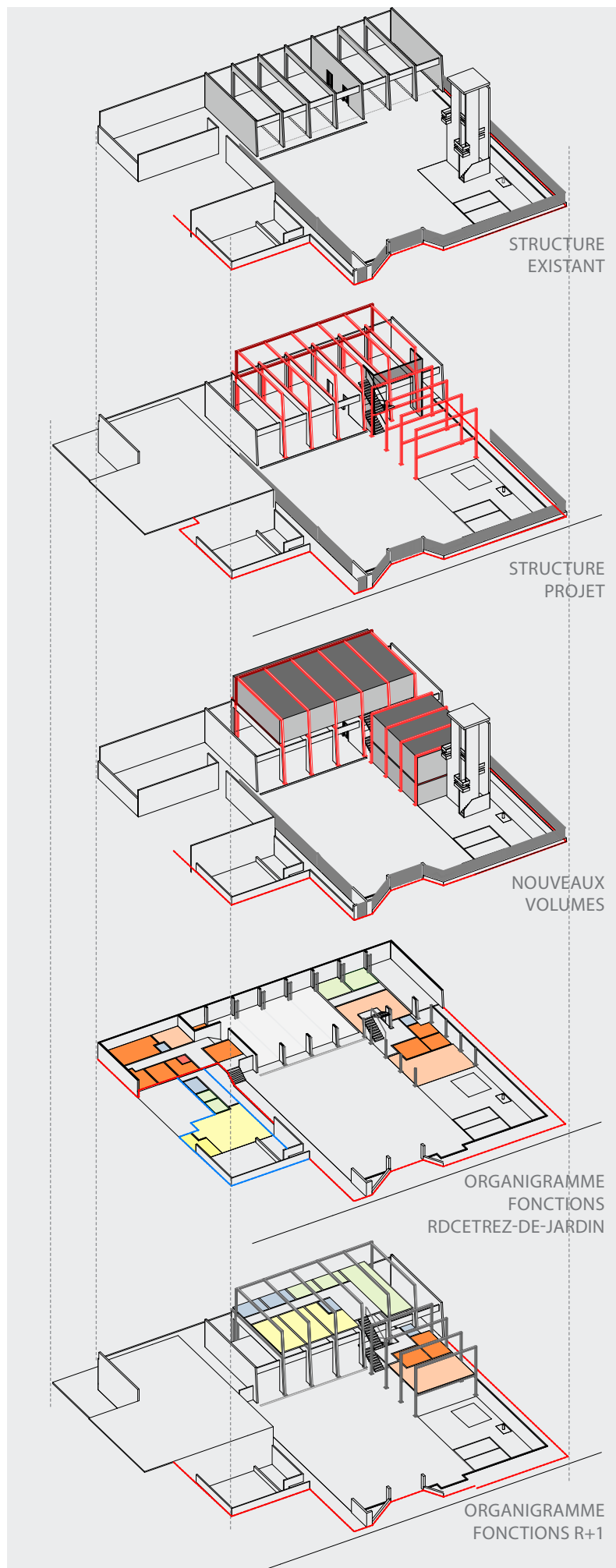
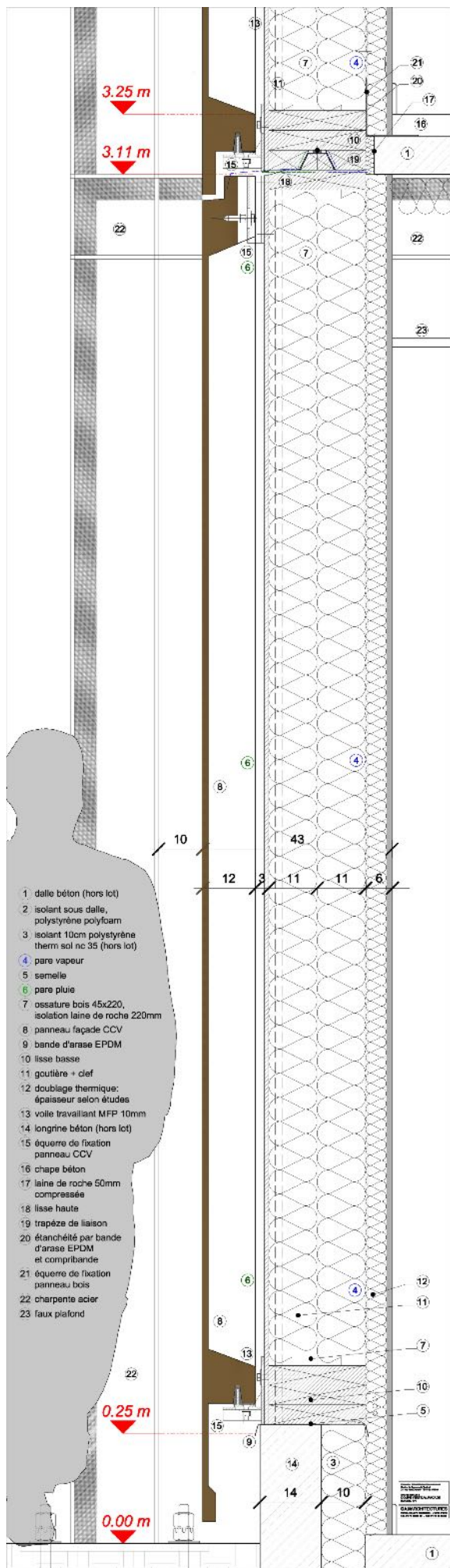


DD-536-PE

SECURIS

SAV : 01 49 77 03 00
Mail : be@si94.fr

BK-791-AR





AV. HENRI DUNANT, CROISSY SUR SEINE, 78110
SDIS 78 CPI LE VÉSINET



RÉHABILITATION ET EXTENSION BOIS
OPÉRATION EN SITE OCCUPE

Livré 2015

Maître d'Ouvrage:

Service départemental d'incendie et de secours des Yvelines

Année: Lauréat 2012

Surface: 800 m² SHON

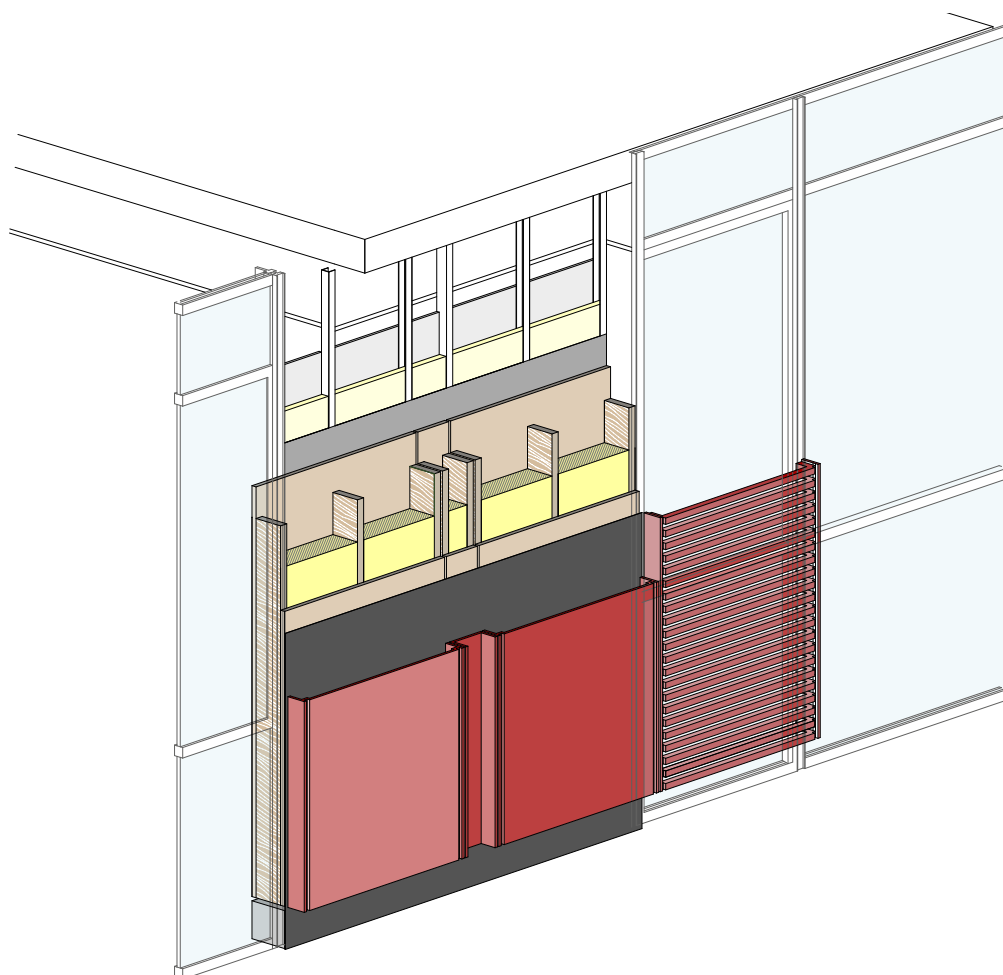
Budget: 1,4 Millions € HT

Mission: Maîtrise d'œuvre pour l'extension, la réhabilitation rénovation du centre de première intervention (Cpi) du Vésinet.

Extension de l'actuel centre de première intervention par la construction d'un bâtiment en R+1 et destiné à recevoir les locaux d'hébergement, le nouveau centre de traitement des alertes, une salle de sports et les locaux de vie.

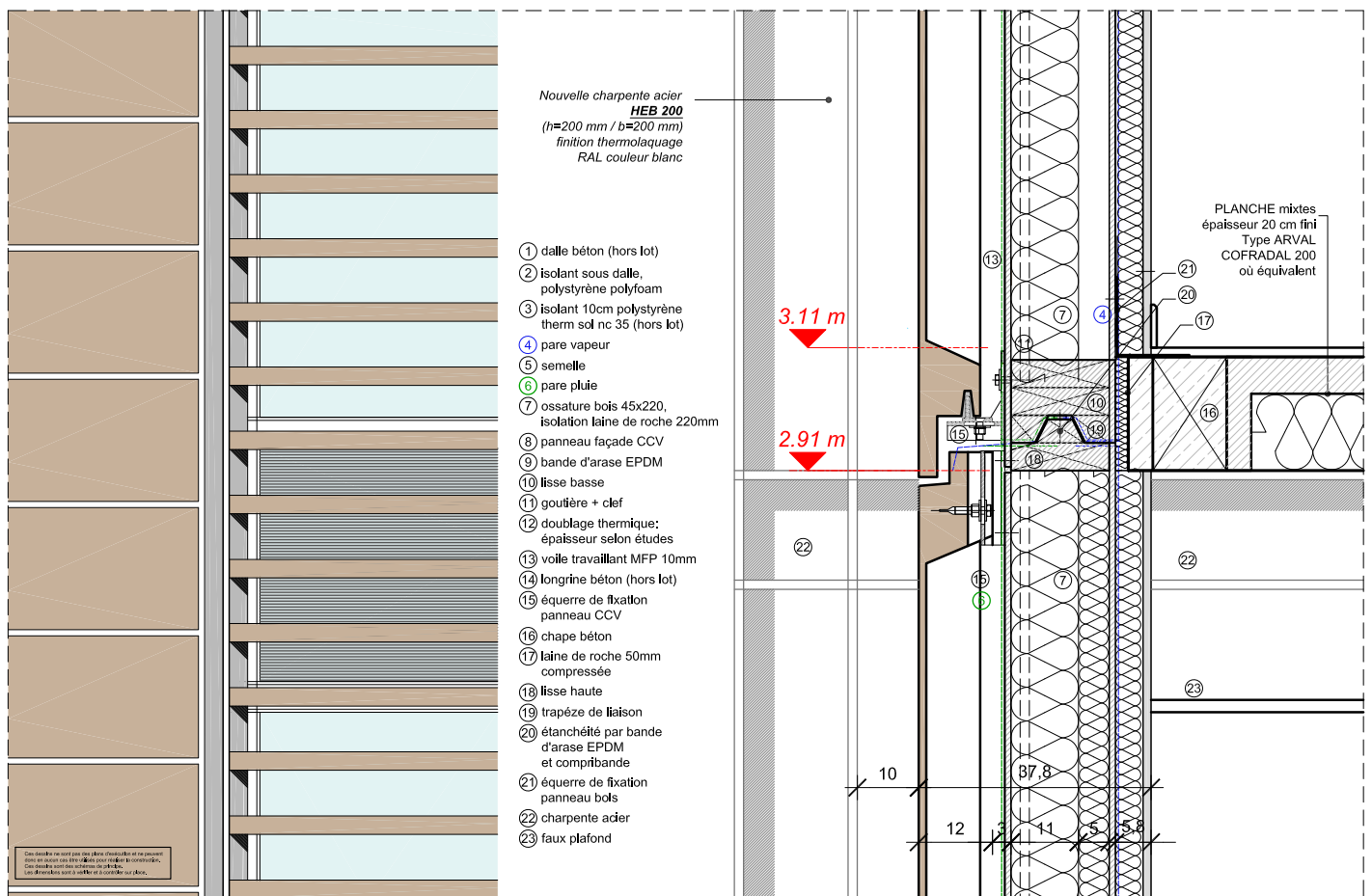
Réhabilitation rénovation des locaux existants avec une mise à niveau fonctionnelle du sous-sol et du rez de chaussée.

Remise en état de la cour de manœuvre, sécurisation du site et aménagement paysager de l'ensemble.



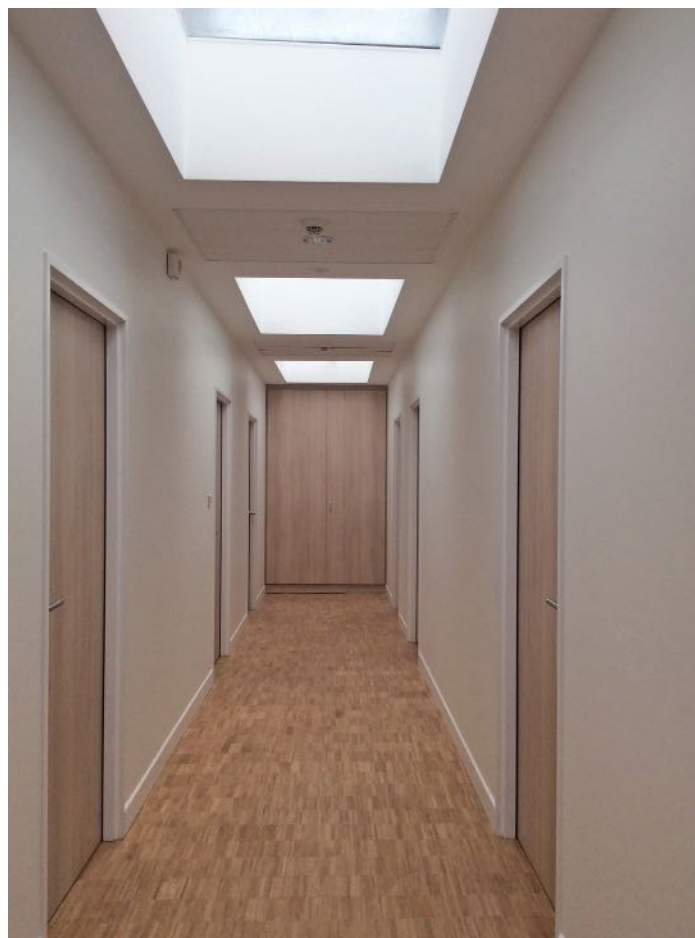
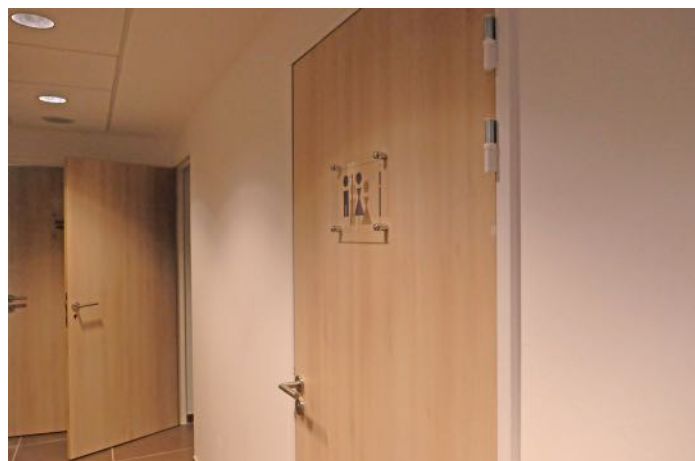
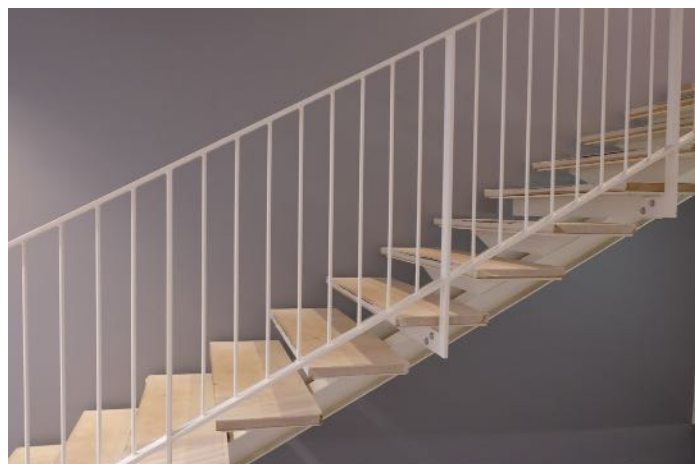
SYSTÈME FAÇADES

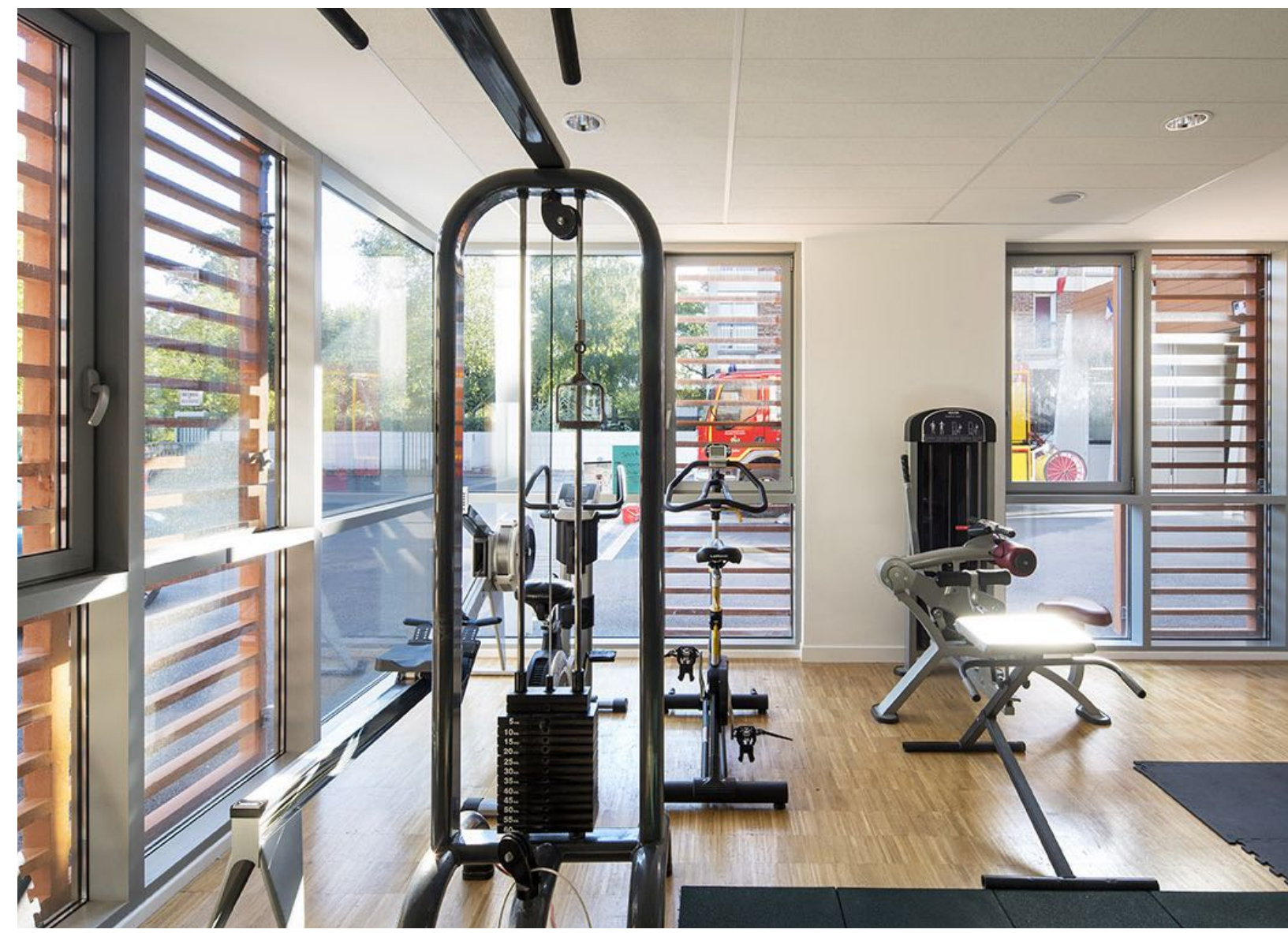
- STRUCTURE DE LA FAÇADE SIMPLIFIÉE.
- INTERVENANT UNIQUE
- MAÎTRISE DU COUT
- FAÇADE LÉGÈRE À 120KG/M2
- INTERVENANT UNIQUE
- MAÎTRISE DU COUT
- PRÉFABRICATION DES PANNEAUX FAÇADE, EN ASSURANT UNE MISE HORS D'EAU HORS AIR DE LA FAÇADE.
- UNE PEAU INDUSTRIELLE INTÉGRANT LES ENSEMBLES MENUISÉS ET LE PAREMENT FINAL.
- RÉDUCTION DES DÉLAIS DE CHANTIER





PHOTOS DE CHANTIER - AVRIL 2015

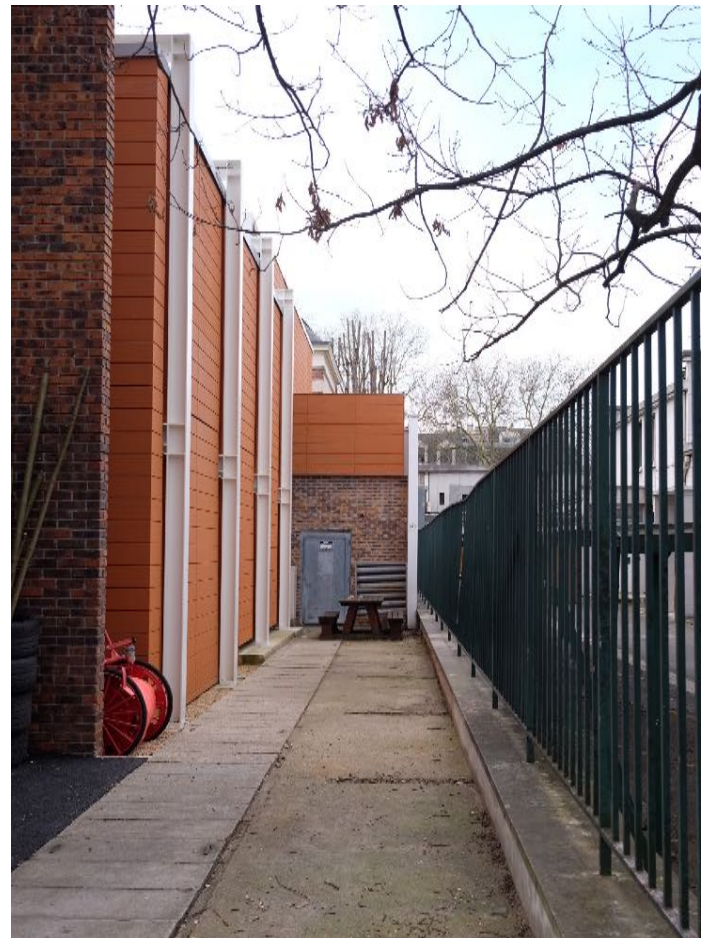








PHOTOS DE CHANTIER - NOVEMBRE 2015





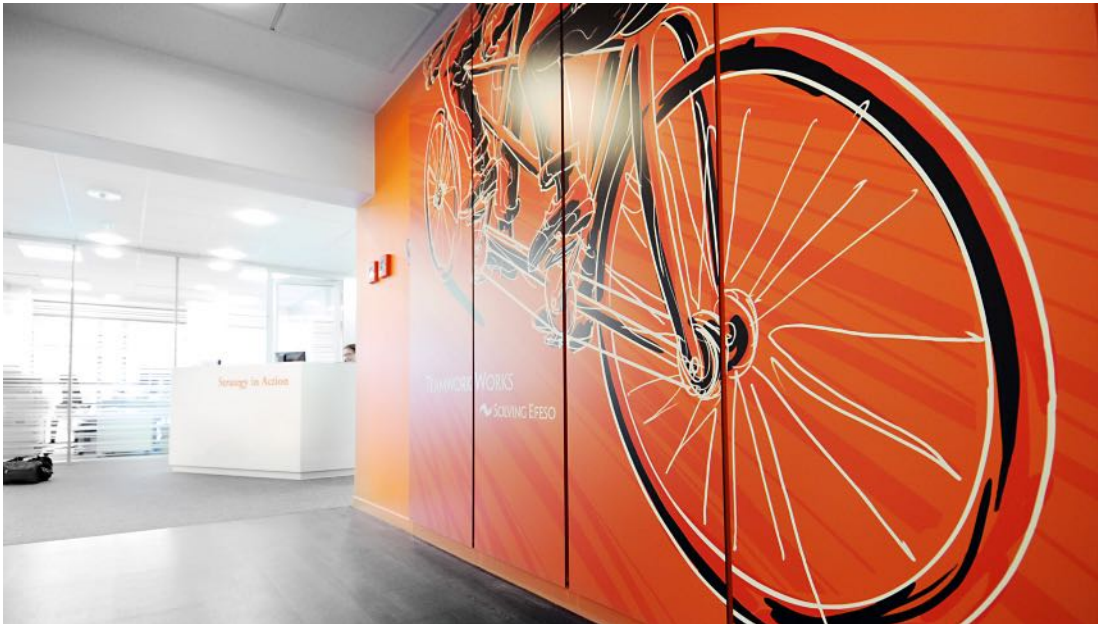
Strate

 SOLVING EFESC

Strategy in Action

EXIT



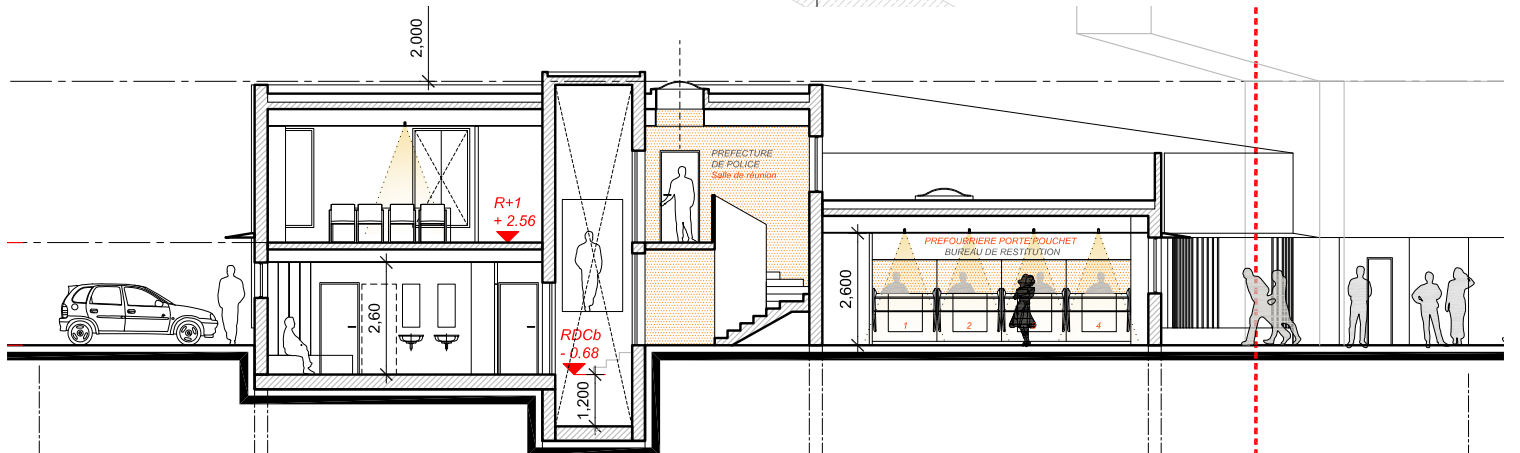
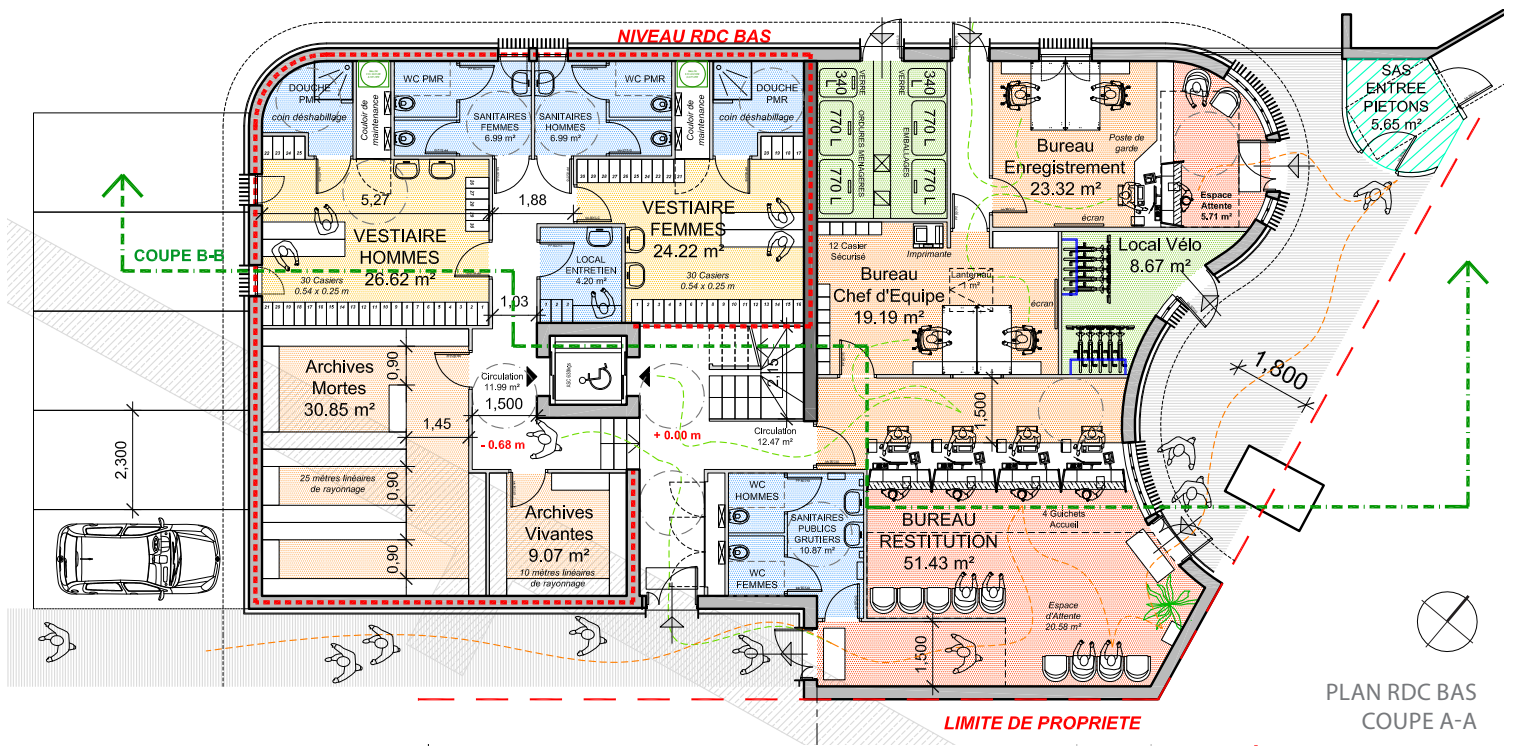


117, AVENUE DES CHAMPS ELYSÉES, 75008 PARIS AMÉNAGEMENT DE BUREAUX

AMÉNAGEMENT BUREAUX

Livraison 2012
Maître d'Ouvrage: SOLVING
EFESO
Année: 2011/2012
Surface: 770 m² SHON
Budget: 350'000 € HT
Mission: Maîtrise d'oeuvre
complète







115 PORTE POUCHET, PARIS 75017 RÉALISATION D'UNE PRÉFOURRIÈRE

semavip
SOCIÉTÉ D'ÉCONOMIE MIXTE
d'aménagement de la ville de Paris

**MARCHÉ DE CONCEPTION-
RÉALISATION
CONSTRUCTION NEUVE**

Livré 2016

Maître d'Ouvrage:

SEMAVIP

Année: 2014

Surface: 8'400 m² SHON

Budget: 3,5 Millions € HT

Mission: Maîtrise d'oeuvre pour la réalisation d'une Préfourrière sur le Secteur Auboin de la ZAC Porte Pouchet, à Paris 75017.



La parcelle est située sous le périphérique. Cet endroit sombre, sans visibilité, et peu amène, nous inspire un bâtiment accueillant, vif, offrant un contraste très fort avec son environnement.

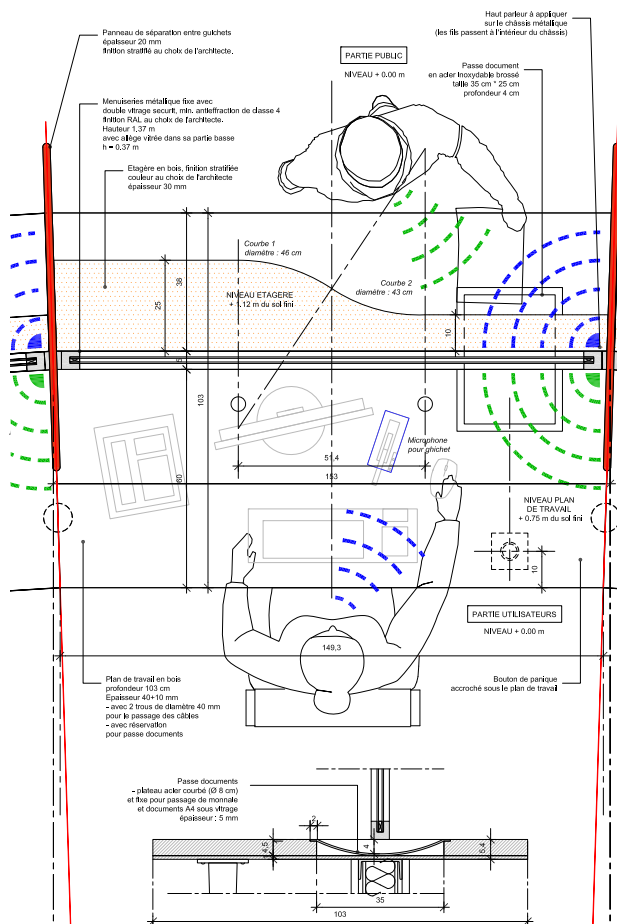
Ses courbes participent de la compréhension du site en guidant le visiteur, et atténuent l'effet brutaliste de l'imposante structure en béton du périphérique.

Ses couleurs vives et brillantes attirent l'œil et sa texture renvoie la lumière, trop rare sur le site.

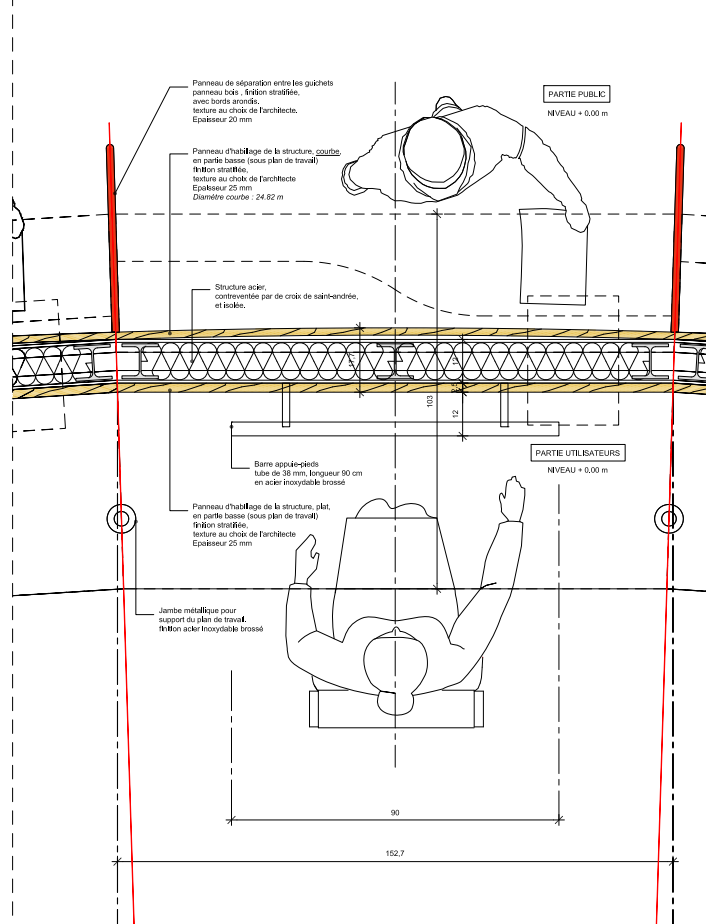
La circulation automobile se fait à sens unique, en boucle. L'organisation du site offre une lecture simple et optimisée de l'espace.



GUICHET : VUE EN PLAN - Echelle 1:5



GUICHET : COUPE SOUS LE PLAN DE TRAVAIL - Echelle 1:5









RUE ALFRED MAHÉ, 44550 SMG MAIRIE DE SAINT-MALO-DE-GUERSAC

Les locaux actuels ne répond plus aux attentes et besoins, ni aux problématiques d'accessibilités aux services publics de proximité, pour cette raison ce projet propose la démolition des volumes annexes au bâtiment principal et la construction neuve d'un volume limitrophe.

EXTENSION ET RÉHABILITATION
ACCÈS AUX SERVICES PUBLICS DE
PROXIMITÉ

APD en cours

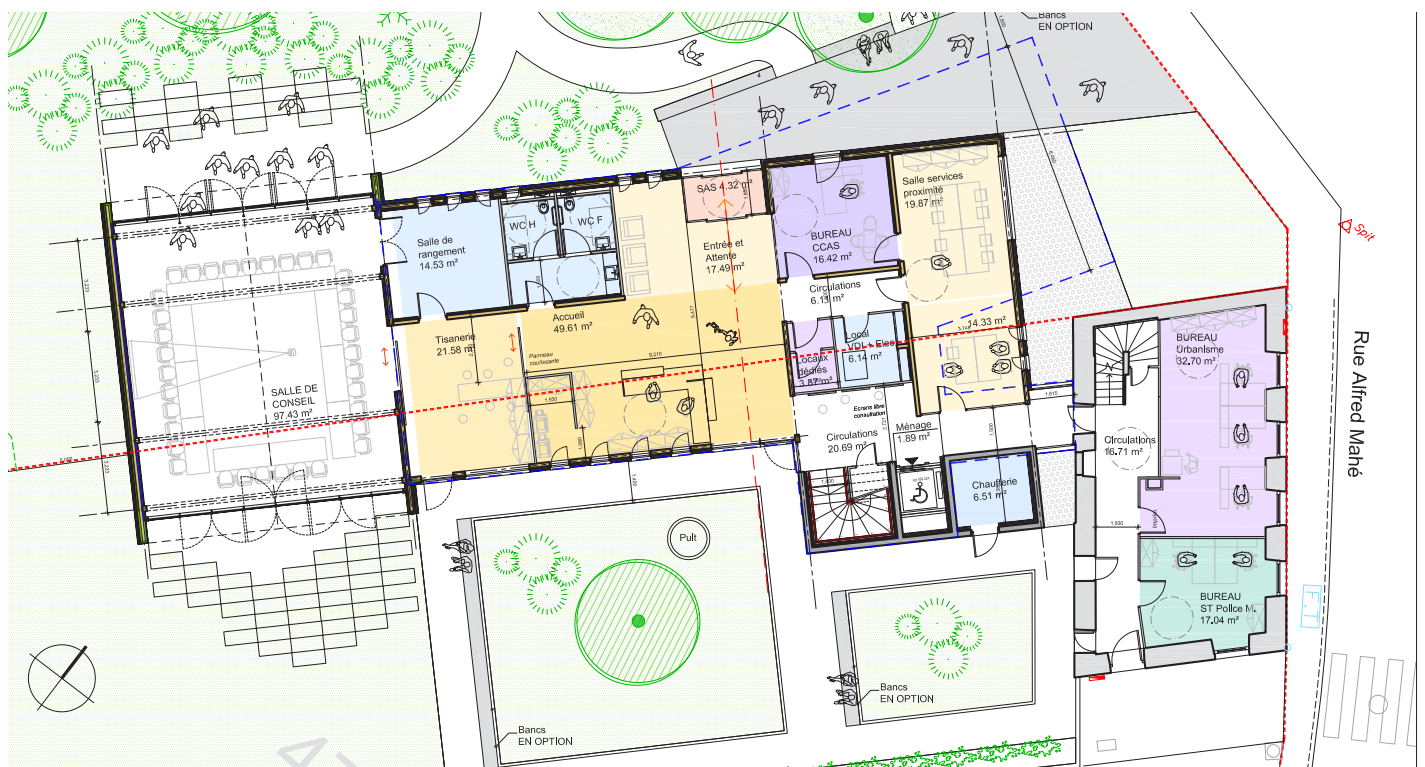
Maître d'Ouvrage:

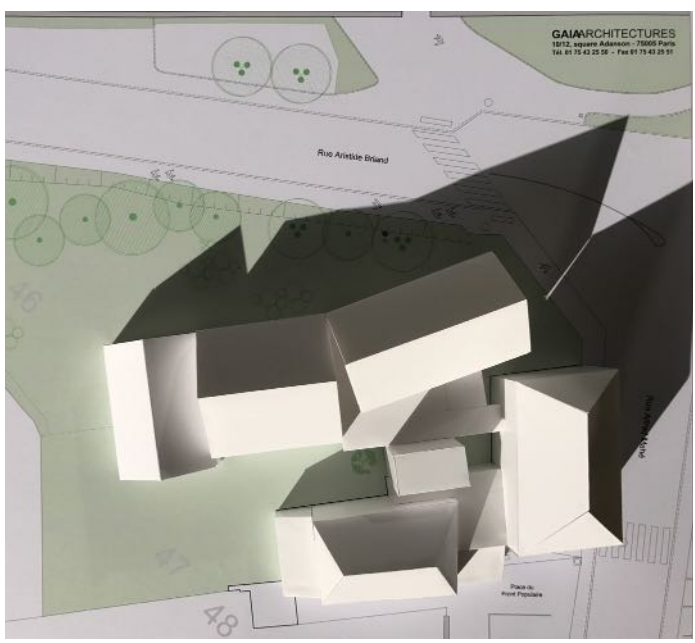
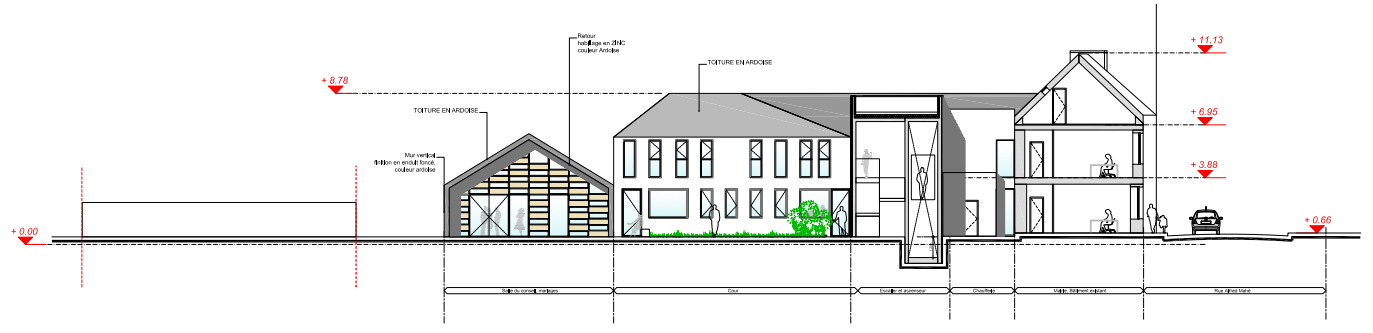
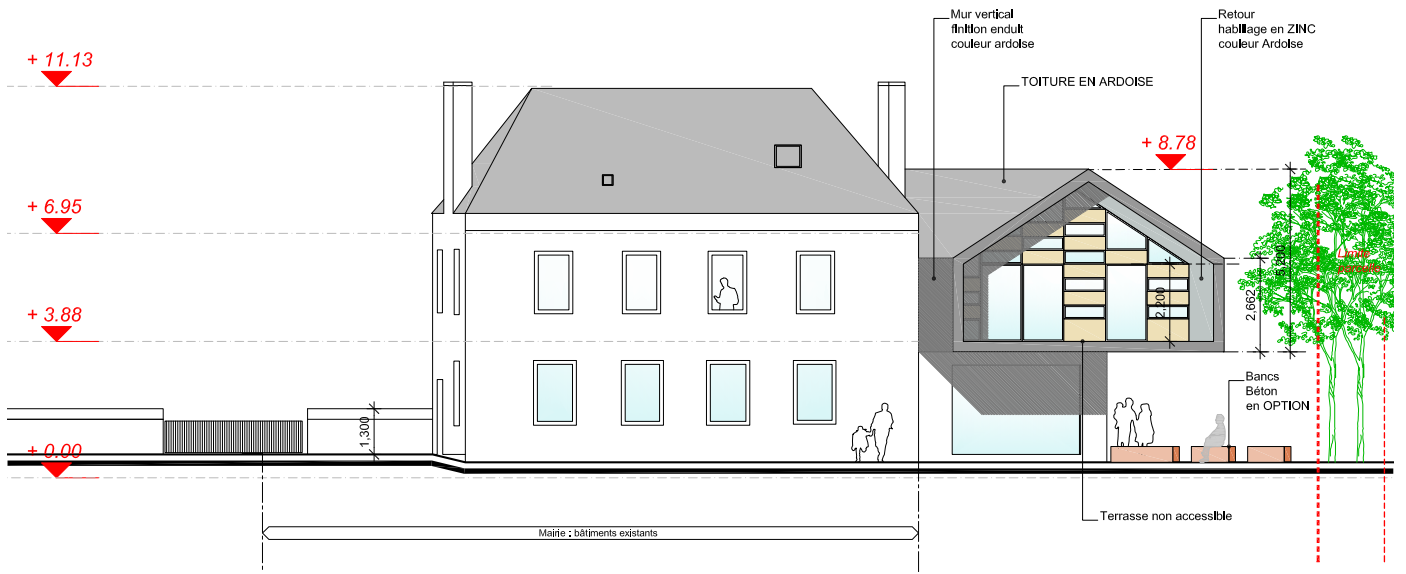
MAIRIE DE SAINT MALO DE GUERSAC

Année: 2017

Surface: 600 m² SHON

Budget: 1 070 000,00 € HT





GAIA ARCHITECTURES
1913, square Adamson - 75005 Paris
Tel. 01 79 42 25 26 - Fax 01 79 42 25 31



LOGEMENTS





52, RUE EUGÈNE CARRIÈRE, À PARIS 75018
RÉHABILITATION DE LOGEMENTS COLLECTIF **Akelius**







36, RUE UNIVERSITÉ, À PARIS 75007
RÉNOVATION ET AMÉNAGEMENT D'UN LOGEMENT

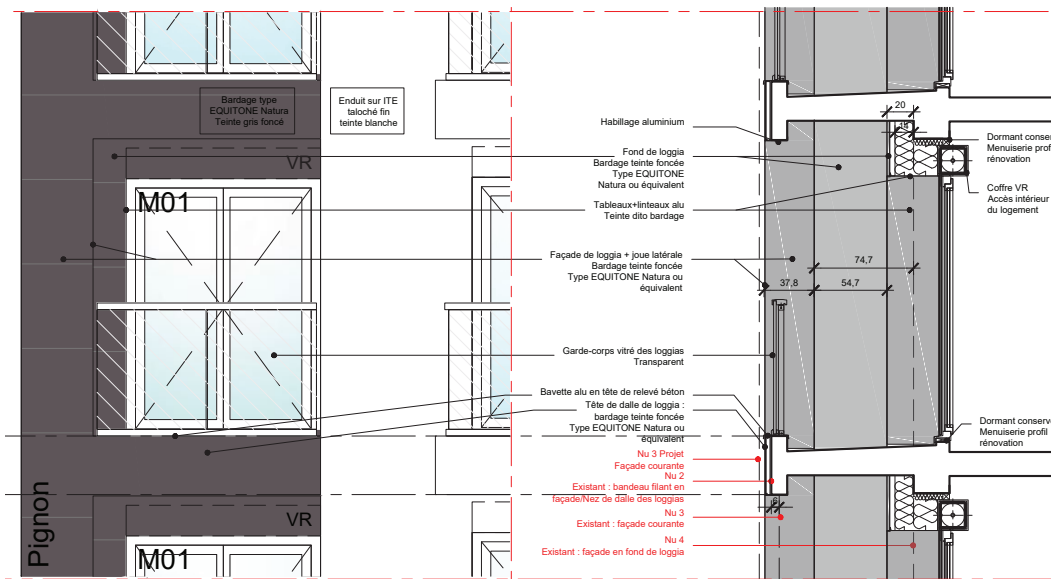
RÉNOVATION ET AMÉNAGEMENT
D'UN LOGEMENT

Maître d'Ouvrage: Client privé
Surface: 55 m² SHAB
Budget: 130 000,00 € HT
Mission: Maîtrise d'oeuvre
complète





89/91 RUE PELLEPORT, 75020 PARIS RÉHABILITATION DE 80 LOGEMENTS COLLECTIFS



RÉHABILITATION 80 LOGEMENTS COLLECTIFS OPÉRATION EN SITE OCCUPE

Phase APD
Maître d'Ouvrage: IMMOBILIERE 3F
Surface: 4234 m² SHAB
Budget: 1,9 Millions € HT
Mission: Maîtrise d'oeuvre complète

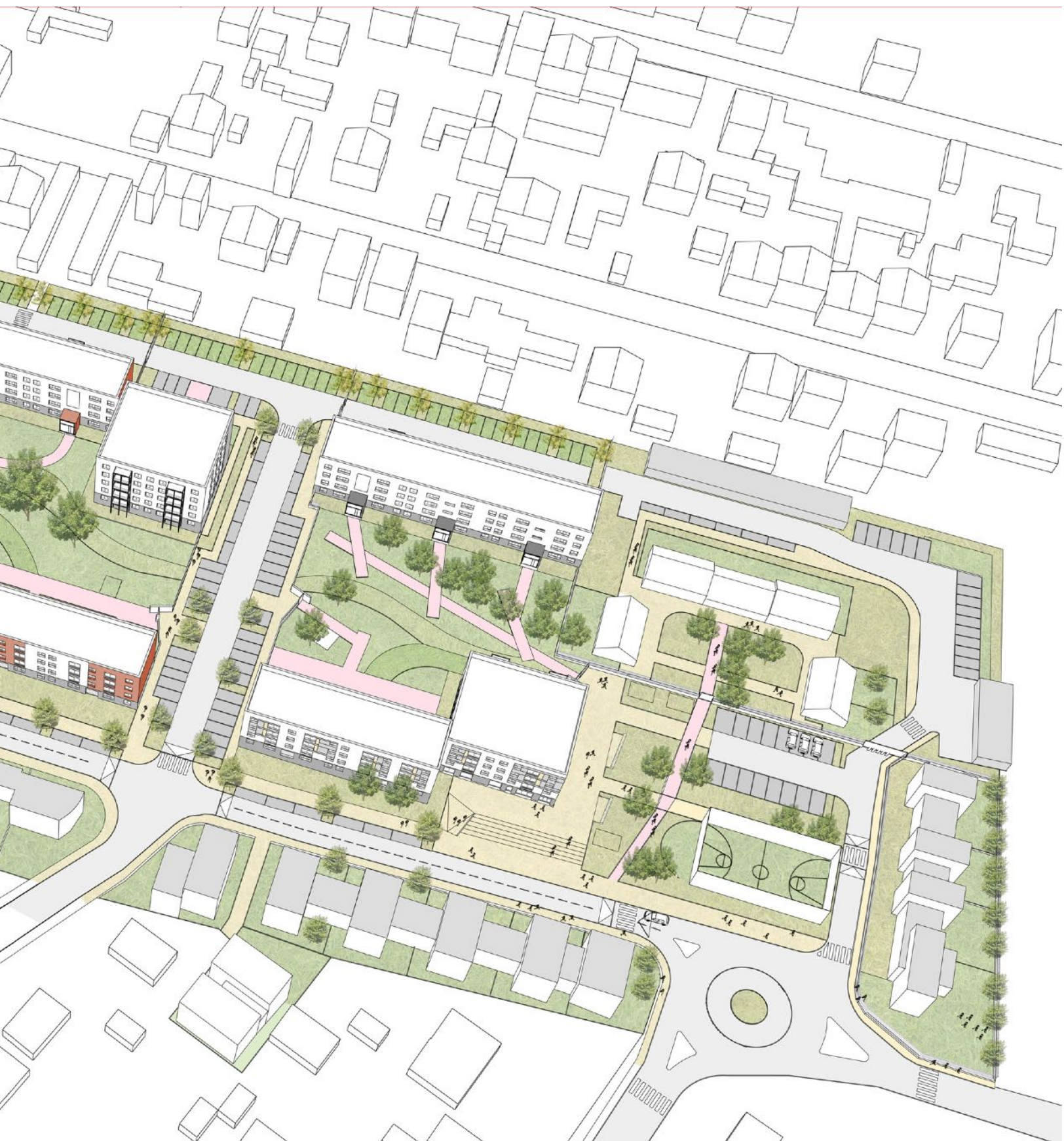
URBANISME







Renouvellement Urbain du Quartier Schweitzer Laennec à Chelles





PHOTOS DE CHANTIER AVRIL 2015



PHOTO AVANT TRAVAUX



SITUATION

Le quartier regroupe 332 logements locatifs sociaux. Il est composé de deux entités respectivement : la Résidence Schweitzer Laennec construite en 1962 pour 292 logements en 13 bâtiments et la Résidence Follereau construite en 1991 pour 40 logements en 10 pavillons individuels.

INTERVENTIONS URBAINES:

- Création d'une nouvelle rue Laennec.
- Ré agencement du Quartier avec démolition de deux bâtiments et création de trois îlots.
- Mise en place d'un processus de résidentialisation.
- Dégagement d'un nombre suffisant de place de stationnement (1 place par logement).
- Réhabilitation urbaine de la Place de Follereau.
- Réhabilitation urbaine de la Place Nord avec vue traversante sur les îlots.



QUARTIER SCHWEITZER LAENNEC, CHELLES 77500

332 LOGEMENTS COLLECTIFS



INTERVENTIONS SUR LE BÂTI:

Le travail sur le bâti porte sur l'enveloppe des bâtiments, la réfection des parties communes et l'amélioration des logements.

- Rénovation des façades avec mise en place d'une isolation thermique par l'extérieur pour atteindre le label BBC-Effinergie Rénovation pour les bâtiments plots et le label HPE Rénovation pour les bâtiments barres.
- Ravèlement des façades avec une teinte différente pour chaque îlot et un soubassement de différentes teintes de gris pour marquer la définition de chaque îlot.

- Remplacement des menuiseries extérieures.
- Création de balcons
- Sécurisation des toitures terrasses par la création d'acrotères pleins filants.
- Inversion des halls d'entrée venant s'ouvrir en Coeur d'îlot plutôt que sur la rue.
- Création de locaux poubelle, réfection loges gardien
- Intervention dans les parties privatives dont : création de VMC, réfection des sanitaires, des salles de bains et des meubles de cuisine.

RENOUVELLEMENT URBAIN OPÉRATION EN SITE OCCUPE

Livré 2015
Maître d'Ouvrage: MC Habitat
OPH de Marne et Champagne.
Année: 2010
Surface: 26'902 m² SHON
Budget: 11 Millions € HT
Mission: Maîtrise d'oeuvre
complète
Co-traitants: OTCI, MECOBAT,
ARC.AME.

Label BBC (Cep : 80 Kwhep / m²
SHON / an)

Label HPE RENOVATION 2009
(Cep : 150 Kwhep / m² SHON
/ an)



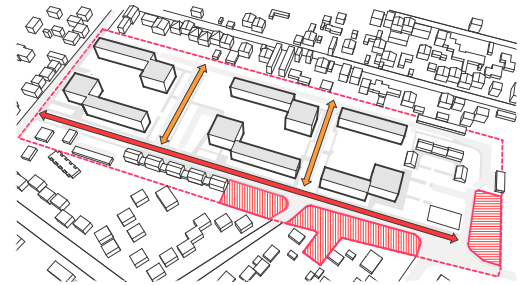
UNE NOUVELLE RUE LAENNEC ET DES CONSTRUCTION NEUVES

Le projet propose comme première initiative de redonner au quartier une circulation claire, compatible avec le caractère résidentiel de la zone.

Ce nouveau passage à double sens, liant l'avenue Chappe et le chemin de Chantereine, aura l'aspect d'une véritable rue, proposant de larges trottoirs et des places de stationnement en bord de voies dédiés aux visiteurs et arrêts temporaires, aérés par la plantation d'arbres.

Limitée à 30 km/h la circulation sera adéquate à un lieu utilisé en premier lieu par des familles et des enfants.

Cet unique axe desservira les voies secondaires permettant l'accès aux parkings réservés aux résidents.





3

L'ÎLOT COMME NOUVELLE ÉCHELLE

La création de ces trois îlots permettra d'obtenir des ensembles allant de 52 logements (îlot Sud) à 91 logements (îlot Central) et 104 logements (îlot Nord) eux-même subdivisés par immeuble (30 logements maximum).

L'aménagement des îlots s'accompagne de rénovations du bâti, offrant de meilleures conditions de vie à travers la réfection des partie communes, l'adjonction de balcons, l'agrandissement de certaines fenêtres, le remplacement de sanitaires et d'éviers, la réfection des sols des salles de bains.



LES ENTRÉES : HALLS INVERSÉS ET HALLS TRAVERSANTS

L'amélioration du bien-être des habitants du quartier passe par la refonte du système d'entrée et par la revalorisation des espaces communs.

En particulier sur les bâtiments à barre, les entrées viendront s'ouvrir sur les coeurs d'îlot et non plus sur les rues Schweitzer ou Laennec. Cette inversion des cages d'escalier se fera en inversant la dernière volée de chaque escalier. Ce retournement nécessite l'adjonction d'un nouveau volume sur le jardin, de 4.09 m de haut pour permettre un bon dégagement.

Cette extension accueillera, outre cette nouvelle volée d'escalier, les boîtes aux lettres, et sera ouverte sur le jardin et sur un des côtés au travers de baies vitrées afin de laisser pénétrer un maximum de lumière, et de laisser les halls au regard de tous.

BALCONS

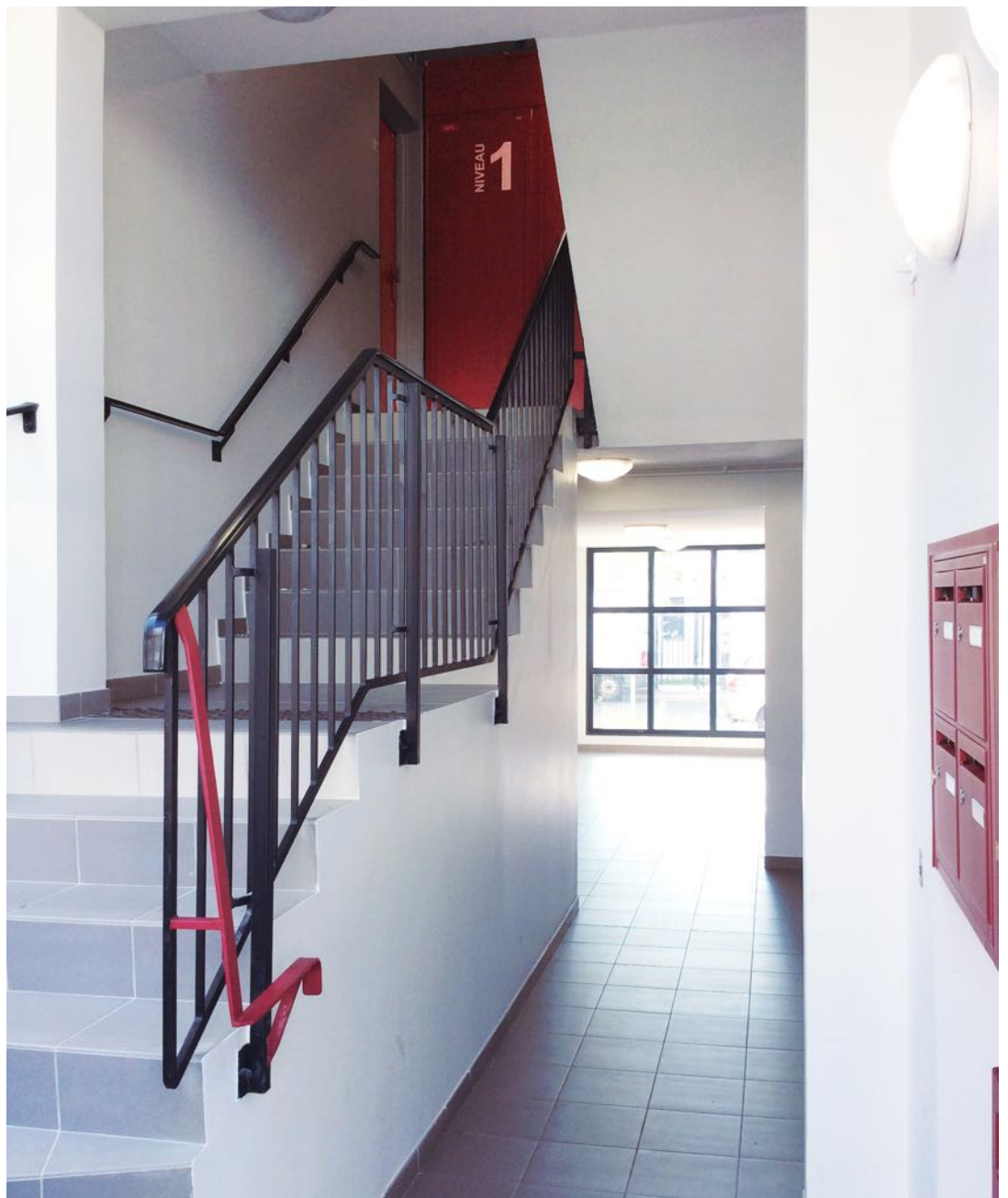
L'aménagement des îlots s'accompagne de rénovations du bâti, offrant de meilleures conditions de vie à travers la réfection des parties communes, l'adjonction de balcons, l'agrandissement de certaines fenêtres, le remplacement de sanitaires et d'éviers, la réfection des sols des salles de bains.





10









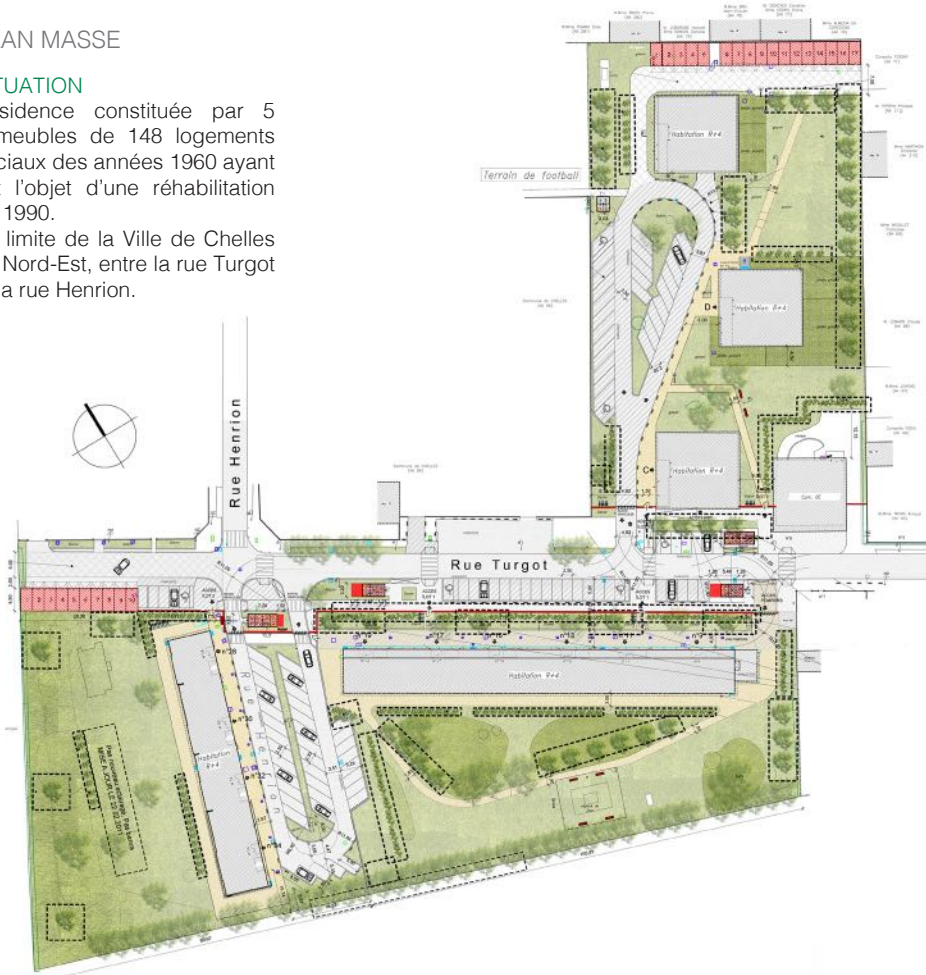
RÉSIDENCE CHANTEREINE, RUE TURGOT, CHELLES 77500, FRANCE RÉHABILITATION DE 148 LOGEMENTS COLLECTIFS

PLAN MASSE

SITUATION

Résidence constituée par 5 immeubles de 148 logements sociaux des années 1960 ayant fait l'objet d'une réhabilitation en 1990.

En limite de la Ville de Chelles au Nord-Est, entre la rue Turgot et la rue Henrion.



RÉHABILITATION RÉSIDENTIALE OPÉRATION EN SITE OCCUPE

Livraison 2012

Maître d'Ouvrage: MC Habitat
Oph de Marne et Chantereine
Année: 2009

Surface: 12'900 m² SHON

Budget: 4 Millions € HT

Mission: Maîtrise d'oeuvre
complète

Label HPE RÉNOVATION 2009
(Cep : 150 Kwhep / m² SHON)

Réalisation de 3 îlots résidentiels sécurisés: clôtures, contrôle d'accès, création de locaux tri sélectif et boxes, aires de jeux et aménagements paysagers.







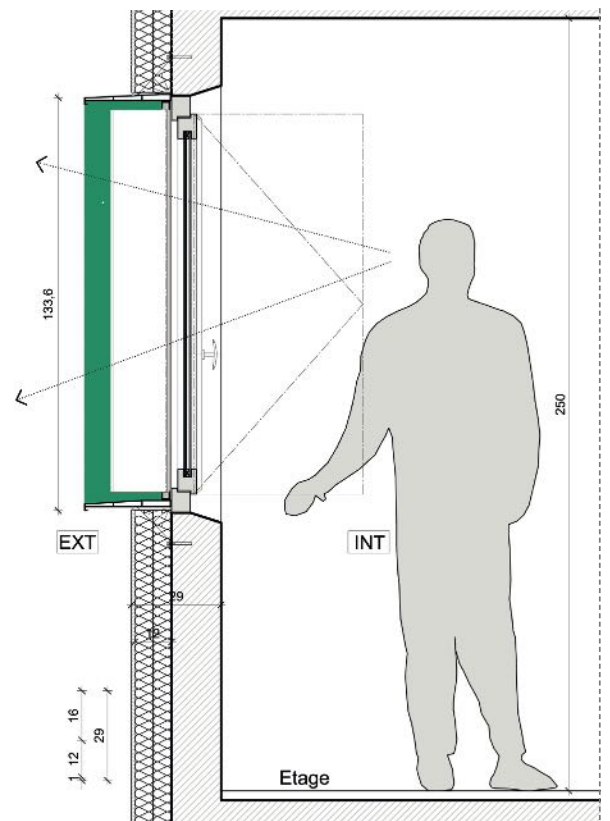




VUE SUR LA RUE TURGOT
PHOTOS DU CHANTIER
DÉTAIL CADRE FENÊTRE

ENJEUX

- Réhabilitation thermique des immeubles avec obtention du label HPE Rénovation 2009 (passage d'une consommation énergétique des bâtiments de 300 à 150 kwhep/m²shon/an).
- Restructuration des espaces et du système viare et création d'îlots résidentiels indépendants à échelle humaine.



COLLABORATIONS





BERNE MONUMENT IM FRUCHTLAND 3, BERNE (3600), SUISSE VILLA RESTAURANT 50 PLACES



COLLABORATION RPBW

Année: 2005

Maître d'Ouvrage: Fondation Müller

Surface: 400 m² SHON

Budget: 1,2 Millions € HT

Mission: Maîtrise d'oeuvre complète

Référence présentée avec l'autorisation de RPBW.







BERNE MONUMENT IM FRUCHTLAND 3, BERNE
(3600), SUISSE
MUSÉE PAUL KLEE

COLLABORATION RPBW

DÉMARQUE HQE

Année: 2005

Maître d'Ouvrage: Fondation
Müller

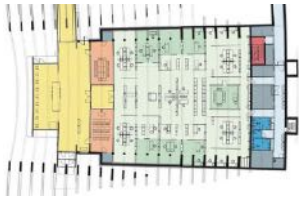
Mission: Maîtrise d'oeuvre
complète

Référence présentée avec
l'autorisation de RPBW.





BERNE MONUMENT IM FRUCHTLAND 3, BERNE (3600), SUISSE BUREAUX 45 PLACES



COLLABORATION RPBW

Année: 2005

Programme: Aménagement
intérieur de bureaux, d'un
accueil et des 3 salles de
réunion.

Maître d'Ouvrage: Fondation
Müller

Surface: 2'700 m² SHON

Budget: 5 Millions € HT

Mission: Maîtrise d'oeuvre
complète

Référence présentée avec
l'autorisation de RPBW.



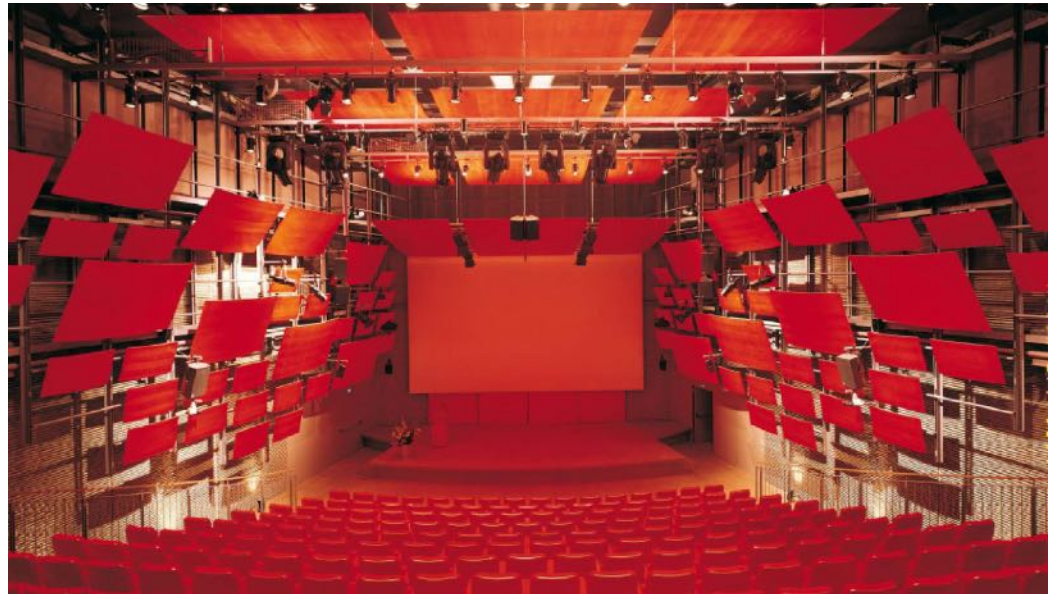
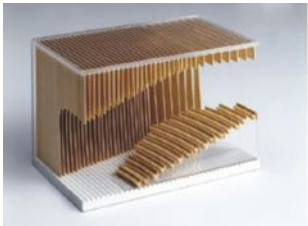


BERNE MONUMENT IM FRUCHTLAND 3, BERNE (3600), SUISSE MUSÉE PAUL KLEE



COLLABORATION RPBW
DÉMARQUE HQE
Année: 2005
Maître d'Ouvrage: Fondation
Müller
Surface: 15'000 m² SHON
Budget: 67 Millions € HT
Mission: Maîtrise d'oeuvre
complète

Référence présentée avec
l'autorisation de RPBW.



COLLABORATION RPBW

Année: 2005

Maître d'Ouvrage: Fondation
Müller

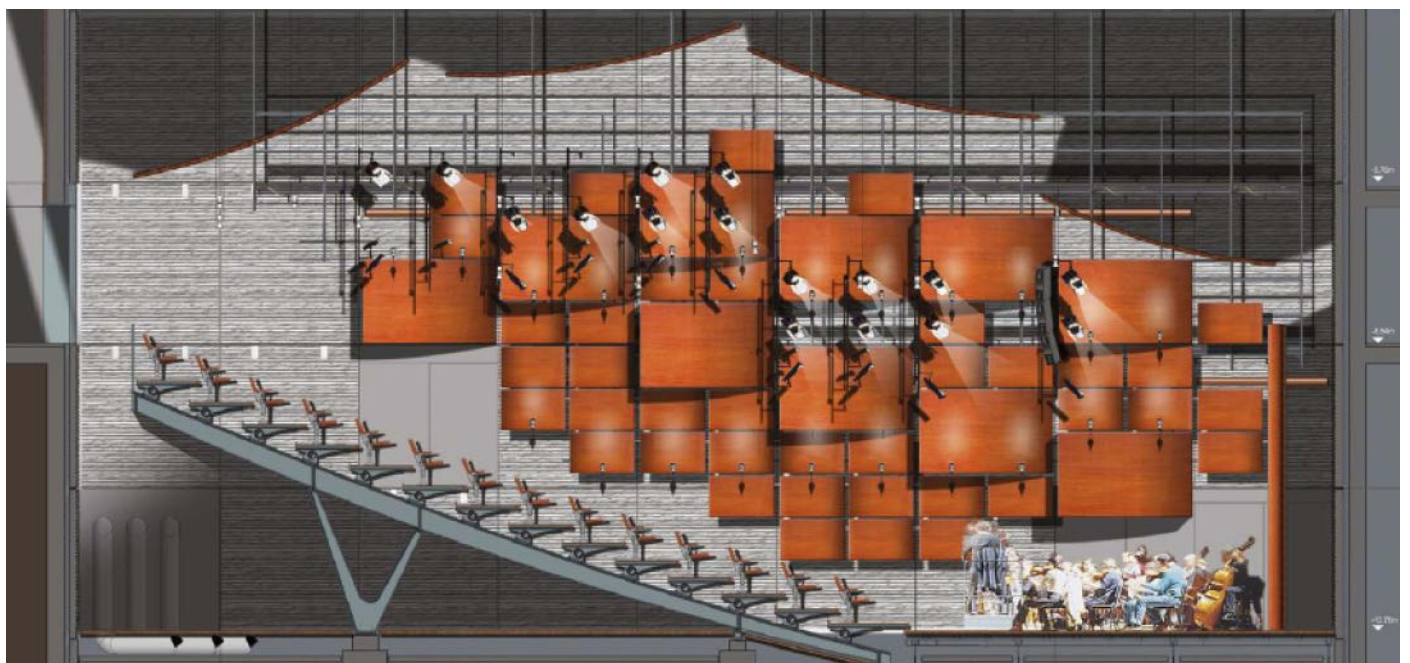
Surface: 2' 100 m² SHON

Budget: 5,5 Millions € HT

Mission: Maîtrise d'oeuvre
complète

Référence présentée avec
l'autorisation de RPBW.

BERNE MONUMENT IM FRUCHTLAND 3, BERNE (3600), SUISSE
AUDITORIUM 300 PLACES





BERNE MONUMENT IM FRUCHTLAND 3, BERNE (3600), SUISSE CRÈCHE 70 PLACES



COLLABORATION RPBW

Année: 2005

Maître d'Ouvrage: Fondation Müller

Surface: 1'200 m² SHON

Budget: 1,2 Millions € HT

Mission: Maîtrise d'oeuvre complète

Référence présentée avec l'autorisation de RPBW.







COLLABORATION RPBW

Année: 2005

Maître d'Ouvrage:

PEEK & CLOPPENBURG

Surface: 25'500 m² SHON

Budget: 40 Millions € HT

Mission: Maîtrise d'oeuvre

complète

Référence présentée avec
l'autorisation de
Renzo Piano Building
Workshop.

CENTRE VILLE DE COLOGNE, ALLEMAGNE GRAND MAGASIN PEEK & CLOPPENBURG

