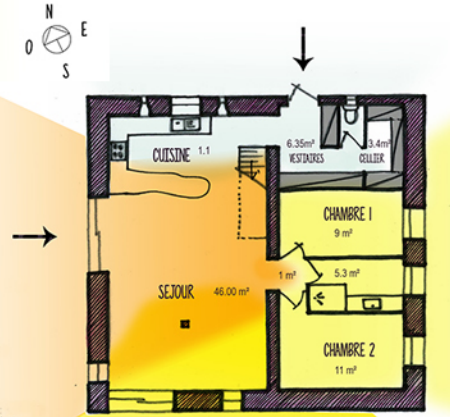
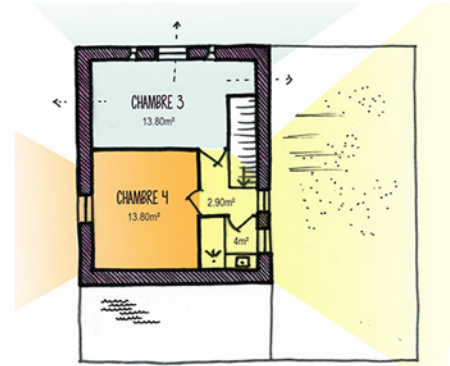
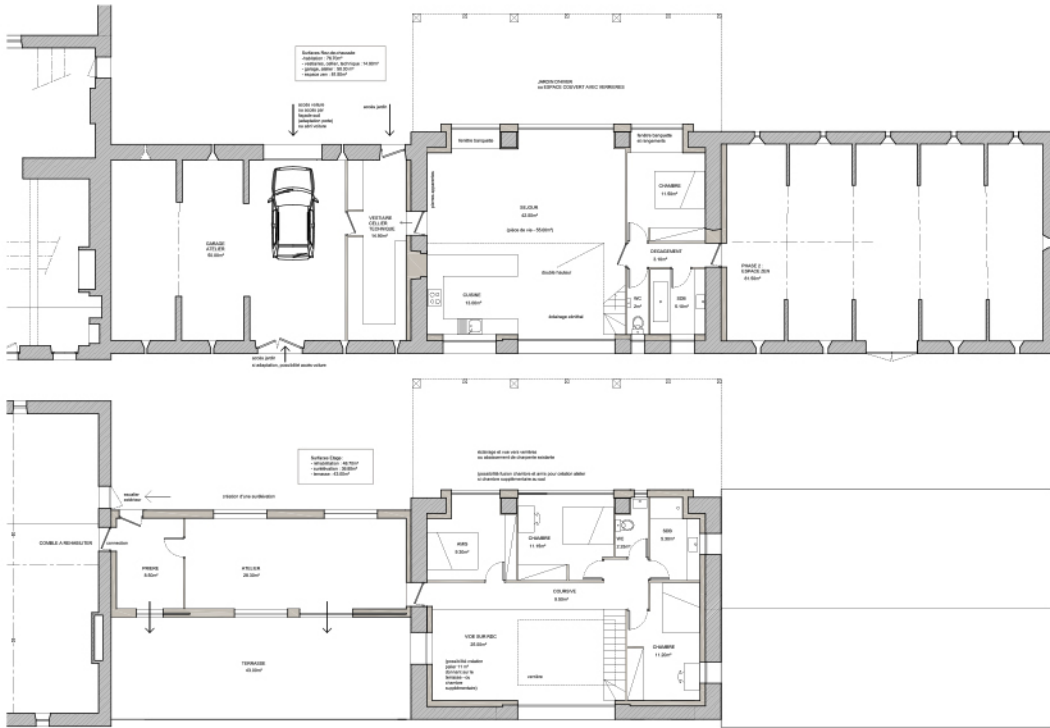
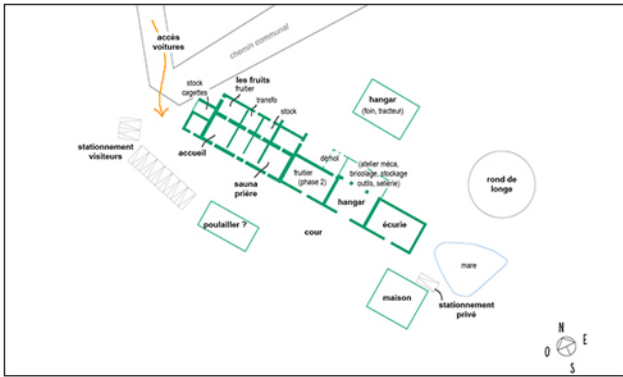


- PARTIS ARCHITECTURAUX ET CHOIX ECOLOGIQUES**
- emploi de matériaux biosourcés
 - gestion des apports solaires
 - gestion de la cohabitation des différents usages
 - espaces compacts et fonctionnels
 - préserver la végétation en place



**CONSTRUCTION NEUVE (ossature bois)
CREATION ATELIER ET APPARTEMENT**

zone urbaine



PARTIS ARCHITECTURAUX
 -design permaculturel de l'ensemble du site
 -apports contemporains dans l'ancien -génie du lieu
 -gestion espaces intimes et d'accueil

CHOIX ECOLOGIQUES
 -optimisation du site et des potentialités



HABITATION - GITE - FERME
RESTRUCTURATION - RENOVATION GLOBALE

zone agricole
 patrimoine rural remarquable



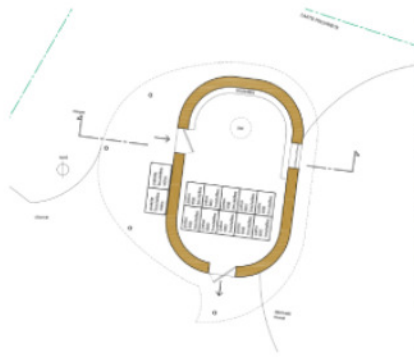
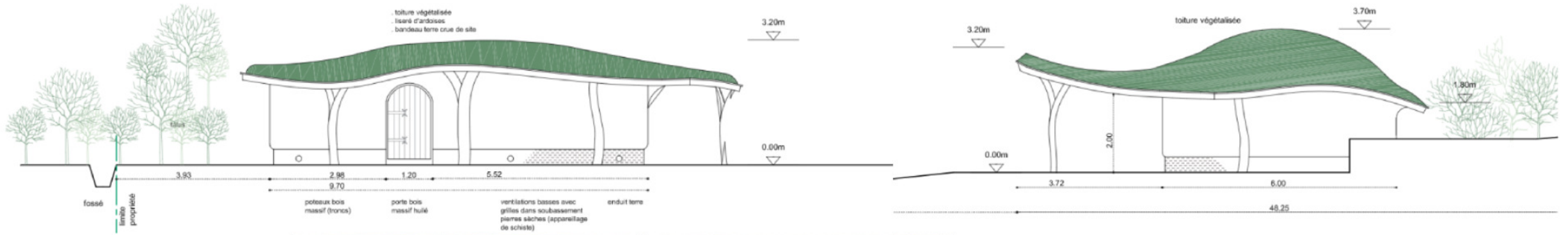
AVANT



PARTIS
ARCHITECTURAUX
ET CHOIX
ECOLOGIQUES

- inspiration canadienne
- espace multifonctionnel (vente, ateliers, café)
- matériaux biosourcés et circuits courts

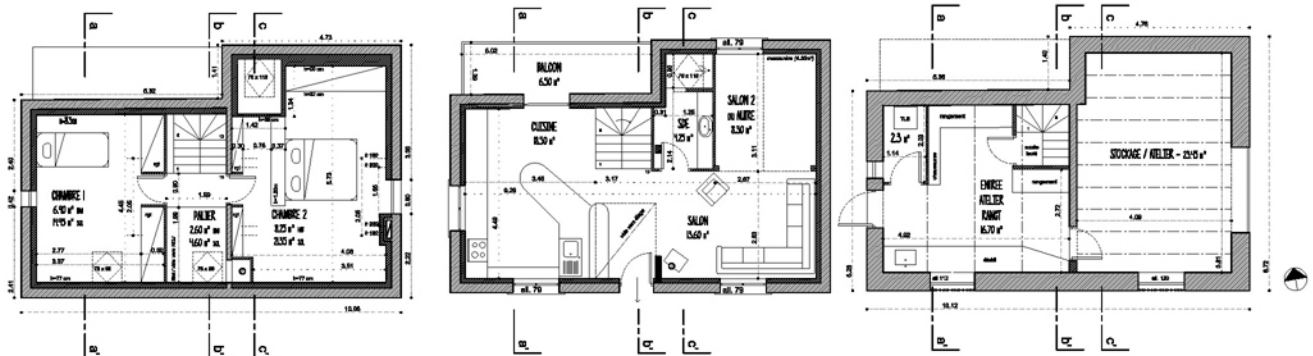




PARTIS ARCHITECTURAUX ET CHOIX ECOLOGIQUES

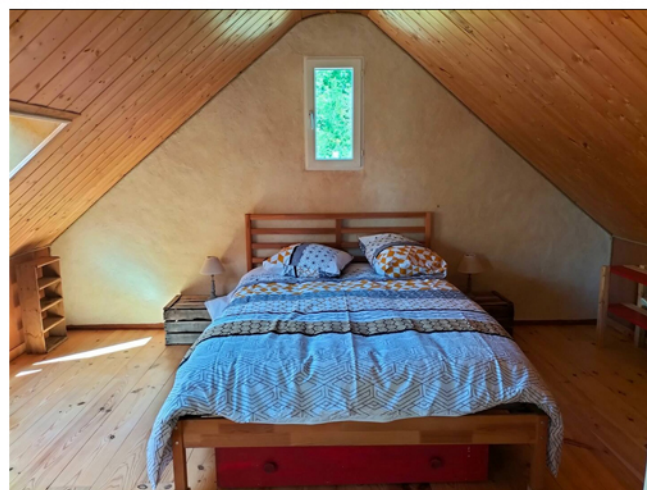
- intégration totale au paysage
- construction réversible
- matériaux quasi exclusivement naturels (bambou, bois, terre, paille) et sans pétrole
- synergie humaine et transmission (chantiers participatifs)
- stimulation de la biodiversité (toiture végétalisée et phyto-épuration)

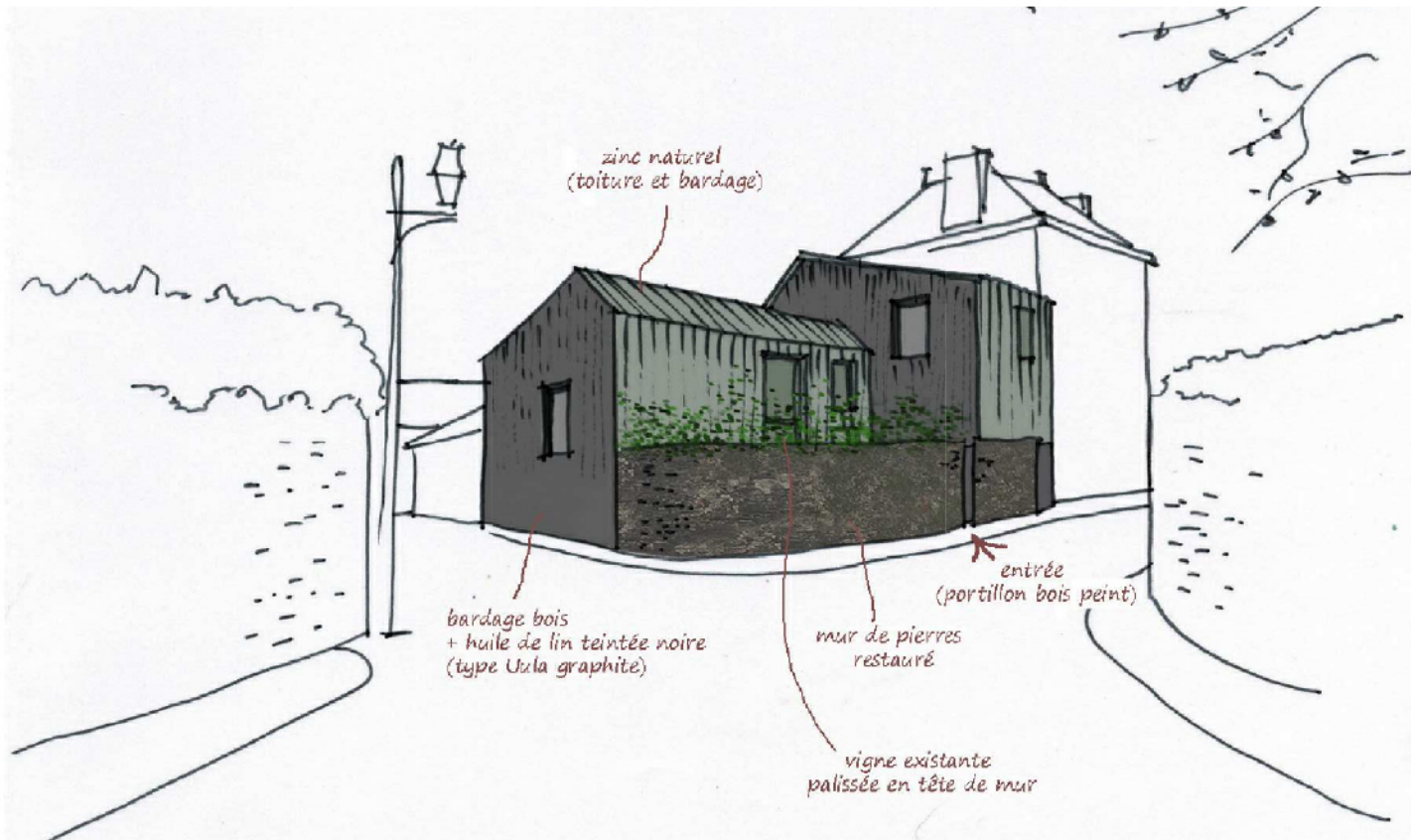




- PARTIS ARCHITECTURAUX**
- ouvertures vers la Loire (création fenêtres et terrasse)
 - double hauteur avec filet
 - optimisation de l'espace, ambiance «cabane pêcheur»

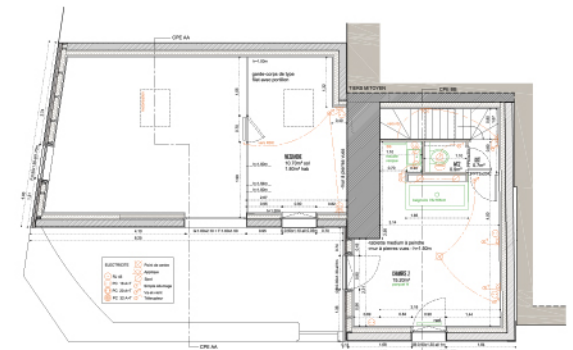
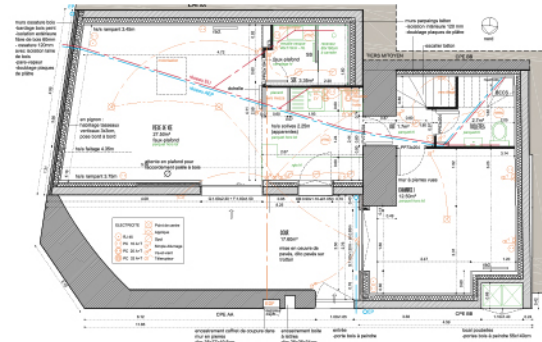
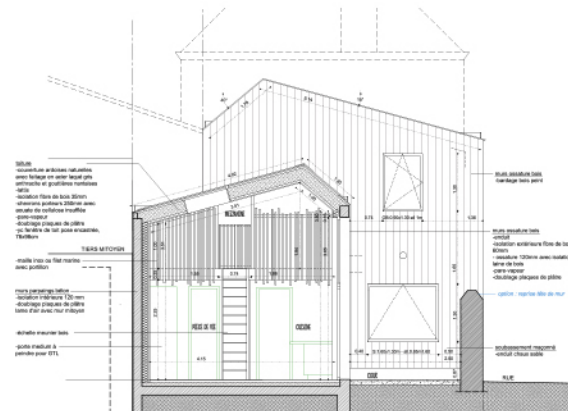
- CHOIX ECOLOGIQUES**
- isolation fibre et laine de bois
 - enduits terre - enduits chaux chanvre
 - parquet massif
 - lambris bois
 - agencements sur mesure
 - réemploi





PARTIS ARCHITECTURAUX

- optimisation d'une petite parcelle
- intégration d'une architecture contemporaine dans patrimoine
- porte d'entrée de la commune depuis la Loire à vélo, inspiration des totes cabanées





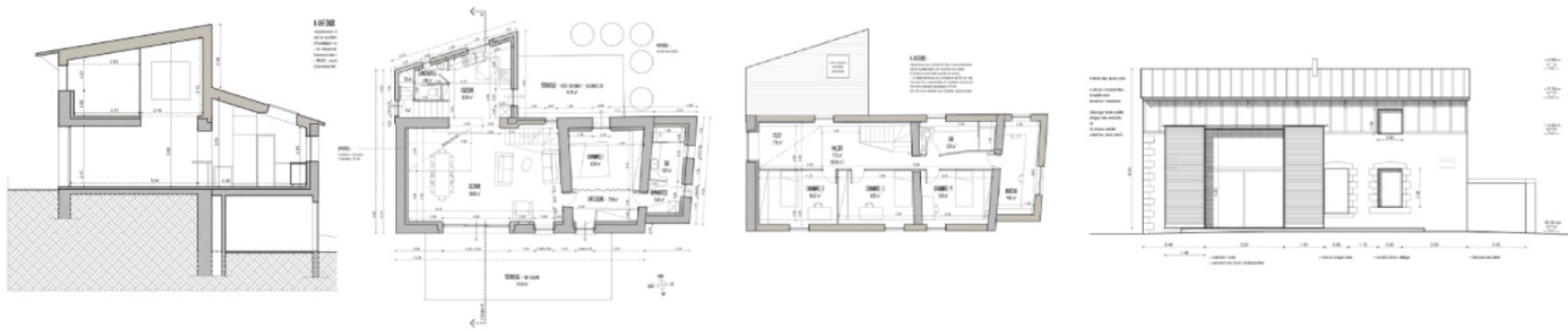
AVANT

**PARTIS ARCHITECTURAUX
ET CHOIX ECOLOGIQUES**
-conjuguer les qualités
d'un enduit terre de masse
et une isolation
performante
-gestion des apports
solaires
-gestion de la cohabitation
des différentes activités



ATELIERS - APPARTEMENT
RESTRUCTURATION - RENOVATION GLOBALE

zone inondable
secteur classé (corniche angevine - UNESCO - Natura 2000)



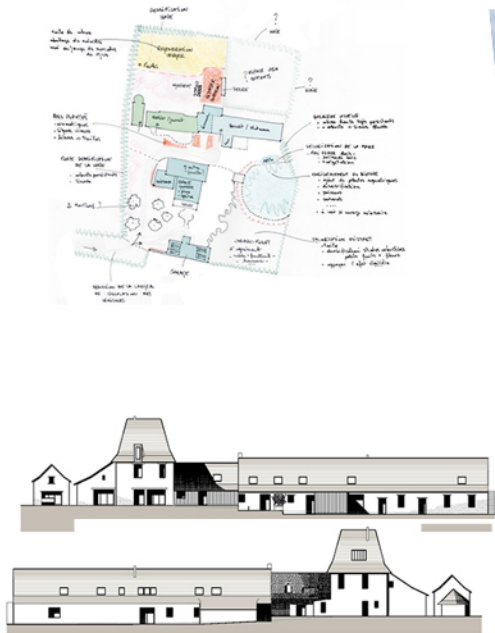
**PARTIS
ARCHITECTURAUX ET
CHOIX ECOLOGIQUES**

- emploi de matériaux biosourcés et circuit court (paille produite sur place, colombage de bois de site, terre extraite sur place etc)
- bioclimatisme
- ouvrir la vue vers le coteau



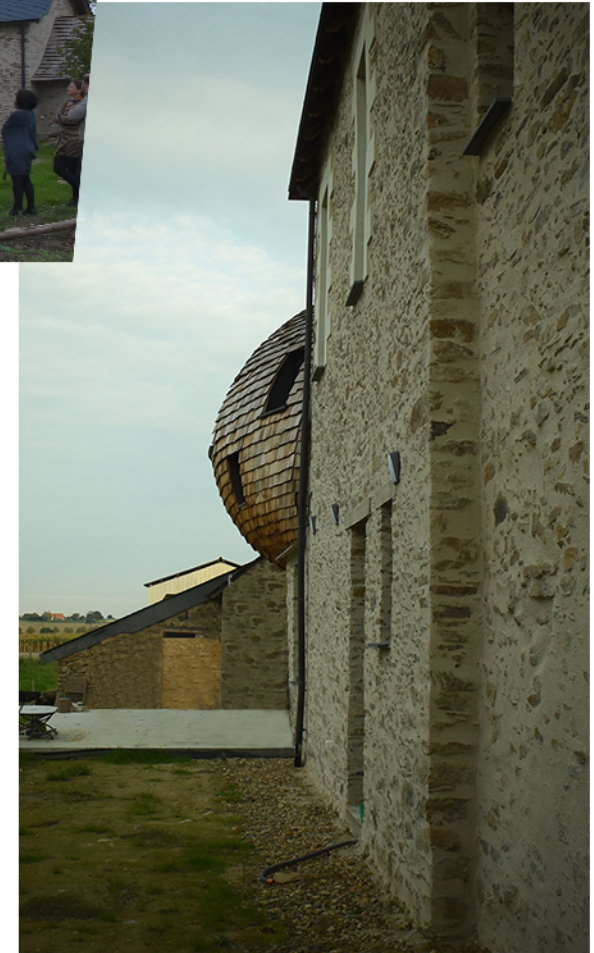
MAISON D'HABITATION

RENOVATION ECOLOGIQUE



PARTIS ARCHITECTURAUX
 -design permaculturel de l'ensemble du site
 -apports contemporains dans l'ancien
 -gestion espaces intimes et communs
 -valorisation des savoir faire

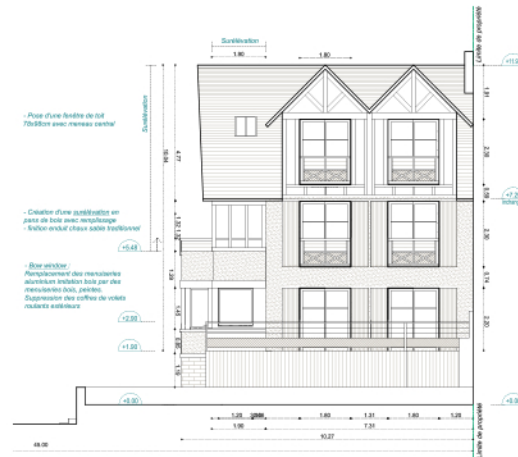
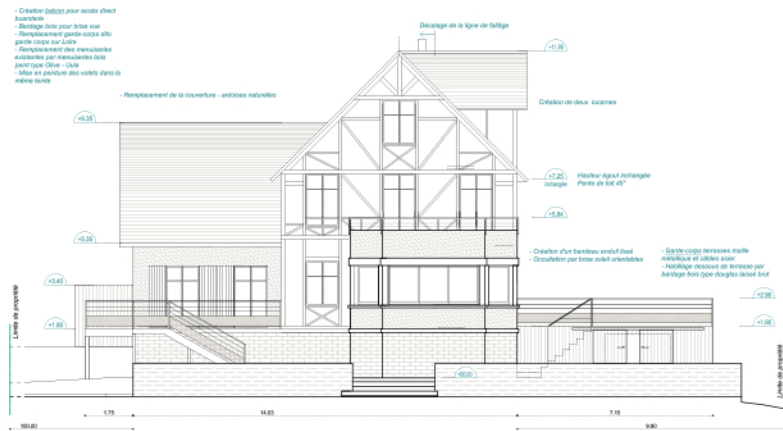
CHOIX ECOLOGIQUES
 -optimisation du site et des potentialités
 -emplois de matériaux biosourcés
 -phyto-épuration



HABITAT PARTAGE

RESTRUCTURATION - RENOVATION GLOBALE - SURELEVATION - EXTENSION

patrimoine rural remarquable



PARTIS ARCHITECTURAUX
ET CHOIX ECOLOGIQUES

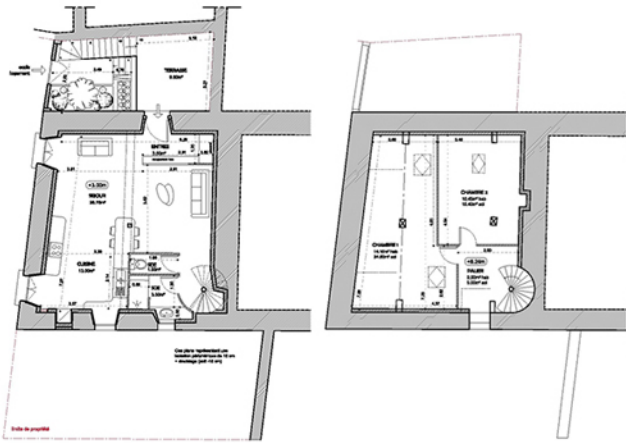
- réussir à créer de l'habitabilité dans un secteur très contraint, en adéquation avec l'écriture patrimoniale de ce site remarquable
- inspiration architecture de villégiature
- matériaux biosourcés (pans de bois, chaux chanvre, laine de bois etc)



HABITATION

RENOVATION - SURELEVATION

secteur classé (UNESCO)



PARTIS ARCHITECTURAUX

- optimisation des espaces
- création d'espaces extérieurs
- gestion intimité habitation / commerce
- respect de l'écriture traditionnelle des façades

CHOIX ECOLOGIQUES

- optimisation du site et des potentialités
- relation à l'espace public



RESTRUCTURATION - RENOVATION GLOBALE
LOCATIF - APPARTEMENT ET COMMERCE

secteur classé centre bourg



PARTIS ARCHITECTURAUX ET CHOIX ECOLOGIQUES

- développer un espace intime (préservé de la route) et cependant lumineux et ouvert vers le paysage
- révéler le terroir (mur en terre de site - pisé)
- faire dialoguer intervention contemporaine et patrimoine



DOMAINE VITICOLE - LIEU DE DEGUSTATION
RESTRUCTURATION - RENOVATION GLOBALE - SURELEVATION

secteur sauvegardé