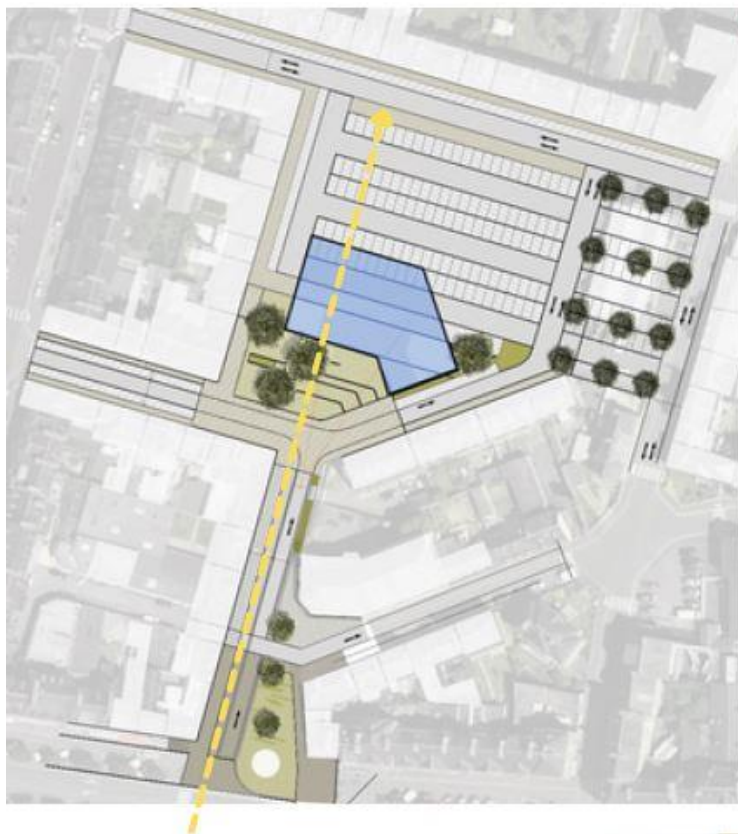
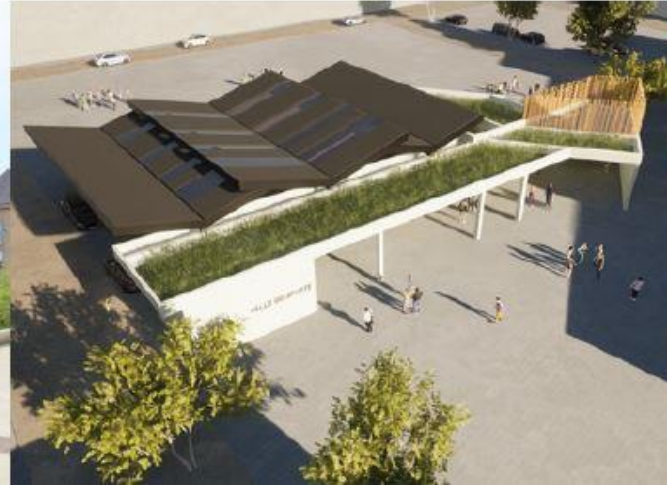


# Construction d'une Halle de marché dans le cadre d'un aménagement global des espaces publics



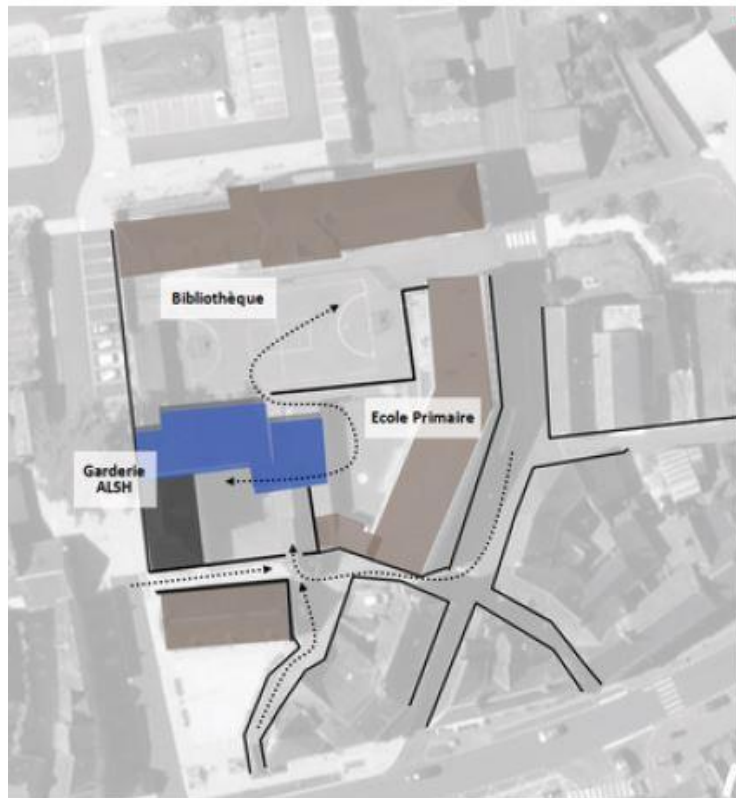
## DONNÉES MAJEURES

- ✓ Secteur ABF
- ✓ ERP catégorie 4
- ✓ Co-visibilité Monument Historique Classé
- ✓ Transition / passage
- ✓ Mutualisation



AVANT / APRES

# Etude de programmation d'un ALSH dans le cadre d'une requalification globale

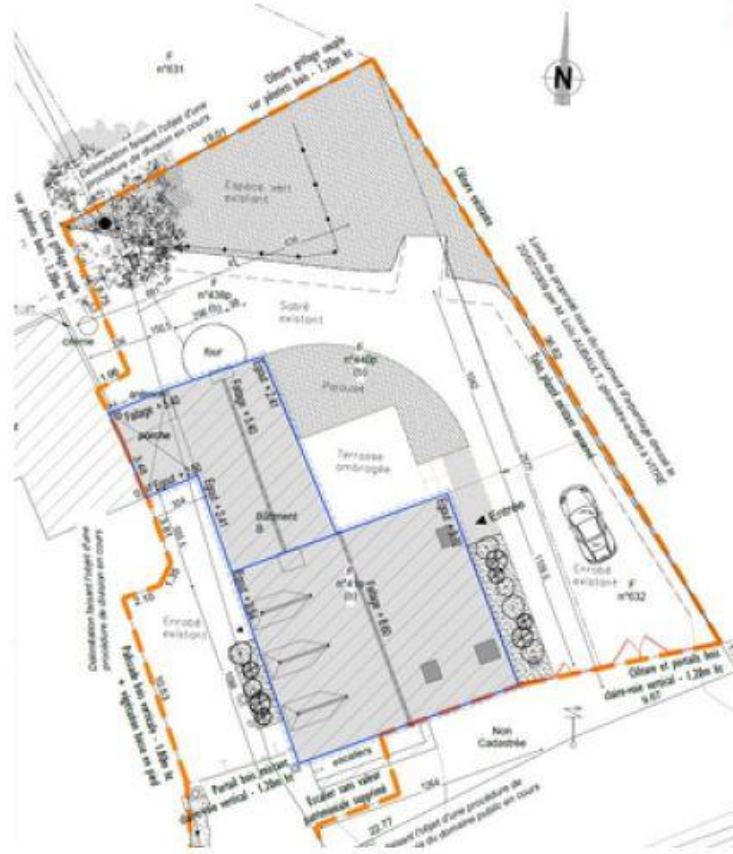


## DONNÉES MAJEURES

- ✓ Etude de requalification urbaine
- ✓ ERP catégorie 5
- ✓ Programmation / prospection
- ✓ Interactions / liaisons entre équipements

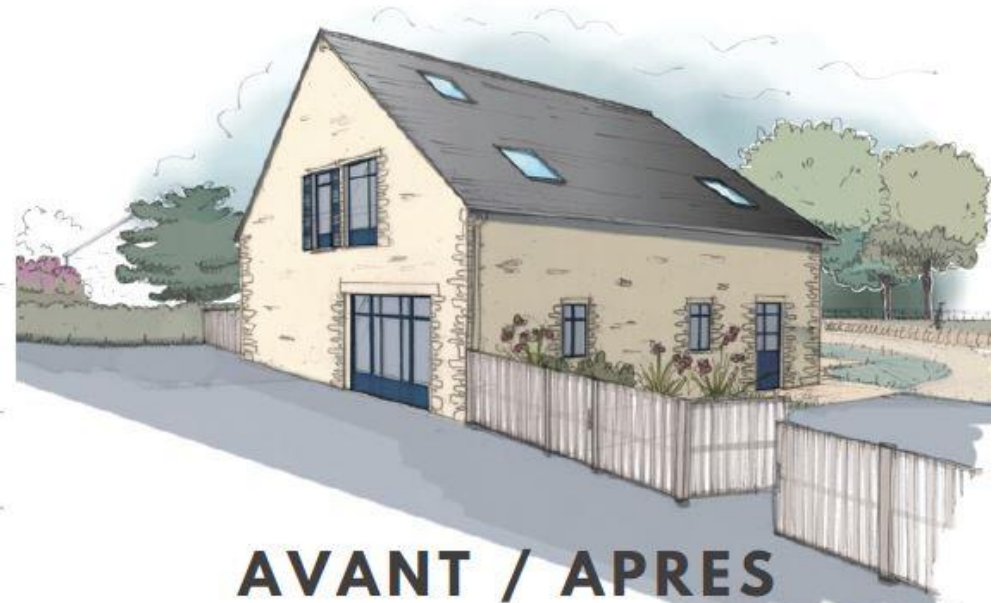
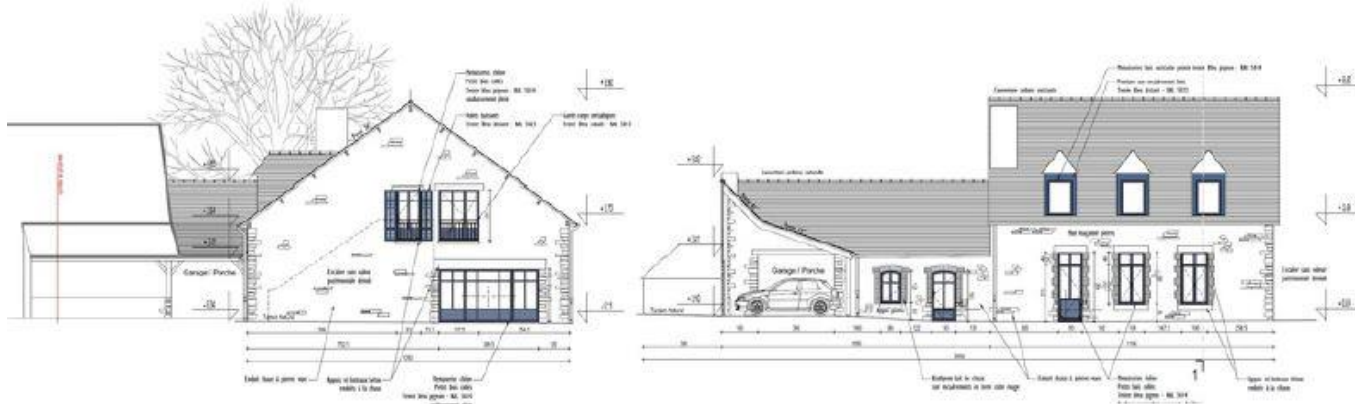


# Mission complète pour la rénovation d'une bâtisse du XIXème



## DONNÉES MAJEURES

- ✓ Rénovation lourde
- ✓ Secteur sauvegardé
- ✓ Co-visibilité Monument Historique Classé
- ✓ Matériaux biosourcés
- ✓ Aménagements extérieurs



**AVANT / APRES**

# Etude de faisabilité pour la transformation d'une auberge en hôtel



## RELEVÉ

### DONNÉES MAJEURES

- ✓ ERP PE type O et N
- ✓ Secteur AVAP
- ✓ Ensemble patrimonial exceptionnel et remarquable XVIe et XVIIe

