



VILLAS MAR

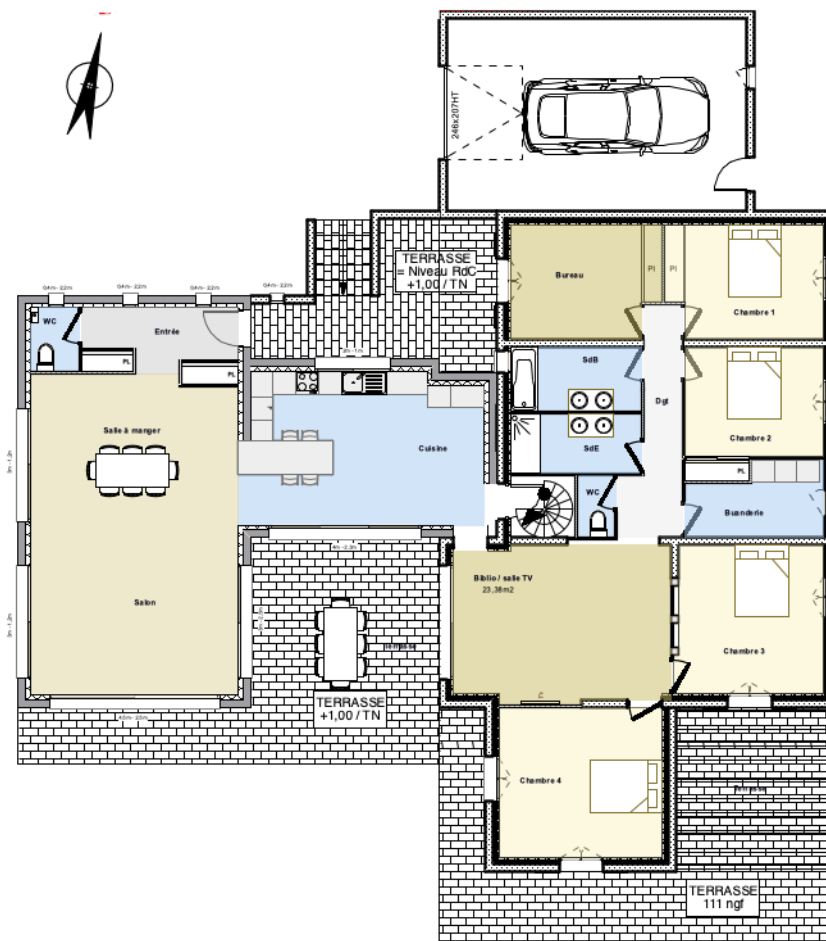
Lieu: Montpellier
Programme: 2 Villas mitoyennes
Maître d'ouvrage: Privé
Surface plancher: 118 m² et 120 m²
Coût: NC





VILLA SCV

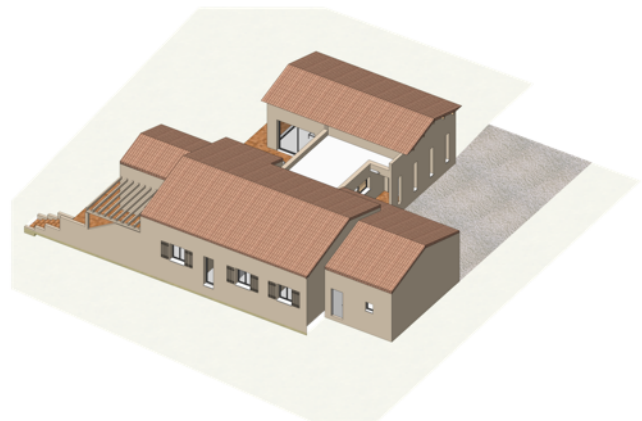
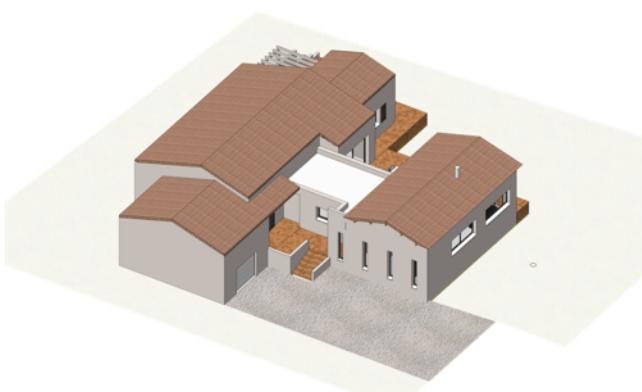
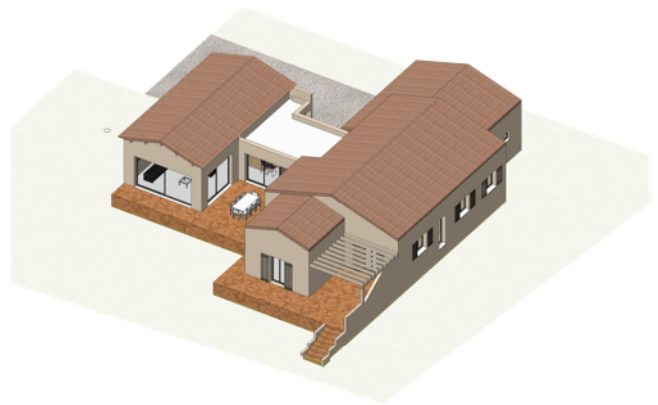
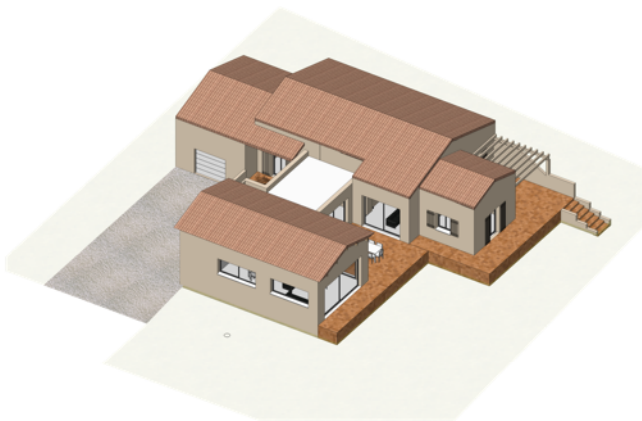
Lieu: Sainte Cécile Les Vignes
Programme: Extension
Maître d'ouvrage: Privé
Surface plancher: 95 m²
Coût: NC





VILLA SCV

Lieu: Sainte Cécile Les Vignes
Programme: Extension
Maître d'ouvrage: Privé
Surface plancher: 95 m²
Coût: NC

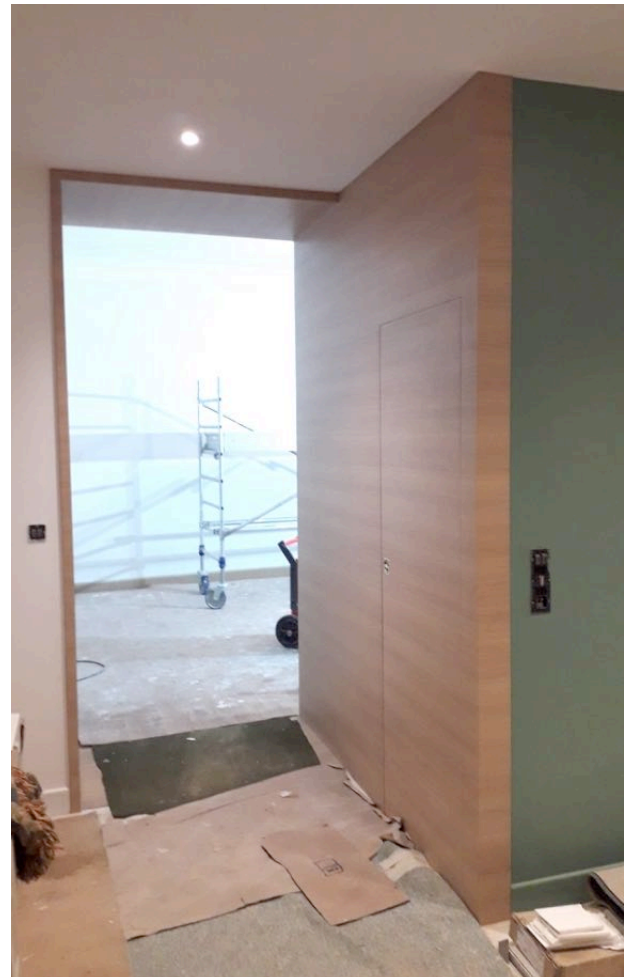




Maison de ville

Lieu:
Programme:
Maître d'ouvrage:
Coût:

POITIERS
Rénovation
Privé
250 000 € TTC



Les Résidentiels d'Or

Lieu: Montpellier
Programme: 14 Logements et Club House
Maître d'ouvrage: GROUPE EMERA
Surface plancher: 1050m²
Coût: 1 350K€ HT



Le projet s'inscrit dans un aménagement d'ensemble du site de l'ancienne clinique Lavalette. C'est un bâtiment en R+2 en toiture terrasse sur un sous-sol dévolu au stationnement des véhicules. L'implantation du bâti est imposée par la présence d'un chêne vert bicentenaire conservé et de son bouquet végétal. Le projet accueille au RdC un club house, classé ERP 5ème catégorie.





ATOUT BOX

Lieu: CASTELNAU LE LEZ
Programme: Extension entrepôt
Maître d'ouvrage: Privé
Surface plancher: 2 500 m²
Coût: NC





ATOUT BOX

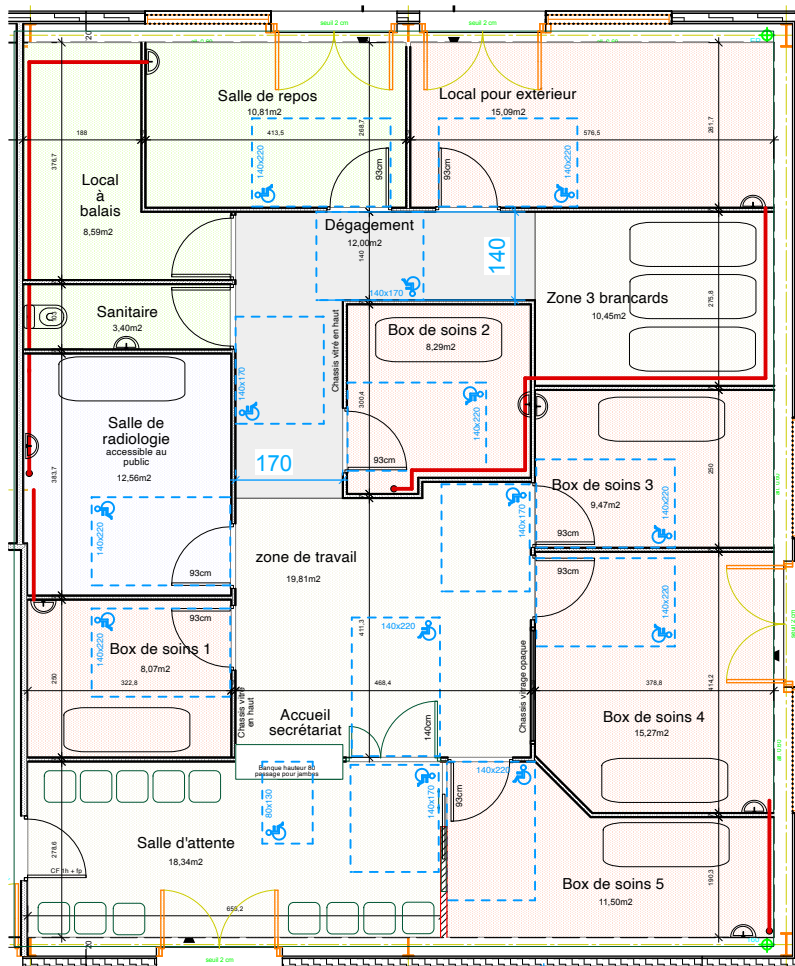
Lieu: ROCHEFORT DU GARD
Programme: Entrepôt
Maître d'ouvrage: Privé
Surface plancher: 6 700 m²
Coût: NC





MEDICAL

Lieu: Grabels
Programme: Centre de soins immédiat
Maître d'ouvrage: Docteur POUTOUT
Surface plancher: 200 m²
Coût: 150 000 €

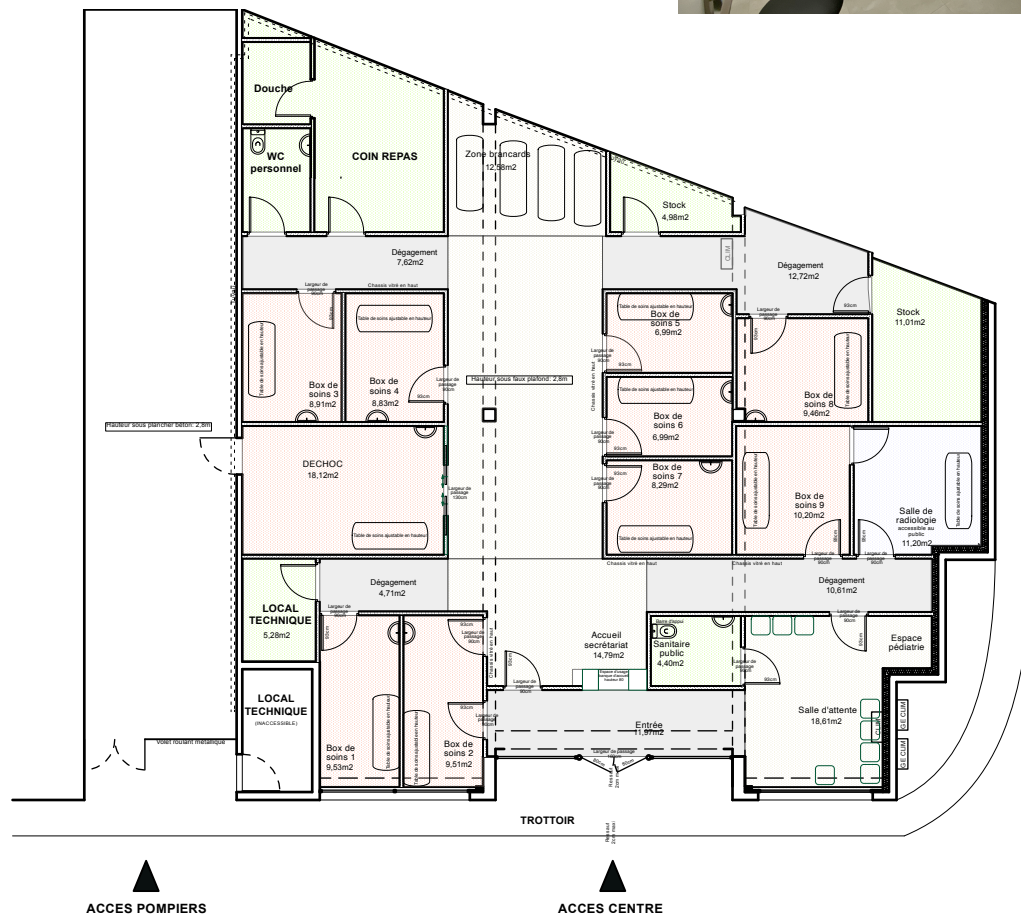


PLAN



MEDICAL

Lieu: JUVIGNAC
 Programme: Centre de soins immédiat
 Maître d'ouvrage: Docteur POUTOUT
 Surface plancher: 287 m²
 Coût: 250 000 €



PLAN RDC