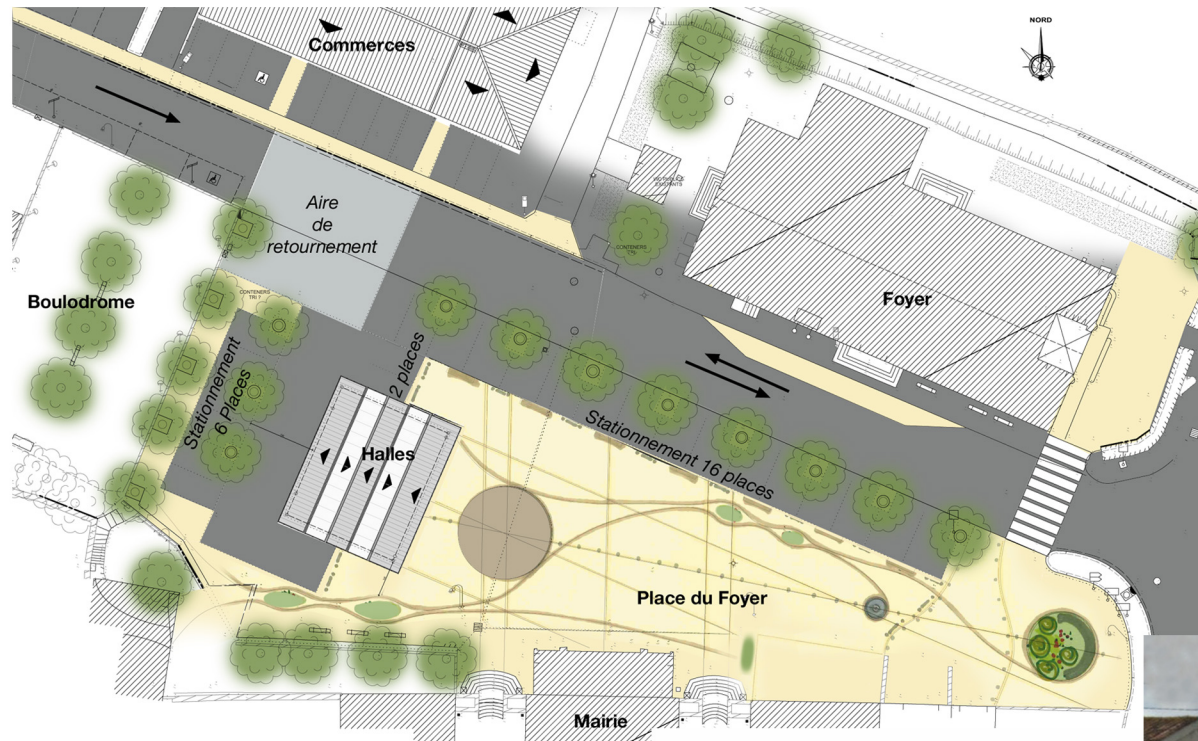


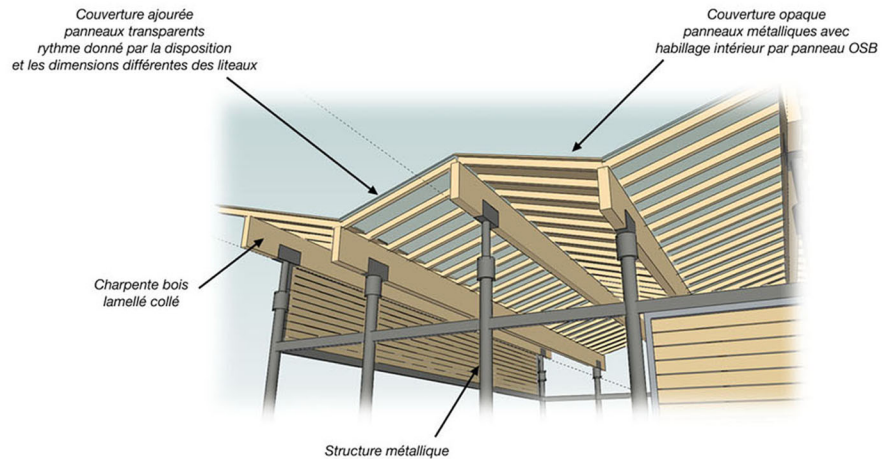
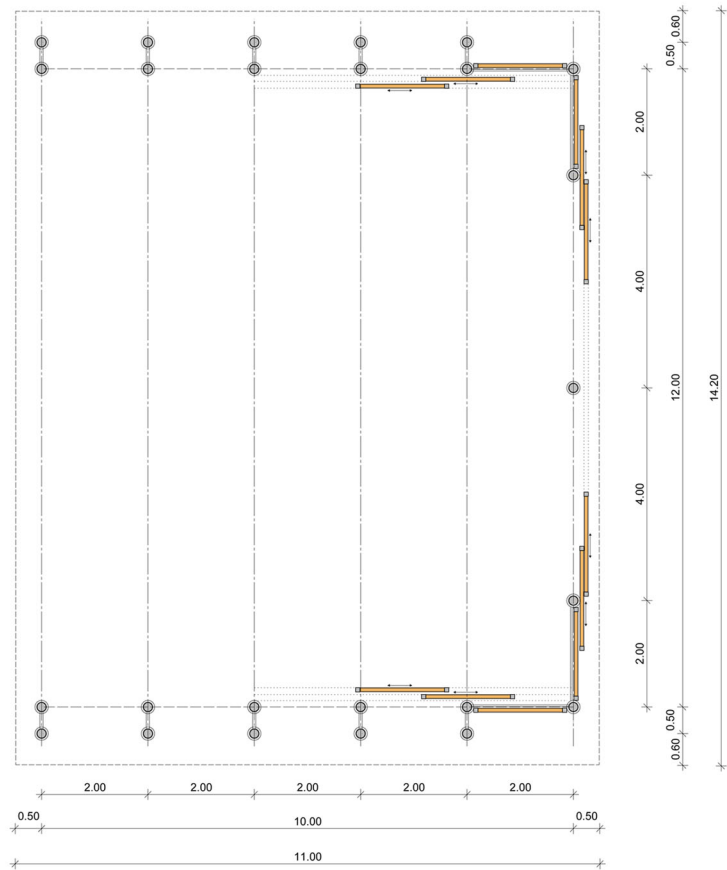


B
O
O
K

COMMERCES, PROFESSIONNELS,
LOGEMENTS COLLECTIFS

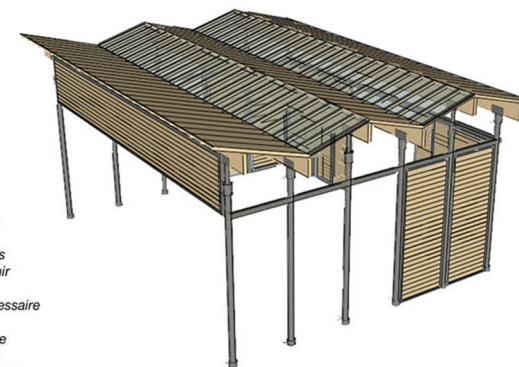






En partie arrière des halles :
 Panneaux / contreventements
 coulissants permettant de venir
 fermer le fond des halles
 ou d'en limiter l'accès lorsque nécessaire

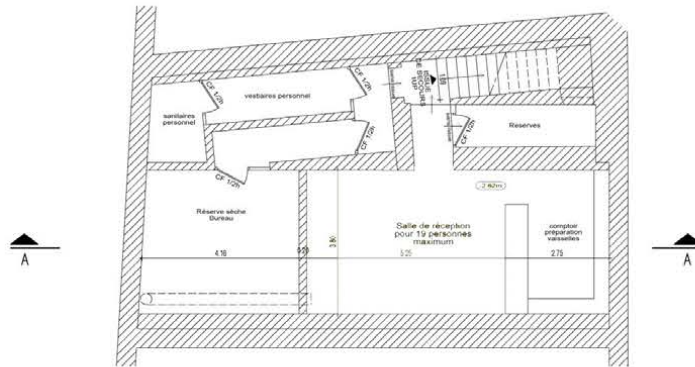
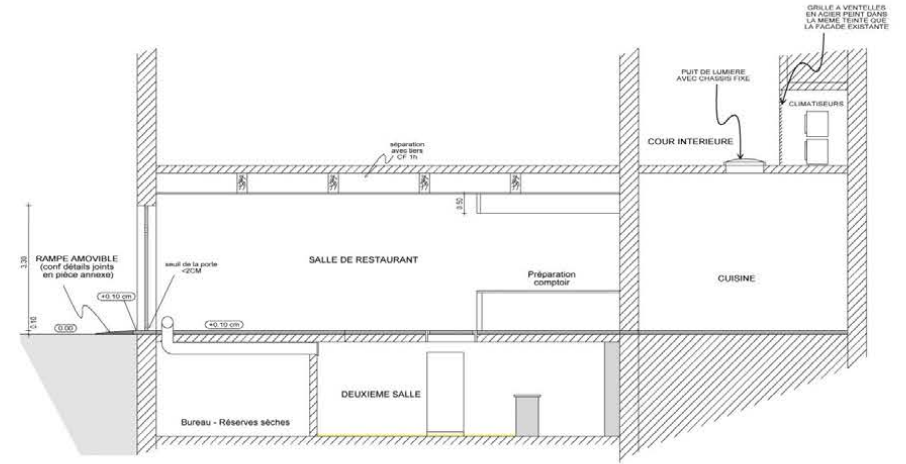
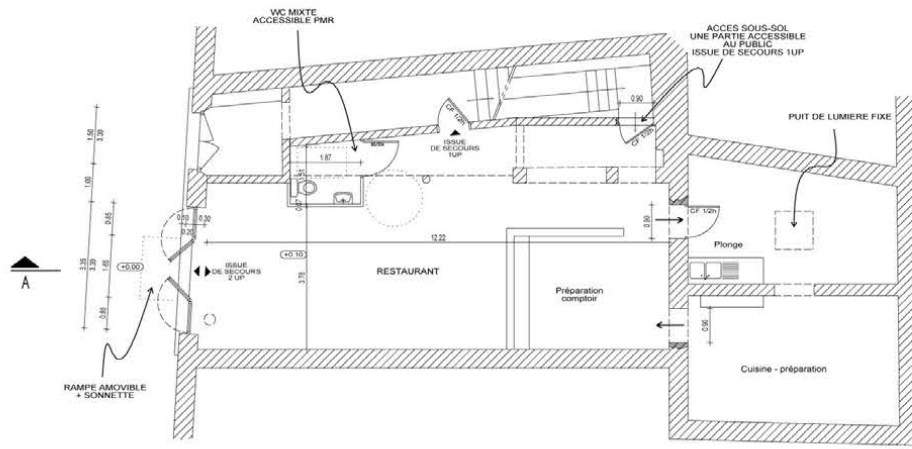
Panneaux structure métallique
 composés de lames de bois
 disposition aboutée et/ou persienne
 avec un rythme dans leur disposition





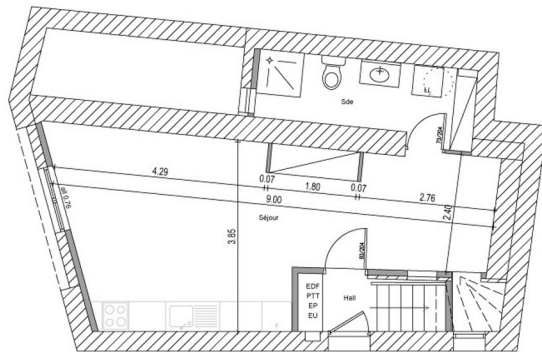
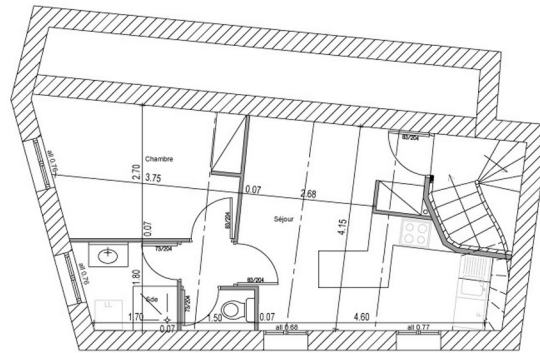
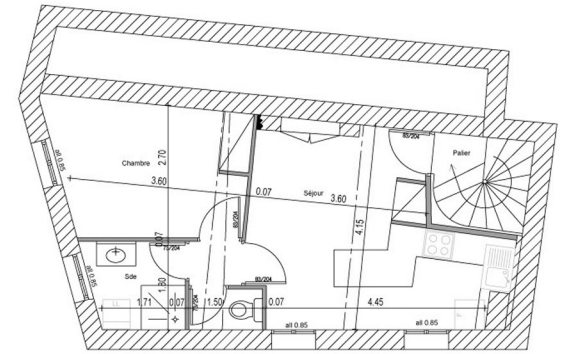
Transformation d'un hangar en bureaux - Lézignan - 2017/2018



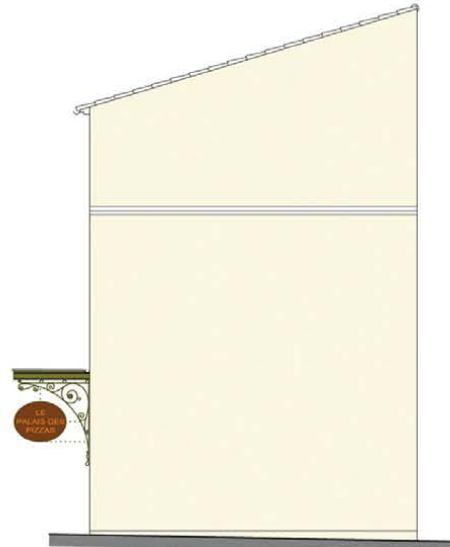
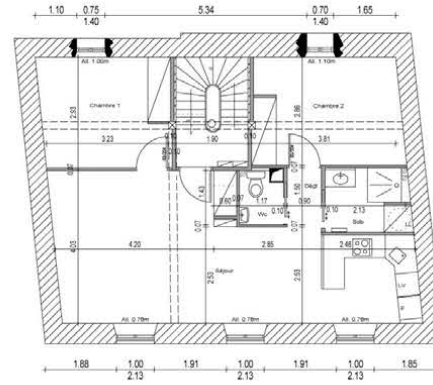
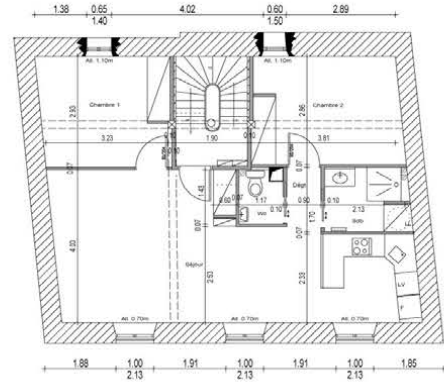
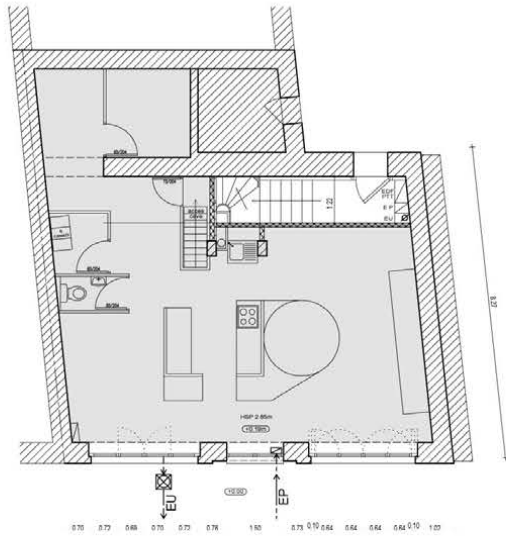




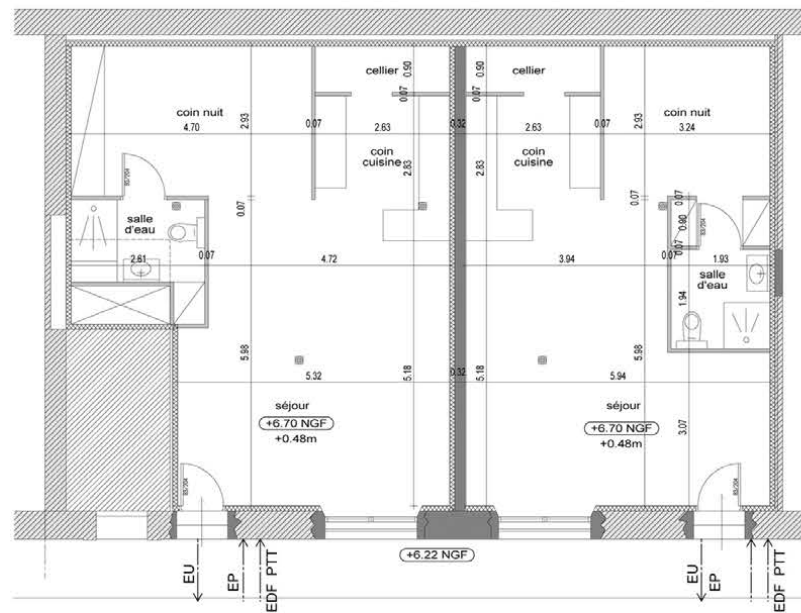
Avant

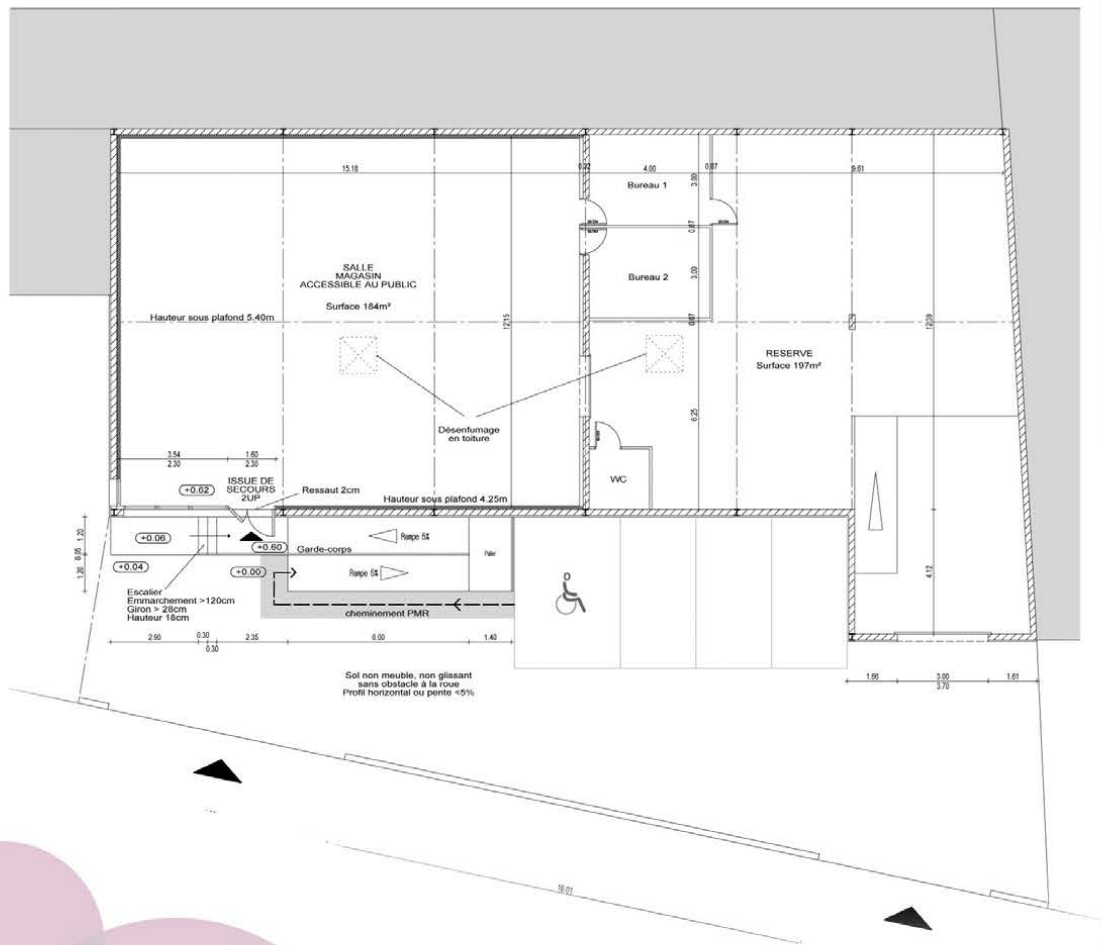


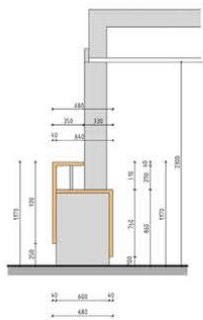
Après











Comptoir
 revêtement finition bois
 (bois massif, ou
 contreplaqué entrétable,
 ou placage de bois sur medium)

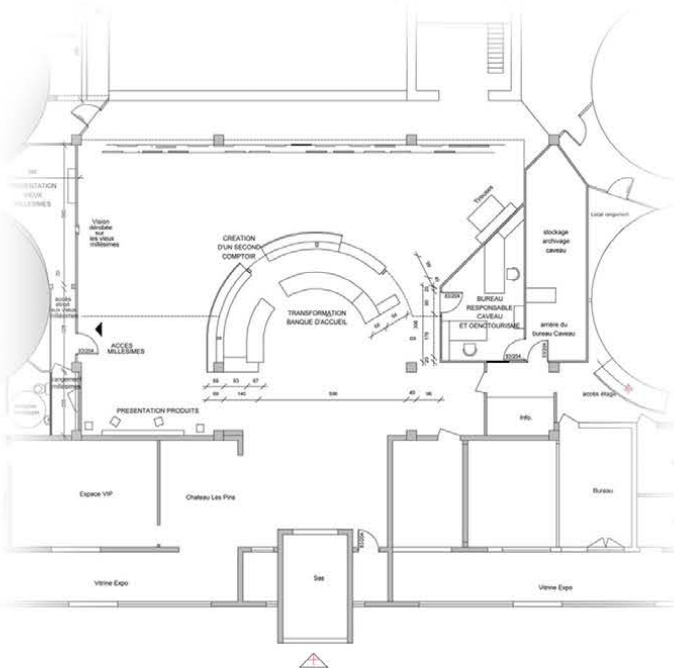
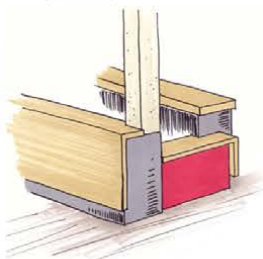
La face extérieure du comptoir est
 réalisée comme une "tranche de bois"
 surélevée et repliée.

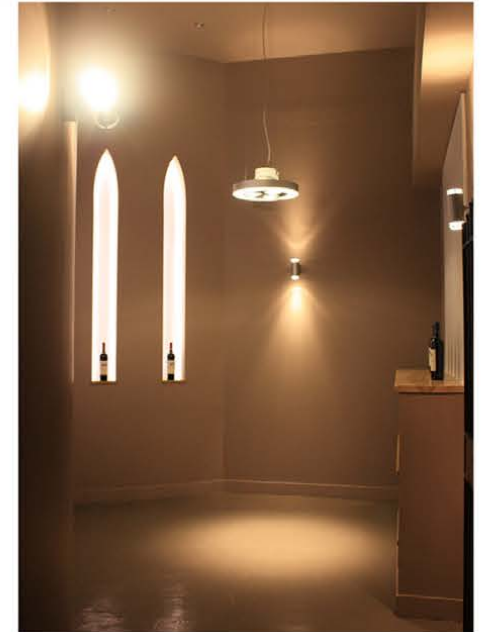
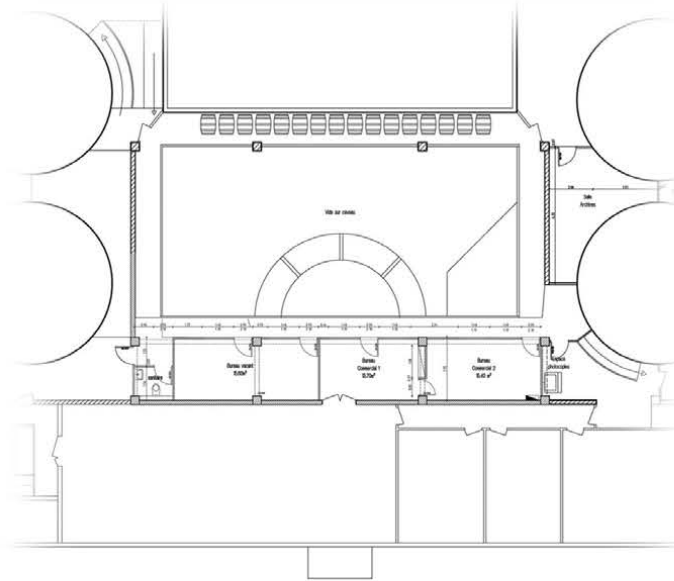
Plan de travail
 revêtement finition bois
 (bois massif, ou
 contreplaqué entrétable,
 ou placage de bois sur medium)

La face intérieure du comptoir se trouve
 alors habillée par une "tranche de bois"
 venant de plier est recouvrir le plan de travail



Caisson central du comptoir
 revêtement extérieur en inox ou
 aluminium brossé
 intérieur des caissons en mélaminé blanc
 Les pous du comptoir ainsi que les plinthe sont alors
 laissées visibles en finition inox ou alu brossé





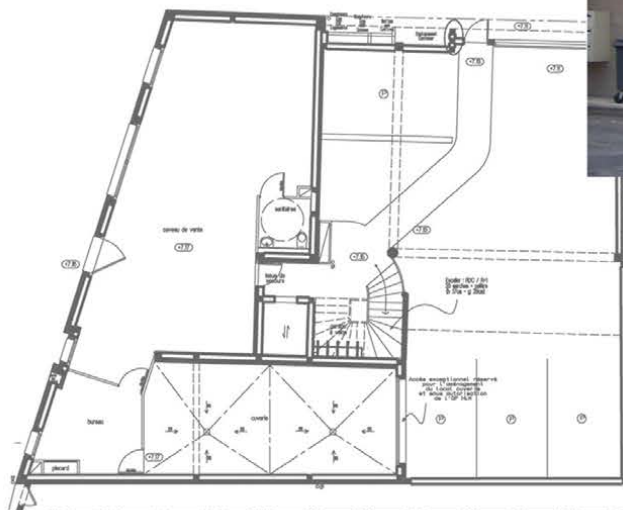
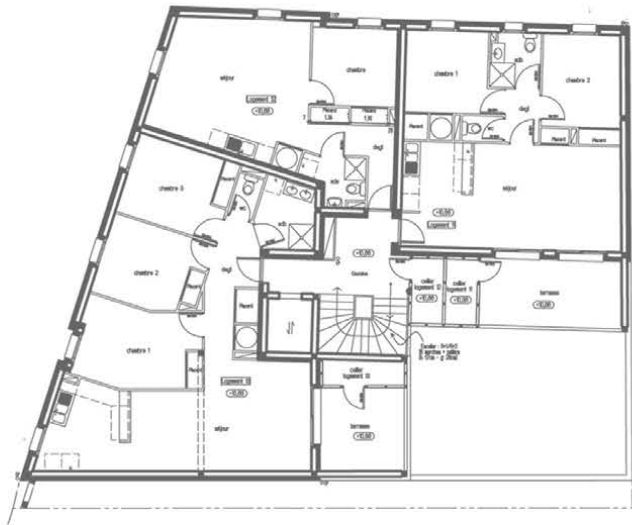
Cave Coopérative - Création et organisation des bureaux,
Création de l'espace des Millésimes - Baixas - 2009 / 2011

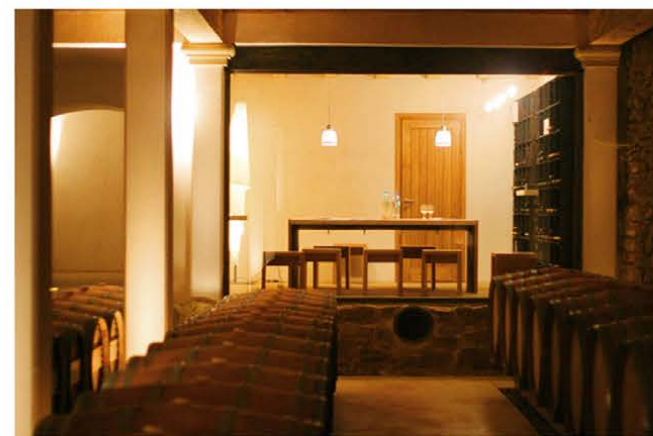
*Avant - Après
Façade arrière*



*Avant - Après
Façade principale*

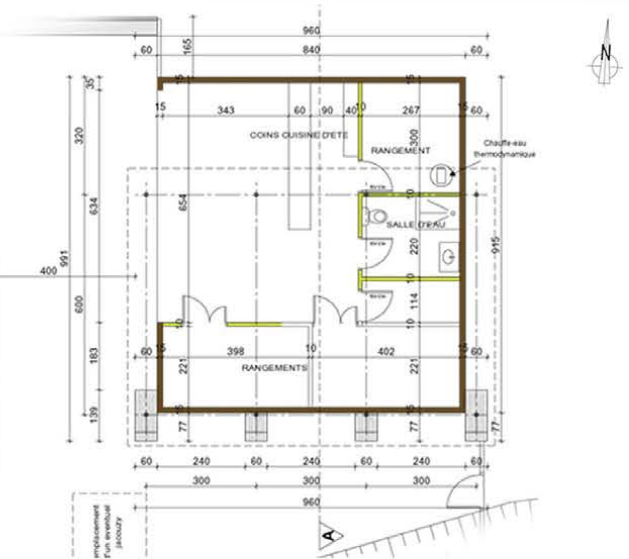






Aménagement et transformation d'un Domaine, avec création d'un caveau de vente, chai, salle de dégustation, salle de concert et lieu de réception - Laure Minervois - 2001 / 2009

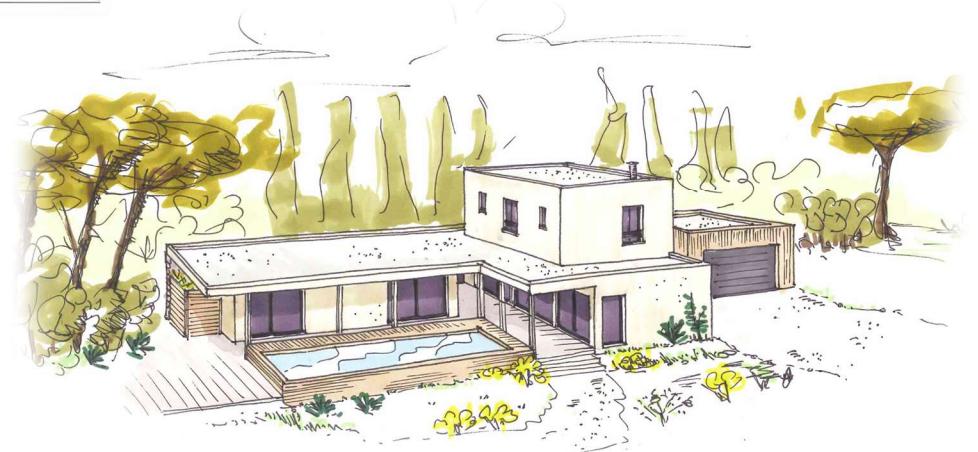
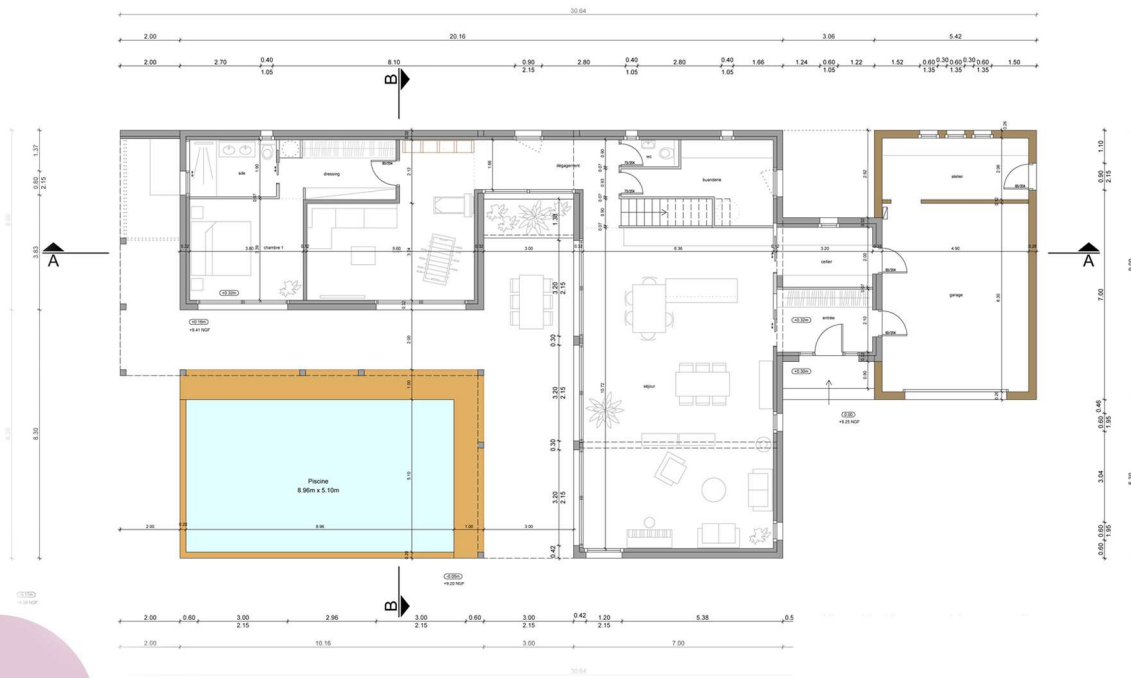
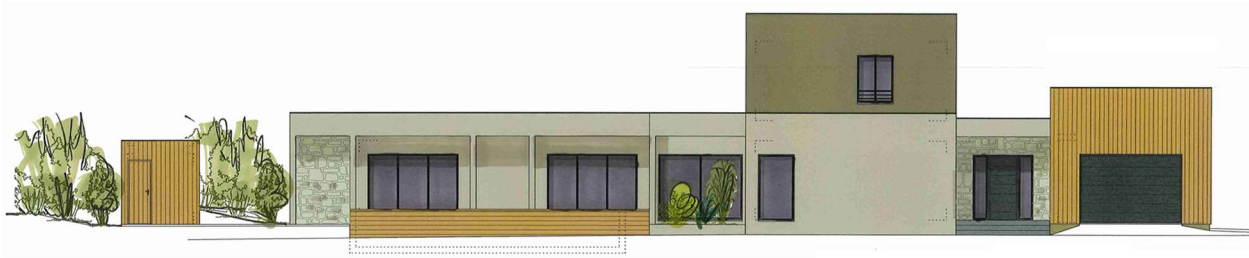
Réalisation avec Agence AD



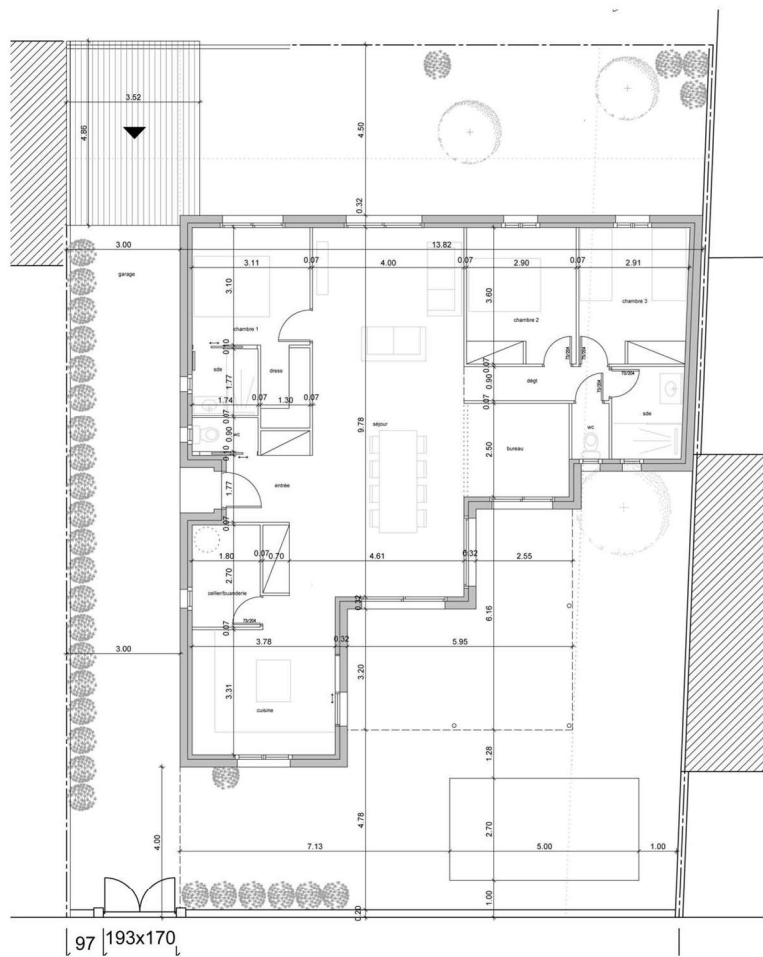
Aménagement des espaces extérieurs d'un Domaine, avec création d'une piscine haut standing et de son pool house, construction d'un cour de tennis, création d'espace de détente, de réception - Laure Minervois - 2001 / 2011
Réalisation avec Agence AD



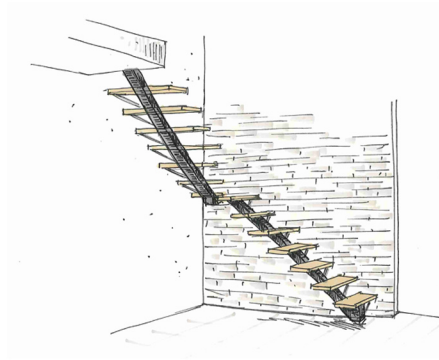
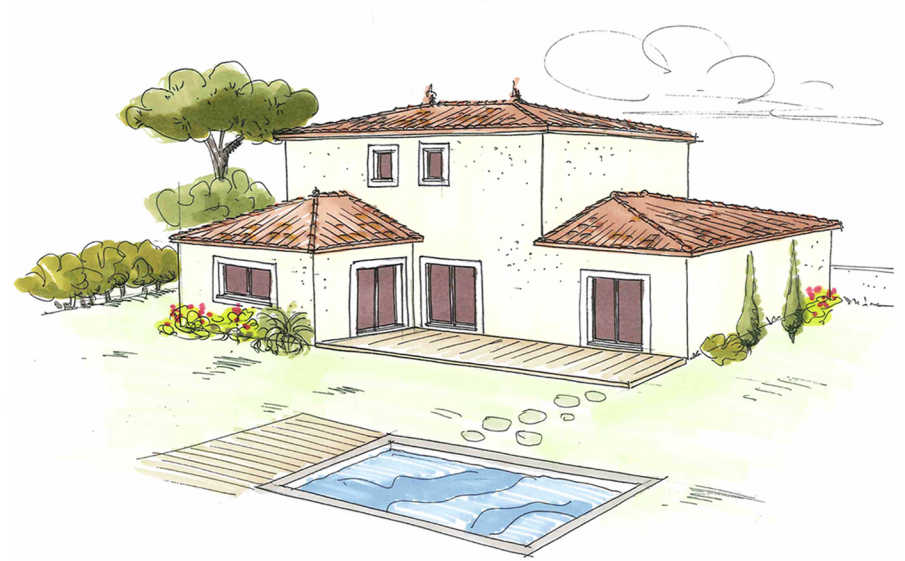
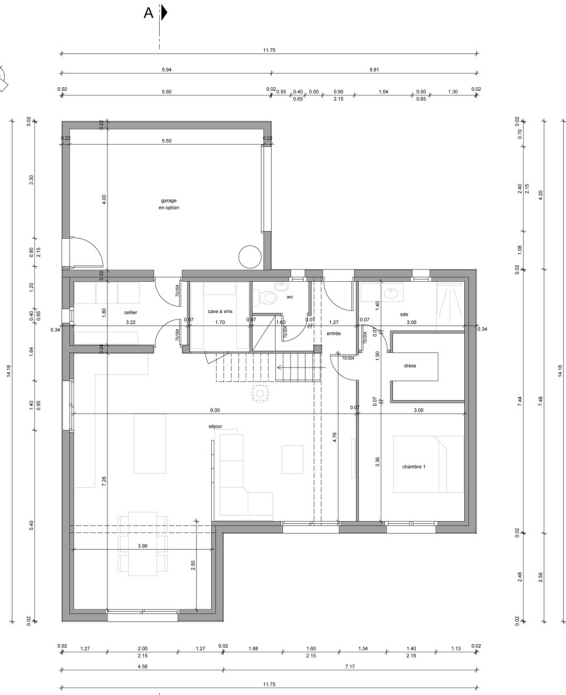
CONSTRUCTION ET RENOVATION LOGEMENTS INDIVIDUELS

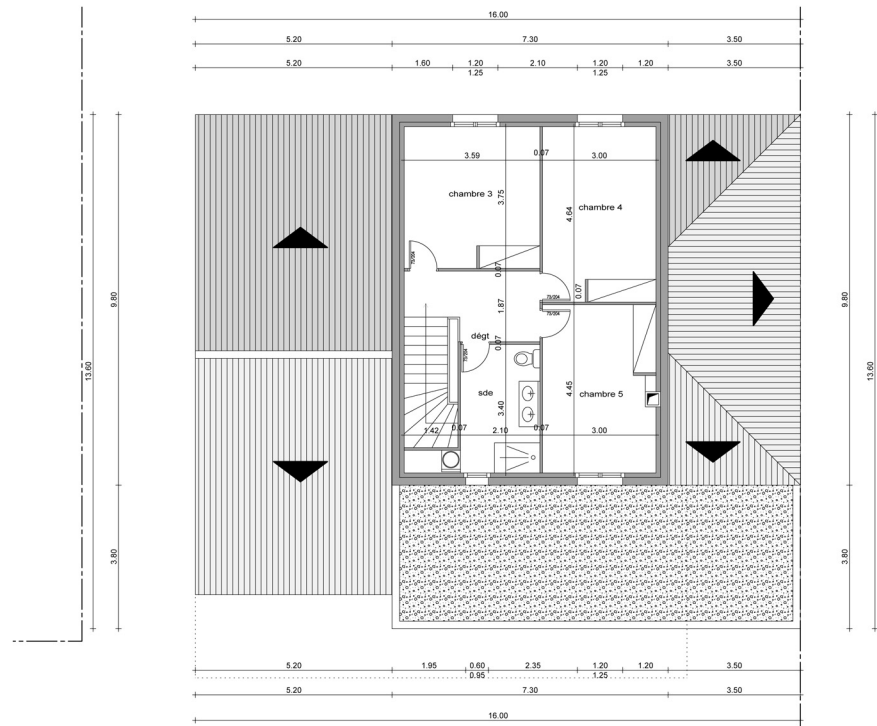
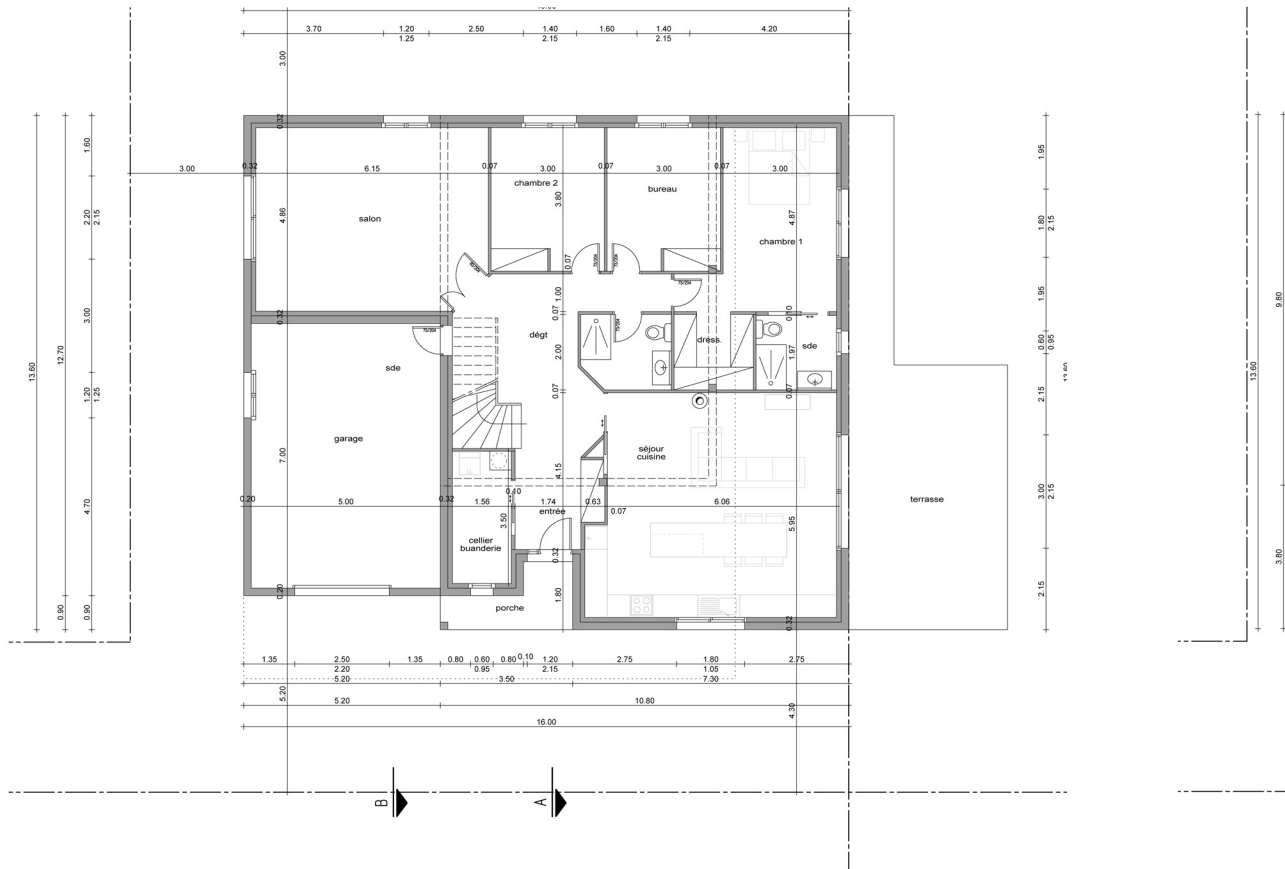


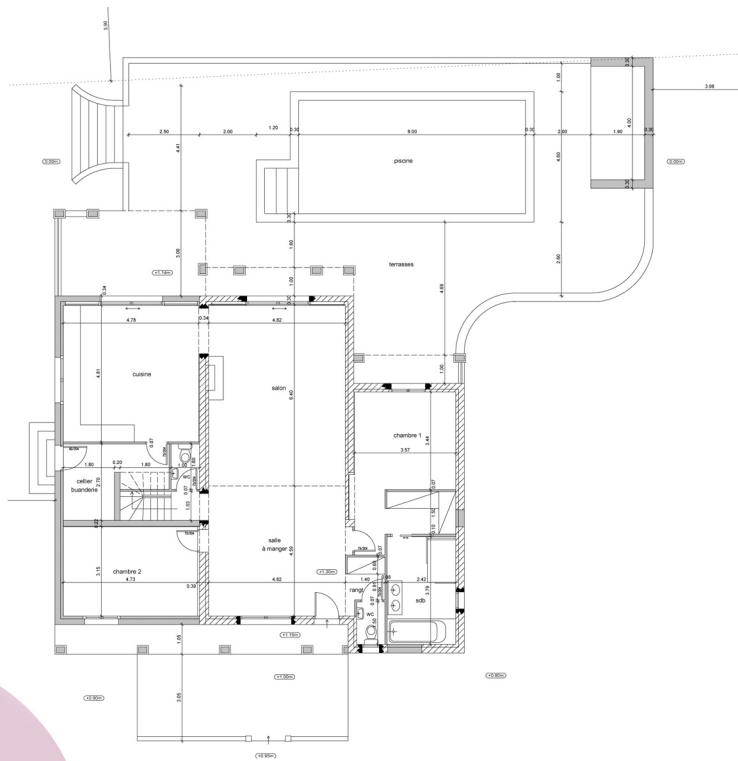
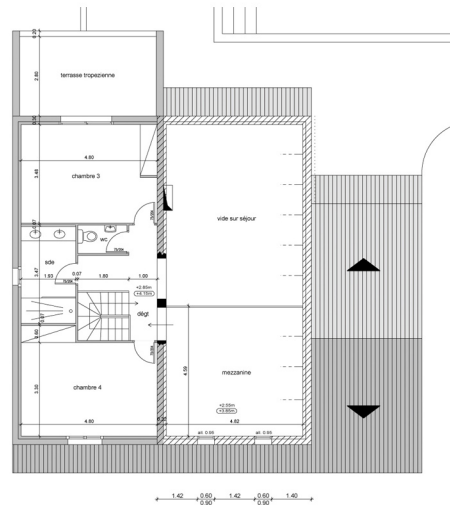
Création d'une villa - Villa J - Peyriac de Mer - 2019 / 2021

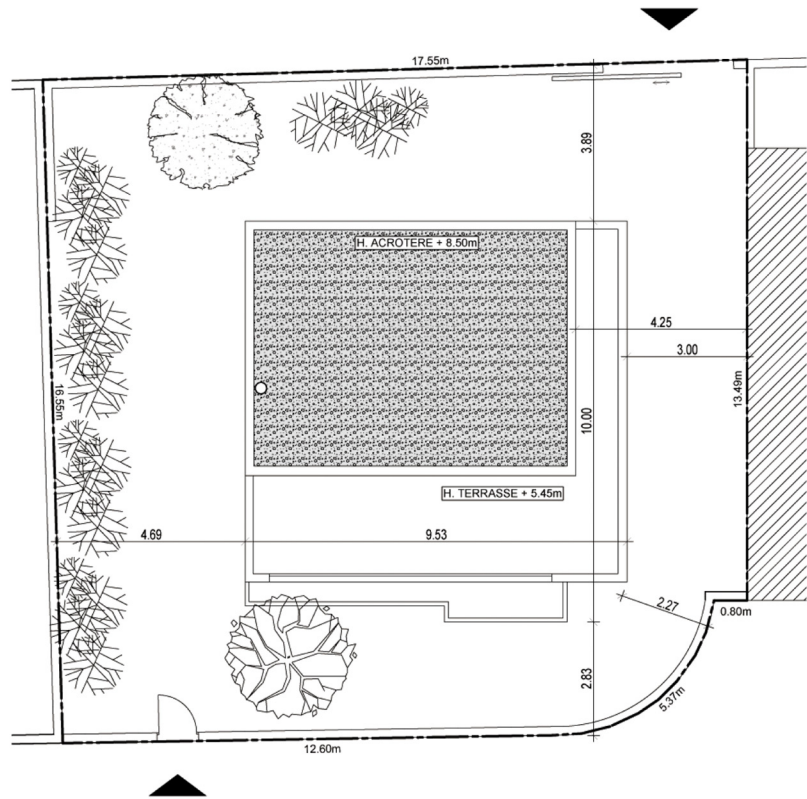


Création d'une villa - Villa C - Narbonne - 2020 / 2021

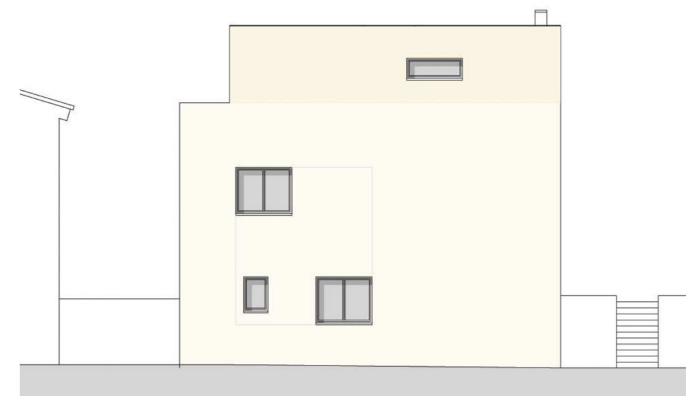
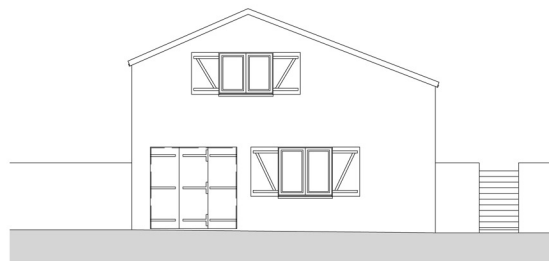




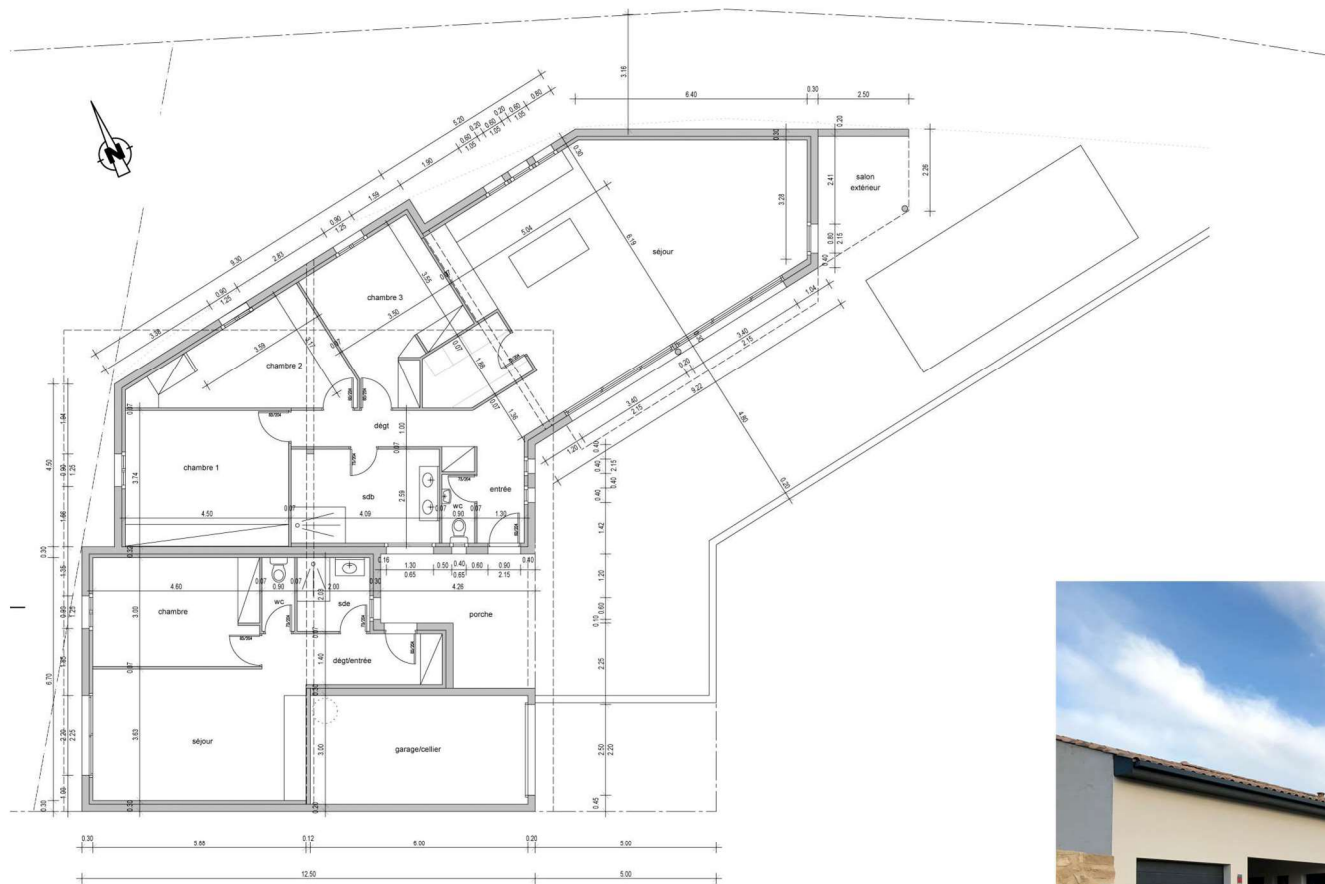




Avant - Après



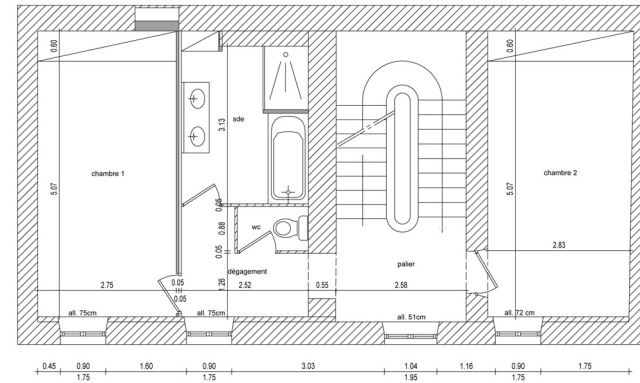
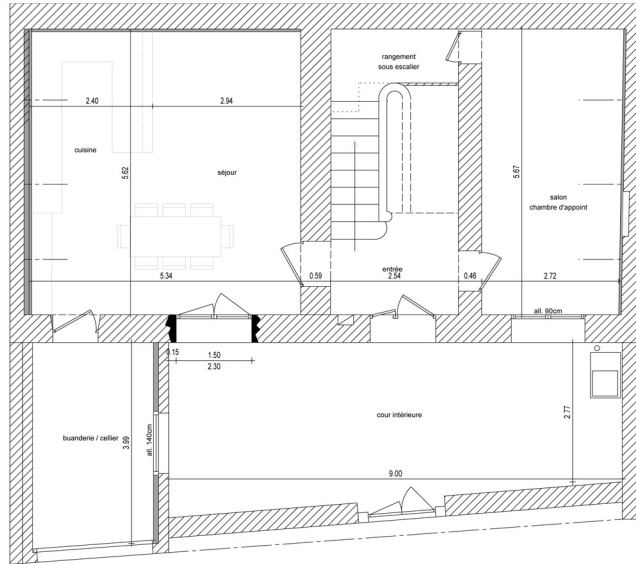
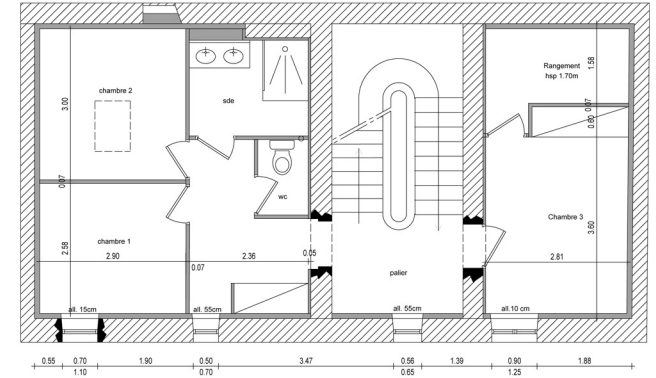
Rénovation et surélévation d'une villa - Maison N- Narbonne Plage - 2018



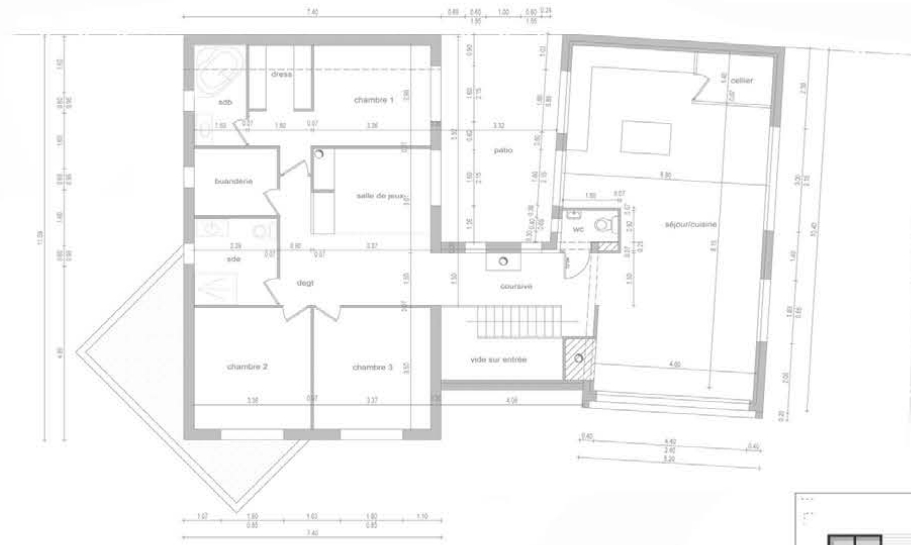
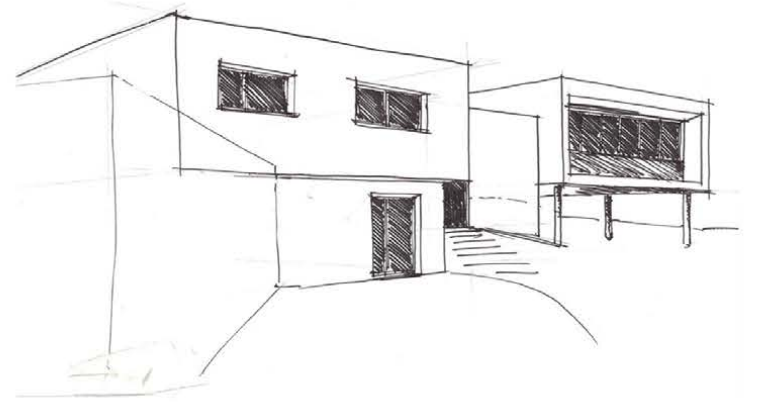
Création d'une villa - Villa E - Peyriac de Mer - 2017 / 2018

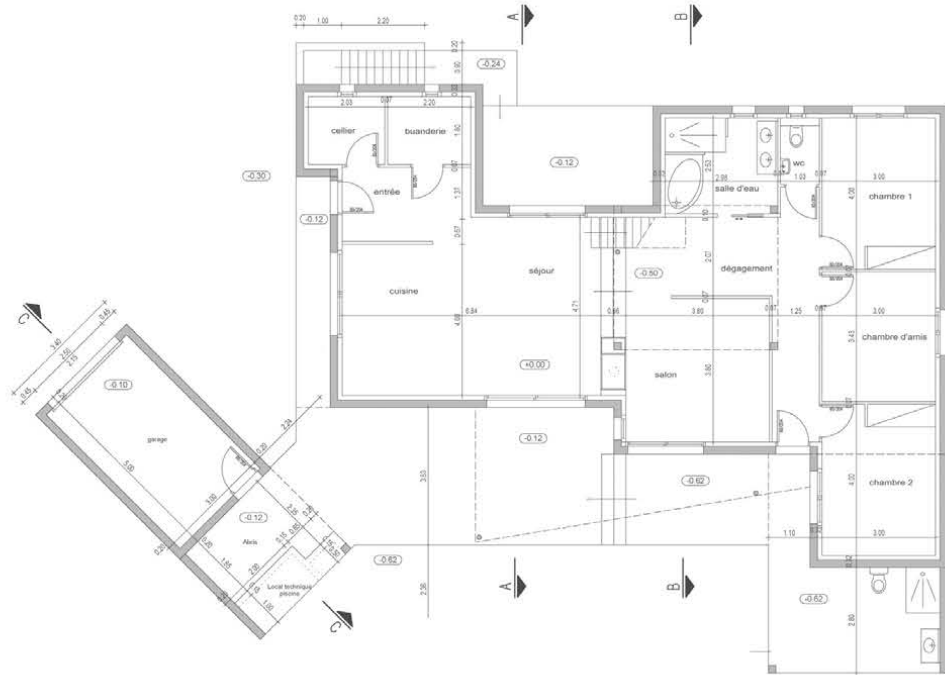


Avant - Après



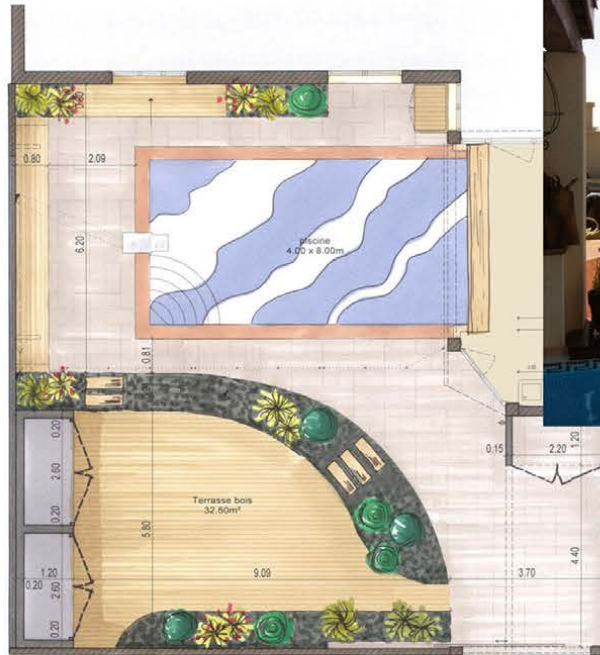
Rénovation d'une Maison de Maître - Maison D - Mirepeisset - 2017/2018

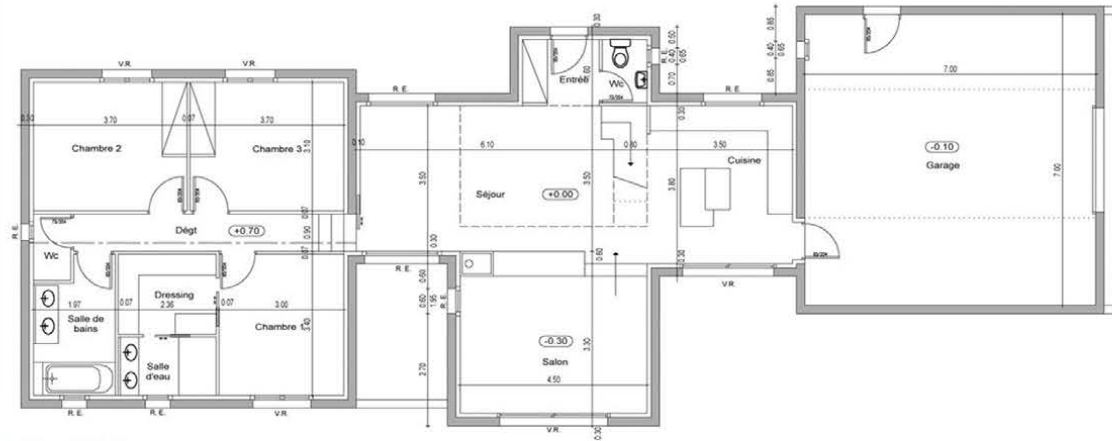


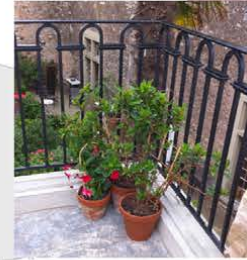
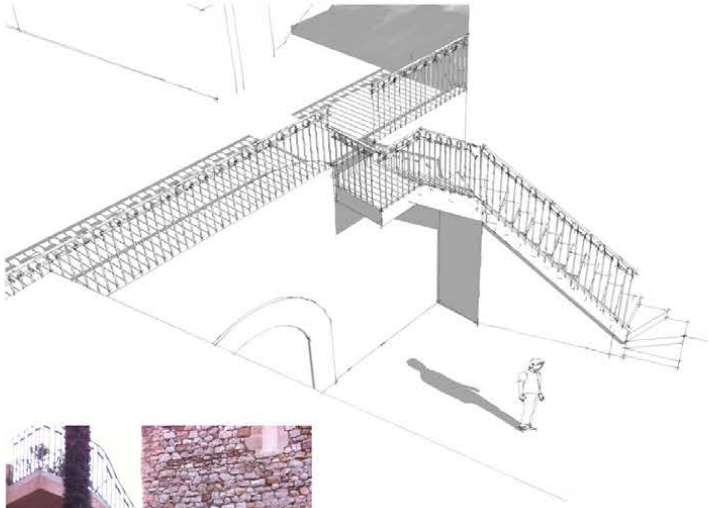


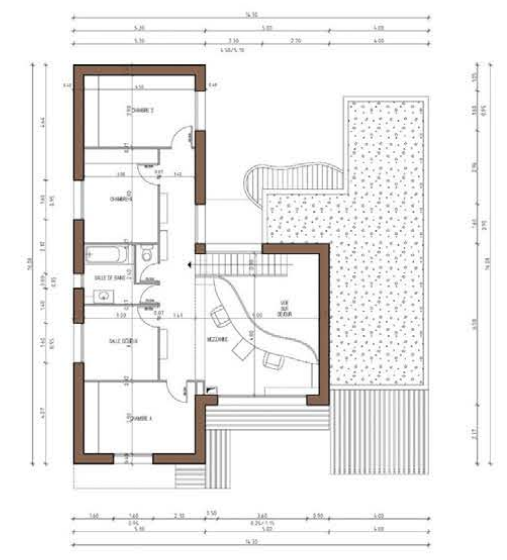
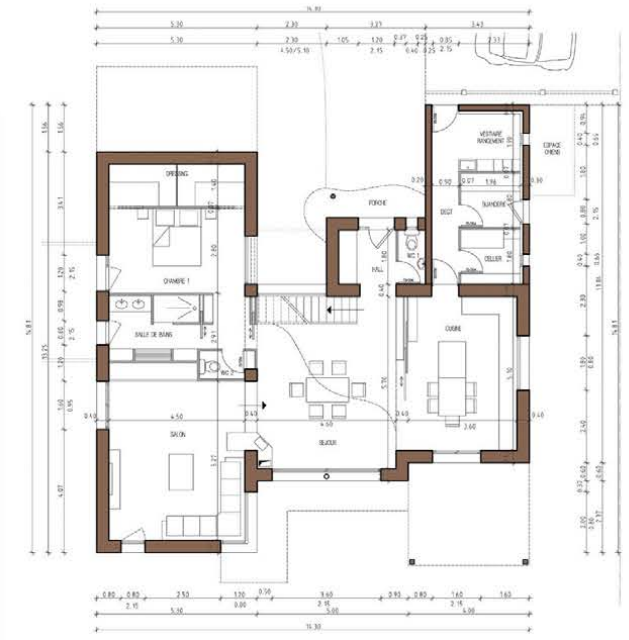


Avant - Après

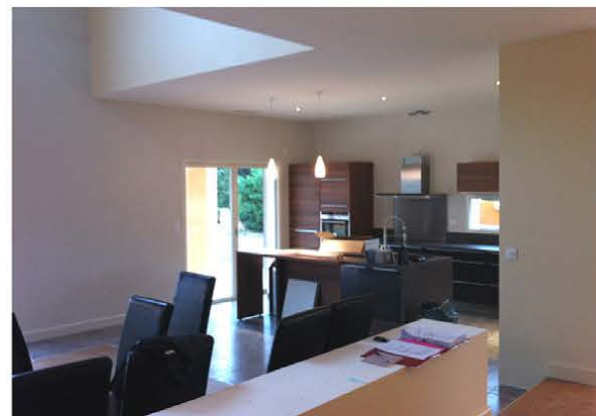
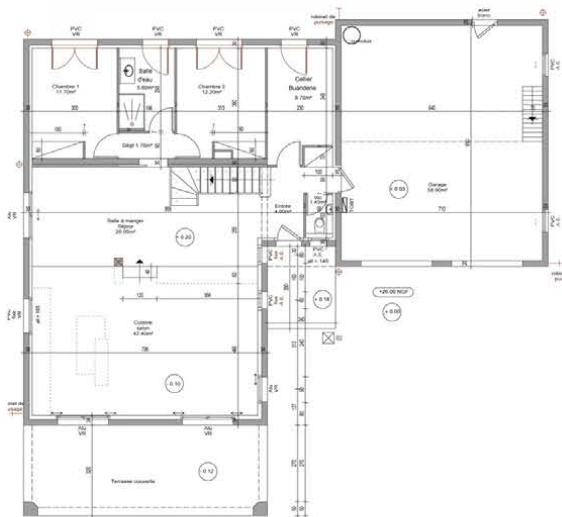
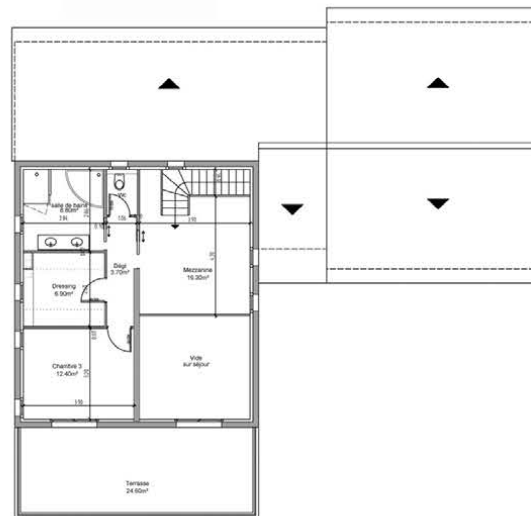


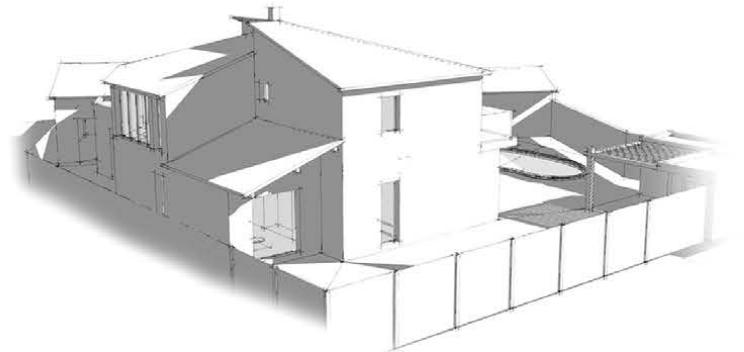
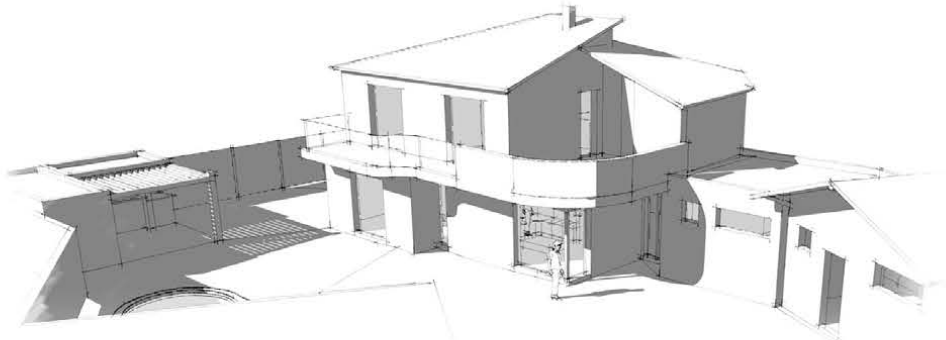


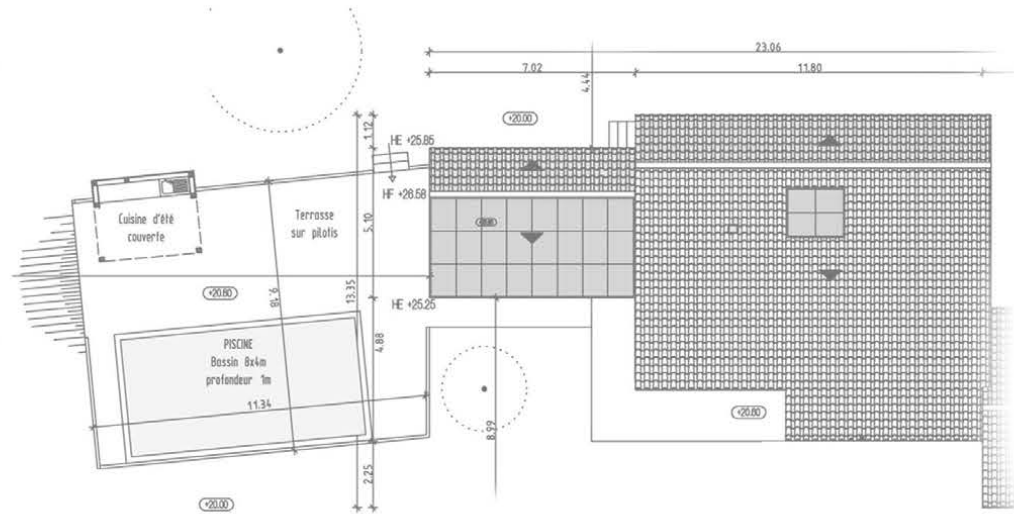




Création d'une villa - Villa D - Nissan lez Enserune - 2009 / 2012



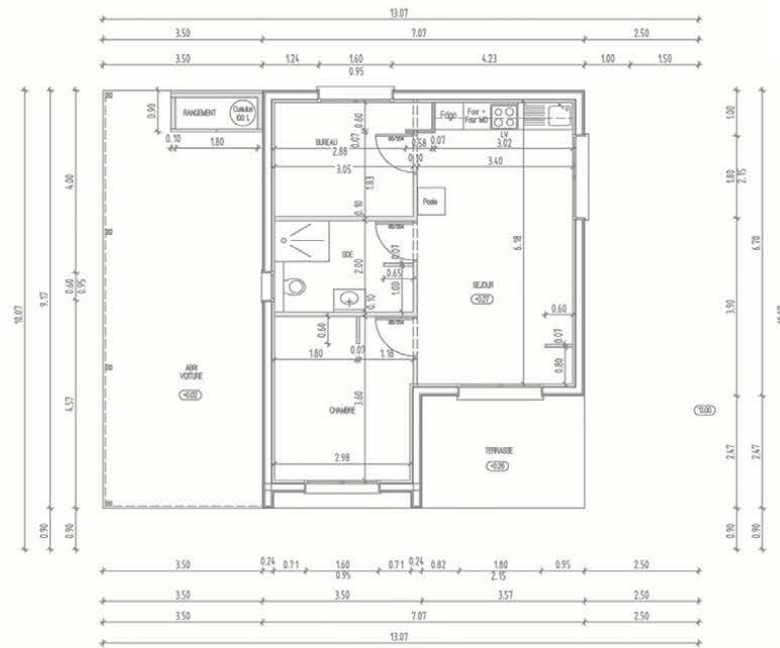


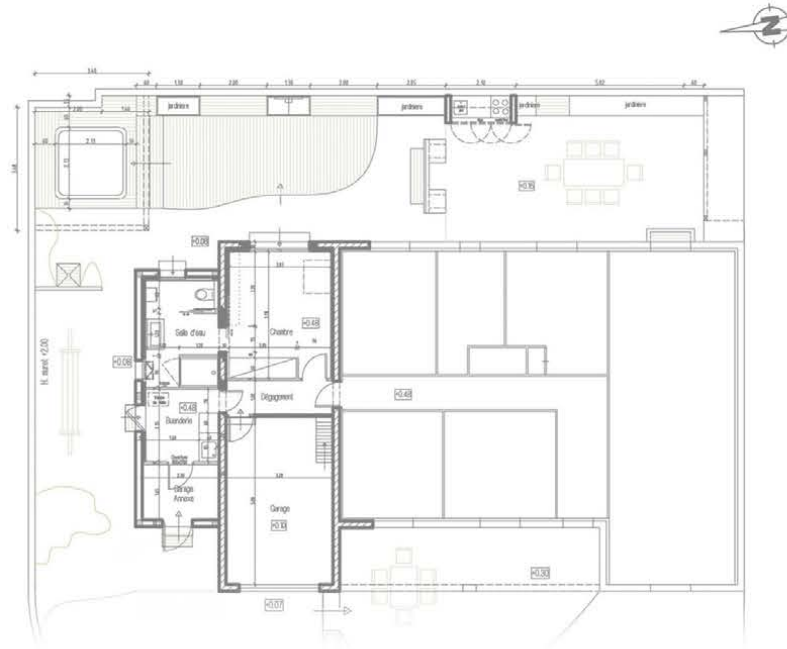


Avant - Après



Extension d'une villa et transformation du jardin, création d'espaces extérieurs de relaxation, piscine et cuisine d'été - Villa S - Névia - 2008 / 2009





COMMERCES, PROFESSIONNELS,

LOGEMENTS COLLECTIFS

Bages – Rénovation de 2 logements dans une maison de village – 2018/2019

Saint André de Roquelongue - Aménagement du cœur de village – 2017/2020

Narbonne – Aménagement et décoration d'un restaurant – 2017

Lézignan – Transformation d'un hangar avec création de bureaux – 2017/2019

Narbonne – Rénovation complète d'un immeuble d'habitations – 2016 / 2017

Narbonne – Création d'un restaurant en RDC d'un immeuble – 2015 /2016

Narbonne – Rénovation d'un immeuble avec création d'une pizzeria en RDC et logements aux étages – 2014 / 2016

Narbonne – Création de deux logements en RDC d'un immeuble – 2014 / 2016

Béziers – Aménagement d'un showroom d'un constructeur / promoteur – 2014

Narbonne – Transformation et aménagement d'un bâtiment en un local commercial– 2013

Narbonne – Transformation d'un logement dans un immeuble en local professionnel recevant du public – 2011 / 2012

Cave coopérative de Baixas – Aménagement caveau de vente et de ses annexes, création de mobilier, décoration intérieure, création de bureaux et création d'un espace Millésimes / Musée – 2009 / 2011

Château les Pins à Baixas – Aménagement d'une salle de réception et de concert – 2009 / 2011

Narbonne – Rénovation d'un immeuble avec cellule commerciale en RDC – 2009 /2010

Coursan – création d'un immeuble avec local commercial en RDC et 6 logements – 2007 / 2009 avec Agence AD

Laure Minervois – Aménagement, transformation d'un Domaine viticole, avec création de caveau de vente, chai, salle de dégustation, salle de concert et de réception, aménagements extérieurs et de détente – 2001 /2011- avec Agence AD

CONSTRUCTION ET RENOVATION

LOGEMENTS INDIVIDUELS

Peyriac de Mer – Création d'une Villa de haut standing – Villa J – 2019/2020

Fleury d'Aude – Création d'une villa – Villa R&J – 2019/2020

Nissan lez Enserune – Rénovation et aménagement d'une Villa – Villa R&B – 2018/2019

Fleury d'Aude – Aménagement d'un Loft – 2018/2019

Villesèques les Corbières – Rénovation et extension d'une villa – Villa V – 2018

Villedaigne – Création d'une Villa moderne – Villa Z - 2018

Peyriac de Mer – Création d'une villa – Villa E – 2017/2018

Narbonne, La Nautique – Extension d'une Villa – Villa P – 2017/2018

Mirepeisset – Rénovation d'une maison de maitre – 2017/2018

Durban-Corbières – Création d'une Villa de haut standing, avec gîte – Villa B – 2015 / 2017

Centre historique de Narbonne – Création d'une maison de ville à 4 niveaux – Maison J – 2014 /2016

Salles d'Aude – Création d'une villa moderne – Villa D&D – 2014 / 2015

Sallèles d'Aude – Création d'une villa – Villa J – 2014 /2015

Armissan – Création d'une villa – Villa H – 2014 / 2015

Gruissan – Aménagement paysager d'un jardin – Villa C – 2013

Peyriac de Mer – Création d'une villa – Villa B – 2013 /2014

Narbonne – Création d'une villa moderne – Villa M – 2012 / 2013

Marcorignan – Création d'une villa – Villa B – 2012 / 2013

Narbonne – Extension d'une maison de ville – Maison E – 2012 / 2013

Cazouls les Béziers – Création d'une villa – Villa G – 2010 /2012

Bizanet – Création d'une villa – Villa C – 2010 / 2012

Villespassans – Aménagement et transformation des espaces extérieurs et dépendances d'un château, avec création d'une piscine - 2010 / 2011

Camplong d'Aude – Création d'une villa avec transformation d'un cabanon de pierres et extension en construction bois – Villa R – 2009 / 2013

Cuxac d'Aude – transformation et aménagement d'une maison de ville – Maison B – 2010 / 2012

Nissan lez Enserune – Création d'une villa moderne – Villa D – 2009 / 2012

Fleury d'Aude – Création d'une villa – Villa R – 2009 / 2011

Gruissan – Création d'une villa et dépendances – Villa R – 2009 / 2011

Coursan – Création d'une villa moderne – Villa B – 2010

Vinassan – Création d'une villa – Villa A - 2009

Névian – Extension d'une villa et transformation du jardin – Villa S – 2008 / 2009

Nissan lez Enserune – Création d'une villa, construction en bois – Villa R&B – 2008 / 2009

Narbonne plage – Aménagement d'une maison – Maison P – 2008 / 2009

Nissan les Enserune – Extension d'une villa et aménagement des extérieurs – Villa CG – 2007 / 2008

Narbonne – transformation et aménagement d'une maison de ville – maison M – 2006 / 2007



VIRGINIE TRABLY
ARCHITECTE DPLG

06 33 84 95 53

Batiment D - Espace Soleil
Avenue de Gruissan - 11 100 NARBONNE
Tél : 04 30 16 76 96
virginietrably@yahoo.fr