



Maître d'ouvrage : CDC Habitat

SDP : 3 000 m²

Coût : 5 400 000 €

Mission : Concours perdu (2nd)

Un site vierge au bord de la nationale et en forte pente. Le défi était de positionner les logements sur le terrain avec une exigence de stationnement très forte (2,5 P/ap), dont 50 en sous-sol. Gestion de pente, de site et de paysage très complexe

FRENEUSE (78)

44 Logements sociaux



LOGEMENTS



Maître d'ouvrage : Privé

SDP : 270

Coût : 470 000 €

Mission : Complète

Une maison individuelle contemporaine, mais prenant en compte son contexte afin de bien s'insérer, sans pour autant faire de concession sur la modernité.
Zone pavillonnaire inondable et fondations spéciales.

BRY SUR MARNE (94)

Maison individuelle



LOGEMENTS



Maître d'ouvrage : Confluence Habitat

SDP : 1 650 m²

Coût : 2 950 000 €

Mission : Concours gagné

Situé dans le centre ville de Montereau, ce programme dense de 27 logements a été conçu en prenant en compte l'échelle des constructions avoisinantes. Fragmenté, il offre même une percée afin d'éviter l'effet de masse. Il allie modernité et toiture.

MONTEREAU FAULT YONNE (77)

27 Logements sociaux



LOGEMENTS



Maison individuelle

LE PERREUX SUR MARNE (94)

Maître d'ouvrage : Privé

SDP : 250

Mission : Complète

Agrandissement d'une maison par une extension surélevée en zone inondable. Volume radicalement géométrique, la maison s'ouvre sur un jardin de 1000 m² par des baies panoramiques tout en préservant l'intimité du côté de la rue.



LOGEMENTS



Maître d'ouvrage : PRIVE

SDP : 230

Mission : Complète

Suite à un incendie qui a ravagé la maison d'origine, la question s'est posée de refaire à l'identique ou de transformer la maison, afin de la rendre plus adaptée à la vie de ses occupants et aux exigences actuelles. Une refonte totale de l'aménagement intérieur et de la volumétrie a été choisie.

CHAMPIGNY SUR MARNE (94)

Maison individuelle



LOGEMENTS



Maître d'ouvrage : PRIVE

SDP : 750 m²

Coût : 1 700 000 €

Mission : Complète

Ce projet est proche du centre ville dans une rue en transformation. La difficulté de la parcelle a été l'emprise et le stationnement. L'ensemble du stationnement est en sous-sol et l'accès se fait par ascenseur. Le PLU est contraignant à ce niveau, le sous-sol étant comptabilisé dans l'emprise.

VILLEPINTE (93)

10 Logements en accession



LOGEMENTS



Maître d'ouvrage : PRIVE

SDP : 450 m²

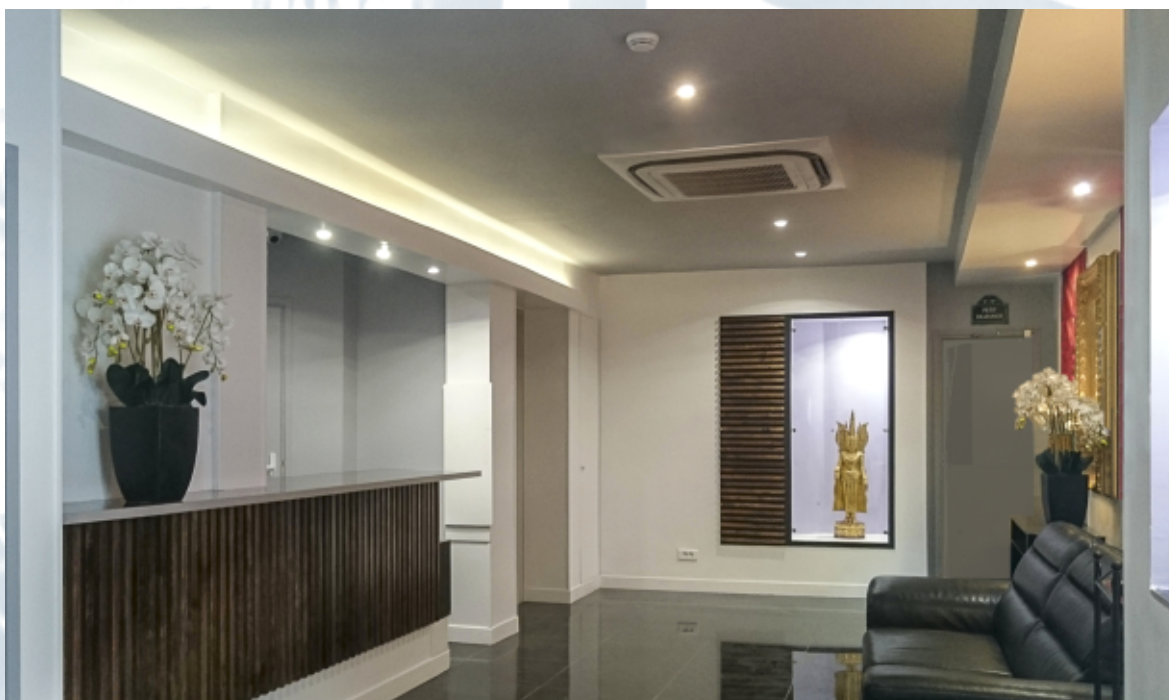
Coût : 885 000 €

Mission : Complète

Dans un bâtiment du XVIIIème S en plein Paris, un hôtel de 30 chambres. Le bâtiment ayant eu une expertise sur l'état de sa structure, l'ensemble a été désossé. La structure en pans de bois a été entièrement réhabilitée. Une cage d'ascenseur a été implantée, avant de recréer l'ensemble des chambres, des espaces communs et du hall d'accueil.

PARIS (75017)

Restructuration lourde d'un Hôtel



EQUIPEMENTS



Maître d'ouvrage : OSICA

SDP : 3 500 m²

Coût : 5 700 000 €

Mission : Complète

Ce projet comporte un bâtiment collectif et des logements individuels en bande. Ces derniers comportent des terrasses et des jardinets et se développent en triplex avec des accès individuels. Côté rue, des volumes en bois et des verrières rythment la façade.

LOGNES (77)

52 Logements sociaux



LOGEMENTS



Maître d'ouvrage : PRIVE

SDP : 450 m²

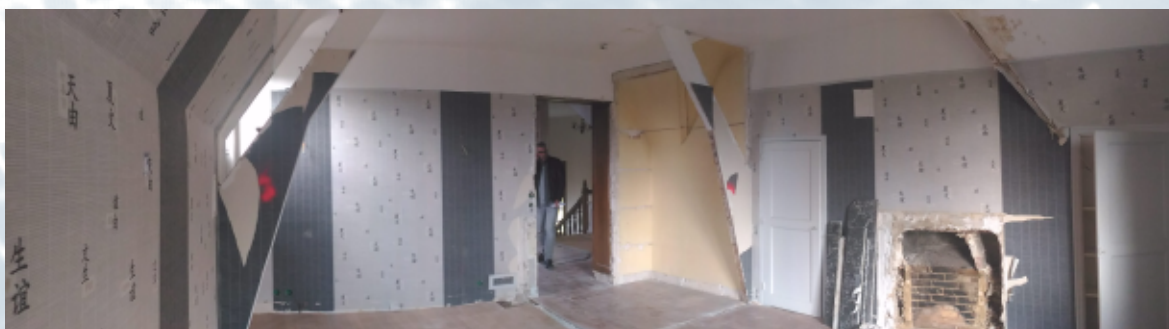
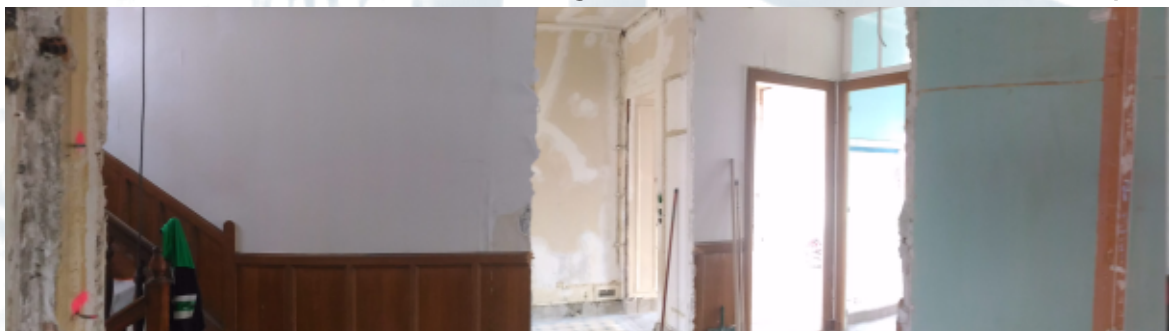
Coût : 680 000 €

Mission : Complète

Restructuration et réhabilitation totale d'un Hôtel particulier datant du XIX^{ème} S. Il s'agit d'une division en 6 logements ainsi que l'aménagement d'une surface de stationnement et des espaces verts dans un cadre exigeant, la Vallée de l'Yères. Avant d'aborder le projet, une analyse fine de l'ensemble des paramètres du site a été réalisée.

BRUNOY (91)

Création de 10 logements collectifs dans un hôtel particulier



LOGEMENTS

En collaboration avec RIFF ArchitectureS



Maître d'ouvrage : INFINIM

SDP : 4 000 m²

Coût : 6 500 000 €

Mission : Complète

Situé dans une ZAC de transition entre zone conçue dans les années 70 sans réelle homogénéité et une zone urbaine structurée, ce bâtiment participe à cette liaison en proposant deux volumes distincts reliés par un sous-bassement occupé par un CMPP.

ORLY (94)

56 Logements en accession



LOGEMENTS



Maître d'ouvrage : PRIVE

SDP : 200 m²

Mission : Complète

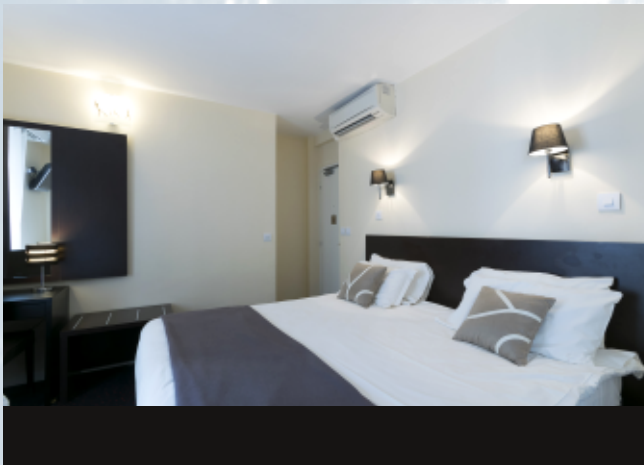
Maison individuelle construite sur un terrain en très forte pente et sur d'anciens remblais. Fondations très profondes (18m), elle a été conçue en duplex descendant afin d'offrir côté vallée une vue aérienne tout en profitant au mieux des terrassements. Conçue aux normes de la RT2012, elle sera largement au dessus d'après l'étude thermique.

BRY SUR MARNE (94)

Construction d'une maison individuelle



LOGEMENTS





Maître d'ouvrage : Privé

SDP : 19 700 m²

Coût : 1 200 000 €

Mission : Complète

Situé dans la zone classée de l'Yvette, ce parking paysager a nécessité une phase de concertation importante avec la mairie, les utilisateurs et la maîtrise d'oeuvre. Traitement particulier du paysage, du repérage, de l'usage mixte piétons, voitures et de l'éclairage.

GIF SUR YVETTE (91)

Parking paysager pour 650 voitures



AMENAGEMENT

En collaboration avec RIFF ArchitectureS



Maître d'ouvrage : O.P.H.L.M. 77

SDP : 1 700 m²

Coût : 2 130 000 €

Mission : Complète

Petit lotissement de logements mixtes individuels et groupés. Logements sociaux et construction en bois. Création d'espace individuels, transparence avec la rue, espace de jeux pour enfants, gestion du stationnement sous forme de porches. Logements H&E.

NANGIS (77)

17 Logements et Maisons individuelles



LOGEMENTS





Maître d'ouvrage : Privé

Surface : 2 700 m²

Coût : 2 850 000 €

Mission : Complète

Partiellement sous une ligne à haute tension, ce site de forme triangulaire est très contraignant. Réponse apportée par une double façade commerciale, une surface de vente éclairée naturellement par des panneaux de façade en polycarbonate et un éclairage zénithal.

BOISSISE LA BERTRAND (77)

Surface commerciale



EQUIPEMENTS



Maître d'ouvrage : Privé

SDP : 700 m²

Coût : 1 750 000 €

Mission : Conception

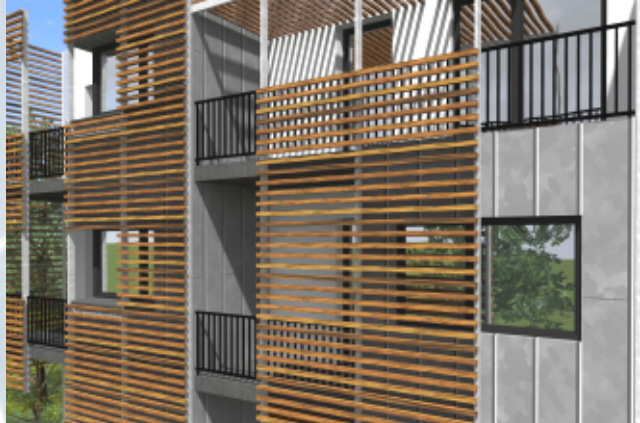
Ce projet comporte trois bâtiments dont un existant à transformer. Un terrain en profondeur d'où une gestion de plan masse très précise pour optimiser l'emprise et garder des vis-à-vis corrects. Certains appartements sont en duplex.

COMBS LA VILLE (77)

12 Logements



LOGEMENTS



Maître d'ouvrage : Privé

SDP : 400 m²

Coût : 840 000 €

Mission : PC - DCE

Situé dans une zone pavillonnaire en mutation, ce projet était le premier à répondre au nouveau PLU du quartier. Petit programme transitoire permettant une mutation en douceur. 10 logements de petite taille pour primo accédants.

MAISONS ALFORT (94)

10 Logements en accession



LOGEMENTS



Maître d'ouvrage : PLURIHABITAT

SDP : 3 800 m²

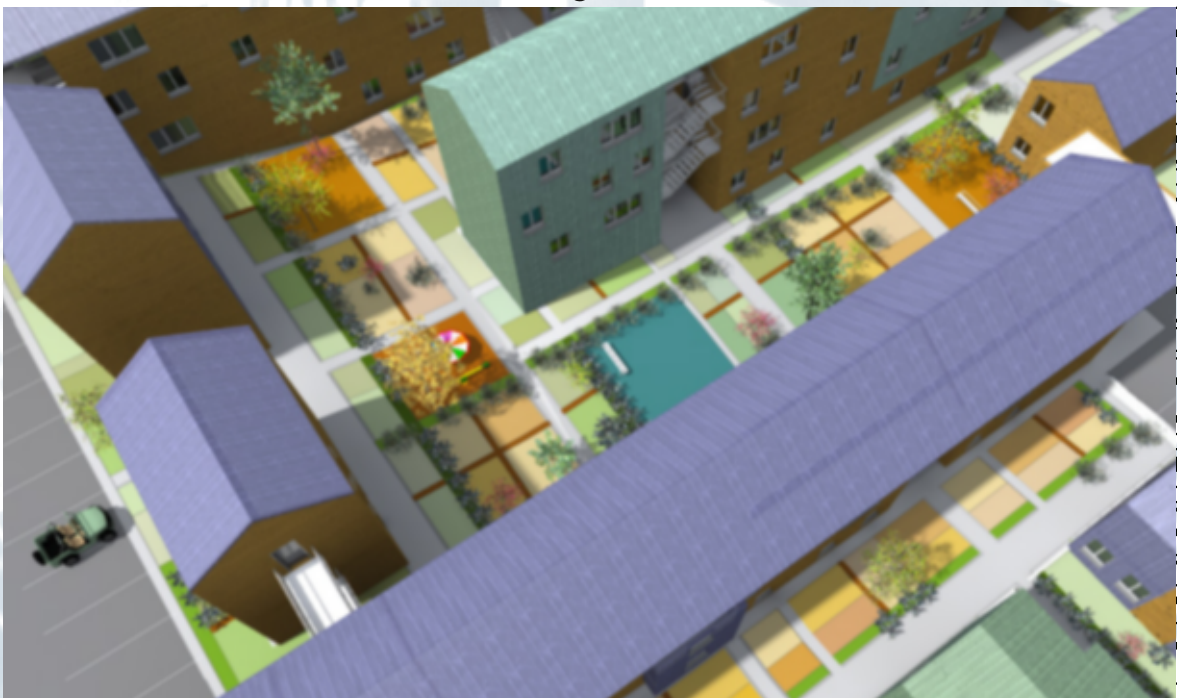
Coût : 5 800 000 €

Mission : Concours perdu (2nd)

Restructuration d'un site des années 50. Construction en bois, double orientation, économie d'énergie, absence de halls d'entrée, voitures en périphérie du site, ensemble piétonner favorisant les espaces conviviaux, les jardins familiaux et les activités collectives à RDC.

ROMILLY SUR SEINE (10)

66 Logements collectifs et Maisons individuelles



LOGEMENTS



www.archi-urbain.com