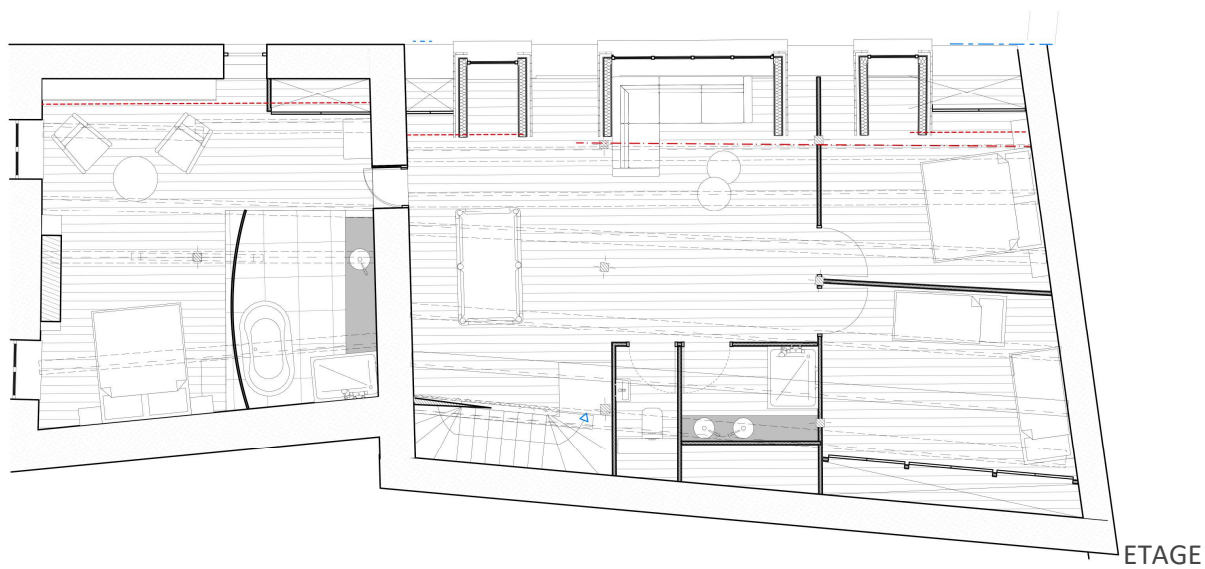
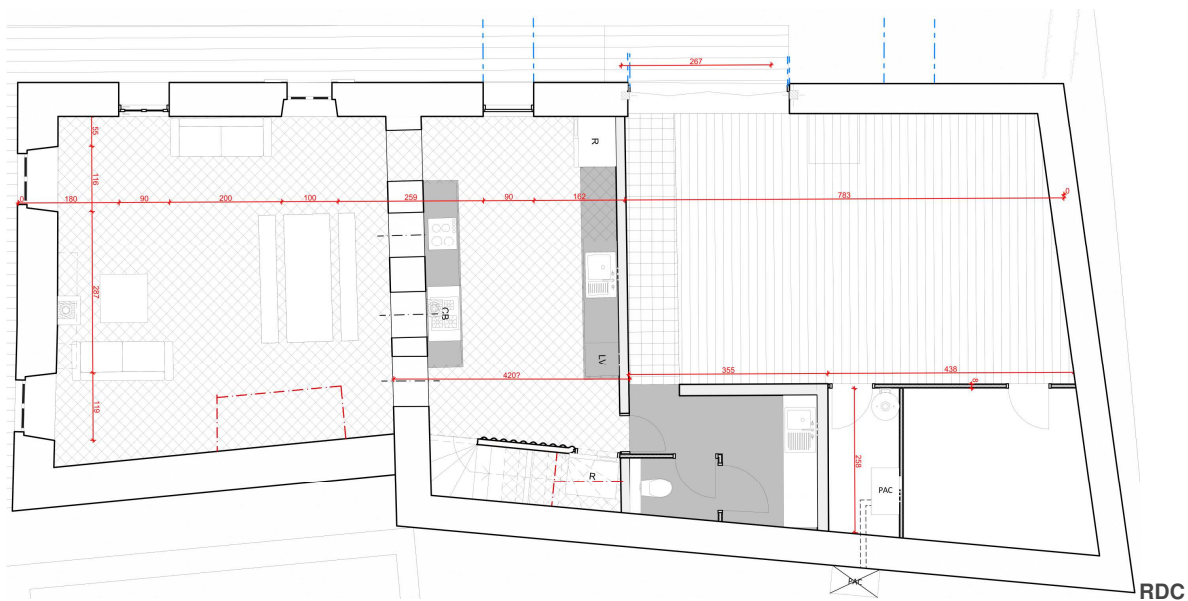
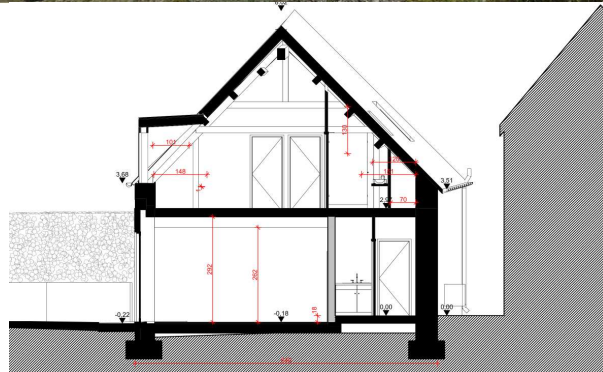
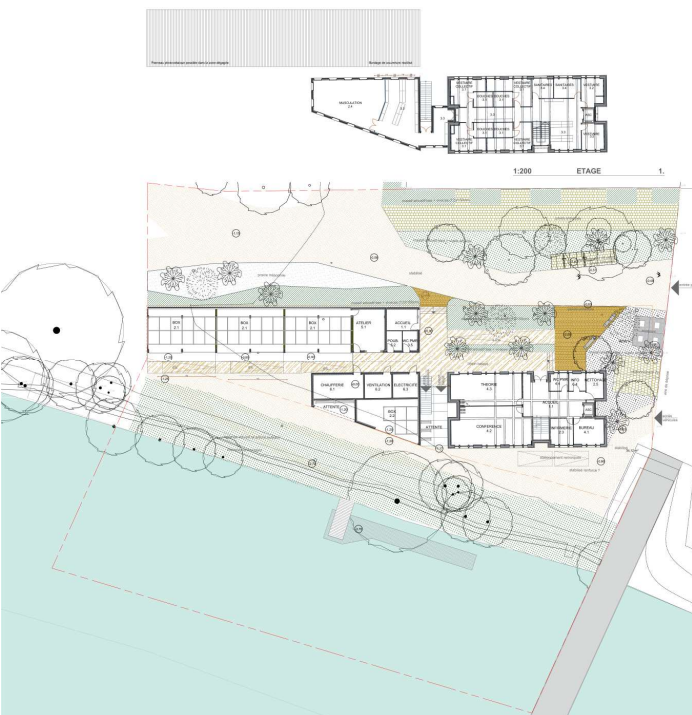


Restructuration d'une maison de village à Leudon en Brie
Maîtrise d'ouvrage privée, 250 000€, en cours de chantier

La modification de la charpente permet la création de deux chambres supplémentaires et l'aménagement d'un large espace ludique. La cuisine centrale organise une circulation fluide et fonctionnelle entre une grande salle à manger et un dojo à usage sportif ou festif. La dépendance est aménagée en atelier autonome. Faisant face à une église du 11^{ème} siècle inscrite aux Monuments historiques, les détails des baies de toitures et de traitements maçonnés font l'objet d'un soin particulier.



Concours pour la construction d'une base nautique à la Jonction, Genève.
Relocalisation du canoë club de Genève et entrée du futur parc de la Jonction.
En cours de jugement.

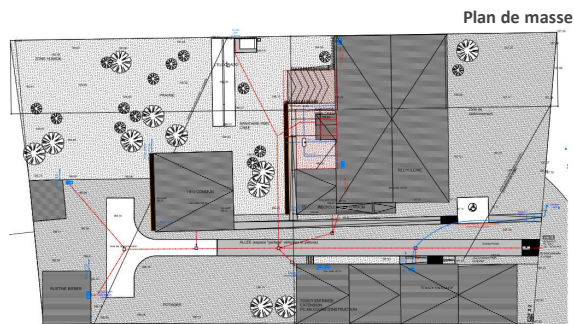


Réaménagement de la Maison des Familles, Prévessin-Moëns.
Réorganisation des locaux pour intégration du CCAS. Traitement des abords.
En attente démarrage phase PRO.

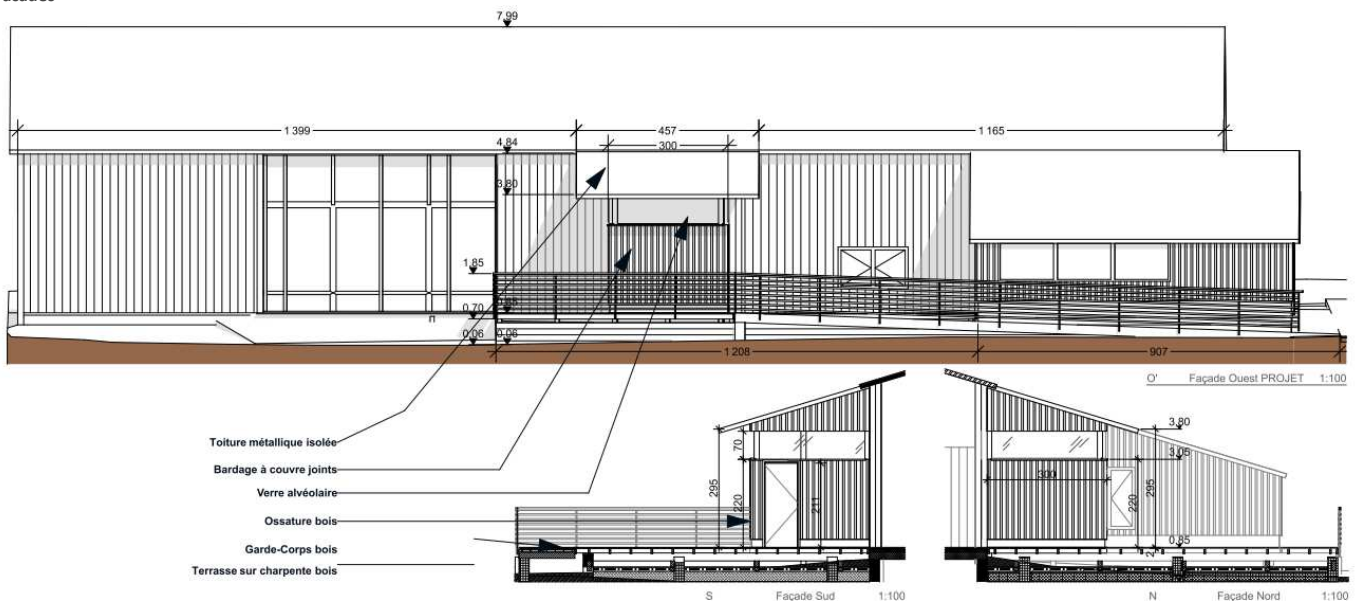


Construction d'un sanitaire PMR et aménagement viaire
 La Californie, lieu associatif alternatif à Toucy, 85 k€
 89130 Toucy, Communauté de Communes Puisaye Forterre,

Existant/**Projeté**



Facades

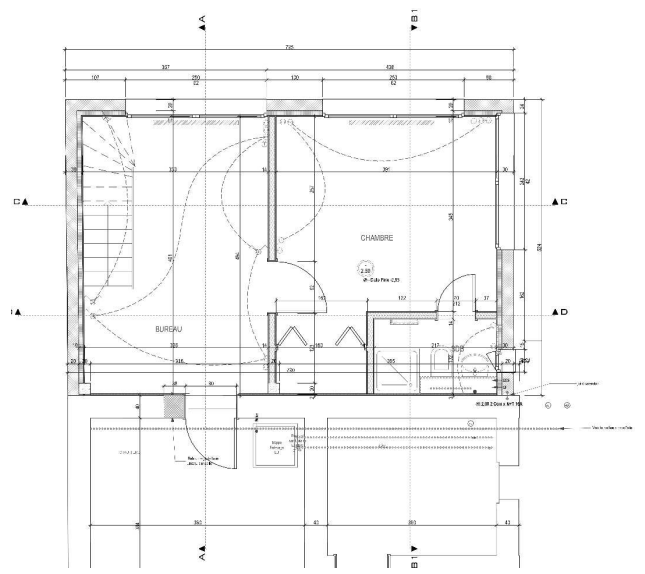
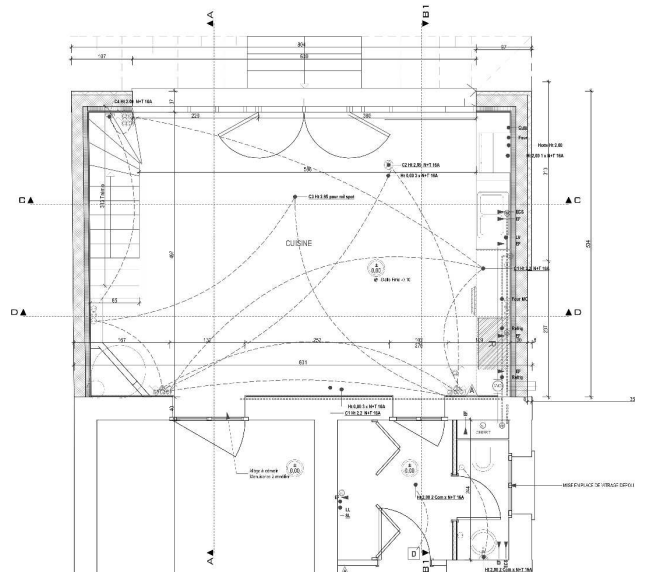
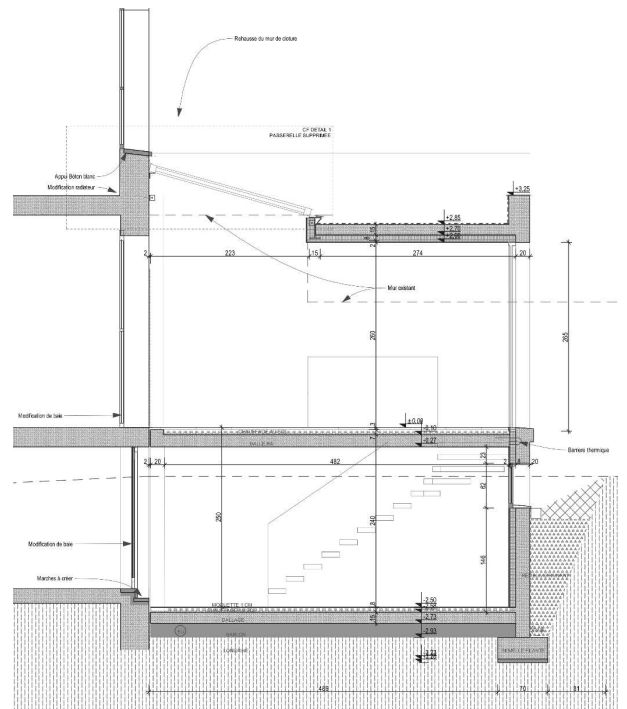


Insertion paysagère



Extension d'une villa à Clamart
Maitrise d'œuvre privée, 2019, 196 000€

La création d'une pièce de vie largement ouverte sur le jardin a été traitée avec la mise en œuvre d'une large verrière permettant de conserver une bonne lumière naturelle sur les pièces existantes dans un pavillon traditionnel très sombre.

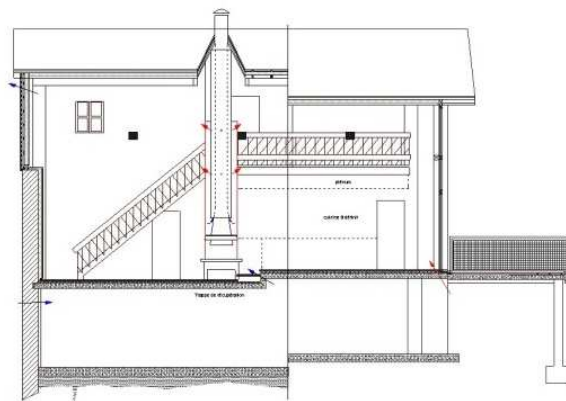
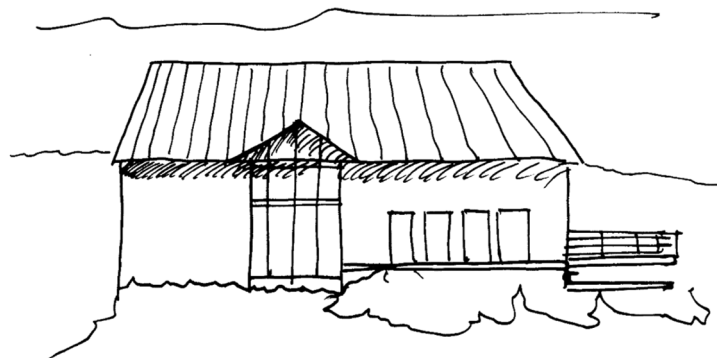


Rénovation d'un ferme à Echallon
Maitrise d'ouvrage privée
Démarré 2005, Livré brute en 2018, 220000 €

Au bord du Parc naturel du Haut-Jura, une ferme traditionnelle est aménagée pour un usage de résidence secondaire toute saison. Le projet propose d'ouvrir l'intérieur sur l'horizon jurassien, de marier ruralité et modernité, d'employer des techniques environnementales.

Dispositions environnementales
Ouverture de baies pour apports solaires
Maîtrise de l'inertie thermique par isolation intérieure
Ventilation orientée
Chaudière à granule de bois (Abandonnée à l'ACT)
Cheminée active
Récupération des eaux de pluies
Gestion paysagère des rejets
Menuiseries bois bio sourcées

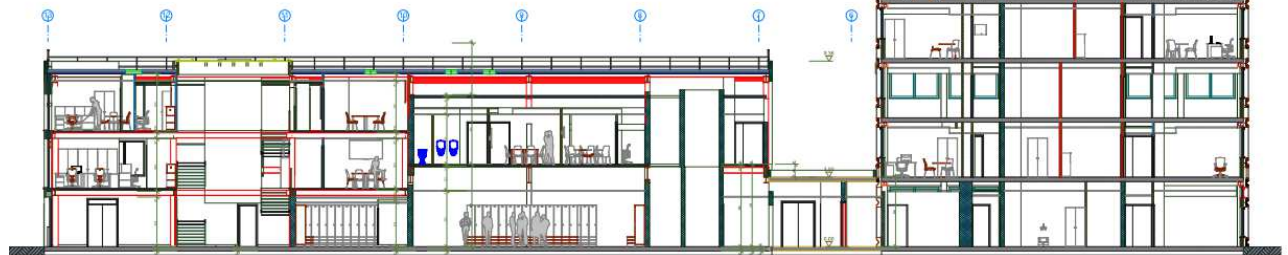
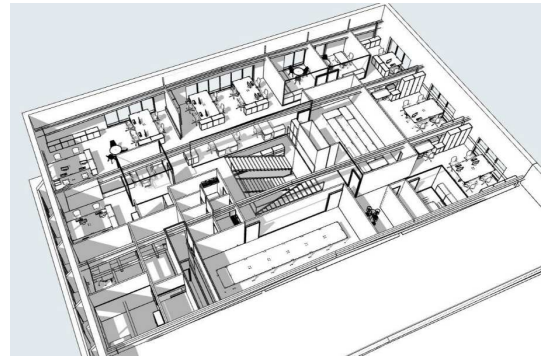
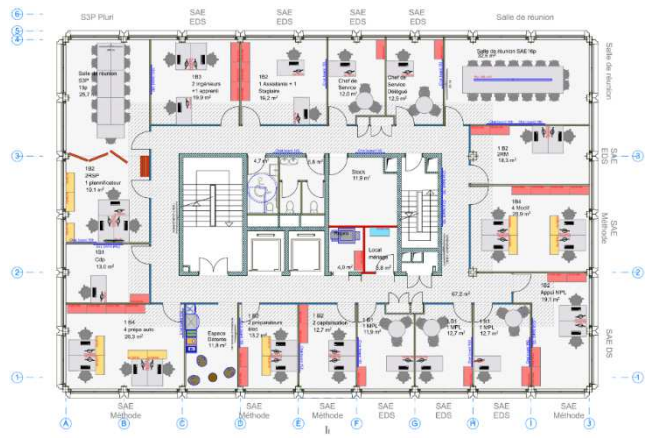
Clos et couvert



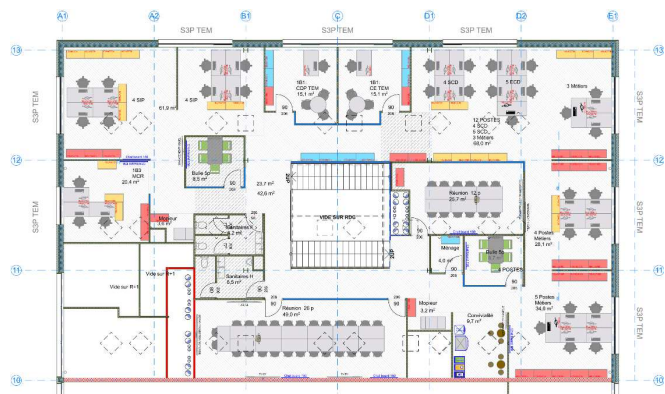
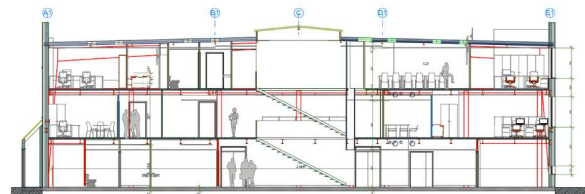
Existant



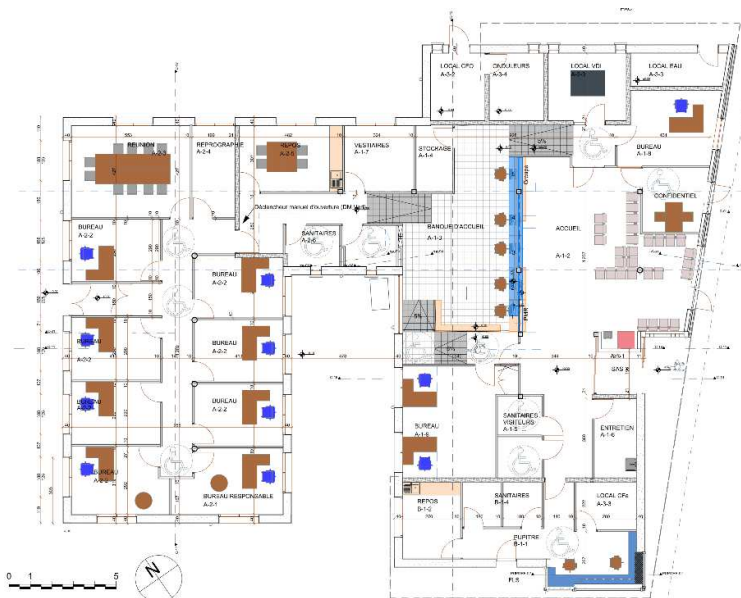
Réaménagement d'un bâtiment tertiaire pour EDF
CNPE de Belleville-sur-Loire. DCE, Reporté, 5 M€



Création de deux plateaux tertiaires dans un hall industriel pour EDF
CNPE de Belleville-sur-Loire. ACT en cours, 4,2 M€



Construction d'un bâtiment d'accueil en porte EST
CEA Saclay. PRO en cours, 1 200 k€



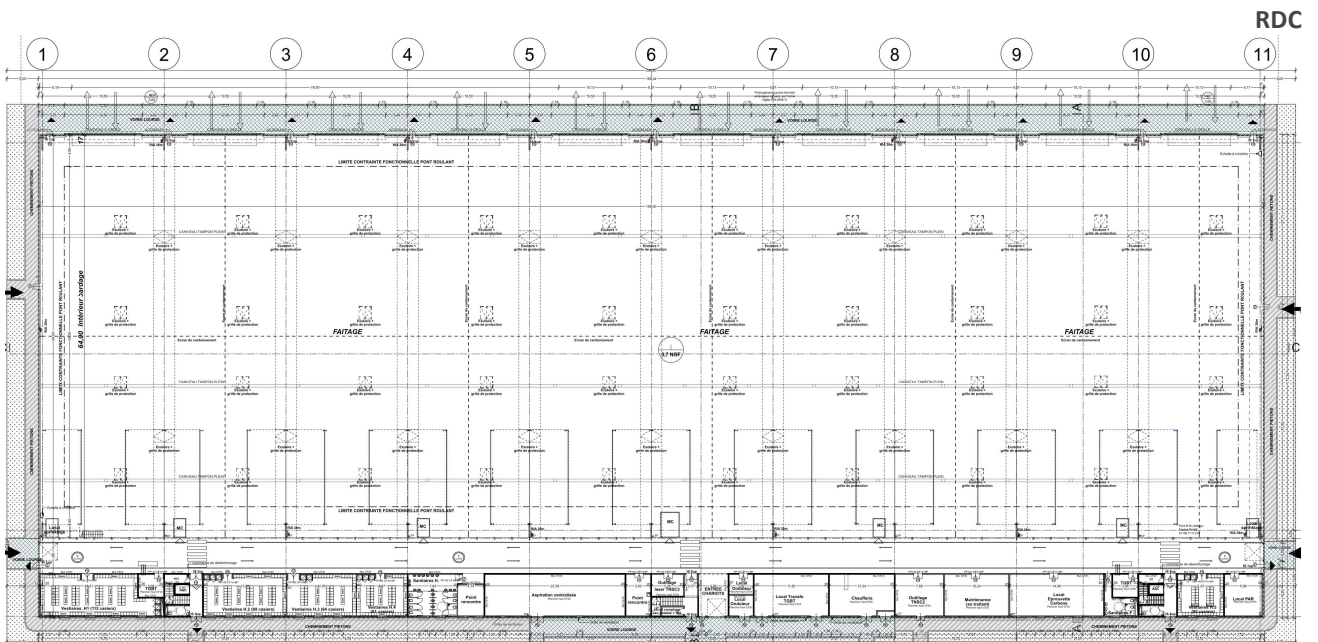
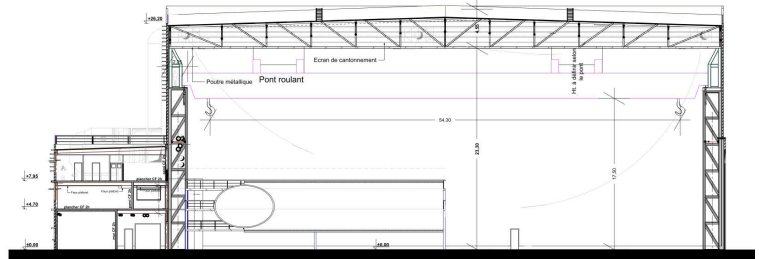
Hall d'assemblage pour l'airbus A350, Saint-Nazaire (44)
 Directeur de projet maîtrise d'œuvre mandataire
 33M€, 12000m² ateliers, 3000m² tertiaire,
 Centre technique et VRD
 Architecte Riff Architectures



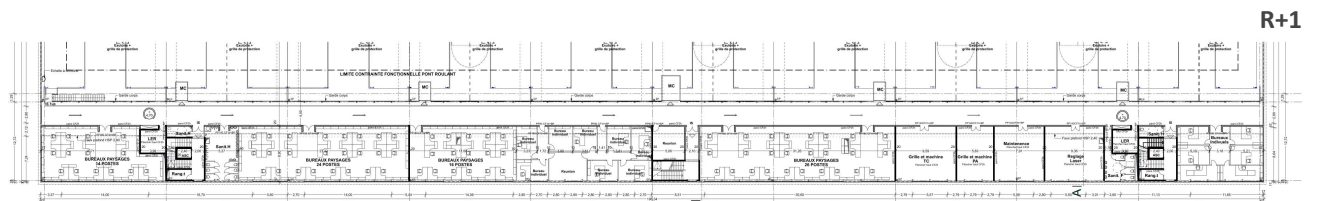
Centre technique



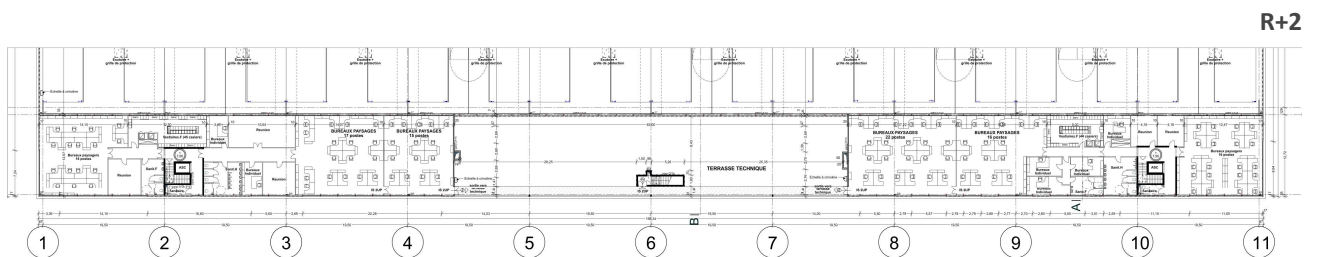
Hall Process



RDC



R+1



R+2

Hall de fabrication des régulateurs Turbomeca, Buchelay (78)
 Direction de projet AMO
 22M€/10000 m² Ateliers/2000 m² Tertiaires/1000 m² techniques.



Zone bureaux



Hall Industriel



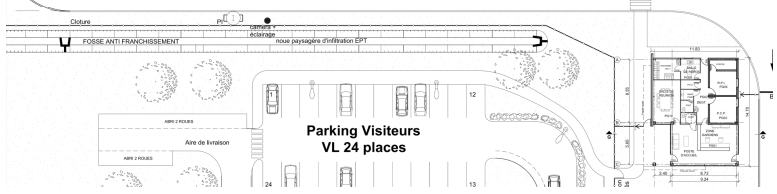
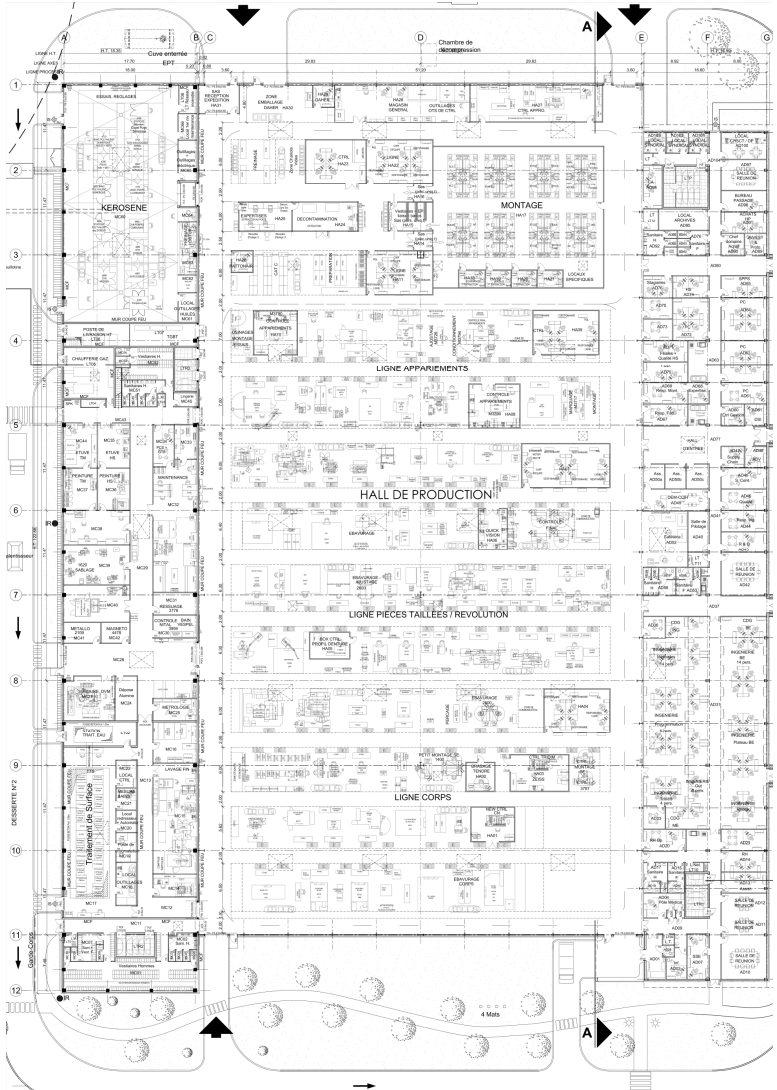
Poste sécurité



Banque accueil sécurisé



Salles blanches



Distribution fluides

Parking en silot et bureaux , Massy (91)
Direction de projet Ingénierie BET MO Economiste
Architecte : Brulman Crochon Architectes

Aménagement transitoire de la gare routière
SEMMASSY
Direction de projet BET MOE

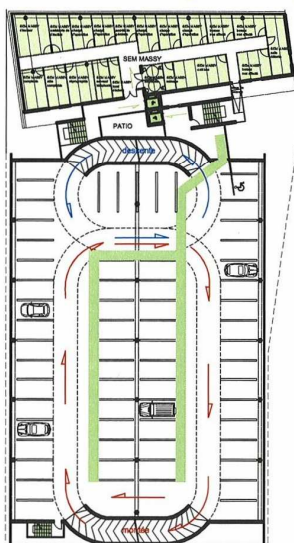


* +1 bureaux [ech. 1/200]



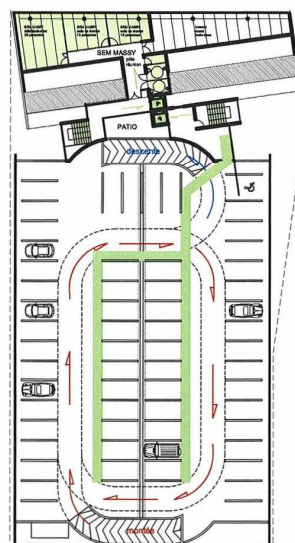
+2 parking [ech. 1/200]

* +2 bureaux [ech. 1/200]



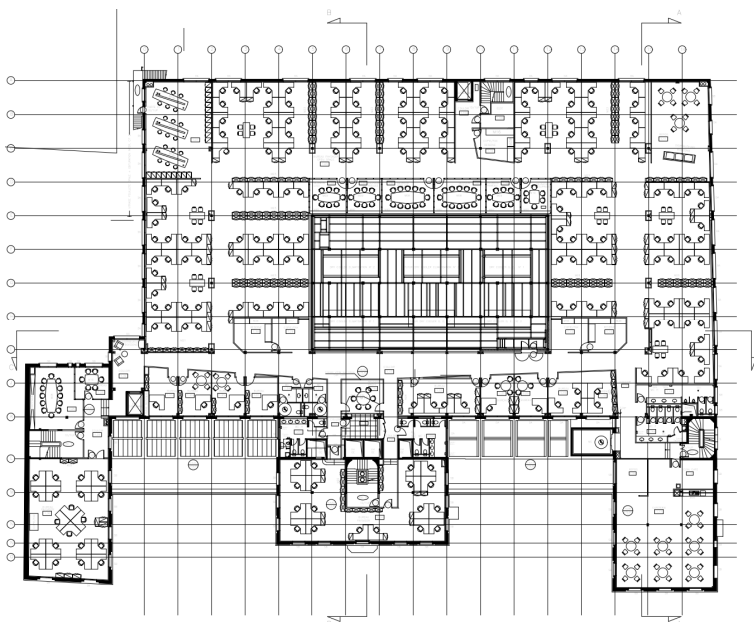
+3 parking [ech. 1/200]

* +3 bureaux [ech. 1/200]

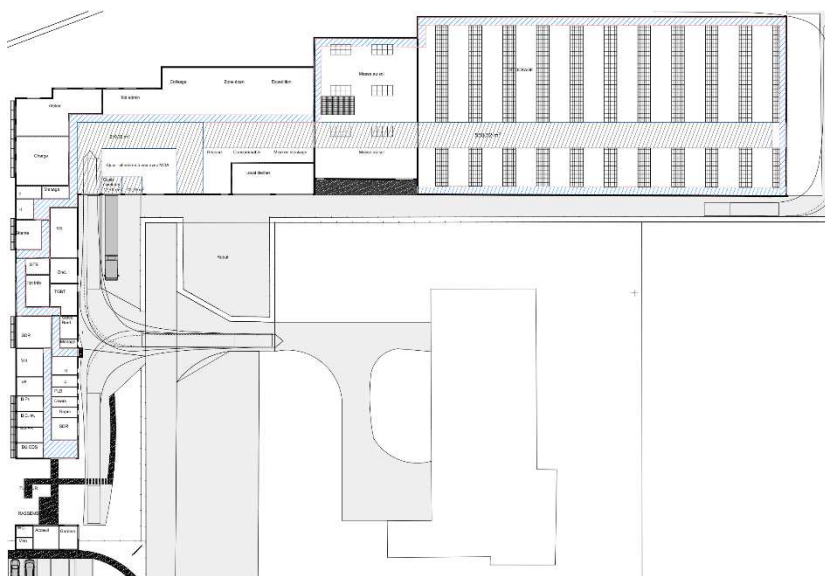
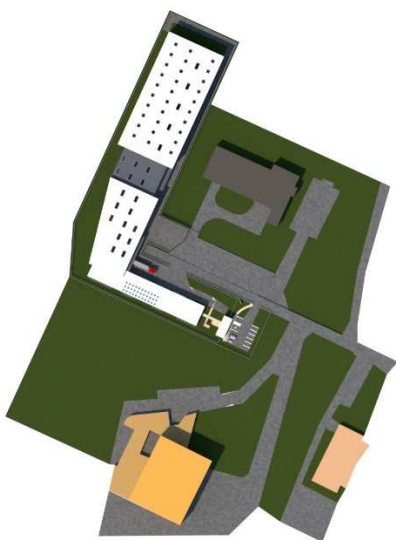


+5 parking [ech. 1/200]

Transformation usine Thomson en Node Telecom
 Colt Télécommunication
 MOEX Lots architecturaux
 5000 m² Serveurs, 2000m² Bureaux, 1000² m² techniques

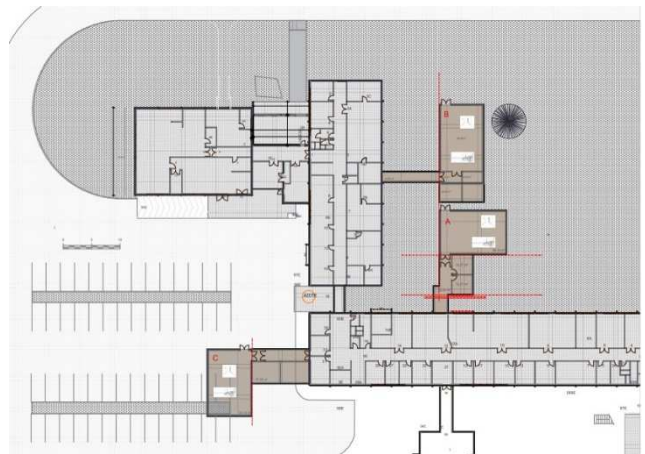
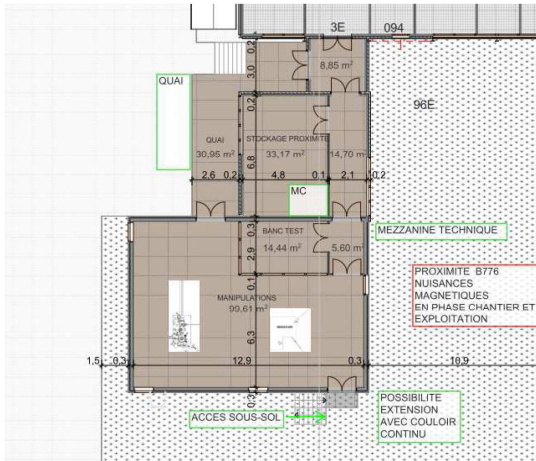


Bâtiment logistique à Bure (55) pour EDF.
 Concours en attente jugement, 4,8M€

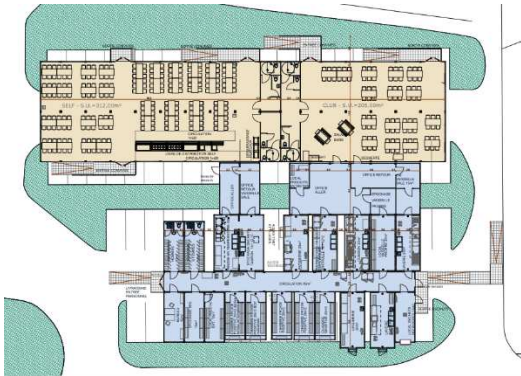


Scénarios et faisabilité pour une extension laboratoires du SPEC au CEA Saclay.

Le diagnostic et les faisabilités réalisés au cours de cette étude, complétés par une mission d'assistance à la programmation ont permis au SPEC/CEA de lancer rapidement une consultation de MOE pour la création d'un laboratoire de production semi industrielle en extension dans une des hypothèses initiales de l'étude de faisabilités.



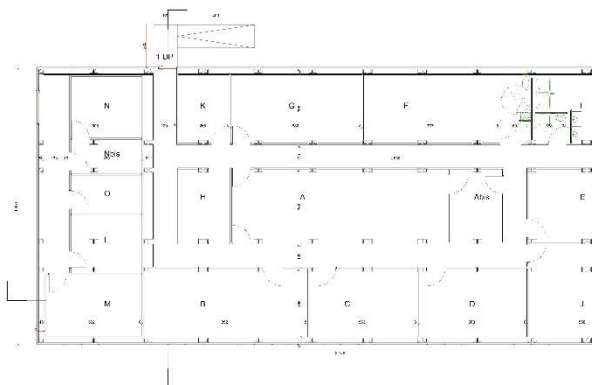
Aménagement d'un restaurant d'entreprise provisoire
 AVP/Permis de construire
 CEA Saclay 2019



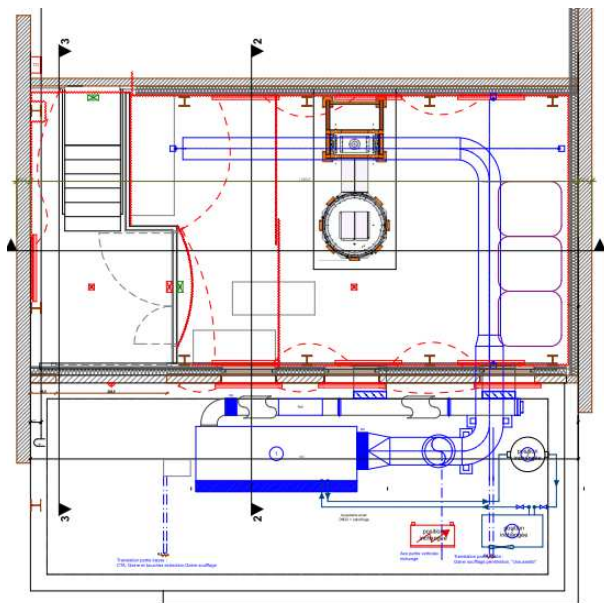
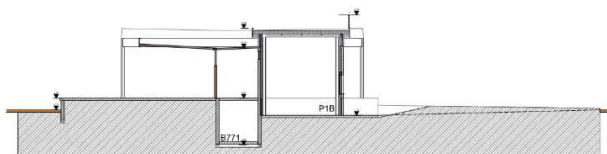
Extension du restaurant d'entreprise et restructuration de la cuisine, SHON 800 m², réaménagement des bureaux du site AXA Drouot.
 SHON 6500 m², 2,6M€ H.T Maîtrise d'œuvre architecturale



Construction modulaire du Poste de Commandement de Direction Locale
 CEA Saclay.
 AVP/PC 2021



Aménagement d'un laboratoire pour l'expérience VORTEX au SPEC CEA Saclay
Conception / Synthèse technique



Extension d'un sous-sol pour l'implantation de 4 laboratoires au SPEC CEA Saclay
Conduite d'opération et synthèse

