



A L L I O  
A R C H I T E C T E  
D P L G

Portable : 0784082425  
Fixe : 0961360685







La galerie rénovée a été pensée par le cabinet d'architecture Lameynard et avoisinait les 60 millions d'euros à l'origine du p...

Le projet a été réalisé par le cabinet d'architecture Lameynard. L'investissement pour l'ensemble des travaux de rénovation s'élève à 60 millions d'euros.

**Ce portefeuille condense 27 ans d'activités, faites de collaborations, d'expériences innovantes pour concevoir des Centres commerciaux appelant à la "déambulation douce", Innovation et codes cassés pour l'Habitat individuel "Maisons Jardins de la Piroterie - REZE**

E.Leclerc



E.Leclerc

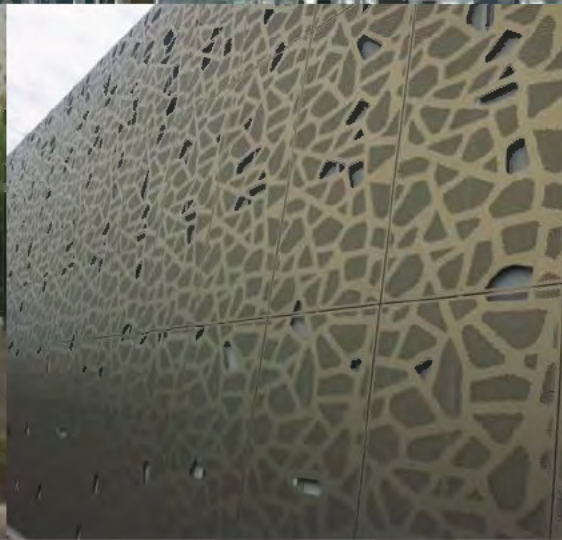




# E.LECLERC - CHOLET GALERIE PK3



.....beaucoup de luminosité ainsi qu'un grand confort, dans un bâtiment mieux isolé, pensé pour optimiser les économies d'énergie....



“...2021, une importante rénovation de l'hypermarché et de la galerie marchande est réalisée par le cabinet d'architecte Lameynardie qui en fait le centre commercial le plus important de la ville...” (presse)





# YLIUM Sables d'Olonne (Centre E.Leclerc - Centre commercial) Dernière réalisation Agence M. Lameynardie

Une vue extérieure de la future galerie commerciale. | LAMEYNARDIE ARCHITECTE

Une vue de la canopée qui protégera les

...considéré autrefois comme située en périphérie de la ville ,  
désormais partie intégrante de l'urbanisation ...;  
s'inscrire dans une logique urbaine. la clientèle au lieu de rentrer dans  
un bâtiment unique doit pouvoir évoluer au sein d'un ensemble  
comprenant des rues-promenades, des allées, des espaces conviviaux.

...Environnement aéré et paysager, des espaces accueillants, apaisants  
et lumineux.....

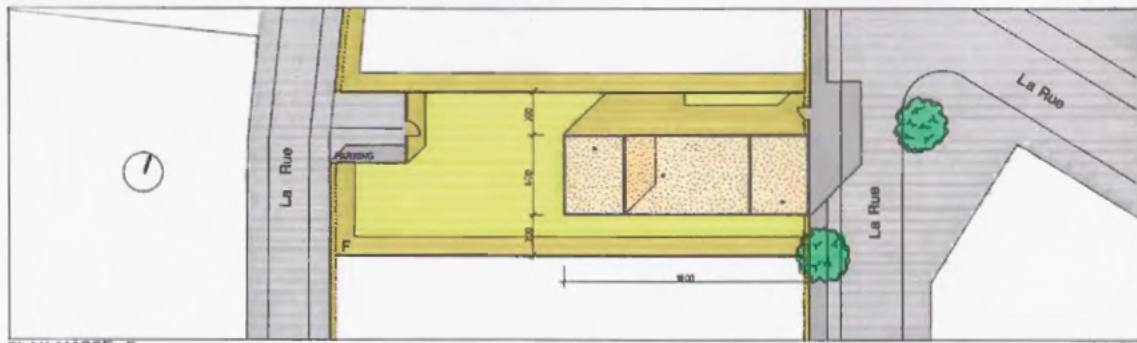
Le projet doit rester à taille humaine ....

Dix ans depuis les premières discussions....c'est un métier qui  
nécessite de la réflexion pour passer du concept à l'ouvrage....

Nouvelle empreinte .... (M. Lameynardie)

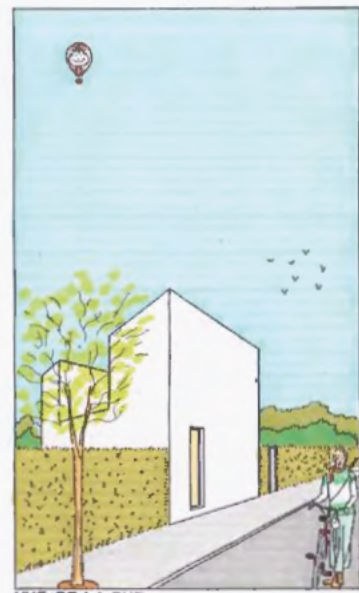






PLAN MASSE F

ech1/200

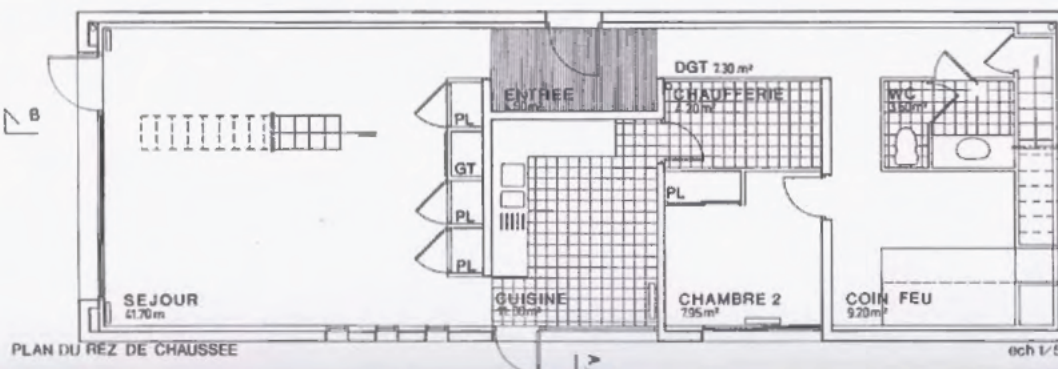


VUE DE LA RUE



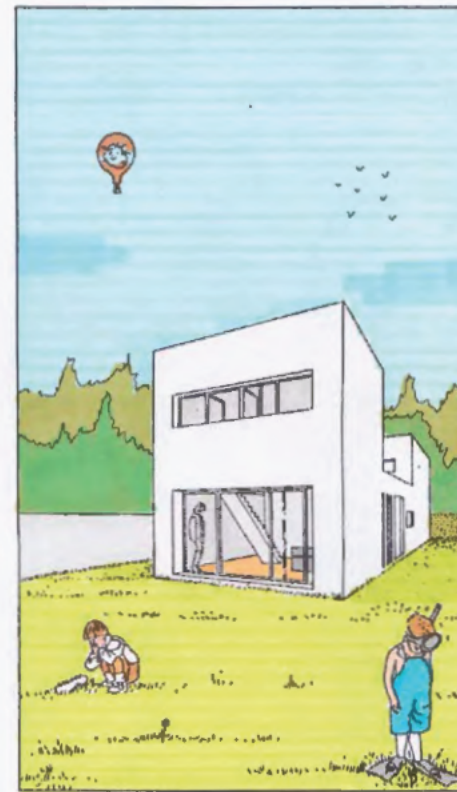
PLAN DE L'ETAGE

ech 1/50



PLAN DU REZ DE CHAUSSEE

ech 1/50

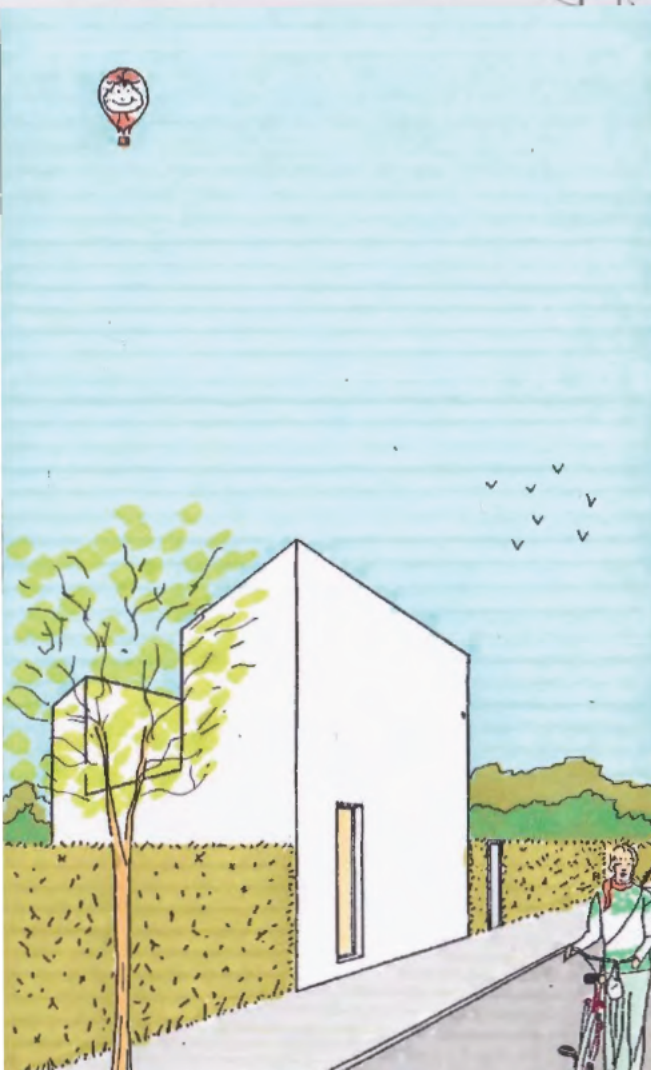


VUE DU JARDIN

"Maisons pas comme les autres"  
 48 projets d'architectes pour moins de 600 000 F.  
 Réalisation "Les Jardins de la Piroterie" REZE 44



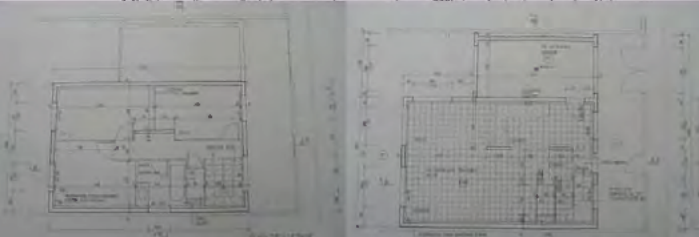
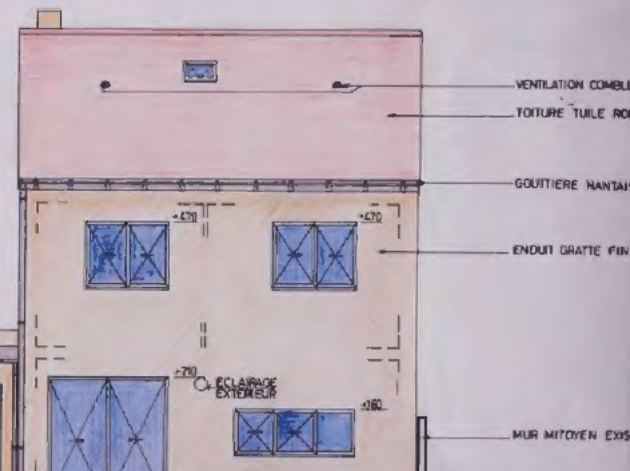
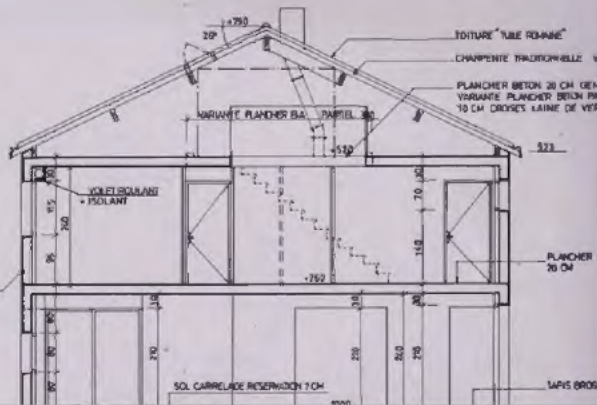
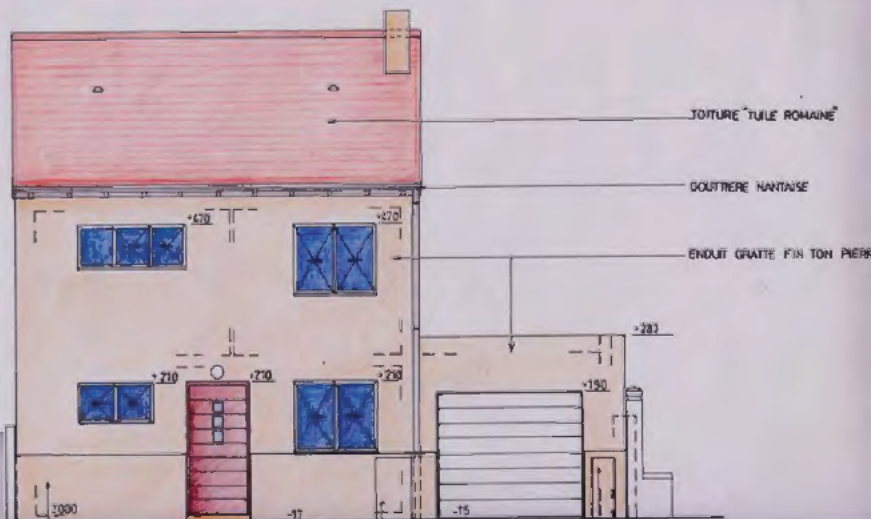
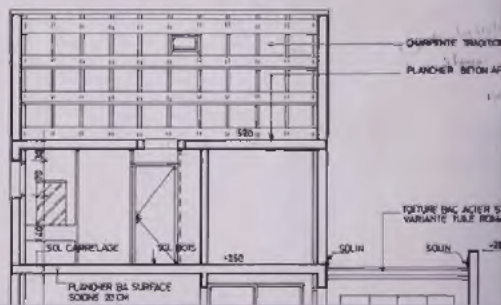
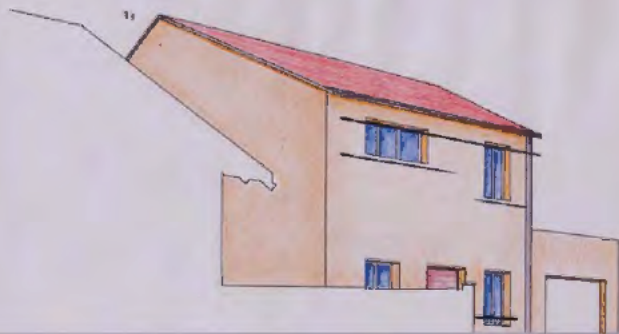
"...Qualité d'usage et question de la durabilité. Cet appel d'idées avançait enfin l'idée que la qualité d'usage procède du caractère individuel et original des logements mais aussi de l'intégration de la dimension développement durable du territoire et en particulier du souci de permettre des économies d'énergie et de durabilité (logement modulable)..."







# Maison de ville MAHE - MARTINEZ Rue de Thoiry Nantes





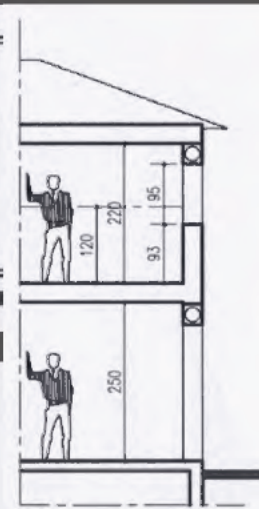


FACADE NORD - ESQUISSE 3

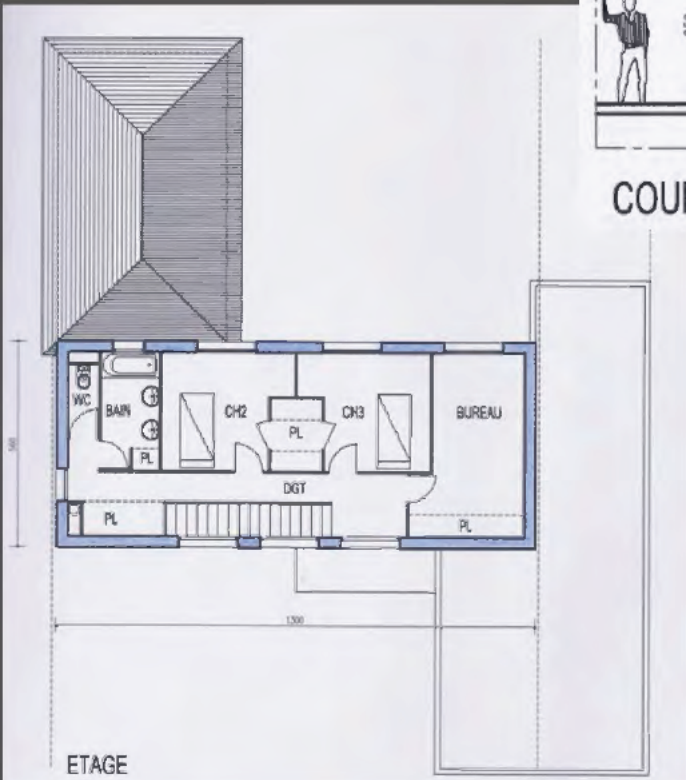
Surface habitable Rdc  
+ Etage : 147 m<sup>2</sup>



ESQUISSE 3



COUPE FACADE SUD



ETAGE

MAISON  
ESQUISSES  
44800  
SAUTRON