



Enquête : ARCHITECTES et RENOVATION

En Bretagne
de l'Ordre des architectes
aux architectes inscrits

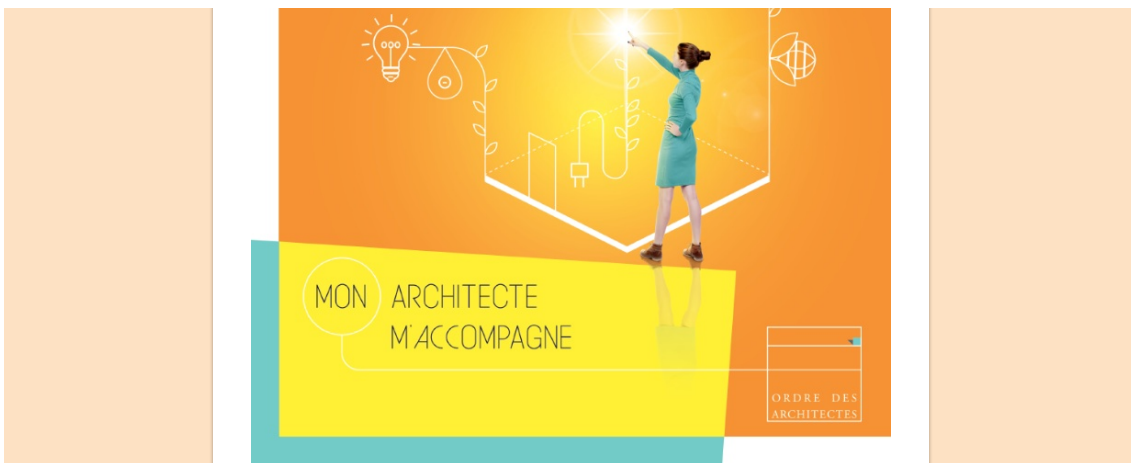
6 minutes de votre précieux temps pour répondre à ce questionnaire qui nous permettra de mieux connaître le positionnement de notre profession sur le marché de la RENOVATION, et de le rappeler auprès des organisations publiques et privées en demande sur le territoire. Merci d'avance !

architectes et rénovation



https://docs.google.com/forms/d/1ky1cG8Tf8uWzDdRn1N1S63VpHk_0EFis5RTzPbTWqk/prefill

Page 1 sur 9



NOM de l'agence d'architecture

Votre réponse

NOM Prénom

Votre réponse

Adresse

Votre réponse

https://docs.google.com/forms/d/1ky1cG8Tf8uWzDdRn1N1S63VpHk_0EFis5RTzPbTWqk/prefill

Page 2 sur 9

Commune

Votre réponse

Quels sont vos domaines d'activités ? (plusieurs réponses possibles)

- Neuf
- Rénovation
- Agrandissement (extension, surélévation, ...)
- Autre : _____

En neuf, sur quel parc intervenez-vous ? (plusieurs réponses possibles)

- Maison individuelle
- Logement collectif privé
- Logement collectif public
- Equipement public
- Tertiaire (commerces, bureaux, ...)
- Autre : _____

En rénovation, sur quel parc intervenez-vous ? (plusieurs réponses possibles)

- Maison individuelle
- Logement collectif privé

- Logement collectif public
- Equipement public
- Tertiaire (commerces, bureaux, ...)
- Autre : _____

En agrandissement, sur quel parc intervenez-vous ? (plusieurs réponses possibles)

- Maison individuelle
- Logement collectif privé
- Logement collectif public
- Equipement public
- Tertiaire (commerces, bureaux, ...)
- Autre : _____

En rénovation, quel est le montant moyen de travaux que vous réalisez ? (en € HT)

- < 25 000 €
- de 25 K€ à 70 K€
- de 70 K€ à 150 K€
- > 150 000 €

En rénovation, quel est le montant en dessous duquel vous n'intervenez pas ? (entrez un montant en € HT)

Votre réponse

Quelle est la part de votre CA que représente la rénovation ?
(indiquez un %)

Votre réponse

En neuf, quelles sont les prestations que vous proposez en terme de performance énergétique ?

- RT en vigueur
- Equivalent passif (certification Passiv Haus, ...)
- Equivalent positif (BEPOS, ...)
- Autre : _____

En rénovation, quelles sont les prestations que vous proposez en terme de performance énergétique ?

- RT en vigueur
- Equivalent passif
- Equivalent positif
- Autre : _____

Avez-vous suivi une formation spécifique en rénovation ?

- oui (si oui, précisez ci-dessous à la ligne "Autre")
- non

oui

c'est prévu

Autre : _____

Avez-vous suivi une formation spécifique en thermique du bâtiment ?

- oui (si oui, précisez ci-dessous à la ligne "Autre")
- non
- C'est prévu
- Autre : _____

En rénovation, acceptez-vous une mission partielle ?

- oui
- non

Si oui, précisez le type de mission acceptée :

- Diagnostic global du bâti
- Etude de faisabilité
- Avant projet / permis de construire
- Projet de conception générale / consultation des entreprises
- Direction des travaux / réception de chantier
- Autre : _____

Connaissez-vous le contrat "Forfait Rénovation" mis à disposition par l'Ordre ? <http://www.architectes.org/contrat-type-forfait-renovation>

- Oui
 Non

Si oui l'utilisez-vous ?

- Oui
 Non

Si non pourquoi ?

Votre réponse

Connaissez-vous la plaquette "RENOVATION, mon architecte m'accompagne" mis à disposition par l'Ordre ?

<http://www.architectes.org/actualites/la-renovation-avec-un-architecte>

- Oui
 Non

Si oui, l'utilisez-vous pour vos clients ?

- Oui
 Non

Si non, pourquoi ?

Votre réponse

Avez-vous connaissance de la présence d'une antenne/platforme de renseignements sur la RENOVATION de l'habitat, à destination du grand public, (PRLH, ALE, ...) dans votre secteur ?

- Oui
 Non

Si oui, les avez-vous déjà contactées pour vous présenter ?

- Oui
 Non

Etes-vous intéressé/e pour y être présent/e ? (oui/non, commentaire, merci)

Votre réponse

Etes-vous inscrit sur le site grand public "ARCHITECTES POUR TOUS" mis à disposition par l'Ordre ? (et qui permet une géolocalisation de votre agence) <http://www.architectes-pour-tous.fr/>

- Oui
 Non



Si non, pourquoi ?

Votre réponse

Autres commentaires sur le thème de la rénovation ?

Votre réponse

ENVOYER

Page 1 sur 1

N'envoyez jamais de mots de passe via Google Forms.

Ce contenu n'est ni rédigé, ni cautionné par Google. Signaler un cas d'utilisation abusive - Conditions d'utilisation - Clauses additionnelles

Google Forms