

BAO EVOLUTION SED AUDITS ENERGETIQUES DES BÂTIMENTS

BAO EVOLUTION intègre dans un même module la démarche complète de calcul pour la rénovation énergétique des Maisons individuelles

Depuis 2009, nous avons créé un outil d'AUDIT énergétique appelé WinPTZ (et également diffusé par PROMODUL sous l'appellation BAO 2R) permettant d'effectuer des audits pour les bâtiments d'habitation (MI et Collectifs).

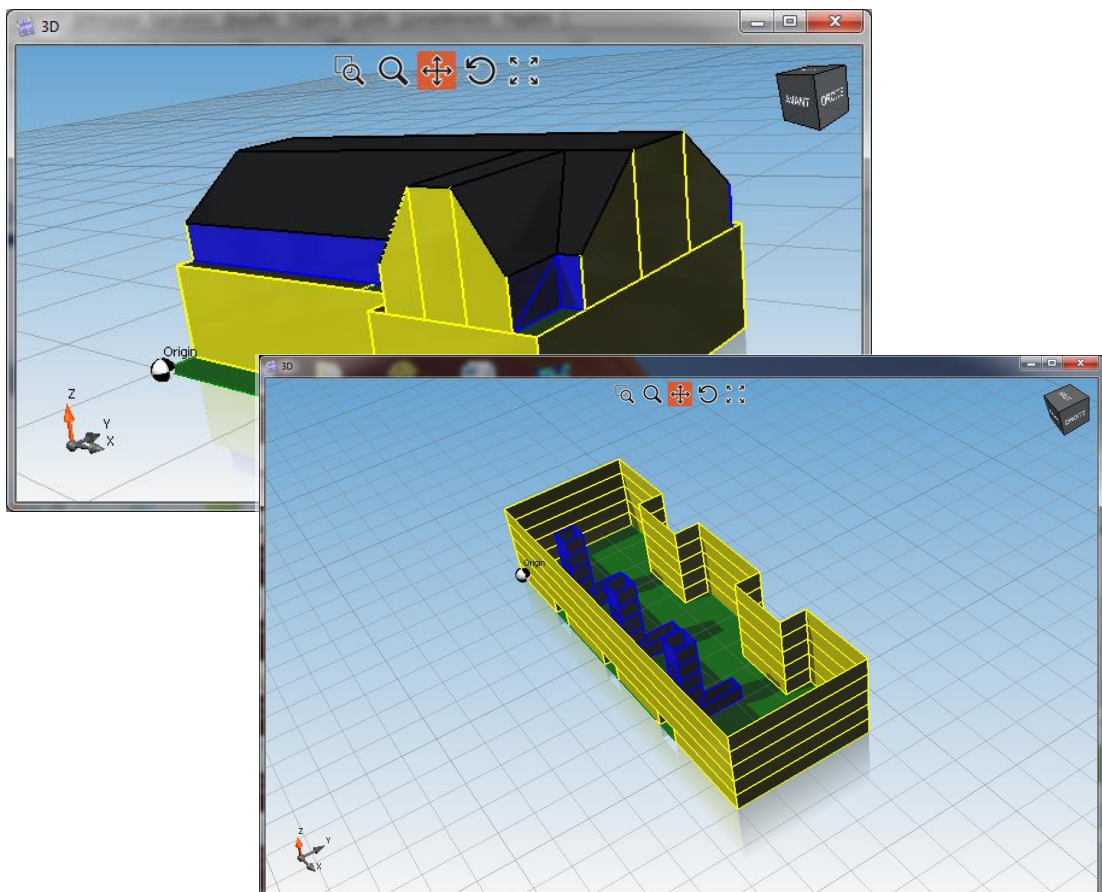
En parallèle, nous avons également développé un module d'audit tertiaire pour PROMODUL diffusé sous l'appellation BAO BT.

BAO EVOLUTION est un nouveau logiciel, issu d'un co-développement PERRENOUD/PROMODUL, qui regroupe ces deux précédents outils.

La philosophie de ce nouvel outil reste identique :

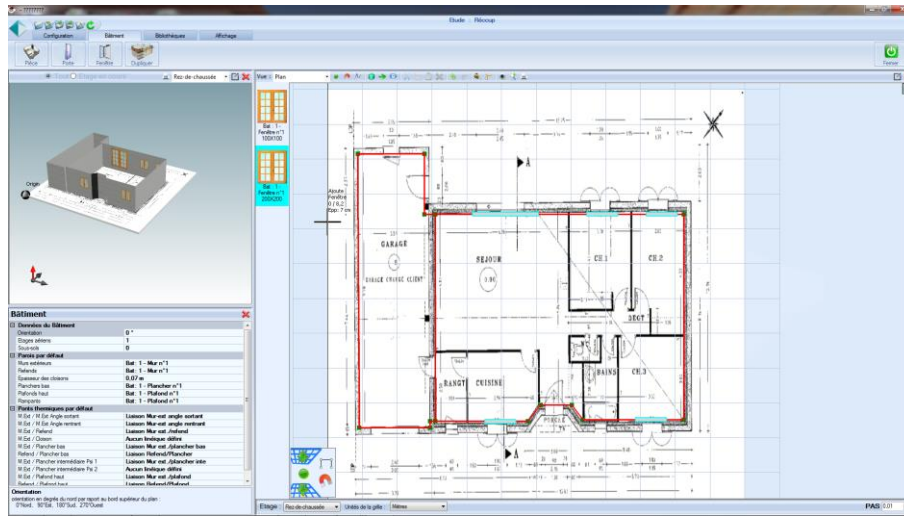
- 1) La saisie de l'état initial peut être effectuée de plusieurs façons différentes :
 - Soit à partir d'un métré détaillé réalisé à partir de la composition des différentes bibliothèques (parois, vitrages, ponts thermiques, ...)
 - Soit à partir d'un assistant forme permettant de reconstituer un métré depuis une forme géométrique plus ou moins complexe allant même jusqu'au calcul automatique des combles et des chiens-assis

Une visualisation 3D simple permet de vérifier la saisie



NOTE d'INFORMATION N° 352

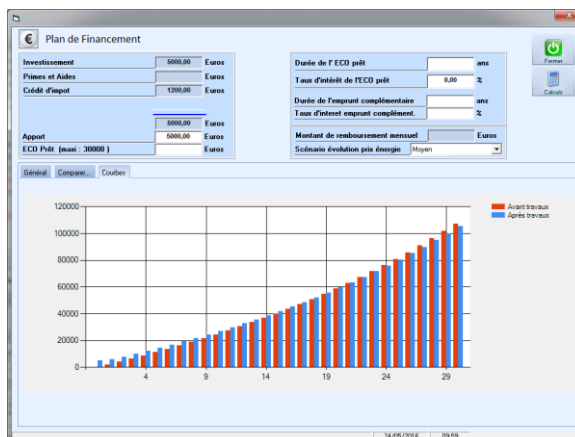
- Une saisie 3D à partir d'un quadrillage ou d'un fond de plan (plan scanné ou Autocad au format DWG)



2) BAO EVOLUTION est un outil multi-moteur qui permet une analyse complète (c'est-à-dire sans aucune ressaisie) des différents calculs nécessaires à la rénovation :

- Un moteur de calcul comportemental (basé sur la EN 13790) qui permet de se rapprocher des consommations réelles du bâtiment en ayant les ouvertures sur les données comportementales (température de consigne, occupation, Besoin ECS,...) et qui répond donc au décret des audits des copropriétés
- Le moteur TH CE ex, développé par le CSTB, qui permet de vérifier la conformité à la RT GLOBALE ainsi qu'aux éco-prêts et aux labels (HPE Rénovation /BBC)
- Le moteur 3CL qui permet à partir des étiquettes DPE de montrer la valorisation du bien et de répondre aux demandes de l'ANAH (Uniquement pour les projets de logements)
- **Le moteur ThBCE 2012 avec les conventions d'utilisation déverrouillées qui permet (surtout pour les bâtiments tertiaires) d'obtenir un calcul de consommation dynamique (SED)**

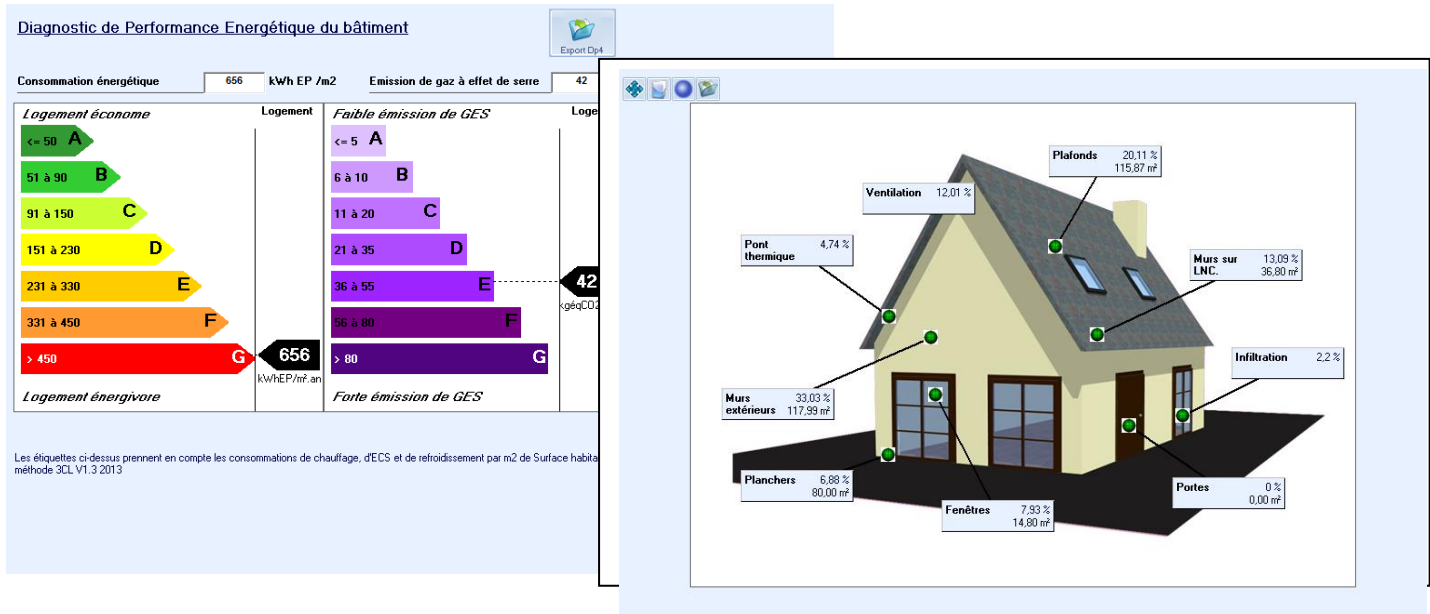
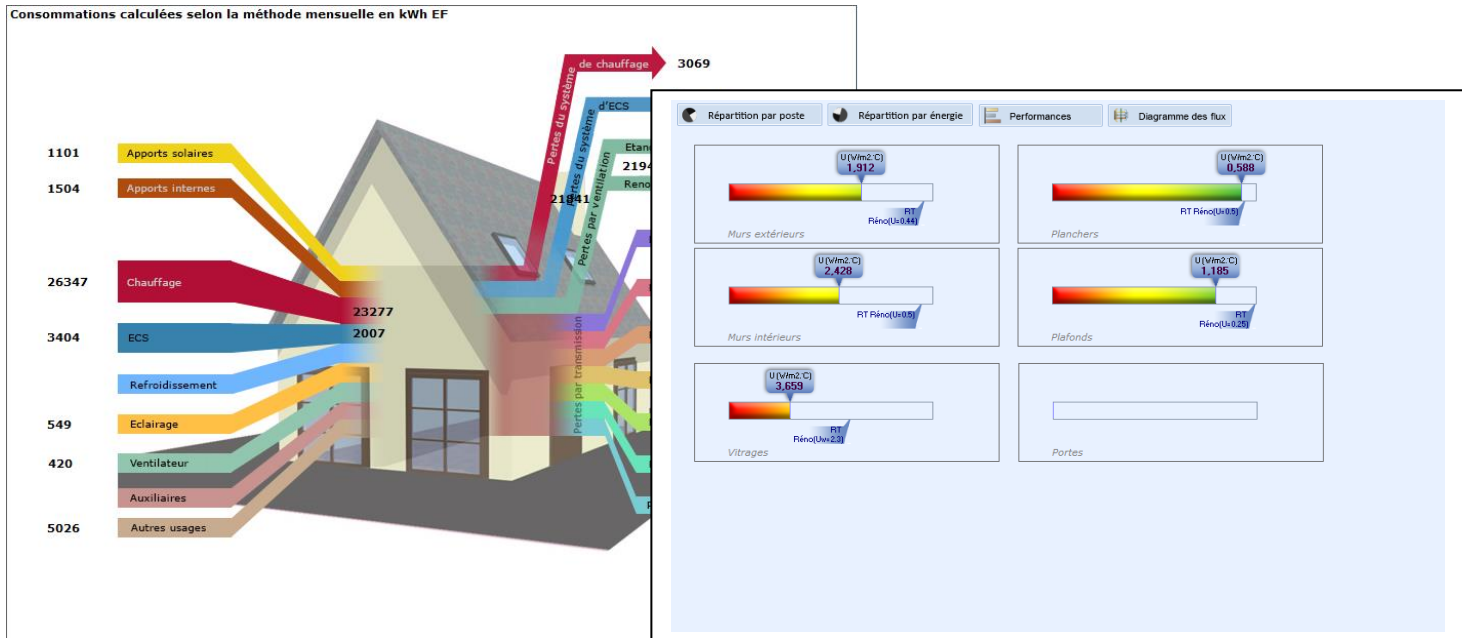
3) BAO EVOLUTION permet d'effectuer les simulations financières en coût global, avec possibilité de prise en compte de l'évolution du prix des énergies, des éco-prêt, des crédits d'impôts, prêt bancaires, CEE, ...)



NOTE d'INFORMATION N° 352

BAO EVOLUTION permet de traiter les maisons individuelles, (une version existe pour les Logements collectifs, tertiaires et autres bâtiments avec possibilité de prendre en compte les process, et de toute taille multi-bâtiment et multi-zone)

De nombreux graphiques permettent de présenter les résultats de façon claire et pédagogique.



A partir de l'état initial, l'utilisateur pourra proposer l'amélioration de l'ensemble des paramètres saisis afin d'en déduire les économies réalisées ; soit à partir d'une bibliothèque d'amélioration préintégré ou soit en saisie directe. A partir des modifications élémentaires proposées les bouquets de travaux pourront être constitués automatiquement.

NOTE d'INFORMATION **N° 352**

2 types d'impression peuvent être réalisés à partir de l'étude :

- Une impression détaillée de l'ensemble des saisies et des résultats
- Une synthèse reprenant uniquement les principaux résultats

Les impressions pourront être réalisées directement ou exportées automatiquement vers Winword, PDF, Excel

