

« Inspirations architecturales »



**TRANSFORMATION
D'UNE ANCIENNE ÉPICERIE
EN BIBLIOTHÈQUE
AVEC SALLE SOCIOCULTURELLE**
Commune de Parçay les pins . 49

DATE: 2016

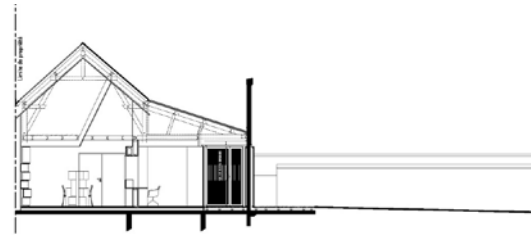


PROCEDURE : Adaptée
MISSION : Base MOP + EXE partiel + OPC
SURFACE: 120,73 m² SP
BUDGET: 295 843,86€ HT
SITE : Rue de la Mairie

MAÎTRISE D'OEUVRE
Mandataire : ATOME architecture
Co-traitants : Even Structure Ambre énergies
MAÎTRISE D'OUVRAGE
Mairie de Parçay les Pins
Maine & Loire

L'objectif était d'identifier les usages de l'équipement en rapport avec la structure de l'existant, tout en contribuant à la requalification du bâti et de la placette en lien avec le bourg et son environnement. La conception a été guidée par 4 objectifs principaux qui participent à la singularité du projet:

1. Remettre en valeur la volumétrie du bâti ancien en toiture à double versant, en faisant profiter de la double hauteur dans l'aménagement intérieur et en l'identifiant comme espace principal de la bibliothèque.



2. Signaler l'accès à l'équipement et harmoniser la composition du bâti existant par la transformation du toit terrasse avec surélévation de l'acrotère en pente, et traitement uniforme des élévations.



3. Créer une relation intérieur/extérieur progressive et protégée participant au lien du bâti avec la placette.

4. Affirmer la lisibilité du programme en rapport avec la volumétrie identifiée du bâti existant.

