

Book #2014

A3Larchitectes





Atelier 3L architectes

SARL d'Architecture au capital de 9000 Euros

Adresse	35 chemin Salinié – 31100 Toulouse
Téléphone	+ 33 (0)5 81 97 08 51
Fax	+ 33 (0)5 67 07 17 81
E-mail	contact@atelier3Larchitectes.com
Site web	www.atelier3Larchitectes.com
RCS	Toulouse B 531185536
SIRET	531185536 00012
Ordre des architectes	national : S14518 / régional : midS01625
Assurance	MAF - N° police : 152897/B



L'atelier

A l'origine de l'Atelier, « Elles trois » ...

... trois architectes, **Mélissa Maties**, **Charlotte Vignacq**, **Christine Galy**, toutes trois diplômées d'Etat de l'Ecole Nationale Supérieure d'Architecture de Toulouse, qui décident de s'associer en 2011 pour créer une jeune agence d'architecture implantée sur Toulouse. Cet atelier rassemble les compétences professionnelles de ces 3 « elles », et tire sa force de leur complémentarité (diversité des expériences professionnelles) et développe ses activités depuis le domaine du design, de l'habitat, du bâtiment, jusqu'à celui de l'urbanisme et du paysage, prenant en compte l'ensemble des échelles architecturales et portant une attention particulière à l'usage et à la fonctionnalité.

La démarche environnementale ainsi que la question de l'accessibilité en sont les spécialités fondatrices.



L'équipe

L'Atelier 3L architectes est une SARL constituée de 3 architectes associées :

Mélissa Maties, co-gérante associée
architecte Diplômée d'Etat HMONP 2009-2010 de l'ENSA
Toulouse - Spécialité Développement Durable

Charlotte Vignacq, co-gérante associée
architecte Diplômée d'Etat HMONP 2009-2010 de l'ENSA
Toulouse - Spécialité Développement Durable
Formation accessibilité aux Personnes à Mobilité Réduite

Christine Galy, associée
architecte Diplômée d'Etat HMONP 2009-2010 de l'ENSA
Toulouse - Spécialité Développement Durable
Formation Villes et Lumières 2013

L'Atelier 3L architectes compte également actuellement un salarié :

Salvador Carrascosa Fuster
architecte Diplômée d'Etat
employé en tant qu'architecte - dessinateur
inscrit en formation HMONP 2013-2014

Dessin / CAO / DAO *Architectes DE, formation CAO/DAO*
Mélissa Maties : CAO/DAO, modélisation 3D
Charlotte Vignacq : CAO/DAO modélisation 3D, rendus photo-réalistes
Salvador Carrascosa : CAO/DAO, modélisation 3D, rendus photo-réalistes

L'atelier prend ponctuellement des stagiaires, dessinateur – projeteur.

Association ponctuelle :
Azita Alaei Yazdi , architecte DPLG

Etudes / Chantier *Architectes DE, formation Habilitation à la maîtrise d'œuvre en Nom Propre*
Mélissa Maties : établissement des pièces techniques (CCTP), suivi technique et financier du chantier
Charlotte Vignacq : établissement des pièces techniques (CCTP), suivi technique et financier du chantier
Christine Galy : suivi technique et financier du chantier



Les collaborations

L'Atelier 3L architectes travaille en étroite collaboration avec :

Architectes **Hugues Sicre Saint Paul,**
architecte DPLG depuis 1974 avec une très grande expérience des bâtiments publics (école primaire, centre de loisirs, mairie...), de grands bâtiments privés (bureaux...) et des logements sociaux... basé sur Bonrepos Riquet en banlieue de Toulouse

Jean-Pierre Larrouy,
architecte DPLG depuis 1974, avec une très grande expérience des bâtiments publics notamment grands bâtiments (lycée, gymnase, centre culturel, bureaux...) basé sur Blagnac

L'atelier, dans sa logique de parfaire ses compétences théoriques et recherche de performance dans ces projets en cours, travaille au quasi - quotidien avec ses deux architectes sur divers projets notamment public, s'enrichissant des expériences confirmées de ces deux architectes DPLG.

Bureaux d'études **JRobert Ingénierie,**
Bureau d'étude Structures basé sur Toulouse

Seb Ingénierie,
Bureau d'étude Electricité et SSI basé sur Toulouse

L'Atelier 3L architectes travaille également en étroite collaboration pour la question énergétique des bâtiments et maisons avec :

Eco2Watt Conseil,
Bureau d'étude Fluides et thermiques statiques et dynamiques basé sur Toulouse

Et plus particulièrement avec :

- **Jérémy Alquier,**
Ingénieur des Mines Albi, Energies et nouveaux matériaux pour le bâtiment, avec qui l'Atelier 3L répond souvent à des appels à idées et concours divers sur la réflexion de l'habitat de demain ...

L'Atelier 3L architectes travaille également sur les projets publics avec :

Chantier / OPC **Fabien Bocquillon,**
conducteur de travaux/ responsable OPC basé sur Blagnac

Maquette **Marc Solé,**
maquettiste professionnel basé sur Blagnac



Le local

L'Atelier dispose de moyens informatiques performants afin de répondre efficacement, exploitant l'ensemble des nouvelles technologies pour l'élaboration et la diffusion des documents graphiques et techniques des projets qui lui sont confiés.

Local 50 m2, au 35 chemin Salinié à Toulouse avec :
Espace open-space bureaux de 39m2
Salle de réunion 10m2
Rayonnage de rangements et d'archivage

Equipements 3 véhicules

<i>Informatique</i>	<i>tous les postes informatiques ainsi que les appareils d'impressions sont en réseaux et équipés d'une connexion internet haut débit l'ensemble des données informatiques sont conservées et utilisées directement sur un serveur de stockage en ligne sécurisé (DROPBOX) avec système d'échange de fichier lourd en ligne par espace sécurisé</i> 3 Postes informatiques iMAC donc 1 type i5 – 22.5' et 2 type i7 – 22.5' 1 Poste informatique PC Windows seven + 2 écrans 17' 2 portables Mac Book Pro 15' 2 tablettes Ipad 32Go écran rétina avec applications de traitement de texte et tableur avec synchronisation automatique avec les portables Mac Book et les ordinateurs iMAC de l'atelier, également équipées de carte SIM 4Go pour connexion permanente au serveur de l'atelier en ligne (pour suivi de chantier) 3 disques de sauvegarde 1To 1 Tablette graphique A3
<i>Impression</i>	1 Imprimante / Photocopieur Jet d'encre A4-A3 couleur scanner 1 copieur Numérique Nashuatec A4-A3
<i>Logiciels</i>	CAO/DAO : 3 Licences vectorworks 2013 (compatibilité dwg/dxf) Modélisation : Sketchup et Kerkythéa Traitement de texte/Tableur : Licence Pack Office
<i>Communication</i>	2 téléphones fixes, 1 ligne téléphone, 1 ligne fax (en cours d'installation) 3 téléphones mobiles 4 adresses mails, 1 site internet Abonnement internet haut débit
<i>Divers</i>	Matériel pour la réalisation de maquettes Matériel bureautique et administratif Bibliothèque de documentation Matériauthèque



Le portfolio



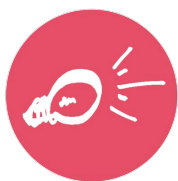
HABITAT

*Références de maisons neuves, rénovations, réhabilitation...
/ Projets réalisés - en cours – esquisses...*



PROFESSIONNELS

*Références de bâtiments autres que habitat, public ou privé -
/ Projets réalisés - en cours – concours...*



LABO A3L

*Références de recherches, design, concept, appel à idées
développées ou en cours de développement par l'atelier*



Programme | Construction d'une maison individuelle dans les landes

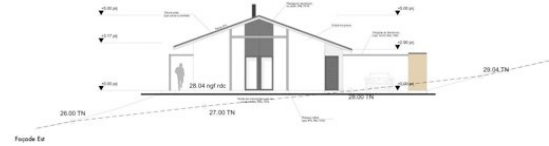
Maître d'ouvrage | Maître d'ouvrage privé

Situation | Peyrehorade

Surface | 155 m²

Mission | -

Livraison | 2012



La maison landaise revisitée

Peyrehorade (40)





Programme | Extension d'une maison individuelle en ossature bois

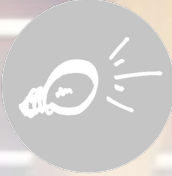
Maître d'ouvrage | Maître d'ouvrage privé

Situation | Pins Justaret

Surface | 31m²

Mission | Mission Complète

Livraison | Août 2012



Extension d'une maison individuelle en ossature bois

Pins Justaret (31)





Programme | Réhabilitation d'une grange en habitation et rénovation de la maison attenante

Maître d'ouvrage | Maître d'ouvrage privé

Situation | Montoussin

Surface | 300m²

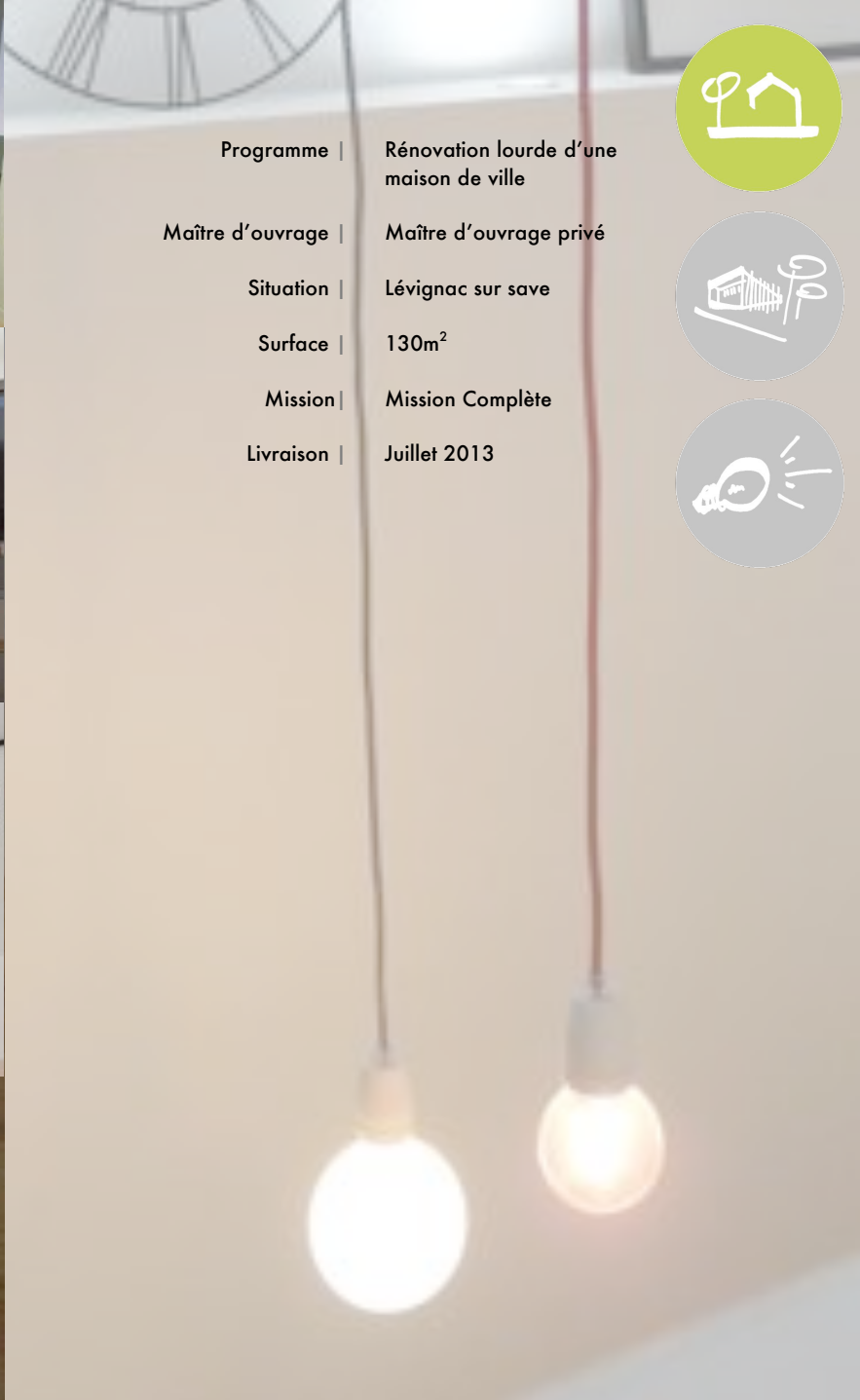
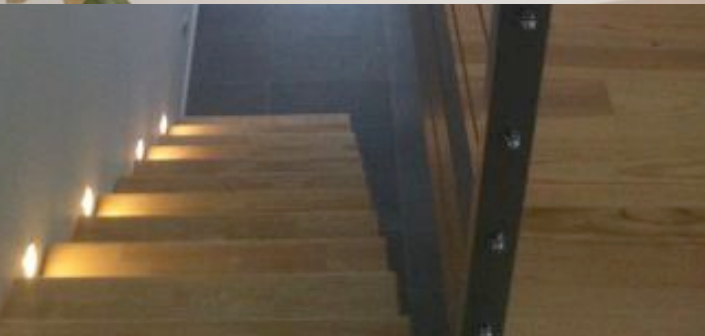
Mission | Mission Complète



Réhabilitation d'une grange en habitation

Montoussin (31)





Programme | Rénovation lourde d'une maison de ville

Maître d'ouvrage | Maître d'ouvrage privé

Situation | Lévignac sur save

Surface | 130m²

Mission | Mission Complète

Livraison | Juillet 2013



La petite toulousaine revue

Lévignac sur save (31)





Programme | Surélévation d'un immeuble d'habitation pour création d'un appartement en duplex

Maître d'ouvrage | Maître d'ouvrage privé

Situation | Balma

Surface | 150m²

Mission | Mission Complète

Livraison | Chantier en cours - Mars 2014

Surélévation d'un immeuble d'habitation

Balma (31)





Programme | Construction d'une maison individuelle sur terrain en pente

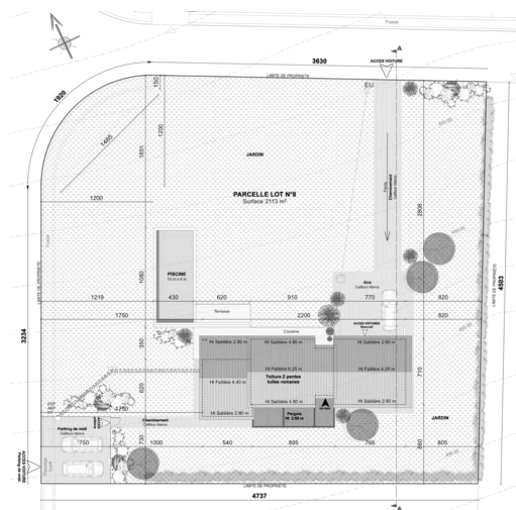
Maître d'ouvrage | Maître d'ouvrage privé

Situation | Montastruc-La-Conseillère

Surface | 171m²

Mission | Mission Partielle

Livraison | Permis accordé
Septembre 2013



Construction d'une maison individuelle sur terrain en pente

Montastruc-La-Conseillère (31)





Programme | Construction d'une maison individuelle avec patio

Maître d'ouvrage | Maître d'ouvrage privé

Situation | Toulouse

Surface | 190m²

Mission | Mission Partielle

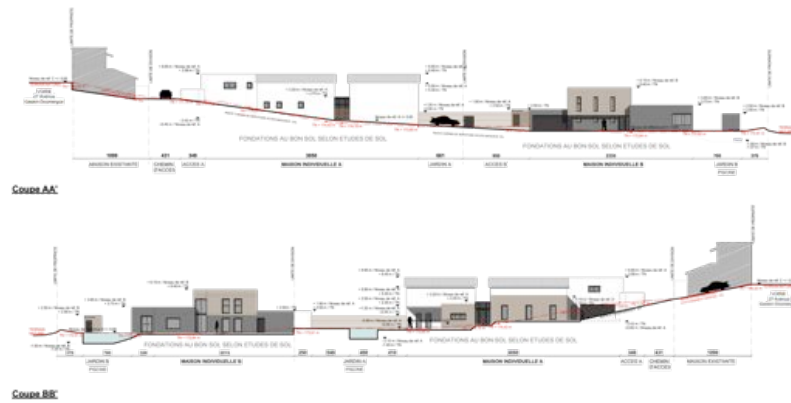
Livraison | Permis accordé - Août 2013



Construction d'une maison individuelle avec patio

Toulouse (31)





Programme | Construction de deux maisons individuelles sur terrain en division

Maître d'ouvrage | Maître d'ouvrage privé

Situation | Balma

Surface | 158m² et 203m²

Mission | Mission Partielle

Livraison | Permis accordé - Août 2013

Construction de deux maisons individuelles

Balma (31)





Programme | Construction d'une maison individuelle en ossature métal

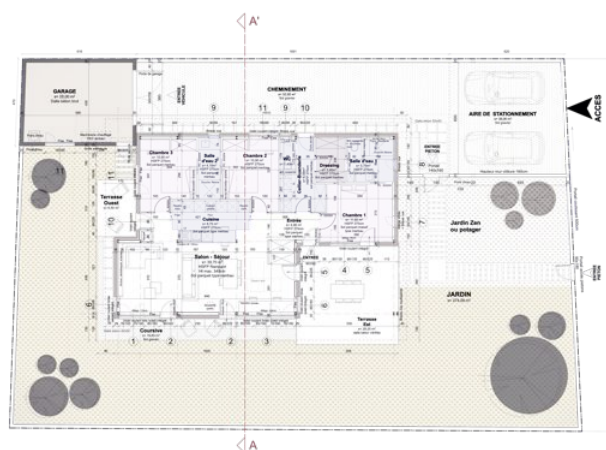
Maître d'ouvrage | Maître d'ouvrage privé

Situation | Pibrac

Surface | 105m²

Mission | Mission Partielle

Livraison | Permis accordé - Août 2013



Construction d'une maison individuelle en ossature métal

Pibrac (31)





Programme | Maison neuve
contemporaine bioclimatique

Maître d'ouvrage | Maître d'ouvrage privé

Situation | Toulouse

Surface | 180m²

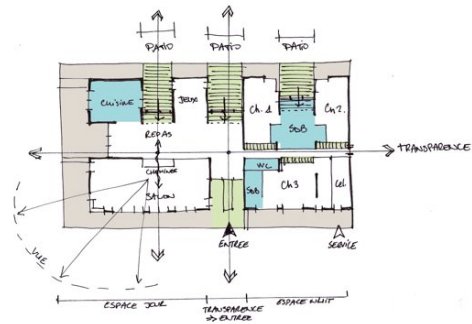
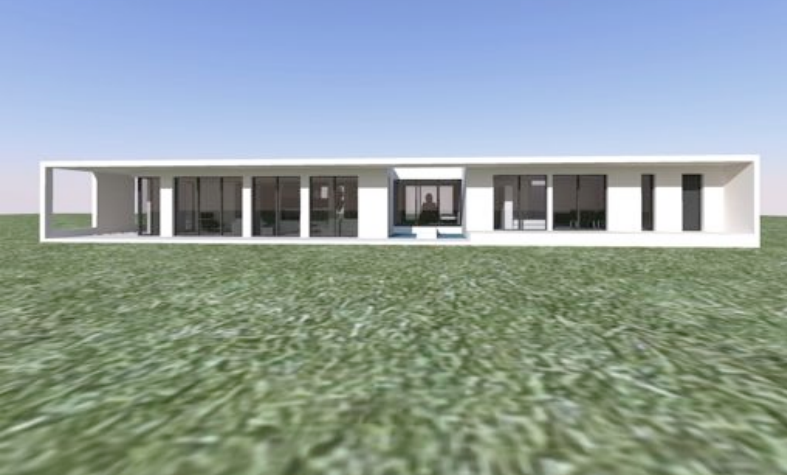
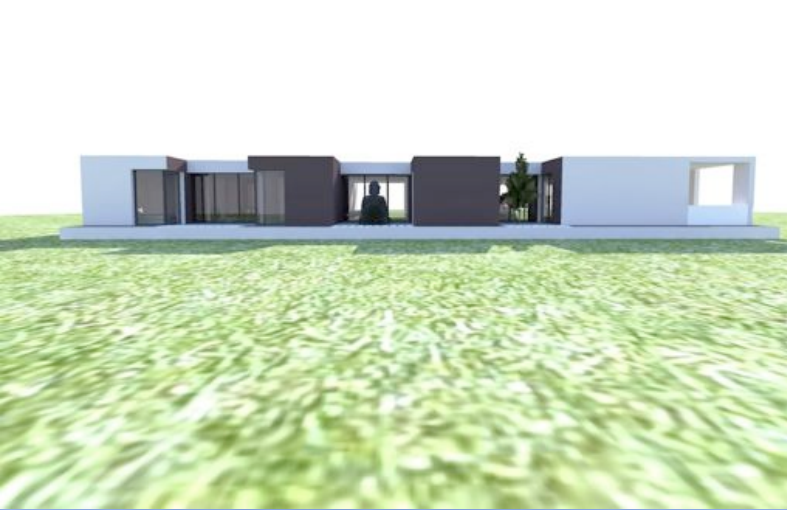
Mission | Mission Partielle
Etudes préliminaires

Date | 2013

Maison neuve contemporaine bioclimatique

Toulouse (31)





Programme | Maison neuve contemporaine

Maître d'ouvrage | Maître d'ouvrage privé

Situation | Malause

Surface | 330m²

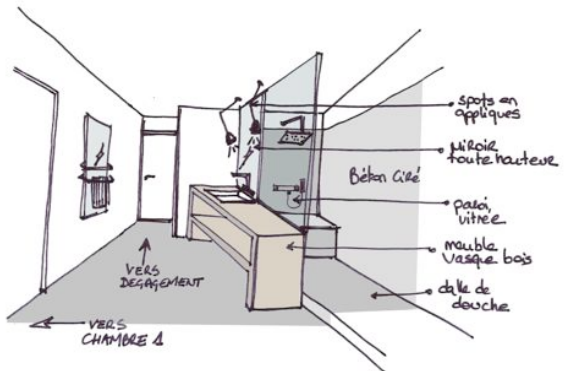
Mission | Mission Partielle
Etudes préliminaires

Date | 2013

Maison neuve contemporaine

Malause (82)





Programme	Réaménagement complet d'un appartement
Maître d'ouvrage	Maître d'ouvrage privé
Situation	Toulouse
Surface	95m ²
Mission	Mission Partielle Etudes préliminaires
Date	2012

Réaménagement complet d'un appartement

Toulouse (31)





Programme | Réaménagement d'un séjour-
cuisine et chambre d'amis
d'une maison de ville

Maître d'ouvrage | Maître d'ouvrage privé

Situation | Toulouse

Surface | 110m²

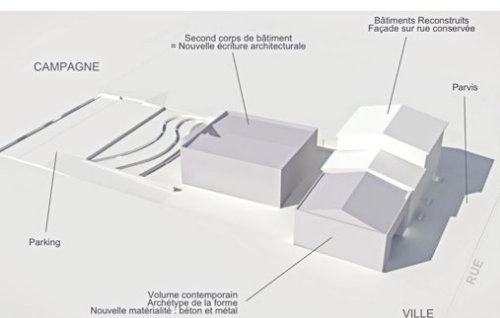
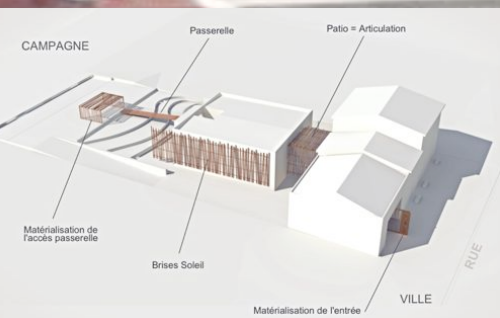
Mission | Mission Partielle
Etudes préliminaires

Date | 2011

Réaménagement d'un séjour-cuisine

Toulouse (31)





Programme | Reconstruction de la Maison Des Solidarités de Castanet Tolosan avec conservation façades anciennes sur Rue

Maître d'ouvrage | Conseil Général Haute-Garonne

Situation | Castanet Tolosan

Equipe | Hugues Sicre architecte, JRobert Ingénierie, Eco 2 Watt Conseil

Surface | 1800m²

Budget | 2 550 000 € HT

Mission | Mission Base loi MOP + DIAG + DQD + SSI + STD

Livraison | DCE en cours - mars 2014

Reconstruction de la Maison Des Solidarités

Castanet Tolosan (31)

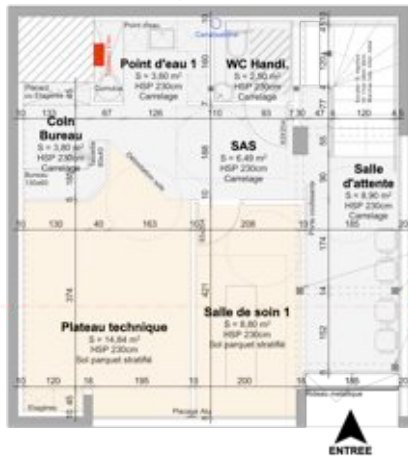




Aménagement d'un cabinet de kinésithérapie

Toulouse (31)

Version B - Escalier en L avec palier



Programme | Aménagement d'un local commercial brut en cabinet de kinésithérapie

Maître d'ouvrage | Maître d'ouvrage privé

Situation | Toulouse

Equipe | Atelier 3L architectes

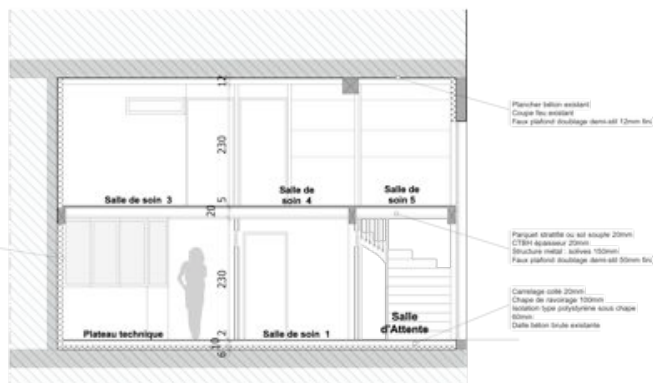
Surface | 100m²

Budget | NC

Mission | Mission EP - AVP - PC

Livraison | Permis de construire en cours d'instruction
Mars 2014

Version B - Escalier en L avec palier





Programme | Aménagement d'un lotissement artisanal

Maître d'ouvrage | Maître d'ouvrage privé

Situation | Lavalette

Equipe | Hugues Sicre Saint Paul architecte,
Atelier 3L architectes

Surface | 25 031m²

Budget | NC

Mission | Mission EP - AVP - PC

Livraison | Permis de construire en cours d'instruction

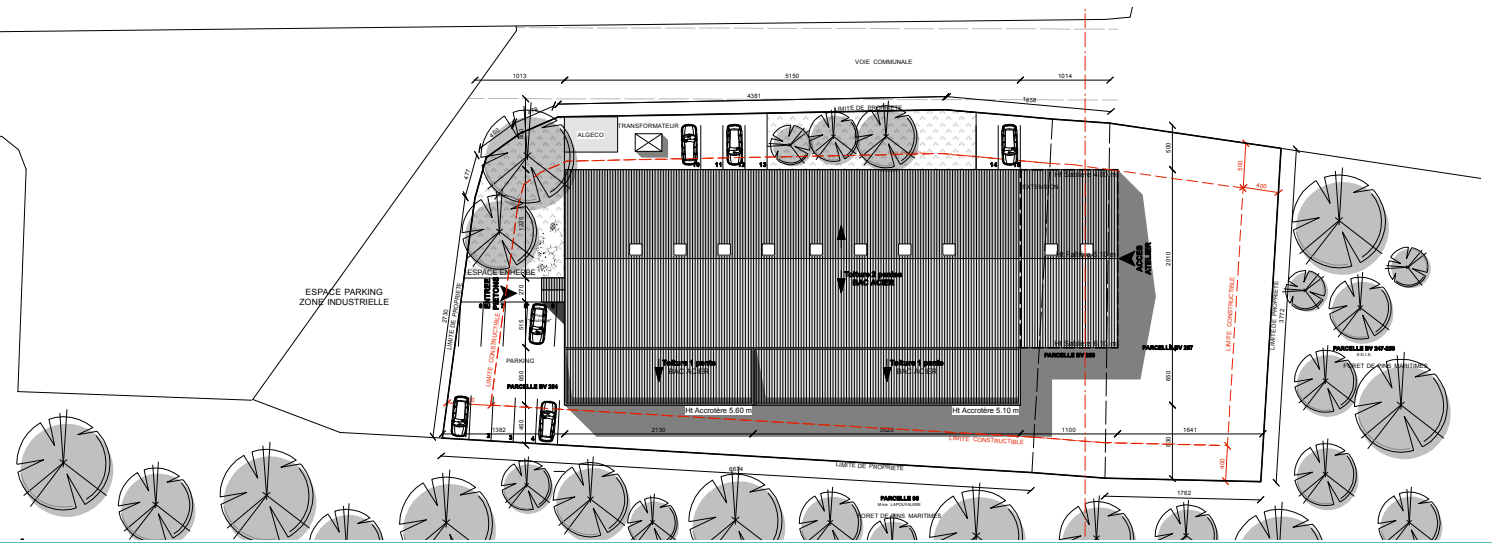
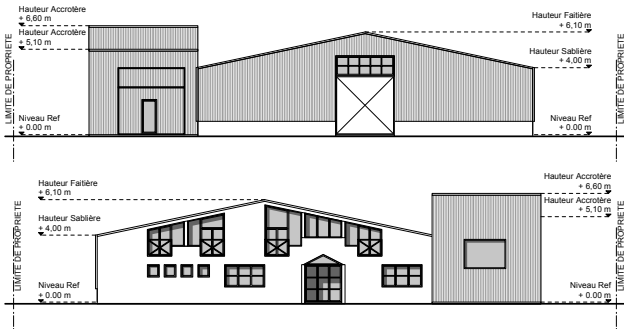


Aménagement d'un lotissement artisanal

Lavalette (31)

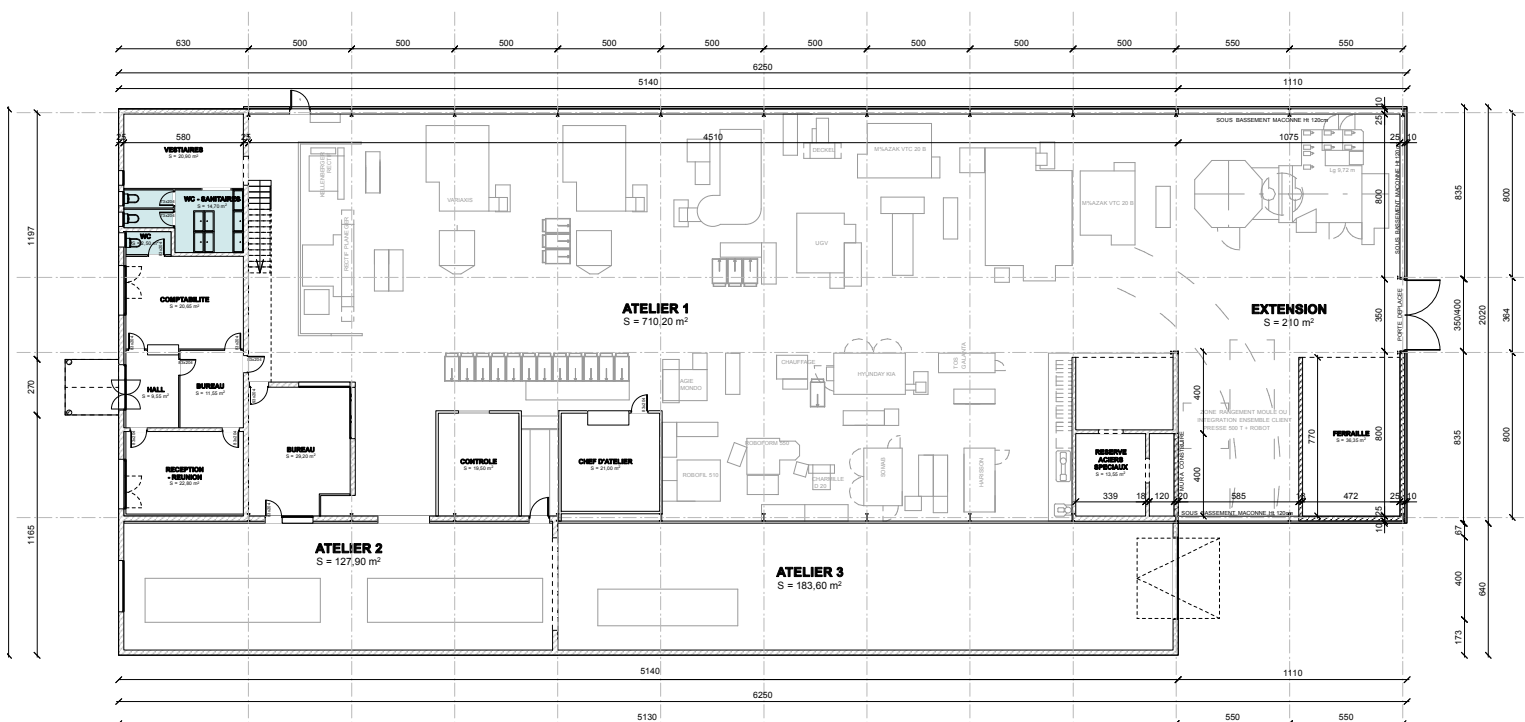


Programme | Extension d'une usine
 Maître d'ouvrage | SN Caulonque
 Situation | Soustons
 Equipe | Atelier 3L architectes
 Surface | 250 m²
 Budget | NC
 Mission | -
 Livraison | 2014



Extension d'une usine

Soustons (40)





Atelier 3L architectes

35 chemin Salinié – 31100 Toulouse
+ 33 (0)5 81 97 08 51
+ 33 (0)5 67 07 17 81
contact@atelier3Larchitectes.com
www.atelier3Larchitectes.com

Book #2014